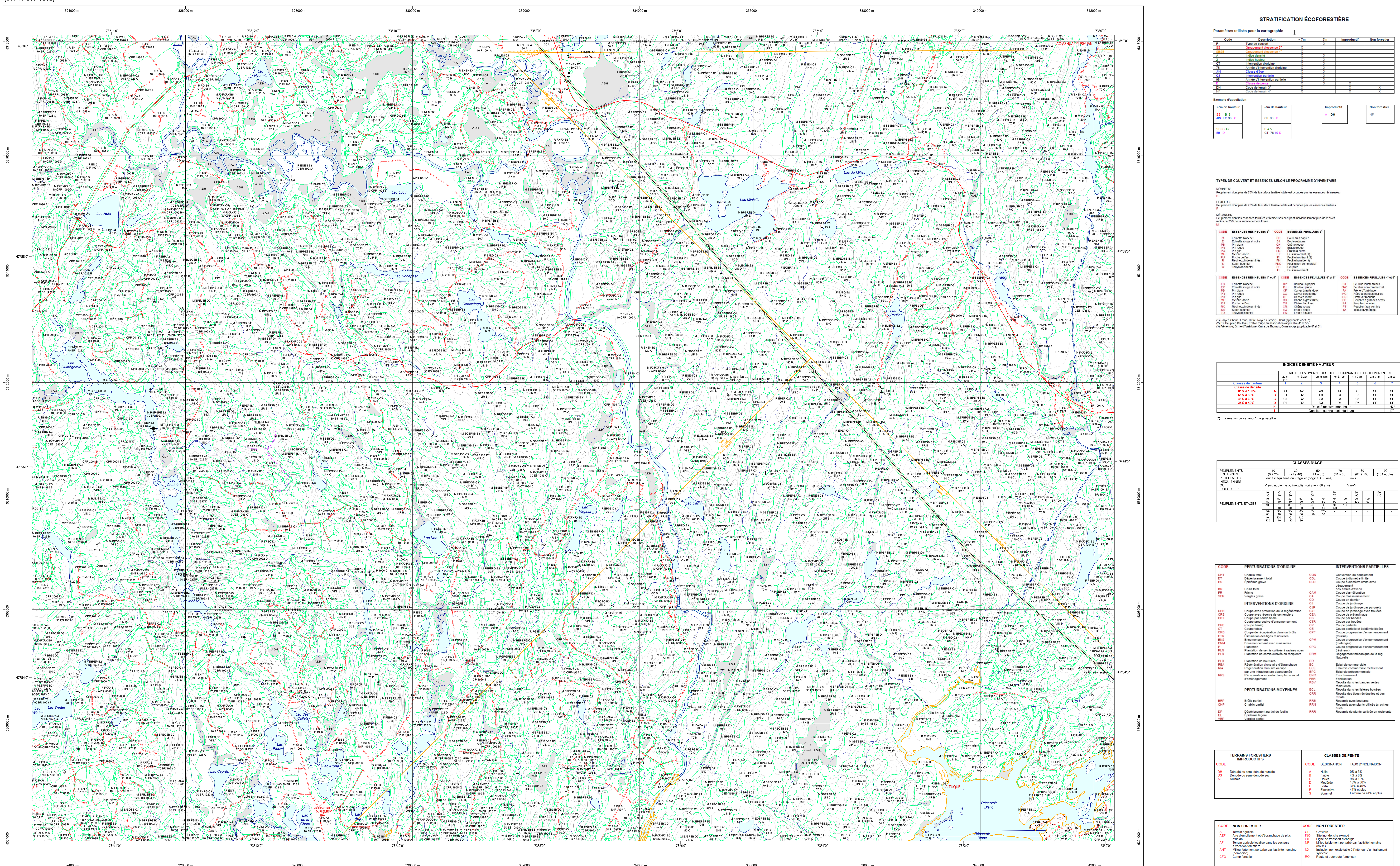


Carte écoforestière



STRATIFICATION ECOFORESTIERE

Code	Description	Hauteur	Productif	Non forestier
8008	Forêt mixte feuillue/épicéa	X	X	X
8009	Forêt mixte feuillue/épicéa	X	X	X
8010	Forêt mixte feuillue/épicéa	X	X	X
8011	Forêt mixte feuillue/épicéa	X	X	X
8012	Forêt mixte feuillue/épicéa	X	X	X
8013	Forêt mixte feuillue/épicéa	X	X	X
8014	Forêt mixte feuillue/épicéa	X	X	X
8015	Forêt mixte feuillue/épicéa	X	X	X
8016	Forêt mixte feuillue/épicéa	X	X	X
8017	Forêt mixte feuillue/épicéa	X	X	X
8018	Forêt mixte feuillue/épicéa	X	X	X

Exemple d'appellation	
Hauteur du sol	Hauteur du sol
8008 8009	8008 8009
8008 8009	8008 8009

TYPES DE COUVERT ET ESSENCES SELON LE PROGRAMME D'INVENTAIRE

ESSENCES
Représentent plus de 75% de la surface totale soit occupée par les essences résineuses.

FEUILLES
Représentent plus de 75% de la surface totale soit occupée par les essences feuillues.

MELANGES
Représentent les essences feuillues et résineuses occupent respectivement plus de 25% et moins de 75% de la surface totale.

CODE ESSENCES FEUILLES	CODE ESSENCES FEUILLES 2	CODE ESSENCES FEUILLES 3
8008	8008	8008
8009	8009	8009
8010	8010	8010
8011	8011	8011
8012	8012	8012
8013	8013	8013
8014	8014	8014
8015	8015	8015
8016	8016	8016
8017	8017	8017
8018	8018	8018

INDICES DENSITE-HAUTEUR

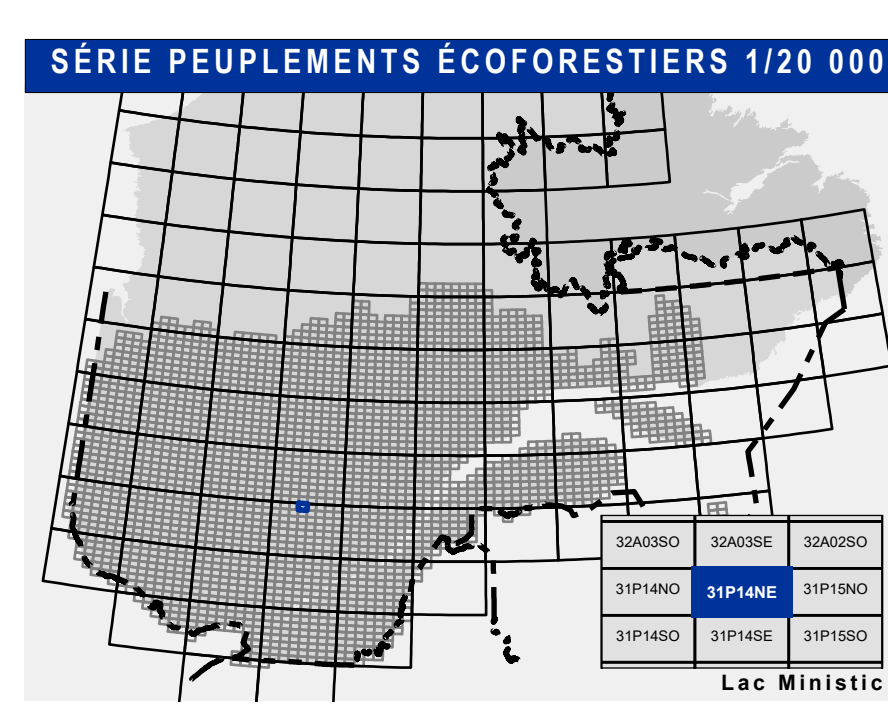
Indice	1	2	3	4	5	6	7
15%	A1	A2	A3	A4	A5	A6	A7
30%	B1	B2	B3	B4	B5	B6	B7
45%	C1	C2	C3	C4	C5	C6	C7
60%	D1	D2	D3	D4	D5	D6	D7
75%	E1	E2	E3	E4	E5	E6	E7

CLASSES D'AGE

REPLEMENTS ETAGES	10	20	30	40	50	60	70	80	90	100
1										
2										
3										
4										
5										
6										
7										
8										
9										
10										

CHT	CHT	CHT	CHT	CHT	CHT
CHT 01	CHT 02	CHT 03	CHT 04	CHT 05	CHT 06
CHT 07	CHT 08	CHT 09	CHT 10	CHT 11	CHT 12
CHT 13	CHT 14	CHT 15	CHT 16	CHT 17	CHT 18
CHT 19	CHT 20	CHT 21	CHT 22	CHT 23	CHT 24
CHT 25	CHT 26	CHT 27	CHT 28	CHT 29	CHT 30

TERRAINS FORESTIERS IMPRODUCTIFS	CLASSES DE PENTE
8008	A
8009	B
8010	C
8011	D
8012	E
8013	F
8014	G
8015	H
8016	I
8017	J
8018	K



- Voies de communication et ponts**
 - Classe 1, HN - Hors norme
 - Classe 2
 - Classe 3
 - Classe 4
 - NC: Non classé, ne répond pas aux critères HN, 1 à 4
 - NF: Non forestier (Adresse Québec)
 - Pont forestier
- Hydrographie écoforestière**
 - Cours d'eau intermittent
 - Cours d'eau permanent, canal
 - Hydrographie
- Obstacles et infrastructures**
 - Bâtiment, silo, réservoir
 - Chute, rapide, écueil
 - Centre de ski alpin
 - Hydrobase
 - Mine à ciel ouvert
 - Pylône
 - Terrain de camping
 - Barrière, barrage de castor
 - Remonte mécanique
 - Ligne de transport d'énergie
- Courbe de niveau**
 - Courbe de niveau maîtresse
 - Courbe de niveau intermédiaire
 - Esker
- Peuplement écoforestier**
 - Peuplement écoforestier
 - Peuplement improductif
 - Peuplement non forestier
- Métadonnées**
 - Surface de référence géodésique
 - Système de référence géodésique
 - Projection cartographique
 - Origine des altitudes
 - Équidistance des courbes de niveau
 - Déclinaison magnétique au centre de la feuille en 2006
 - Coordonnées géographiques au centre de la feuille
 - Longitude d'origine (mésidien central)
 - Latitude d'origine (équateur)
 - Coordonnées d'origine
 - Facteur d'échelle

Données

Asaxe cartographique (données topographiques)

Ministère des Ressources naturelles et de la Faune / Ministère des Forêts, de la Faune et des Parcs

14/04/2005 / 08/06/2021

Informations forestières

Programme d'inventaire écoforestier

Année des photos pour la production de la carte (Espèces et recensements principaux)

4e programme / 2006

Date de mise à jour provinciale: Juin 2021

Superficie minimale d'appellation des peuplements: 4 hectares

Réalisation

Production: Ministère des Forêts, de la Faune, et des Parcs

Méthodologie cartographique

Elipsoïde GR5 80 / NAD 83 (CGCR)

Mercator transverse modifiée (MTM), zone de 3°

Système de coordonnées planes du Québec (SCOPE)

10 mètres

Déclinaison magnétique au centre de la feuille en 2006

16°-35' OUEST

Coordonnées géographiques au centre de la feuille

73° 28' 00" Ouest / 47° 16' 15" Nord

73° 30' ouest

Longitude d'origine (mésidien central)

0°

Latitude d'origine (équateur)

0°

Coordonnées d'origine

X: 304 800 mètres; Y: 0 mètre

Facteur d'échelle

0.9999

TERRAINS FORESTIERS IMPRODUCTIFS

8008: Défilé ou semi-défilé humide

8009: Défilé ou semi-défilé sec

8010: Autre

CLASSES DE PENTE

A: Nulle

B: 0 à 3%

C: 3 à 6%

D: 6 à 10%

E: 10 à 15%

F: 15 à 20%

G: 20 à 25%

H: 25 à 30%

I: 30 à 35%

J: 35 à 40%

K: 40 à 45%

L: 45 à 50%

M: Plus de 50%

CODE NON FORESTIER

A: Terrain agricole

AN: Terrain agricole et d'élevage de bœufs

AT: Terrain agricole (autres bœufs)

AV: Terrain agricole (autres vaches)

AVI: Terrain agricole (autres bovins)

AVO: Terrain agricole (autres ovins)

AVP: Terrain agricole (autres porcs)

AVS: Terrain agricole (autres volailles)

AVT: Terrain agricole (autres tortues)

AVU: Terrain agricole (autres autres)

AVV: Terrain agricole (autres autres)

AVW: Terrain agricole (autres autres)

AVX: Terrain agricole (autres autres)

AVY: Terrain agricole (autres autres)

AVZ: Terrain agricole (autres autres)

AVAA: Terrain agricole (autres autres)

AVAB: Terrain agricole (autres autres)

AVAC: Terrain agricole (autres autres)

AVAD: Terrain agricole (autres autres)

AVAE: Terrain agricole (autres autres)

AVAF: Terrain agricole (autres autres)

AVAG: Terrain agricole (autres autres)

AVAH: Terrain agricole (autres autres)

AVAI: Terrain agricole (autres autres)

AVAJ: Terrain agricole (autres autres)

AVAK: Terrain agricole (autres autres)

AVAL: Terrain agricole (autres autres)

AVAM: Terrain agricole (autres autres)

AVAN: Terrain agricole (autres autres)

AVAO: Terrain agricole (autres autres)

AVAP: Terrain agricole (autres autres)

AVAQ: Terrain agricole (autres autres)

AVAR: Terrain agricole (autres autres)

AVAS: Terrain agricole (autres autres)

AVAT: Terrain agricole (autres autres)

AVAU: Terrain agricole (autres autres)

AVAV: Terrain agricole (autres autres)

AVAW: Terrain agricole (autres autres)

AVAX: Terrain agricole (autres autres)

AVAY: Terrain agricole (autres autres)

AVAZ: Terrain agricole (autres autres)