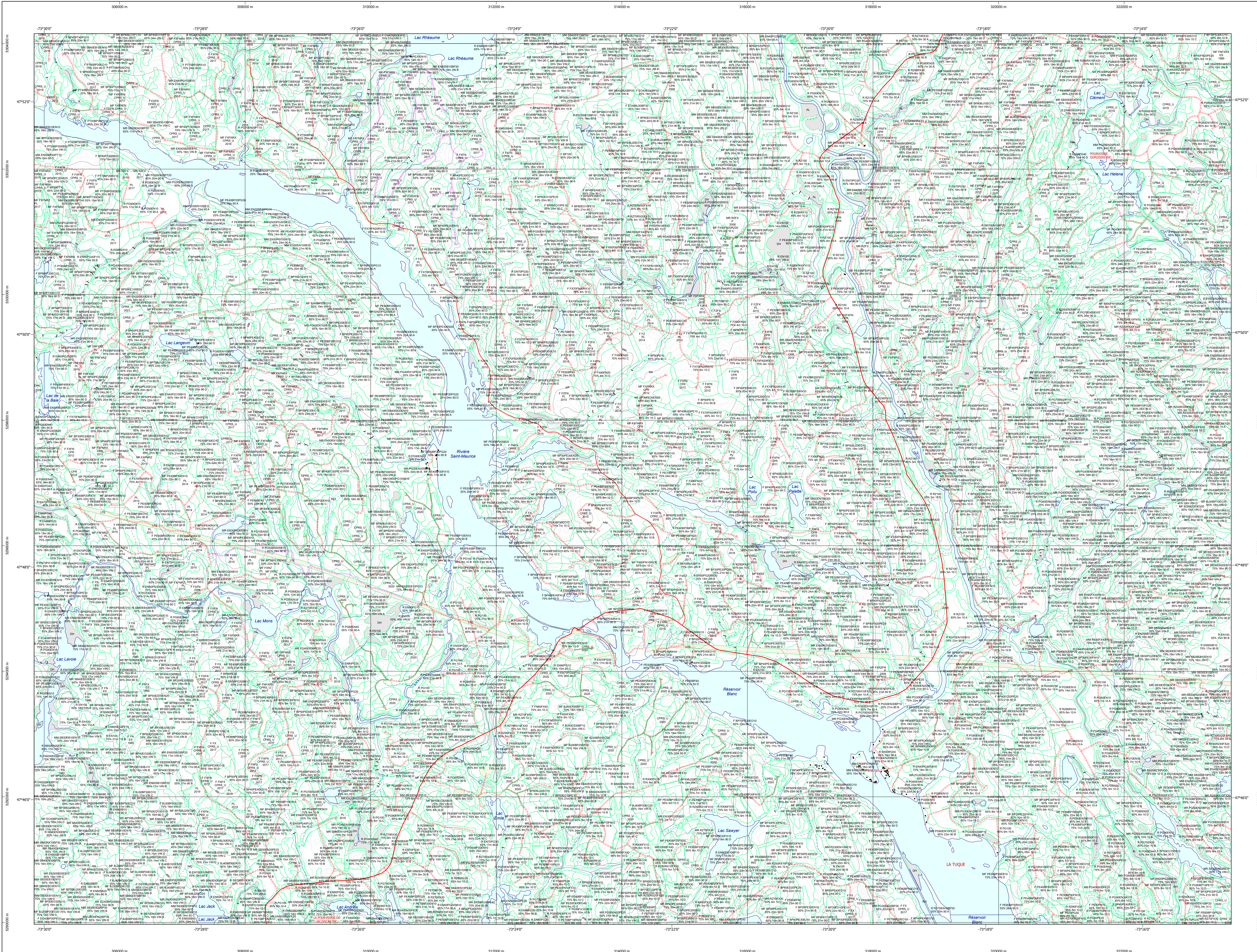


# Carte écoforestière

## STRATIFICATION ÉCOFORESTIÈRE



**Paramètres utilisés pour la cartographie**

Code	Description	+7m	-7m	Improductif	Non Forestier
EM	Essences de Sa-AFP	X	X	X	X
17	Général de couvert forestier (NF)	X	X	X	X
12	Stadeur (métre-pied)	X	X	X	X
CT	Intervention d'origine	X	X	X	X
2007	Année d'intervention d'origine	X	X	X	X
18	Classe de coupe	X	X	X	X
EP	Intervention partielle	X	X	X	X
2018	Année d'intervention partielle	X	X	X	X
19	Classe de coupe	X	X	X	X
16	Code de coupe de l'AFP	X	X	X	X

La densité est estimée par densité, soit avec des valeurs + 5% à l'exception de la valeur 25% (25 ± 25%)

**Exemple d'appellation**

+7m de hauteur	-7m de hauteur	Intervention d'origine	Intervention partielle	Improductif	Non forestier
F 75% 12m 3000	F 75% 12m 3000	CT 2007	EP 2018	DH	NF

**TYPES DE COUVERT ET ESSENCES**  
**RÉSINEUX**  
 Les résineux constituent 75% ou plus de la surface terrière du peuplement.  
**MIXTE À DOMINANCE RÉSINEUSE**  
 Les résineux constituent de 55% à 74% de la surface terrière du peuplement.  
**MIXTE SANS DOMINANCE**  
 Les résineux constituent de 45% à 54% de la surface terrière du peuplement.  
**MIXTE À DOMINANCE FEUILLEUSE**  
 Les résineux constituent de 25% à 44% de la surface terrière du peuplement.  
**FEUILLEUX**  
 Les résineux constituent moins de 25% de la surface terrière du peuplement.

CODE RÉSINEUX	CODE FEUILLEUX	CODE FEUILLEUX
EB	BG	FO
EN	BJ	FP
EU	BL	FR
EV	BM	FS
ME	BN	FT
MA	BO	FX
MI	BP	FZ
MH	BR	FA
ML	BS	FB
MC	BT	FC
MD	BV	FD
ME	BW	FE
MF	BX	FF
MG	BY	FG
MH	BZ	FH
MI	CA	FI
ML	CB	FJ
MD	CC	FK
ME	CD	FL
MF	CE	FM
MG	CF	FN
MH	CG	FO
MI	CH	FP
ML	CI	FR
MD	CJ	FS
ME	CK	FT
MF	CL	FX
MG	CM	FZ
MH	CN	FA
MI	CO	FB
ML	CP	FC
MD	CQ	FD
ME	CR	FE
MF	CS	FF
MG	CT	FG
MH	CU	FH
MI	CV	FI
ML	CW	FJ
MD	CX	FK
ME	CY	FL
MF	CZ	FM
MG	DA	FN
MH	DB	FO
MI	DC	FP
ML	DD	FR
MD	DE	FS
ME	DF	FT
MF	DG	FX
MG	DH	FZ
MH	DI	FA
MI	DJ	FB
ML	DK	FC
MD	DL	FD
ME	DM	FE
MF	DN	FF
MG	DO	FG
MH	DP	FH
MI	DQ	FI
ML	DR	FJ
MD	DS	FK
ME	DT	FL
MF	DU	FM
MG	DV	FN
MH	DW	FO
MI	DX	FP
ML	DY	FR
MD	DZ	FS
ME	EA	FT
MF	EB	FX
MG	EC	FZ
MH	ED	FA
MI	EE	FB
ML	EF	FC
MD	EG	FD
ME	EH	FE
MF	EI	FF
MG	EJ	FG
MH	EK	FH
MI	EL	FI
ML	EM	FJ
MD	EN	FK
ME	EO	FL
MF	EP	FM
MG	EQ	FN
MH	ER	FO
MI	ES	FP
ML	ET	FR
MD	EU	FS
ME	EV	FT
MF	EW	FX
MG	EX	FZ
MH	EY	FA
MI	EZ	FB
ML	FA	FC
MD	FB	FD
ME	FC	FE
MF	FD	FF
MG	FE	FG
MH	FF	FH
MI	FG	FI
ML	FH	FJ
MD	FI	FK
ME	FJ	FL
MF	FK	FM
MG	FL	FN
MH	FM	FO
MI	FN	FP
ML	FO	FR
MD	FP	FS
ME	FR	FT
MF	FS	FX
MG	FT	FZ
MH	FX	FA
MI	FZ	FB
ML	FA	FC
MD	FB	FD
ME	FC	FE
MF	FD	FF
MG	FE	FG
MH	FE	FH
MI	FF	FI
ML	FG	FJ
MD	FG	FK
ME	FH	FL
MF	FI	FM
MG	FJ	FN
MH	FI	FO
MI	FK	FP
ML	FL	FR
MD	FL	FS
ME	FM	FT
MF	FN	FX
MG	FO	FZ
MH	FP	FA
MI	FR	FB
ML	FS	FC
MD	FT	FD
ME	FX	FE
MF	FZ	FF
MG	FA	FG
MH	FB	FH
MI	FC	FI
ML	FD	FJ
MD	FE	FK
ME	FF	FL
MF	FG	FM
MG	FH	FN
MH	FI	FO
MI	FJ	FP
ML	FK	FR
MD	FL	FS
ME	FM	FT
MF	FN	FX
MG	FO	FZ
MH	FP	FA
MI	FR	FB
ML	FS	FC
MD	FT	FD
ME	FX	FE
MF	FZ	FF
MG	FA	FG
MH	FB	FH
MI	FC	FI
ML	FD	FJ
MD	FE	FK
ME	FF	FL
MF	FG	FM
MG	FH	FN
MH	FI	FO
MI	FJ	FP
ML	FK	FR
MD	FL	FS
ME	FM	FT
MF	FN	FX
MG	FO	FZ
MH	FP	FA
MI	FR	FB
ML	FS	FC
MD	FT	FD
ME	FX	FE
MF	FZ	FF
MG	FA	FG
MH	FB	FH
MI	FC	FI
ML	FD	FJ
MD	FE	FK
ME	FF	FL
MF	FG	FM
MG	FH	FN
MH	FI	FO
MI	FJ	FP
ML	FK	FR
MD	FL	FS
ME	FM	FT
MF	FN	FX
MG	FO	FZ
MH	FP	FA
MI	FR	FB
ML	FS	FC
MD	FT	FD
ME	FX	FE
MF	FZ	FF
MG	FA	FG
MH	FB	FH
MI	FC	FI
ML	FD	FJ
MD	FE	FK
ME	FF	FL
MF	FG	FM
MG	FH	FN
MH	FI	FO
MI	FJ	FP
ML	FK	FR
MD	FL	FS
ME	FM	FT
MF	FN	FX
MG	FO	FZ
MH	FP	FA
MI	FR	FB
ML	FS	FC
MD	FT	FD
ME	FX	FE
MF	FZ	FF
MG	FA	FG
MH	FB	FH
MI	FC	FI
ML	FD	FJ
MD	FE	FK
ME	FF	FL
MF	FG	FM
MG	FH	FN
MH	FI	FO
MI	FJ	FP
ML	FK	FR
MD	FL	FS
ME	FM	FT
MF	FN	FX
MG	FO	FZ
MH	FP	FA
MI	FR	FB
ML	FS	FC
MD	FT	FD
ME	FX	FE
MF	FZ	FF
MG	FA	FG
MH	FB	FH
MI	FC	FI
ML	FD	FJ
MD	FE	FK
ME	FF	FL
MF	FG	FM
MG	FH	FN
MH	FI	FO
MI	FJ	FP
ML	FK	FR
MD	FL	FS
ME	FM	FT
MF	FN	FX
MG	FO	FZ
MH	FP	FA
MI	FR	FB
ML	FS	FC
MD	FT	FD
ME	FX	FE
MF	FZ	FF
MG	FA	FG
MH	FB	FH
MI	FC	FI
ML	FD	FJ
MD	FE	FK
ME	FF	FL
MF	FG	FM
MG	FH	FN
MH	FI	FO
MI	FJ	FP
ML	FK	FR
MD	FL	FS
ME	FM	FT
MF	FN	FX
MG	FO	FZ
MH	FP	FA
MI	FR	FB
ML	FS	FC
MD	FT	FD
ME	FX	FE
MF	FZ	FF
MG	FA	FG
MH	FB	FH
MI	FC	FI
ML	FD	FJ
MD	FE	FK
ME	FF	FL
MF	FG	FM
MG	FH	FN
MH	FI	FO
MI	FJ	FP
ML	FK	FR
MD	FL	FS
ME	FM	FT
MF	FN	FX
MG	FO	FZ
MH	FP	FA
MI	FR	FB
ML	FS	FC
MD	FT	FD
ME	FX	FE
MF	FZ	FF
MG	FA	FG
MH	FB	FH
MI	FC	FI
ML	FD	FJ
MD	FE	FK
ME	FF	FL
MF	FG	FM
MG	FH	FN
MH	FI	FO
MI	FJ	FP
ML	FK	FR
MD	FL	FS
ME	FM	FT
MF	FN	FX
MG	FO	FZ
MH	FP	FA
MI	FR	FB
ML	FS	FC
MD	FT	FD
ME	FX	FE
MF	FZ	FF
MG	FA	FG
MH	FB	FH
MI	FC	FI
ML	FD	FJ
MD	FE	FK
ME	FF	FL
MF	FG	FM
MG	FH	FN
MH	FI	FO
MI	FJ	FP
ML	FK	FR
MD	FL	FS
ME	FM	FT
MF	FN	FX
MG	FO	FZ
MH	FP	FA
MI	FR	FB
ML	FS	FC
MD	FT	FD
ME	FX	FE
MF	FZ	FF
MG	FA	FG
MH	FB	FH
MI	FC	FI
ML	FD	FJ
MD	FE	FK
ME	FF	FL
MF	FG	FM
MG	FH	FN
MH	FI	FO
MI	FJ	FP
ML	FK	FR
MD	FL	FS
ME	FM	FT
MF	FN	FX
MG	FO	FZ
MH	FP	FA
MI	FR	FB
ML	FS	FC
MD	FT	FD
ME	FX	FE
MF	FZ	FF
MG	FA	FG
MH	FB	FH
MI	FC	FI
ML	FD	FJ
MD	FE	FK
ME	FF	FL
MF	FG	FM
MG	FH	FN
MH	FI	FO
MI	FJ	FP
ML	FK	FR
MD	FL	FS
ME	FM	FT
MF	FN	FX
MG	FO	FZ
MH	FP	FA
MI	FR	FB
ML	FS	FC
MD	FT	FD
ME	FX	FE
MF	FZ	FF
MG	FA	FG
MH	FB	FH
MI	FC	FI
ML	FD	FJ
MD	FE	FK
ME	FF	FL
MF	FG	FM
MG	FH	FN
MH	FI	FO
MI	FJ	FP
ML	FK	FR
MD	FL	FS
ME	FM	FT
MF	FN	FX
MG	FO	FZ
MH	FP	FA
MI	FR	FB
ML	FS	FC
MD	FT	FD
ME	FX	FE
MF	FZ	FF
MG	FA	FG
MH	FB	FH
MI	FC	FI
ML	FD	FJ
MD	FE	FK
ME	FF	FL
MF	FG	FM
MG	FH	FN
MH	FI	FO
MI	FJ	FP
ML	FK	FR
MD	FL	FS
ME	FM	FT
MF	FN	FX
MG	FO	FZ
MH	FP	FA
MI	FR	FB
ML	FS	FC
MD	FT	FD
ME	FX	FE
MF	FZ	FF
MG	FA	FG
MH	FB	FH
MI	FC	FI
ML	FD	FJ
MD	FE	FK
ME	FF	FL
MF	FG	FM
MG	FH	FN
MH	FI	FO
MI	FJ	FP
ML	FK	FR
MD	FL	FS
ME	FM	FT
MF	FN	FX
MG	FO	FZ
MH	FP	FA
MI	FR	FB
ML	FS	FC
MD	FT	FD
ME	FX	FE
MF	FZ	FF
MG	FA	FG
MH	FB	FH
MI	FC	FI
ML	FD	FJ
MD	FE	FK
ME	FF	FL
MF	FG	FM
MG	FH	FN
MH	FI	FO
MI	FJ	FP
ML	FK	FR
MD	FL	FS
ME	FM	FT
MF	FN	FX
MG	FO	FZ
MH	FP	FA
MI	FR	FB
ML	FS	FC
MD	FT	FD
ME	FX	FE
MF	FZ	FF