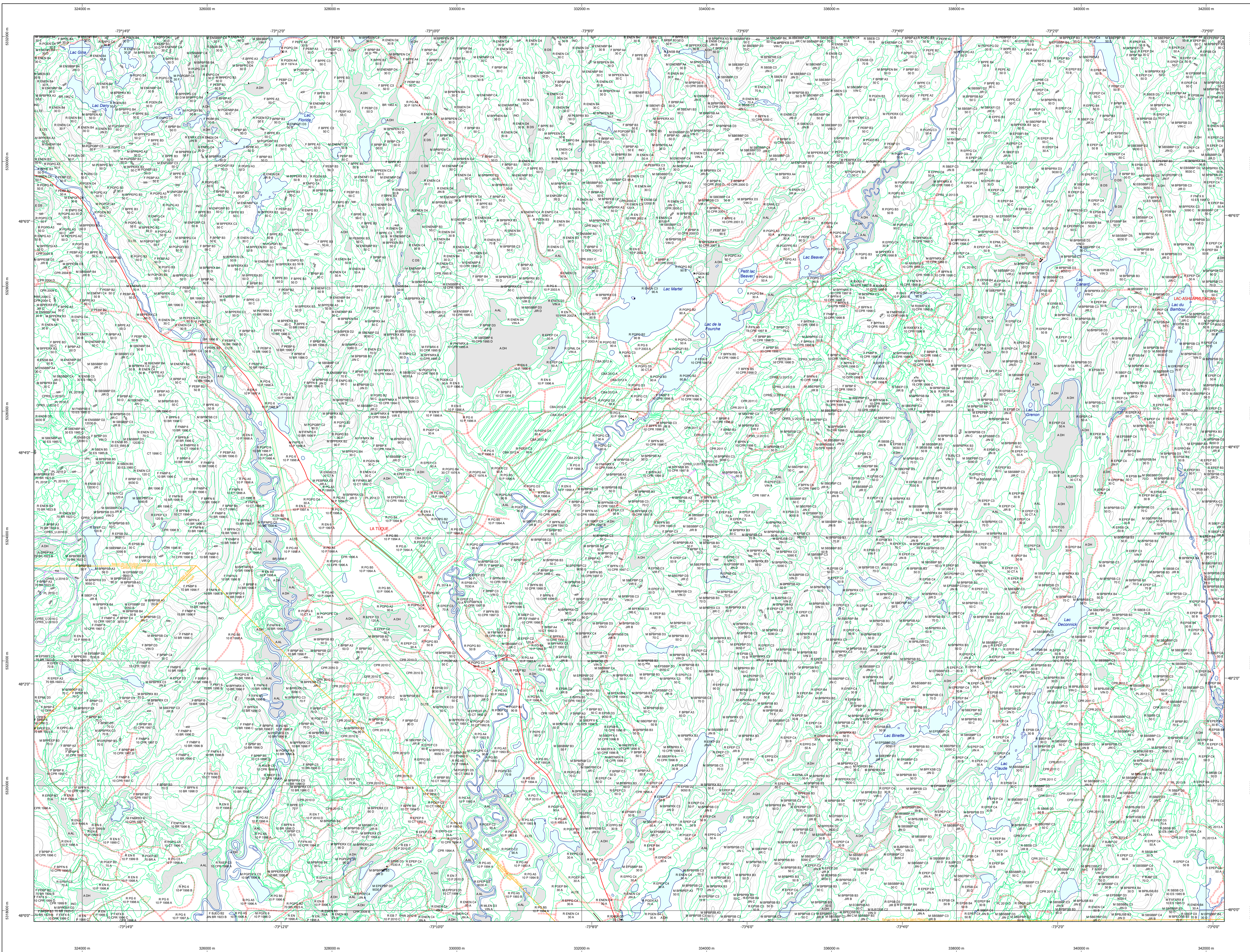


Carte écoforestière



STRATIFICATION ÉCOFORESTIÈRE

Paramètres utilisés pour la cartographie

Code	Type de couvert	↑ Tm	↓ Tm	Improductif	Non forestier
18S	Couverts forestiers	X	X		
2	Bière à hauteurs	X	X		
3	Tourbières	X	X		
18	Amas d'arbres morts	X	X		
19	Courbes de niveau	X	X		
20	Terres agricoles	X	X		X
21	Terres bâties	X	X		X
22	Cours d'eau	X	X		X
23	Champs de neige	X	X		X
24	Cours de sécheresse	X	X		X
25	Cours de crue	X	X		X

Exemple d'appellation

Code	Tm de hauteur	Improductif	Non forestier
JR EC 98 C	CJ 98 D	A DH	00
18 S A Z	P A S		
50 D A	CT 78 10		

TYPES DE COUVERT ET ESSENCES SELON LE PROGRAMME D'INVENTAIRE

RÉSEAUX
Présentent plus de 75% de la surface totale et occupent plus des essences feuillues.

FEUILLES
Présentent plus de 75% de la surface totale et occupent plus des essences feuillues.

MÉLANGES
Présentent les essences feuillues et résineuses occupant indistinctement plus de 25% et moins de 75% de la surface totale.

CODE	ESSENCES RÉSINEUSES #1	CODE	ESSENCES FEUILLES #1	CODE	ESSENCES FEUILLES #2
0	Épicéa blanc	16	Bouleau à écorce	16C	Fraxinus americana
1	Épicéa rouge	17	Pin	17C	Pinus strobus
2	Pin blanc	18	Épicéa rouge	18C	Épicéa rouge
3	Pin rouge	19	Épicéa rouge	19C	Épicéa rouge
4	Pin résineux	20	Épicéa rouge	20C	Épicéa rouge
5	Mélèze noir	21	Épicéa rouge	21C	Épicéa rouge
6	Mélèze blanc	22	Épicéa rouge	22C	Épicéa rouge
7	Pin laricina	23	Épicéa rouge	23C	Épicéa rouge
8	Pin résineux	24	Épicéa rouge	24C	Épicéa rouge
9	Pin résineux	25	Épicéa rouge	25C	Épicéa rouge
10	Pin résineux	26	Épicéa rouge	26C	Épicéa rouge

INDICES DENSITÉ-HAUTEUR

HAUTEUR MOYENNE DES LIGNES DOMINANTES ET COORDONNÉES

Classes de hauteur		20 m	20 à 30 m	30 à 40 m	40 à 50 m	50 à 60 m	60 à 70 m	70 à 80 m	80 à 90 m	90 à 100 m
C	Densité	0.1	0.2	0.3	0.4	0.5	0.6	0.7	0.8	0.9
H	Hauteur	10	20	30	40	50	60	70	80	90

CLASSES D'ÂGE

REPLÈMENTS ÉGALISÉS	10	20	30	40	50	60	70	80	90
EQUILIBRÉS	0 (0,00)	21 (4,80)	51 (11,60)	81 (18,30)	111 (24,60)	141 (31,30)	171 (37,80)	201 (44,70)	231 (51,00)
REQUÉENNES									
REGULIER									

PERTURBATIONS D'ORIGINE

CODE	DESCRIPTION	INTENTIONS PARTIELLES
CHT	Châtais total	CON Conversion de peuplement
DT	Défrichement total	COU Coupe à diamètre limite
ES	Exploitation	COU Coupe à diamètre limite avec
BR	Bûche morte	COU Coupe de diamètre
VER	Végétation	CAM Coupe de diamètre d'attente
VER	Végétation	COU Coupe de diamètre
VER	Végétation	COU Coupe de diamètre

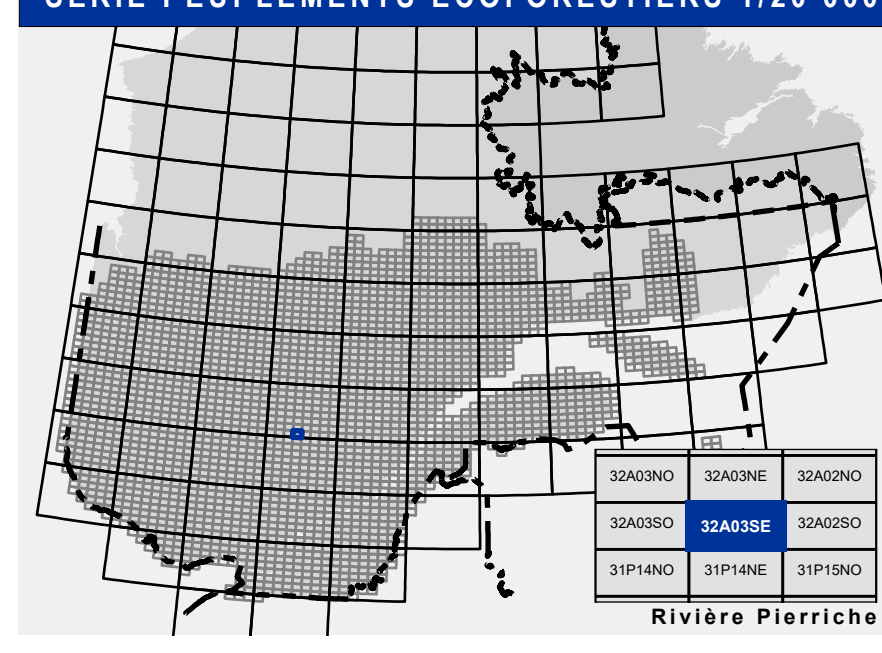
PERTURBATIONS MOYENNES

ECL	Éclaircie
CRP	Coupe partielle
CHS	Châtais partiel
DP	Défrichement partiel

TERRAINS FORESTIERS

CODE	DESCRIPTION	CLASSES DE PENTE
DC	Défriché ou semi-défriché humide	A 0%
AL	Autre	B 1% à 5%

SERIE PEUPLIEMENTS ÉCOFORESTIERS 1/20 000



- #### Voies de communication et ponts
- Classe 1, HN - Hors norme
 - Classe 2
 - Classe 3
 - Classe 4
 - NC: Non classé, ne répond pas aux critères HN, 1 à 4
 - NF: Non forestier (Adresse Québec)
 - Pont forestier
- #### Hydrographie écoforestière
- Cours d'eau intermittent
 - Cours d'eau permanent, canal
 - Hydrographie
- #### Obstacles et infrastructures
- Bâtiment, silo, réservoir
 - Chute, rapide, écueil
 - Centre de ski alpin
 - Hydrobase
 - Mine à ciel ouvert
 - Pylône
 - Terrain de camping
 - Tour de télécommunication, tour
 - Barrière, barrage de castor
 - Remonte mécanique
 - Ligne de transport d'énergie
- #### Courbe de niveau
- Courbe de niveau maquette
 - Courbe de niveau intermédiaire
 - Esker
- #### Morcellement
- Morcellement foncier
- #### Frontières
- Frontière internationale
 - Frontière interprovinciale
 - Frontière Québec - Terre-Neuve-et-Labrador (cette frontière n'est pas définie)
- #### Peuplement écoforestier
- Peuplement écoforestier
 - Peuplement improductif
 - Peuplement non forestier
- #### Matadonnées
- Surface de référence géodésique
 - Système de référence géodésique
 - Projet cartographique
 - Origine des altitudes
 - Équidistance des courbes de niveau
 - Déclinaison magnétique au centre de la feuille en 2006
| Latitude géographique au centre | 73° 29' 00" 4813 45'N |
| Longitude (origine méridien central) | 73° 30' ouest |
| Latitude d'origine (équateur) | 0° |
| Coordonnées d'origine | X: 304 800 mètres; Y: 0 mètre |
| Facteur d'échelle | 0,9999 |

Sources

Donnée : Ministère des Ressources naturelles et de la Faune, Ministère des Forêts, de la Faune et des Parcs (14/04/2005, 08/07/2020)

Informations forestières

- Nom du projet : 4e programme
- Année de photos pour la production de la carte (Superficie de recensement provinciale) : 2006
- Date de mise à jour provinciale : Juillet 2020
- Superficie minimale d'appellation des peuplements : 4 hectares

Réalisation

Production : Ministère des Forêts, Faune, et des Parcs
1200, 44 Avenue Duval, Québec, QC G1S 4A8
Régulation de la carte : 1905 1855

Diffusion : Directions des inventaires forestiers

AVERTISSEMENT

Les limites de morcellement foncier représentées sur cette carte n'ont aucune valeur légale. Ces limites sont NON OFFICIELLES et sont utilisées à titre indicatif.

© Gouvernement du Québec