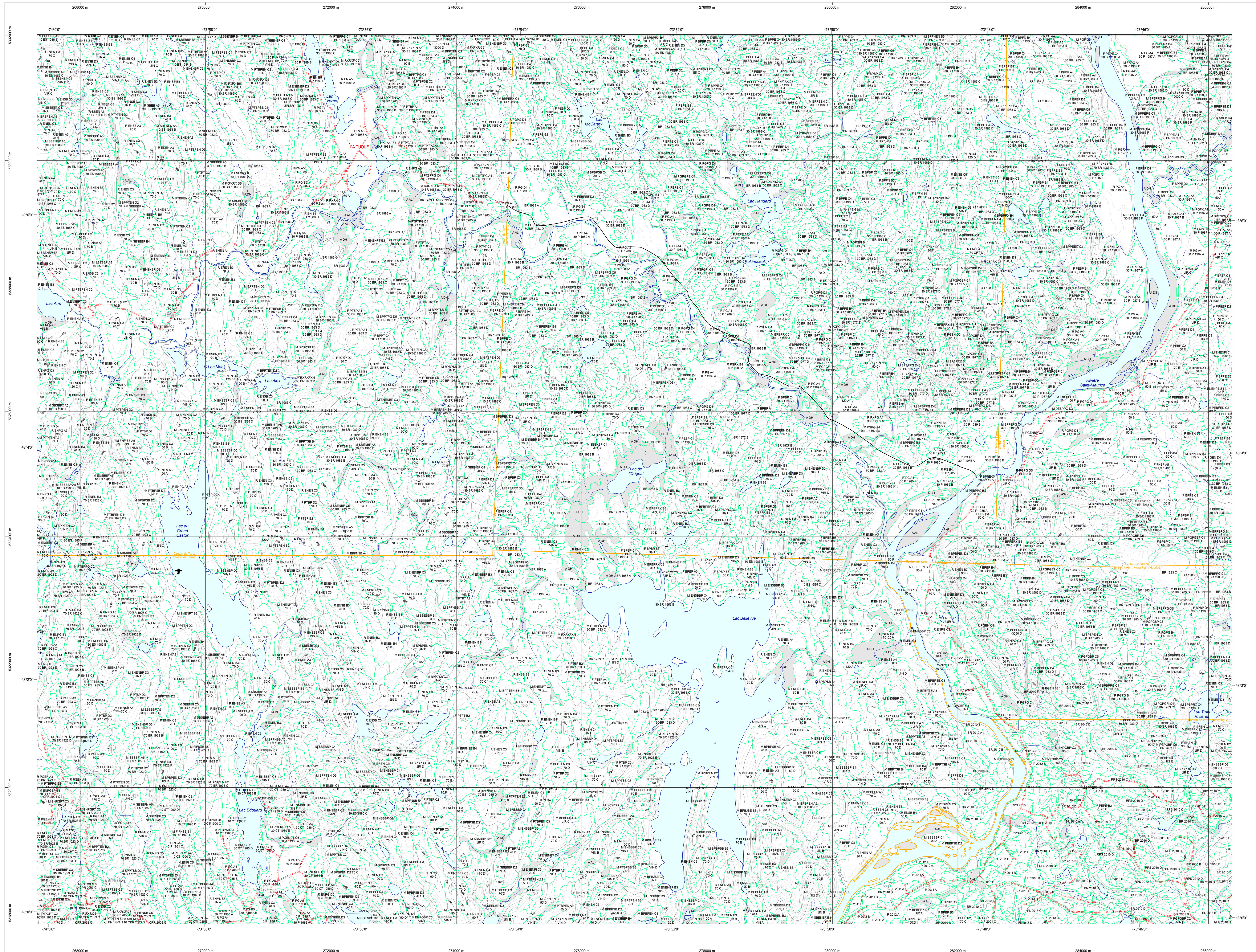


Carte écoforestière



STRATIFICATION ÉCOFORESTIÈRE

Paramètres utilisés pour la cartographie

Code	Type de couvert	→ 7m	→ 1m	Improductif	Non forestier
0	Non forestier	X	X	X	X
1	Forêt	X	X	X	X
2	Forêt	X	X	X	X
3	Forêt	X	X	X	X
4	Forêt	X	X	X	X
5	Forêt	X	X	X	X
6	Forêt	X	X	X	X
7	Forêt	X	X	X	X
8	Forêt	X	X	X	X
9	Forêt	X	X	X	X
10	Forêt	X	X	X	X
11	Forêt	X	X	X	X
12	Forêt	X	X	X	X
13	Forêt	X	X	X	X
14	Forêt	X	X	X	X
15	Forêt	X	X	X	X
16	Forêt	X	X	X	X
17	Forêt	X	X	X	X
18	Forêt	X	X	X	X
19	Forêt	X	X	X	X
20	Forêt	X	X	X	X
21	Forêt	X	X	X	X
22	Forêt	X	X	X	X
23	Forêt	X	X	X	X
24	Forêt	X	X	X	X
25	Forêt	X	X	X	X
26	Forêt	X	X	X	X
27	Forêt	X	X	X	X
28	Forêt	X	X	X	X
29	Forêt	X	X	X	X
30	Forêt	X	X	X	X
31	Forêt	X	X	X	X
32	Forêt	X	X	X	X
33	Forêt	X	X	X	X
34	Forêt	X	X	X	X
35	Forêt	X	X	X	X
36	Forêt	X	X	X	X
37	Forêt	X	X	X	X
38	Forêt	X	X	X	X
39	Forêt	X	X	X	X
40	Forêt	X	X	X	X
41	Forêt	X	X	X	X
42	Forêt	X	X	X	X
43	Forêt	X	X	X	X
44	Forêt	X	X	X	X
45	Forêt	X	X	X	X
46	Forêt	X	X	X	X
47	Forêt	X	X	X	X
48	Forêt	X	X	X	X
49	Forêt	X	X	X	X
50	Forêt	X	X	X	X

Exemple d'appellation

7m de hauteur	1m de hauteur	Improductif	Non forestier
BR 98 C	CJ 98 D	A 0H	0F
BR 98 A2	CT 98 B		

Types de couvert et essences selon le programme d'inventaire

Essences résineuses #1	Essences résineuses #2	Essences feuillues #1	Essences feuillues #2	Essences feuillues #3	Essences feuillues #4
01	02	03	04	05	06
07	08	09	10	11	12
13	14	15	16	17	18
19	20	21	22	23	24
25	26	27	28	29	30
31	32	33	34	35	36
37	38	39	40	41	42
43	44	45	46	47	48
49	50	51	52	53	54
55	56	57	58	59	60
61	62	63	64	65	66
67	68	69	70	71	72
73	74	75	76	77	78
79	80	81	82	83	84
85	86	87	88	89	90
91	92	93	94	95	96
97	98	99	100	101	102
103	104	105	106	107	108
109	110	111	112	113	114
115	116	117	118	119	120

Indices densité-hauteur

Essence dominante	Hauteur moyenne des tiges dominantes et coordonnées	Essence dominante	Hauteur moyenne des tiges dominantes et coordonnées
01	02	03	04
05	06	07	08
09	10	11	12
13	14	15	16
17	18	19	20
21	22	23	24
25	26	27	28
29	30	31	32
33	34	35	36
37	38	39	40
41	42	43	44
45	46	47	48
49	50	51	52
53	54	55	56
57	58	59	60
61	62	63	64
65	66	67	68
69	70	71	72
73	74	75	76
77	78	79	80
81	82	83	84
85	86	87	88
89	90	91	92
93	94	95	96
97	98	99	100
101	102	103	104
105	106	107	108
109	110	111	112
113	114	115	116
117	118	119	120
121	122	123	124
125	126	127	128
129	130	131	132
133	134	135	136
137	138	139	140
141	142	143	144
145	146	147	148
149	150	151	152
153	154	155	156
157	158	159	160
161	162	163	164
165	166	167	168
169	170	171	172
173	174	175	176
177	178	179	180
181	182	183	184
185	186	187	188
189	190	191	192
193	194	195	196
197	198	199	200

Classes d'âge

REULÈMENTS	10-20	21-30	31-40	41-50	51-60	61-70	71-80	81-90	91-100	101-110	111-120
REGULIERS	10	20	30	40	50	60	70	80	90	100	110
IRREGULIERS	10	20	30	40	50	60	70	80	90	100	110

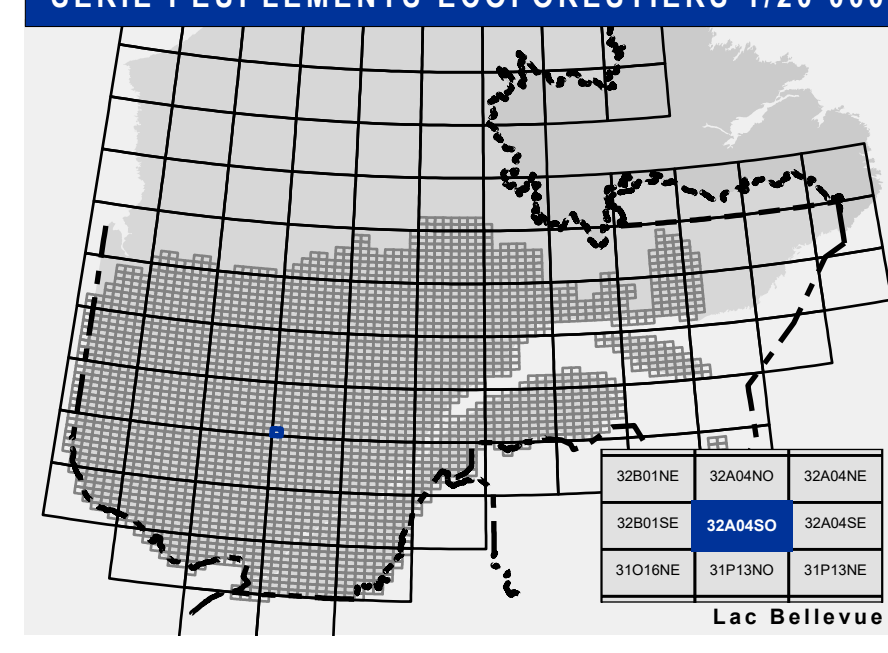
Perturbations d'origine et interventions partielles

CODE	PERTURBATIONS D'ORIGINE	INTERVENTIONS PARTIELLES
01	Chablis total	CON
02	Défrichement total	COE
03	Épandage grave	COG
04	Bûche morte	CAM
05	Forêt	CA
06	Forêt	CO
07	Forêt	CO
08	Forêt	CO
09	Forêt	CO
10	Forêt	CO
11	Forêt	CO
12	Forêt	CO
13	Forêt	CO
14	Forêt	CO
15	Forêt	CO
16	Forêt	CO
17	Forêt	CO
18	Forêt	CO
19	Forêt	CO
20	Forêt	CO
21	Forêt	CO
22	Forêt	CO
23	Forêt	CO
24	Forêt	CO
25	Forêt	CO
26	Forêt	CO
27	Forêt	CO
28	Forêt	CO
29	Forêt	CO
30	Forêt	CO
31	Forêt	CO
32	Forêt	CO
33	Forêt	CO
34	Forêt	CO
35	Forêt	CO
36	Forêt	CO
37	Forêt	CO
38	Forêt	CO
39	Forêt	CO
40	Forêt	CO
41	Forêt	CO
42	Forêt	CO
43	Forêt	CO
44	Forêt	CO
45	Forêt	CO
46	Forêt	CO
47	Forêt	CO
48	Forêt	CO
49	Forêt	CO
50	Forêt	CO
51	Forêt	CO
52	Forêt	CO
53	Forêt	CO
54	Forêt	CO
55	Forêt	CO
56	Forêt	CO
57	Forêt	CO
58	Forêt	CO
59	Forêt	CO
60	Forêt	CO
61	Forêt	CO
62	Forêt	CO
63	Forêt	CO
64	Forêt	CO
65	Forêt	CO
66	Forêt	CO
67	Forêt	CO
68	Forêt	CO
69	Forêt	CO
70	Forêt	CO
71	Forêt	CO
72	Forêt	CO
73	Forêt	CO
74	Forêt	CO
75	Forêt	CO
76	Forêt	CO
77	Forêt	CO
78	Forêt	CO
79	Forêt	CO
80	Forêt	CO
81	Forêt	CO
82	Forêt	CO
83	Forêt	CO
84	Forêt	CO
85	Forêt	CO
86	Forêt	CO
87	Forêt	CO
88	Forêt	CO
89	Forêt	CO
90	Forêt	CO
91	Forêt	CO
92	Forêt	CO
93	Forêt	CO
94	Forêt	CO
95	Forêt	CO
96	Forêt	CO
97	Forêt	CO
98	Forêt	CO
99	Forêt	CO
100	Forêt	CO

Terrains forestiers et classes de pente

CODE	DESIGNATION	Taux d'inclinaison
01	Défilé ou semi-défilé humide	A
02	Autre	B
03	Autre	C
04	Autre	D
05	Autre	E
06	Autre	F
07	Autre	G
08	Autre	H
09	Autre	I
10	Autre	J
11	Autre	K
12	Autre	L
13	Autre	M
14	Autre	N
15	Autre	O
16	Autre	P
17	Autre	Q
18	Autre	R
19	Autre	S
20	Autre	T
21	Autre	U
22	Autre	V
23	Autre	W
24	Autre	X
25	Autre	Y
26	Autre	Z

SERIE PEUPLIEMENTS ÉCOFORESTIERS 1/20 000



Voies de communication et ponts

- Classe 1, HN - Hors norme
- Classe 2
- Classe 3
- Classe 4
- NC : Non classé, ne répond pas aux critères HN, 1 à 4
- NF : Non forestier (Adresse Québec)
- Pont forestier

Hydrographie écoforestière

- Cours d'eau intermittent
- Cours d'eau permanent, canal
- Hydrographie

Obstacles et infrastructures

- Bâtiment, silo, réservoir
- Chute, rapide, écueil
- Centre de ski alpin
- Hydrobase
- Mine à ciel ouvert
- Pylône
- Terrain de camping
- Tour de télécommunication, tour
- Barrière, barrage de castor
- Remonte mécanique
- Ligne de transport d'énergie

Courbe de niveau

- Courbe de niveau maîtresse
- Courbe de niveau intermédiaire
- Esker

Morcellement

- Morcellement foncier

Frontières

- Frontière internationale
- Frontière interprovinciale
- Frontière Québec - Terre-Neuve-et-Labrador (cette frontière n'est pas définie)

Peuplement écoforestier

- Peuplement écoforestier
- Peuplement improductif
- Peuplement non forestier

Matadonnées

- Surface de référence géodésique
- Système de référence géodésique
- Projection cartographique
- Origine des altitudes
- Équidistance des courbes de niveau
- Déclinaison magnétique au centre de la feuille en 2006
- Longitude géographique au centre de la feuille
- Longitude (origine méridien central)
- Latitude d'origine (équateur)
- Coordonnées d'origine
- Facteur d'échelle

Sources

- Donnée
- Assise cartographique (données topographiques)
- Hydrographie cartographique
- Informations forestières
- Numéro d'inventaire adossé/AR
- Année des photos pour la production de la carte (Équipement de recensement principal)
- Date de mise à jour provinciale
- Superficie minimale d'appellation des peuplements
- 4e programme
- 2006
- Jun 2019
- 4 hectares

Réalisation

- Production : Ministère des Forêts, Faune, et des Parcs
- Frontière Québec - Terre-Neuve-et-Labrador (cette frontière n'est pas définie)
- Diffusion : Directions des inventaires forestiers

AVERTISSEMENT

Les limites de morcellement foncier représentées sur cette carte n'ont aucune valeur légale. Ces limites sont NON OFFICIELLES et sont utilisées à titre indicatif.

© Gouvernement du Québec