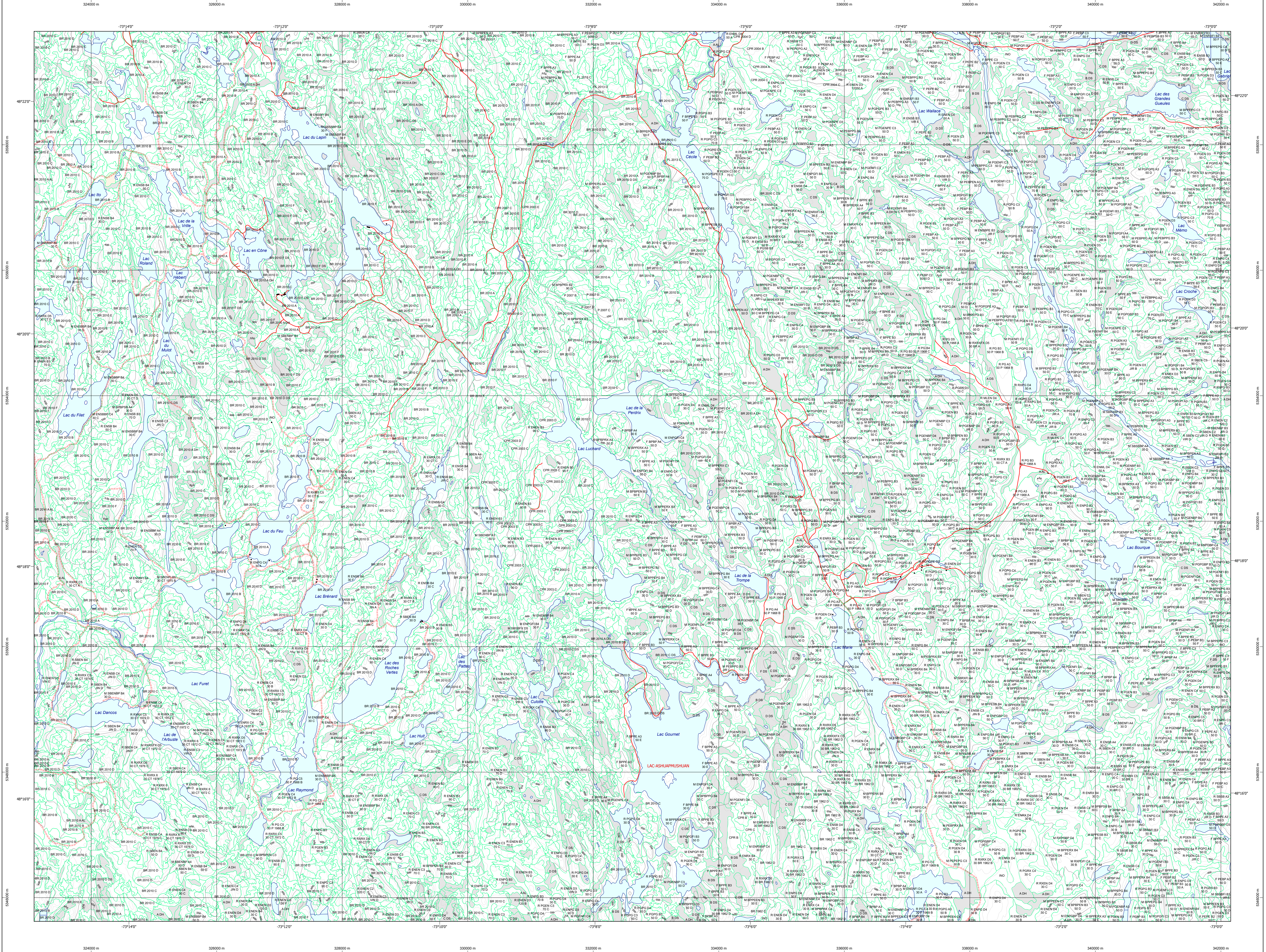


Carte écoforestière



STRATIFICATION ECOFORESTIERE

Paramètres utilisés pour la cartographie

F	Code	Description	+	Tim	-	Improductif	Non forestier
0	00	Terres agricoles	X	X	X	X	X
1	01	Terres agricoles	X	X	X	X	X
2	02	Terres agricoles	X	X	X	X	X
3	03	Terres agricoles	X	X	X	X	X
4	04	Terres agricoles	X	X	X	X	X
5	05	Terres agricoles	X	X	X	X	X
6	06	Terres agricoles	X	X	X	X	X
7	07	Terres agricoles	X	X	X	X	X
8	08	Terres agricoles	X	X	X	X	X
9	09	Terres agricoles	X	X	X	X	X
10	10	Terres agricoles	X	X	X	X	X

Exemple d'appellation

Code	Tim de hauteur	Improductif	Non forestier
10 0	F 10 CJ 98	A 00	NF
10 1	F 10 CT 78	A 01	NF

TYPES DE COUVERT ET ESSENCES SELON LE PROGRAMME D'INVENTAIRE

RÉSINEUX
Représentent plus de 75% de la superficie totale et occupent par les essences résineuses.

FEUILLEUX
Représentent plus de 75% de la superficie totale et occupent par les essences feuillues.

MÉLANGES
Représentent les essences feuillues et résineuses occupant respectivement plus de 25% et moins de 75% de la superficie totale.

ESSENCES RÉSINEUSES #1	ESSENCES FEUILLEUSES #1	ESSENCES PROLIFÈRES #1
01 Epicea maritimus	01 Fraxinus excelsior	01 Picea canadensis
02 Pinus strobus	02 Alnus incana	02 Pinus resinosa
03 Pinus contorta	03 Quercus bicolor	03 Pinus banksiana
04 Pinus contorta	04 Quercus prinus	04 Pinus strobus
05 Pinus contorta	05 Quercus rubra	05 Pinus strobus
06 Pinus contorta	06 Quercus prinus	06 Pinus strobus
07 Pinus contorta	07 Quercus rubra	07 Pinus strobus
08 Pinus contorta	08 Quercus prinus	08 Pinus strobus
09 Pinus contorta	09 Quercus rubra	09 Pinus strobus
10 Pinus contorta	10 Quercus prinus	10 Pinus strobus

INDICES DENSITÉ-HAUTEUR

Classe de densité	A	B	C	D	E	F	G	H	I	J	K	L	M	N	O	P	Q	R	S	T	U	V	W	X	Y	Z
275 à 300%	A	B	C	D	E	F	G	H	I	J	K	L	M	N	O	P	Q	R	S	T	U	V	W	X	Y	Z
300 à 325%	B	C	D	E	F	G	H	I	J	K	L	M	N	O	P	Q	R	S	T	U	V	W	X	Y	Z	
325 à 350%	C	D	E	F	G	H	I	J	K	L	M	N	O	P	Q	R	S	T	U	V	W	X	Y	Z		
350 à 375%	D	E	F	G	H	I	J	K	L	M	N	O	P	Q	R	S	T	U	V	W	X	Y	Z			
375 à 400%	E	F	G	H	I	J	K	L	M	N	O	P	Q	R	S	T	U	V	W	X	Y	Z				

CLASSES D'ÂGE

RELEVEMENTS RÉGULIERS	10	15	20	25	30	35	40	45	50	55	60	65	70	75	80	85	90	95	100	105	110	115	120	125	130	135	140	145	150	155	160	165	170	175	180	185	190	195	200
RELEVEMENTS RÉGULIERS	10	15	20	25	30	35	40	45	50	55	60	65	70	75	80	85	90	95	100	105	110	115	120	125	130	135	140	145	150	155	160	165	170	175	180	185	190	195	200

PERTURBATIONS D'ORIGINE

CODE	DESCRIPTION	INTERVENTIONS PARTICULIÈRES	
CHT	Châtea total	CON	Conversion de la forêt
DT	Défrichage total	CO	Coupe à diamètre total
ES	Exploitation	CO	Coupe à diamètre total
BR	Bûche totale	CAM	Aménagement de la forêt
CA	Chêne total	CA	Coupe à diamètre total
CO	Chêne total	CO	Coupe à diamètre total

PERTURBATIONS MOYENNES

CODE	DESCRIPTION	INTERVENTIONS PARTICULIÈRES	
BRP	Bûche partielle	CO	Coupe à diamètre total
CHP	Chêne partielle	CO	Coupe à diamètre total
EP	Exploitation partielle	CO	Coupe à diamètre total
ESL	Exploitation ligneaire	CO	Coupe à diamètre total
VEP	Végétation partielle	CO	Coupe à diamètre total

TERRAINS FORESTIERS

CODE	DESCRIPTION	CLASSES DE PENTE	TAILLAGE D'INCLINAISON
01	Défriché ou semi-défriché humide	A	0% à 15%
02	Défriché ou semi-défriché	B	15% à 30%
03	Autre	C	30% à 45%
04		D	45% à 60%
05		E	60% à 75%
06		F	75% à 90%
07		G	90% à 105%
08		H	105% et plus

SÉRIE PEUPLIERS ECOFORESTIERS 1/20 000

Voies de communication et ponts

—	Classe 1, HN - Hors norme
—	Classe 2
—	Classe 3
—	Classe 4
—	NF - Non forestier (Adresse Québec)
—	Pont forestier

Hydrographie écoforestière

—	Cours d'eau intermittent
—	Cours d'eau permanent, canal
—	Hydrographie

Obstacles et infrastructures

■	Bâtiment, site, réservoir
+	Chute, rapide, écueil
+	Centre de ski alpin
+	Hydrobase
+	Mine à ciel ouvert
+	Pylône
+	Terrain de camping
+	Frontier de télécommunication, tour
+	Barrage, barrage de castor
+	Remonte mécanique
+	Ligne de transport d'énergie

Courbe de niveau

—	Courbe de niveau maîtresse
—	Courbe de niveau intermédiaire
—	Eskar

Morcellement

—	Morcellement foncier
---	----------------------

Frontières

—	Frontière internationale
—	Frontière interprovinciale
—	Frontière Québec - Terre-Neuve-et-Labrador (cette frontière n'est pas définitive)

Peuplement écoforestier

■	Peuplement écoforestier
■	Peuplement improductif
■	Peuplement non forestier

Métadonnées

Surface de référence géodésique : Ellipsoïde GRS 80
Système de référence géodésique : Méridien transverse modifié (MTM), zone de 3°
Système de coordonnées planes du Québec (SCQP)
Projection cartographique : Fausse
Origine des altitudes : CVD 28 (Niveau moyen des mers)
Équidistance des courbes de niveau : 10 mètres
Déclinaison magnétique au centre de la feuille en 2008 : 16° 44' OUEST
Coordonnées géographiques au centre de la feuille : 73° 25' 00" 4818 4415"
Longitude originale (méridien central) : 73° 30' ouest
Latitude d'origine (équateur) : 0°
Coordonnées d'origine : X : 304 800 mètres; Y : 0 mètre
Facteur d'échelle : 0.999

Sources

Donnée : Ministère des Ressources naturelles et de la Faune
Ministère des Forêts, de la Faune et des Parcs

14/04/2005
08/07/2020

Informations forestières

Année d'inventaire écoforestier : 4e programme
Année des photos pour la production de la carte (Évaluation du recouvrement principal) : 2006
Date de mise à jour provinciale : Juillet 2020
Superficie minimale d'appellation des peuplements : 4 hectares

Réalisation

Production : Ministère des Forêts, Faune, et des Parcs
2700, 4e Avenue Ouest, Québec A1B 0C8

Diffusion

Directions des inventaires forestiers

AVERTISSEMENT

Les limites de morcellement foncier représentées sur cette carte n'ont aucune valeur légale. Ces limites sont NON OFFICIELLES et sont utilisées qu'à titre indicatif.

© Gouvernement du Québec

