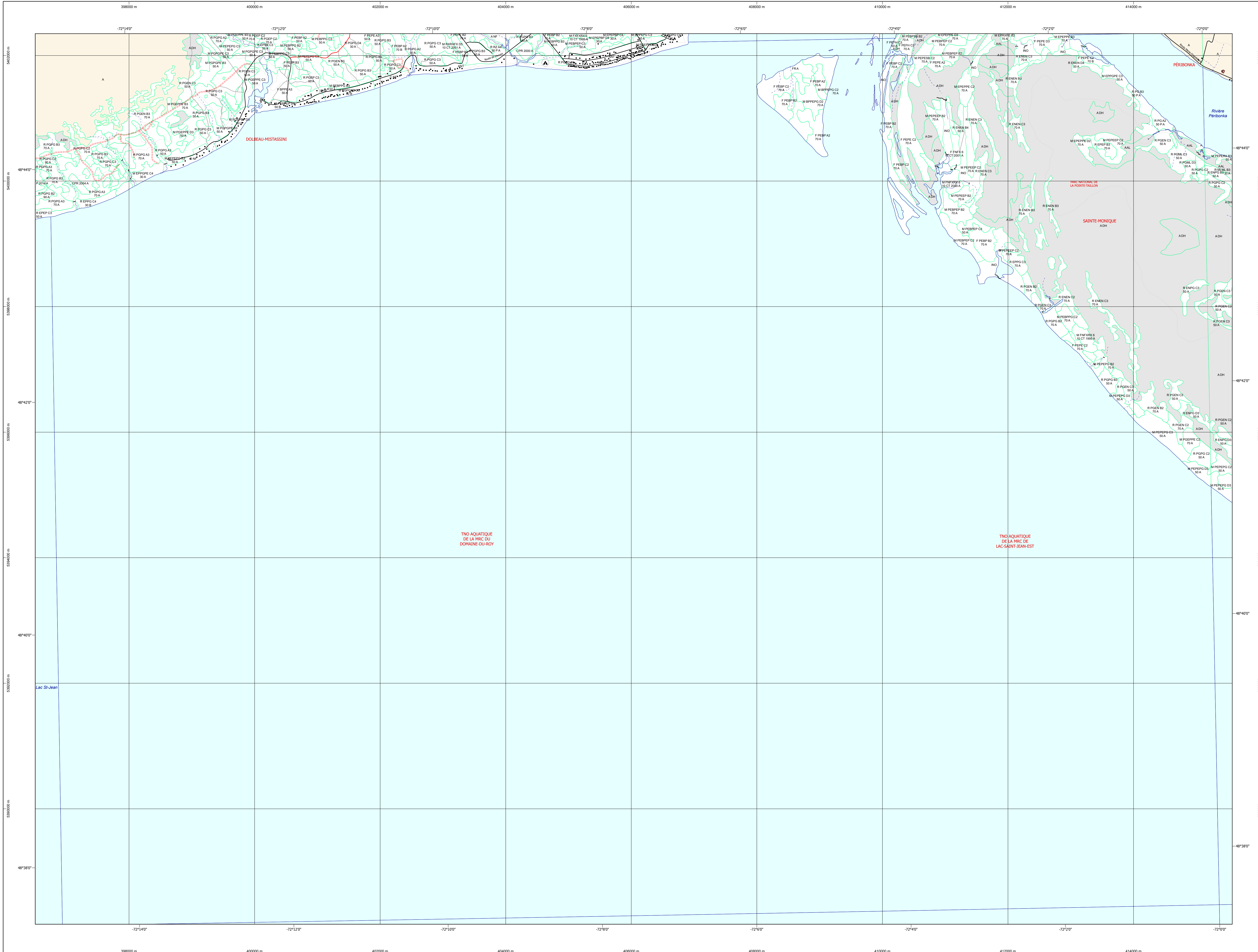


Carte écoforestière



STRATIFICATION ECOFORESTIERE

Paramètres utilisés pour la cartographie

Code	Description	> 7m	< 7m	Improductif	Non forestier
CH	Chablis total	X	X	X	X
CHP	Chablis partiel	X	X	X	X
CHT	Chablis total	X	X	X	X
CHP	Chablis partiel	X	X	X	X
CHT	Chablis total	X	X	X	X
CHP	Chablis partiel	X	X	X	X
CHT	Chablis total	X	X	X	X
CHP	Chablis partiel	X	X	X	X

Exemple d'appellation

Code	Code	Code	Code
CH	CH	CH	CH
CHP	CHP	CHP	CHP
CHT	CHT	CHT	CHT
CHP	CHP	CHP	CHP

TYPES DE COUVERT ET ESSENCES SELON LE PROGRAMME D'INVENTAIRE

RENNELAS
Représentent plus de 75% de la surface totale soit occupée par les essences résineuses.

FEUILLES
Représentent plus de 75% de la surface totale soit occupée par les essences feuillues.

MELANGES
Représentent les essences feuillues et résineuses occupent indistinctement plus de 25% et moins de 75% de la surface totale.

CODE	ESSENCES RENNEUVES 1°	CODE	ESSENCES FEUILLES 1°	CODE	ESSENCES FEUILLES 2°	CODE	ESSENCES FEUILLES 3°
RE	Épicéa blanc	RE	Épicéa à pignon	RE	Épicéa à pignon	RE	Épicéa à pignon
RE	Épicéa rouge et noir	RE	Épicéa à pignon	RE	Épicéa à pignon	RE	Épicéa à pignon
RE	Épicéa blanc	RE	Épicéa à pignon	RE	Épicéa à pignon	RE	Épicéa à pignon
RE	Épicéa blanc	RE	Épicéa à pignon	RE	Épicéa à pignon	RE	Épicéa à pignon
RE	Épicéa blanc	RE	Épicéa à pignon	RE	Épicéa à pignon	RE	Épicéa à pignon

INDICES DENSITE-HAUTEUR

Classe de densité	Classe de hauteur	Classe de densité	Classe de hauteur	Classe de densité	Classe de hauteur	Classe de densité	Classe de hauteur
1	1	2	2	3	3	4	4
2	2	3	3	4	4	5	5
3	3	4	4	5	5	6	6
4	4	5	5	6	6	7	7

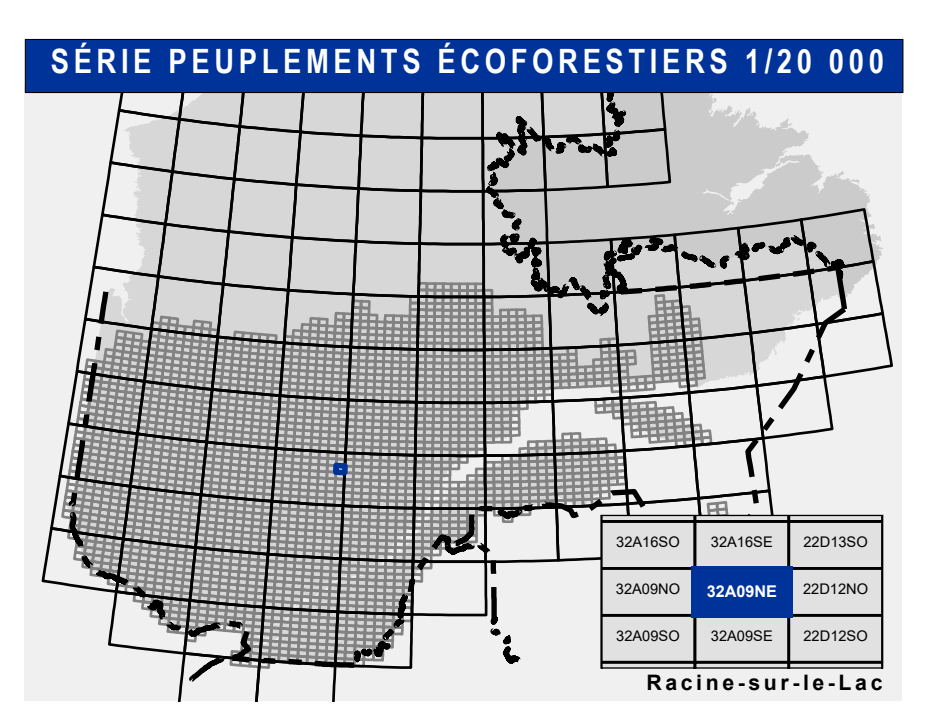
CLASSES D'ÂGE

REPLEVEMENTS	10 à 20	21 à 30	31 à 40	41 à 50	51 à 60	61 à 70	71 à 80	81 à 90	91 à 100	(101 et plus)
REGULIERS	10	10	10	10	10	10	10	10	10	10
REGULIERS	10	10	10	10	10	10	10	10	10	10
REGULIERS	10	10	10	10	10	10	10	10	10	10
REGULIERS	10	10	10	10	10	10	10	10	10	10

CODE	PERTURBATIONS D'ORIGINE	CODE	INTERVENTIONS PARCELLES
CHT	Chablis total	CON	Conversion de peuplement
CHP	Chablis partiel	COG	Coupe à diamètre limité
CHT	Chablis total	COG	Coupe à diamètre limité avec
CHP	Chablis partiel	COG	Coupe à diamètre limité avec
CHT	Chablis total	COG	Coupe à diamètre limité avec
CHP	Chablis partiel	COG	Coupe à diamètre limité avec

CODE	TERRAINS FORESTIERS IMPRODUCTIFS	CODE	CLASSES DE PENTE
CH	Dénué ou semi-dénué humide	A	Nulle
CH	Dénué ou semi-dénué sec	B	Faible
CH	Dénué ou semi-dénué sec	C	Douce
CH	Dénué ou semi-dénué sec	D	Moyenne
CH	Dénué ou semi-dénué sec	E	Fort
CH	Dénué ou semi-dénué sec	F	Extrême
CH	Dénué ou semi-dénué sec	G	Supérieur

CODE	NON FORESTIER	CODE	NON FORESTIER
A	Terrain agricole	GR	Graville
AG	Terrain agricole et d'élevage de plein air	GR	Graville
AG	Terrain agricole et d'élevage de plein air	GR	Graville
AG	Terrain agricole et d'élevage de plein air	GR	Graville
AG	Terrain agricole et d'élevage de plein air	GR	Graville



- ### Voies de communication et ponts
- Classe 1, HN - Hors norme
 - Classe 2
 - Classe 3
 - Classe 4-5
 - NC - Non classé, ne répond pas aux critères HN, 1 à 4
 - NF - Non forestier (Adresse Québec)
 - Post forestier
- ### Hydrographie écoforestière
- Cours d'eau intermittent
 - Cours d'eau permanent, canal
 - Hydrographie
- ### Obstacles et infrastructures
- Bâtiment, silo, réservoir
 - Chute, rapide, écueil
 - Centre de ski alpin
 - Hydrobase
 - Mine à ciel ouvert
 - Pyloène
 - Terrain de camping
 - Tour de télécommunication, tour
 - Barrage, barrage de castor
 - Remonte mécanique
 - Ligne de transport d'énergie

- ### Courbe de niveau
- Courbe de niveau maitresse
 - Courbe de niveau intermédiaire
 - Esker
- ### Morcellement
- Morcellement foncier
- ### Frontières
- Frontière internationale
 - Frontière interprovinciale
 - Frontière Québec - Terre-Neuve-et-Labrador (cette frontière n'est pas définitive)
- ### Peuplement écoforestier
- Peuplement écoforestier
 - Peuplement improductif
 - Peuplement non forestier

Métadonnées

Surface de référence géodésique: Ellipsoïde GRS 80
 Système de coordonnées géographiques: NAD 83 (CGRS)
 Métrique: Métrique transverse modifiée (MTM), zone de 3°
 Projection cartographique: Système de coordonnées planes du Québec (SCQP)
 Origine des altitudes: CGVD 28 (Niveau moyen des mers)
 Équidistance des courbes de niveau: 10 mètres
 Déclinaison magnétique au centre de la feuille en 2006: 17° 31' OUEST
 Coordonnées géographiques au centre de la feuille: 72° 29' 00" 48° 14' 15" N
 Longitude d'origine (méridien central): 73° 30' ouest
 Latitude d'origine (équateur): 0°
 Coordonnées d'origine: X : 304 800 mètres; Y : 0 mètre
 Facteur d'échelle: 0.9999

Sources

Donnée: Ministère des Ressources naturelles et de la Faune
 14/04/2005
 08/06/2022

Informations forestières

Numéro d'inventaire écoforestier: 4e programme
 Année des photos pour la production de la carte (Superficie de recouvrement principale): 2021
 Date de mise à jour provinciale: Juin 2022
 Superficie minimale d'appellation des peuplements: 4 hectares

Réalisation

Production: Ministère des Forêts, de la Faune, et des Parcs
 Direction des inventaires forestiers
 2702, 4e Avenue Ouest, suite A108
 Québec (Québec), G1W 0E1

Diffusion

Direction des inventaires forestiers

AVERTISSEMENT

Les limites de morcellement foncier représentées sur cette carte n'ont aucune valeur légale. Ces limites sont NON OFFICIELLES et sont utilisées à titre indicatif.
 La couche de chemin est produite par le MFFP avec la collaboration de MERN via le système ROUTARD et présente l'information la plus à jour disponible.
 © Gouvernement du Québec

