

Code	Description	T1m	T2m	Hydroscop	Non forestier
0	Forêt de feuillus	X	X	X	X
1	Forêt de conifères	X	X	X	X
2	Forêt mixte	X	X	X	X
3	Forêt de feuillus et conifères	X	X	X	X
4	Forêt de feuillus et conifères	X	X	X	X
5	Forêt de feuillus et conifères	X	X	X	X
6	Forêt de feuillus et conifères	X	X	X	X
7	Forêt de feuillus et conifères	X	X	X	X
8	Forêt de feuillus et conifères	X	X	X	X
9	Forêt de feuillus et conifères	X	X	X	X
10	Forêt de feuillus et conifères	X	X	X	X

Exemple d'appellation

Code	T1m de hauteur	Hydroscop	Non forestier
0000A2	CJ 98 D	X	X
0000A2	CT 79 000	X	X

### TYPES DE COUVERT ET ESSENCES SELON LE PROGRAMME D'INVENTAIRE

**MELANGES**  
Recouvrement sur plus de 75% de la surface terrestre totale ou occupée par les essences forestières.

**MELANGES**  
Recouvrement sur plus de 75% de la surface terrestre totale ou occupée par les essences forestières.

CODE	ESSENCES FERTILES 1*	CODE	ESSENCES FERTILES 2*
0	Épicéa blanc	06	Broussaille
1	Épicéa rouge et noir	07	Forêt de feuillus
2	Pin	08	Forêt de feuillus
3	Pin	09	Forêt de feuillus
4	Pin	10	Forêt de feuillus
5	Pin	11	Forêt de feuillus
6	Pin	12	Forêt de feuillus
7	Pin	13	Forêt de feuillus
8	Pin	14	Forêt de feuillus
9	Pin	15	Forêt de feuillus
10	Pin	16	Forêt de feuillus

CODE	ESSENCES FERTILES 1*	CODE	ESSENCES FERTILES 2*	CODE	ESSENCES FERTILES 3*
0	Épicéa blanc	06	Broussaille	01	Forêt de feuillus
1	Épicéa rouge et noir	07	Forêt de feuillus	02	Forêt de feuillus
2	Pin	08	Forêt de feuillus	03	Forêt de feuillus
3	Pin	09	Forêt de feuillus	04	Forêt de feuillus
4	Pin	10	Forêt de feuillus	05	Forêt de feuillus
5	Pin	11	Forêt de feuillus	06	Forêt de feuillus
6	Pin	12	Forêt de feuillus	07	Forêt de feuillus
7	Pin	13	Forêt de feuillus	08	Forêt de feuillus
8	Pin	14	Forêt de feuillus	09	Forêt de feuillus
9	Pin	15	Forêt de feuillus	10	Forêt de feuillus
10	Pin	16	Forêt de feuillus	11	Forêt de feuillus

(\*) Carrière, Chêne, Fils de Noyer, Noyer, Orme, Pin, Sapin, Tilleul, Ulme, etc.  
 (\*\*) Épicéa, Pin, Sapin, Mélange de feuillus et de conifères, etc.  
 (\*\*\*) Mélange de feuillus et de conifères, etc.

### INDICES DENSITÉ-HAUTEUR

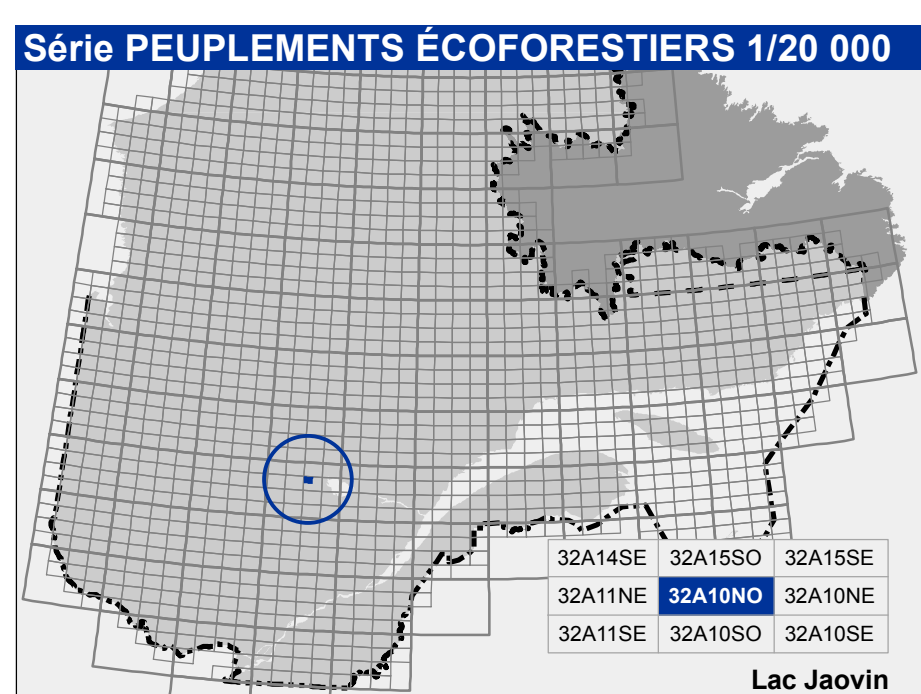
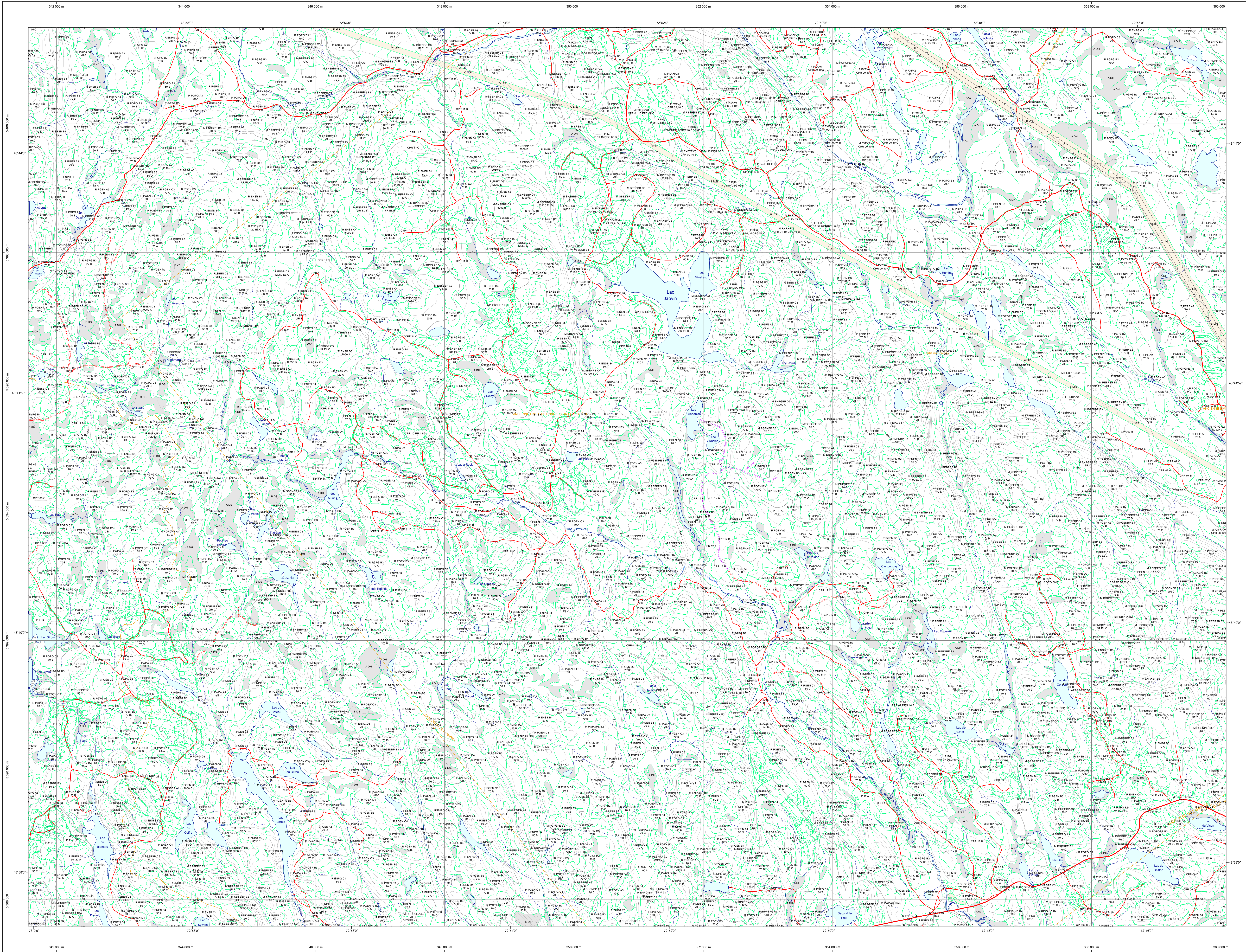
Classe de densité	A	B	C	D	E	F	G	H	I	J	K	L	M	N	O	P	Q	R	S	T	U	V	W	X	Y	Z
100 à 120%	A	B	C	D	E	F	G	H	I	J	K	L	M	N	O	P	Q	R	S	T	U	V	W	X	Y	Z
120 à 140%	A	B	C	D	E	F	G	H	I	J	K	L	M	N	O	P	Q	R	S	T	U	V	W	X	Y	Z
140 à 160%	A	B	C	D	E	F	G	H	I	J	K	L	M	N	O	P	Q	R	S	T	U	V	W	X	Y	Z
160 à 180%	A	B	C	D	E	F	G	H	I	J	K	L	M	N	O	P	Q	R	S	T	U	V	W	X	Y	Z
180 à 200%	A	B	C	D	E	F	G	H	I	J	K	L	M	N	O	P	Q	R	S	T	U	V	W	X	Y	Z

### CLASSES D'ÂGE

PEUPLIEMENTS	10	20	30	40	50	60	70	80	90	100	110	120	130	140	150	160	170	180	190	200						
100 à 120%	A	B	C	D	E	F	G	H	I	J	K	L	M	N	O	P	Q	R	S	T	U	V	W	X	Y	Z
120 à 140%	A	B	C	D	E	F	G	H	I	J	K	L	M	N	O	P	Q	R	S	T	U	V	W	X	Y	Z
140 à 160%	A	B	C	D	E	F	G	H	I	J	K	L	M	N	O	P	Q	R	S	T	U	V	W	X	Y	Z
160 à 180%	A	B	C	D	E	F	G	H	I	J	K	L	M	N	O	P	Q	R	S	T	U	V	W	X	Y	Z
180 à 200%	A	B	C	D	E	F	G	H	I	J	K	L	M	N	O	P	Q	R	S	T	U	V	W	X	Y	Z

CODE	PERTURBATIONS D'ORIGINE	INTERVENTIONS PARTIELLES
01	Chêne vert	CON
02	Épicéa rouge et noir	DEL
03	Épicéa blanc	DEL
04	Pin	DEL
05	Pin	DEL
06	Pin	DEL
07	Pin	DEL
08	Pin	DEL
09	Pin	DEL
10	Pin	DEL
11	Pin	DEL
12	Pin	DEL
13	Pin	DEL
14	Pin	DEL
15	Pin	DEL
16	Pin	DEL
17	Pin	DEL
18	Pin	DEL
19	Pin	DEL
20	Pin	DEL
21	Pin	DEL
22	Pin	DEL
23	Pin	DEL
24	Pin	DEL
25	Pin	DEL
26	Pin	DEL
27	Pin	DEL
28	Pin	DEL
29	Pin	DEL
30	Pin	DEL
31	Pin	DEL
32	Pin	DEL
33	Pin	DEL
34	Pin	DEL
35	Pin	DEL
36	Pin	DEL
37	Pin	DEL
38	Pin	DEL
39	Pin	DEL
40	Pin	DEL
41	Pin	DEL
42	Pin	DEL
43	Pin	DEL
44	Pin	DEL
45	Pin	DEL
46	Pin	DEL
47	Pin	DEL
48	Pin	DEL
49	Pin	DEL
50	Pin	DEL
51	Pin	DEL
52	Pin	DEL
53	Pin	DEL
54	Pin	DEL
55	Pin	DEL
56	Pin	DEL
57	Pin	DEL
58	Pin	DEL
59	Pin	DEL
60	Pin	DEL
61	Pin	DEL
62	Pin	DEL
63	Pin	DEL
64	Pin	DEL
65	Pin	DEL
66	Pin	DEL
67	Pin	DEL
68	Pin	DEL
69	Pin	DEL
70	Pin	DEL
71	Pin	DEL
72	Pin	DEL
73	Pin	DEL
74	Pin	DEL
75	Pin	DEL
76	Pin	DEL
77	Pin	DEL
78	Pin	DEL
79	Pin	DEL
80	Pin	DEL
81	Pin	DEL
82	Pin	DEL
83	Pin	DEL
84	Pin	DEL
85	Pin	DEL
86	Pin	DEL
87	Pin	DEL
88	Pin	DEL
89	Pin	DEL
90	Pin	DEL
91	Pin	DEL
92	Pin	DEL
93	Pin	DEL
94	Pin	DEL
95	Pin	DEL
96	Pin	DEL
97	Pin	DEL
98	Pin	DEL
99	Pin	DEL
100	Pin	DEL

CODE	TERRAINS FORESTIERS	CLASSES DE PENTE
01	Forêt de feuillus	A
02	Forêt de conifères	B
03	Forêt mixte	C
04	Forêt de feuillus et conifères	D
05	Forêt de feuillus et conifères	E
06	Forêt de feuillus et conifères	F
07	Forêt de feuillus et conifères	G
08	Forêt de feuillus et conifères	H
09	Forêt de feuillus et conifères	I
10	Forêt de feuillus et conifères	J
11	Forêt de feuillus et conifères	K
12	Forêt de feuillus et conifères	L
13	Forêt de feuillus et conifères	M
14	Forêt de feuillus et conifères	N
15	Forêt de feuillus et conifères	O
16	Forêt de feuillus et conifères	P
17	Forêt de feuillus et conifères	Q
18	Forêt de feuillus et conifères	R
19	Forêt de feuillus et conifères	S
20	Forêt de feuillus et conifères	T
21	Forêt de feuillus et conifères	U
22	Forêt de feuillus et conifères	V
23	Forêt de feuillus et conifères	W
24	Forêt de feuillus et conifères	X
25	Forêt de feuillus et conifères	Y
26	Forêt de feuillus et conifères	Z



### Voies de communication et ponts

—	Classe 1, Hm. Norme HN
—	02
—	03
—	04
—	NC - Non classé, ne répond pas aux critères HN, 1 à 4
—	NF - Non forestier (Adresse Québec)
—	Pont forestier

### Hydrographie écoforestière

—	Cours d'eau permanent, canal
—	Cours d'eau intermittent
—	Hydrographie superficielle

### Obstacles et infrastructure

—	Canal, canal, aval
—	Barrière, barrage de canal
—	Barrière métallique
—	Épave transport érigée
—	Palaf
—	Bâtiment, silo, réservoir
—	Remorque
—	Carte de site
—	Terrain de camping
—	Voie non classée
—	Tour de télécommunication

### Peuplement écoforestier

—	Peuplement écoforestier
—	Peuplement non forestier
—	Peuplement impropre

### Courbe de niveau

—	Courbe de niveau normale
—	Courbe de niveau métrique
—	Esler

### Marcèlement

—	Marcèlement forcé
---	-------------------

### Métadonnées

Surface de référence géométrique	Épicéa 025 80
Système de référence géométrique	NAD 83 (CGCR)
Projection cartographique	Mercator Transverse modifiée (MTM, zone de 2°)
Origine des altitudes	Système de coordonnées géocentriques du Québec (SCG), datum IGA 85
Équivalence des courbes de niveau	CGVD 25 (Niveau moyen des mers)
Observation topographique au centre de la feuille en 2006	17 00 00
Variation annuelle	07 00 00
Constante géométrique au centre de la feuille	48 10 00
Longueur d'origine (mètre central)	72 50 00
Latitude d'origine (mètre central)	48 10 00
Coordonnées d'origine	N. 304 800 mètres, Y. 4 200 000
Facteur de décadence	0,9999

### Informations forestières

Niveau d'inventaire écoforestier	4e programme
Année des photos pour la production de la carte	2005
Échelle de recensement forestier	1:50 000
Date de mise à jour préliminaire	27/04/2015
Échelle minimale (opération des peuplements)	10 mètres
Fourchettes des densités de bois à partir de cette carte, consulter le site de Géobase Québec	http://geobase.gouv.qc.ca
Fourchettes des densités de bois à partir de cette carte, consulter le site de Géobase Québec	http://geobase.gouv.qc.ca

### Réalisation

Ministère des Forêts, Faune, et Parcs	Direction des inventaires forestiers
2100, de l'avenue Gustave Lacombe	Québec (Québec), G1H 1B1
051-939-1111	