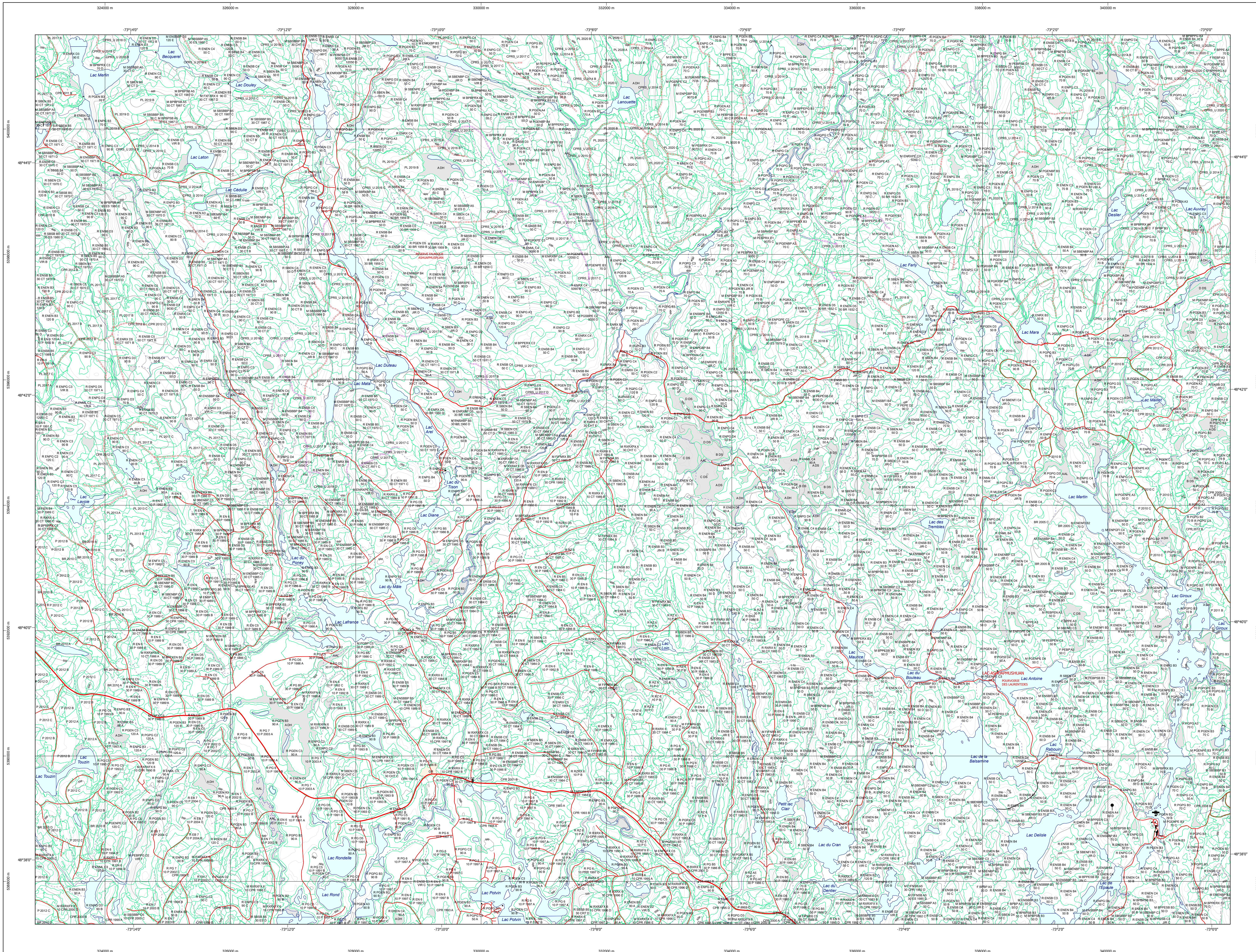


Carte écoforestière



STRATIFICATION ECOFORESTIERE

Paramètres utilisés pour la cartographie

Code	Description	Tm	Tm	Improductif	Non forestier
00	Non forestier	X	X	X	X
01	Forêt de feuillus	X	X	X	X
02	Forêt de résineux	X	X	X	X
03	Forêt mixte	X	X	X	X
04	Forêt de feuillus et résineux	X	X	X	X
05	Forêt de résineux et feuillus	X	X	X	X
06	Forêt de feuillus et résineux et autres	X	X	X	X
07	Forêt de résineux et feuillus et autres	X	X	X	X
08	Forêt de feuillus et résineux et autres et autres	X	X	X	X
09	Forêt de résineux et feuillus et autres et autres	X	X	X	X
10	Forêt de feuillus et résineux et autres et autres et autres	X	X	X	X
11	Forêt de résineux et feuillus et autres et autres et autres	X	X	X	X
12	Forêt de feuillus et résineux et autres et autres et autres et autres	X	X	X	X
13	Forêt de résineux et feuillus et autres et autres et autres et autres	X	X	X	X
14	Forêt de feuillus et résineux et autres et autres et autres et autres et autres	X	X	X	X
15	Forêt de résineux et feuillus et autres et autres et autres et autres et autres	X	X	X	X
16	Forêt de feuillus et résineux et autres et autres et autres et autres et autres et autres	X	X	X	X
17	Forêt de résineux et feuillus et autres et autres et autres et autres et autres et autres	X	X	X	X
18	Forêt de feuillus et résineux et autres et autres et autres et autres et autres et autres et autres	X	X	X	X
19	Forêt de résineux et feuillus et autres et autres et autres et autres et autres et autres et autres	X	X	X	X
20	Forêt de feuillus et résineux et autres et autres et autres et autres et autres et autres et autres et autres	X	X	X	X
21	Forêt de résineux et feuillus et autres et autres et autres et autres et autres et autres et autres et autres	X	X	X	X
22	Forêt de feuillus et résineux et autres et autres et autres et autres et autres et autres et autres et autres et autres	X	X	X	X
23	Forêt de résineux et feuillus et autres et autres et autres et autres et autres et autres et autres et autres et autres	X	X	X	X
24	Forêt de feuillus et résineux et autres et autres et autres et autres et autres et autres et autres et autres et autres et autres	X	X	X	X
25	Forêt de résineux et feuillus et autres et autres et autres et autres et autres et autres et autres et autres et autres et autres	X	X	X	X
26	Forêt de feuillus et résineux et autres et autres et autres et autres et autres et autres et autres et autres et autres et autres et autres	X	X	X	X
27	Forêt de résineux et feuillus et autres et autres et autres et autres et autres et autres et autres et autres et autres et autres et autres	X	X	X	X
28	Forêt de feuillus et résineux et autres et autres et autres et autres et autres et autres et autres et autres et autres et autres et autres et autres	X	X	X	X
29	Forêt de résineux et feuillus et autres et autres et autres et autres et autres et autres et autres et autres et autres et autres et autres et autres et autres	X	X	X	X
30	Forêt de feuillus et résineux et autres et autres et autres et autres et autres et autres et autres et autres et autres et autres et autres et autres et autres et autres	X	X	X	X

Exemple d'appellation

Tm de hauteur	Tm de hauteur	Improductif	Non forestier
01 02 03	CJ 98 D	A 01	00
04 05 06	CT 78 90		

TYPES DE COUVERT ET ESSENCES SELON LE PROGRAMME D'INVENTAIRE

Improductif doit plus de 75% de la surface totale soit occupé par les essences résineuses.

FEUILLES: Improductif doit plus de 75% de la surface totale soit occupé par les essences feuillues.

MELANGES: Improductif doit plus de 75% de la surface totale soit occupé par les essences feuillues et résineuses occupent respectivement plus de 25% et plus de 75% de la surface totale.

CODE	ESSENCES FEUILLES 1	CODE	ESSENCES FEUILLES 2	CODE	ESSENCES FEUILLES 3
01	Aloué	01	Aloué	01	Aloué
02	Aspic	02	Aspic	02	Aspic
03	Bleuet	03	Bleuet	03	Bleuet
04	Chêne	04	Chêne	04	Chêne
05	Épicéa	05	Épicéa	05	Épicéa
06	Érable	06	Érable	06	Érable
07	Frêne	07	Frêne	07	Frêne
08	Hêtre	08	Hêtre	08	Hêtre
09	Merisier	09	Merisier	09	Merisier
10	Mûrier	10	Mûrier	10	Mûrier
11	Orme	11	Orme	11	Orme
12	Pice	12	Pice	12	Pice
13	Pin	13	Pin	13	Pin
14	Prunier	14	Prunier	14	Prunier
15	Rouge	15	Rouge	15	Rouge
16	Sapin	16	Sapin	16	Sapin
17	Tilleul	17	Tilleul	17	Tilleul
18	Yule	18	Yule	18	Yule

CODE	ESSENCES FEUILLES 1	CODE	ESSENCES FEUILLES 2	CODE	ESSENCES FEUILLES 3
01	Aloué	01	Aloué	01	Aloué
02	Aspic	02	Aspic	02	Aspic
03	Bleuet	03	Bleuet	03	Bleuet
04	Chêne	04	Chêne	04	Chêne
05	Épicéa	05	Épicéa	05	Épicéa
06	Érable	06	Érable	06	Érable
07	Frêne	07	Frêne	07	Frêne
08	Hêtre	08	Hêtre	08	Hêtre
09	Merisier	09	Merisier	09	Merisier
10	Mûrier	10	Mûrier	10	Mûrier
11	Orme	11	Orme	11	Orme
12	Pice	12	Pice	12	Pice
13	Pin	13	Pin	13	Pin
14	Prunier	14	Prunier	14	Prunier
15	Rouge	15	Rouge	15	Rouge
16	Sapin	16	Sapin	16	Sapin
17	Tilleul	17	Tilleul	17	Tilleul
18	Yule	18	Yule	18	Yule

CODE	ESSENCES FEUILLES 1	CODE	ESSENCES FEUILLES 2	CODE	ESSENCES FEUILLES 3
01	Aloué	01	Aloué	01	Aloué
02	Aspic	02	Aspic	02	Aspic
03	Bleuet	03	Bleuet	03	Bleuet
04	Chêne	04	Chêne	04	Chêne
05	Épicéa	05	Épicéa	05	Épicéa
06	Érable	06	Érable	06	Érable
07	Frêne	07	Frêne	07	Frêne
08	Hêtre	08	Hêtre	08	Hêtre
09	Merisier	09	Merisier	09	Merisier
10	Mûrier	10	Mûrier	10	Mûrier
11	Orme	11	Orme	11	Orme
12	Pice	12	Pice	12	Pice
13	Pin	13	Pin	13	Pin
14	Prunier	14	Prunier	14	Prunier
15	Rouge	15	Rouge	15	Rouge
16	Sapin	16	Sapin	16	Sapin
17	Tilleul	17	Tilleul	17	Tilleul
18	Yule	18	Yule	18	Yule

(1) Code couleur: bleu: Non forestier; vert: Forêt feuillue; orange: Forêt mixte; rouge: Forêt résineuse.

(2) Forêt mixte: Forêt mixte (Forêt mixte feuillue et résineuse).

(3) Forêt résineuse: Forêt résineuse (Forêt résineuse feuillue et résineuse).

INDICES DENSITE-HAUTEUR	INDICES DENSITE-HAUTEUR	INDICES DENSITE-HAUTEUR	INDICES DENSITE-HAUTEUR	INDICES DENSITE-HAUTEUR	INDICES DENSITE-HAUTEUR	INDICES DENSITE-HAUTEUR	INDICES DENSITE-HAUTEUR	INDICES DENSITE-HAUTEUR	INDICES DENSITE-HAUTEUR
1	2	3	4	5	6	7	8	9	10
11	12	13	14	15	16	17	18	19	20
21	22	23	24	25	26	27	28	29	30
31	32	33	34	35	36	37	38	39	40
41	42	43	44	45	46	47	48	49	50
51	52	53	54	55	56	57	58	59	60
61	62	63	64	65	66	67	68	69	70
71	72	73	74	75	76	77	78	79	80
81	82	83	84	85	86	87	88	89	90
91	92	93	94	95	96	97	98	99	100

(1) Information provenant d'image satellite.

CLASSES D'AGE	CLASSES D'AGE	CLASSES D'AGE	CLASSES D'AGE	CLASSES D'AGE	CLASSES D'AGE	CLASSES D'AGE	CLASSES D'AGE	CLASSES D'AGE	CLASSES D'AGE
1	2	3	4	5	6	7	8	9	10
11	12	13	14	15	16	17	18	19	20
21	22	23	24	25	26	27	28	29	30
31	32	33	34	35	36	37	38	39	40
41	42	43	44	45	46	47	48	49	50
51	52	53	54	55	56	57	58	59	60
61	62	63	64	65	66	67	68	69	70
71	72	73	74	75	76	77	78	79	80
81	82	83	84	85	86	87	88	89	90
91	92	93	94	95	96	97	98	99	100

REPLEMENTS ETAGES

REPLEMENTS ETAGES	REPLEMENTS ETAGES	REPLEMENTS ETAGES	REPLEMENTS ETAGES	REPLEMENTS ETAGES	REPLEMENTS ETAGES	REPLEMENTS ETAGES	REPLEMENTS ETAGES	REPLEMENTS ETAGES	REPLEMENTS ETAGES
1	2	3	4	5	6	7	8	9	10
11	12	13	14	15	16	17	18	19	20
21	22	23	24	25	26	27	28	29	30
31	32	33	34	35	36	37	38	39	40
41	42	43	44	45	46	47	48	49	50
51	52	53	54	55	56	57	58	59	60
61	62	63	64	65	66	67	68	69	70
71	72	73	74	75	76	77	78	79	80
81	82	83	84	85	86	87	88	89	90
91	92	93	94	95	96	97	98	99	100

PERTURBATIONS D'ORIGINE	PERTURBATIONS D'ORIGINE	PERTURBATIONS D'ORIGINE	PERTURBATIONS D'ORIGINE	PERTURBATIONS D'ORIGINE	PERTURBATIONS D'ORIGINE	PERTURBATIONS D'ORIGINE	PERTURBATIONS D'ORIGINE	PERTURBATIONS D'ORIGINE	PERTURBATIONS D'ORIGINE
1	2	3	4	5	6	7	8	9	10
11	12	13	14	15	16	17	18	19	20
21	22	23	24	25	26	27	28	29	30
31	32	33	34	35	36	37	38	39	40
41	42	43	44	45	46	47	48	49	50
51	52	53	54	55	56	57	58	59	60
61	62	63	64	65	66	67	68	69	70
71	72	73	74	75	76	77	78	79	80
81	82	83	84	85	86	87	88	89	90
91	92	93	94	95	96	97	98	99	100

CLASSES DE PENTE	CLASSES DE PENTE	CLASSES DE PENTE	CLASSES DE PENTE	CLASSES DE PENTE	CLASSES DE PENTE	CLASSES DE PENTE	CLASSES DE PENTE	CLASSES DE PENTE	CLASSES DE PENTE
1	2	3	4	5	6	7	8	9	10
11	12	13	14	15	16	17	18	19	20
21	22	23	24	25	26	27	28	29	30
31	32	33	34	35	36	37	38	39	40
41	42	43	44	45	46	47	48	49	50
51	52	53	54	55	56	57	58	59	60
61	62	63	64	65	66	67	68	69	70
71	72	73	74	75	76	77	78	79	80
81	82	83	84	85	86	87	88	89	90
91	92	93	94	95	96	97	98	99	100

PERTURBATIONS MOYENNES	PERTURBATIONS MOYENNES	PERTURBATIONS MOYENNES	PERTURBATIONS MOYENNES	PERTURBATIONS MOYENNES	PERTURBATIONS MOYENNES	PERTURBATIONS MOYENNES	PERTURBATIONS MOYENNES	PERTURBATIONS MOYENNES	PERTURBATIONS MOYENNES
1	2	3	4	5	6	7	8	9	10
11	12	13	14	15	16	17	18	19	20
21	22	23	24	25	26	27	28	29	30
31	32	33	34	35	36	37	38	39	40
41	42	43	44	45	46	47	48	49	50
51	52	53	54	55	56	57	58	59	60
61	62	63	64	65	66	67	68	69	70
71	72	73	74	75	76	77	78	79	80