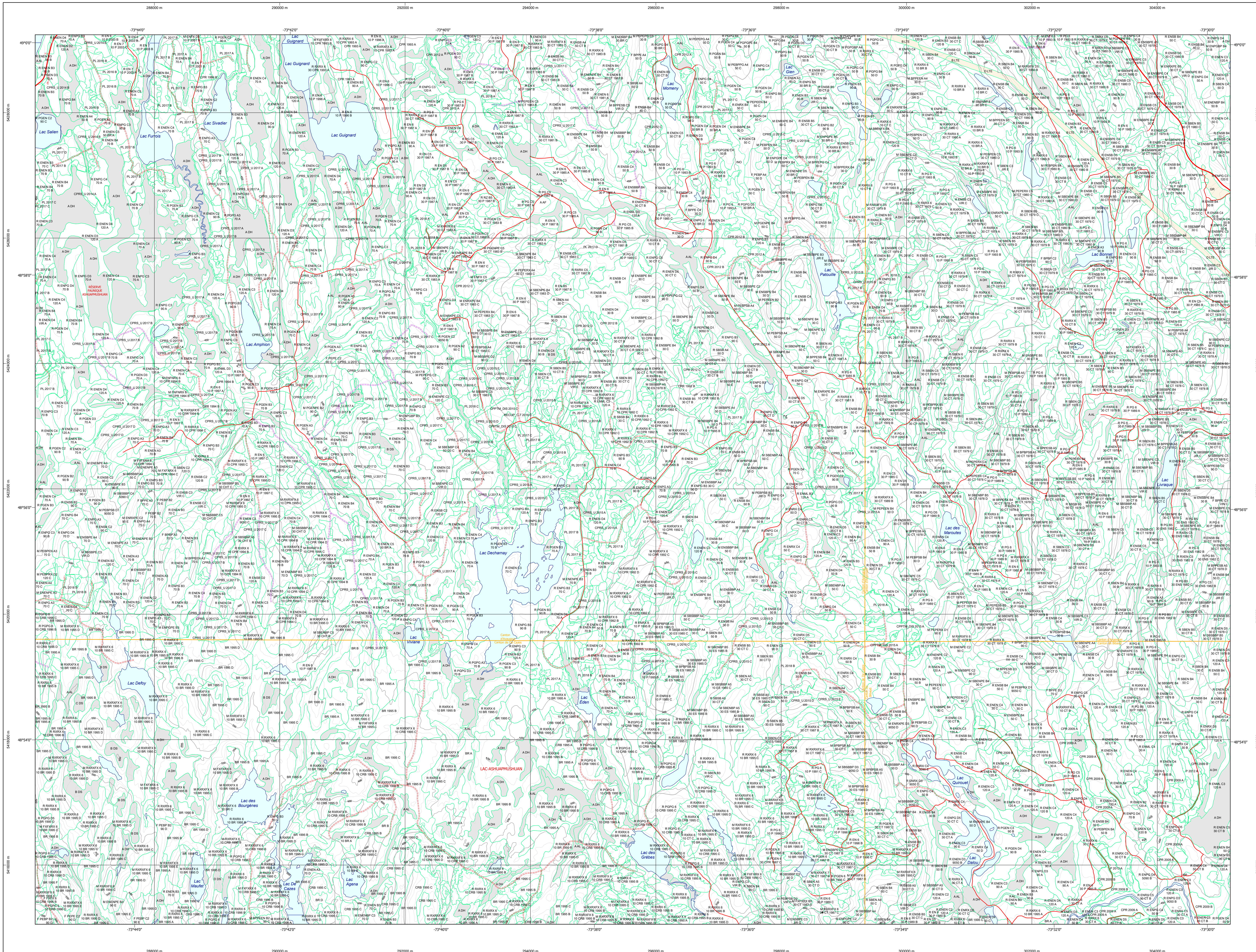


Carte écoforestière



STRATIFICATION ÉCOFORESTIÈRE

Paramètres utilisés pour la cartographie

Code	Type de description	Improductif	Non forestier
0	Épave de bois	X	X
1	Épave de bois	X	X
2	Épave de bois	X	X
3	Épave de bois	X	X
4	Épave de bois	X	X
5	Épave de bois	X	X
6	Épave de bois	X	X
7	Épave de bois	X	X
8	Épave de bois	X	X
9	Épave de bois	X	X
10	Épave de bois	X	X

Exemple d'appellation

Type de hauteur	Improductif	Non forestier
CJ 98 D	X	X
F 5	X	X
CT 78 10 D	X	X

TYPES DE COUVERT ET ESSENCES SELON LE PROGRAMME D'INVENTAIRE

RESEUX
Échantilloné sur plus de 75% de la surface terrain totale et occupé par les essences résineuses.

FEUILLEUX
Échantilloné sur plus de 75% de la surface terrain totale et occupé par les essences feuillues.

MELANGES
Échantilloné sur plus de 75% de la surface terrain totale et occupé par plus de 25% d'essences de résineux et plus de 25% de la surface terrain totale.

CODE	ESSENCES RÉSINEUSES #1	ESSENCES RÉSINEUSES #2	ESSENCES FEUILLEUSES #1	ESSENCES FEUILLEUSES #2	ESSENCES FEUILLEUSES #3
0	Épave de bois	00	Bois blanc	01	Bois blanc
1	Épave de bois	02	Bois blanc	02	Bois blanc
2	Épave de bois	03	Bois blanc	03	Bois blanc
3	Épave de bois	04	Bois blanc	04	Bois blanc
4	Épave de bois	05	Bois blanc	05	Bois blanc
5	Épave de bois	06	Bois blanc	06	Bois blanc
6	Épave de bois	07	Bois blanc	07	Bois blanc
7	Épave de bois	08	Bois blanc	08	Bois blanc
8	Épave de bois	09	Bois blanc	09	Bois blanc
9	Épave de bois	10	Bois blanc	10	Bois blanc

INDICES DENSITÉ-HAUTEUR

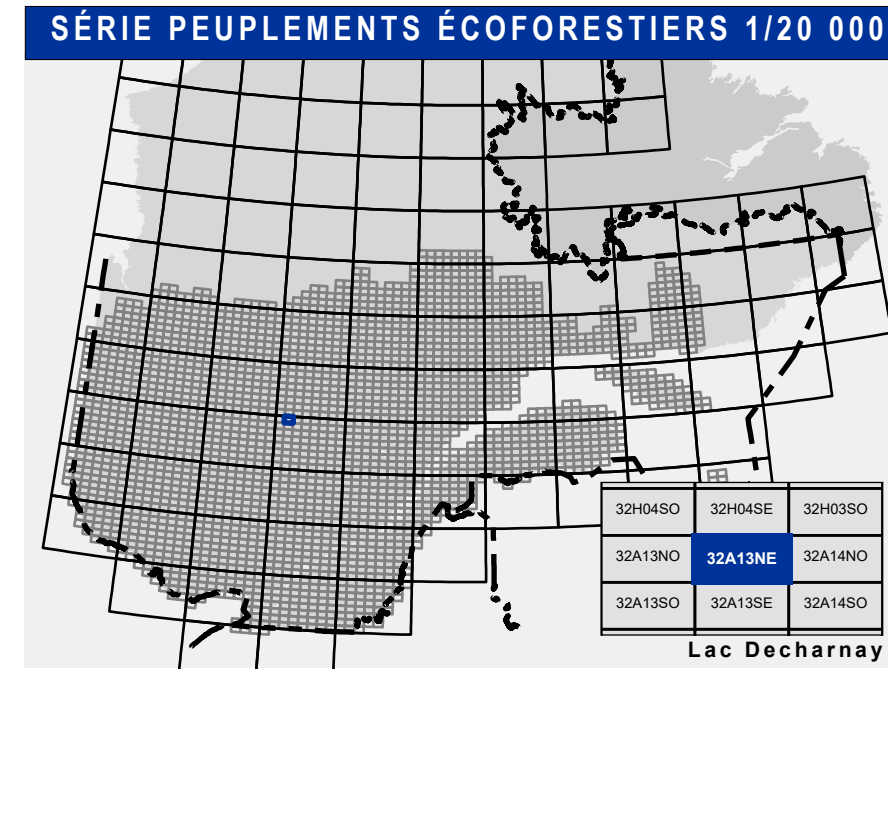
ESSENCES RÉSINEUSES #1	ESSENCES RÉSINEUSES #2	ESSENCES FEUILLEUSES #1	ESSENCES FEUILLEUSES #2	ESSENCES FEUILLEUSES #3
0	0	0	0	0
1	1	1	1	1
2	2	2	2	2
3	3	3	3	3
4	4	4	4	4
5	5	5	5	5
6	6	6	6	6
7	7	7	7	7
8	8	8	8	8
9	9	9	9	9

CLASSES D'ÂGE

RELEVEMENTS	10-20	21-40	41-60	61-80	81-100	101-120
REGULIERS	10	20	30	40	50	60
IRREGULIERS	10	20	30	40	50	60

CODE	PETURBATIONS D'ORIGINE	INTERVENTIONS PARTIELLES
CHT	Chablis total	CON
ET	Épave de bois total	COU
ES	Épave de bois	COU
BR	Bois blanc	CAM
VER	Verges	COU

CODE	TERRENS FORESTIERS	CLASSES DE PENTE
DA	Défriché ou semi-défriché humide	A
AL	Autre	B
AM	Moyenne	C
AP	Pente	D
AS	Sèche	E



SÉRIE PEUPELEMENTS ÉCOFORESTIERS 1/20 000

Voies de communication et ponts	Obstacles et infrastructures	Courbe de niveau	Peuplement écoforestier	Matadonnées
— Classe 1, HN - Hors norme	■ Bâtiment, silo, réservoir	— Courbe de niveau maitresse	■ Peuplement écoforestier	■ Surface de référence géodésique
— Classe 2	○ Chute, rapide, écueil	— Courbe de niveau intermédiaire	■ Peuplement improductif	■ Système de référence géodésique
— Classe 3	⊕ Centre de ski alpin	— Courbe de niveau intermédiaire	■ Peuplement non forestier	■ Projection cartographique
— Classe 4	⊗ Mine à ciel ouvert	— Eskar	— Frontière internationale	■ Origine des altitudes
— Classe 5	⊕ Terrain de camping	— Frontière internationale	— Frontière interprovinciale	■ Équidistance des courbes de niveau
— NF - Non forestier (Adresse Québec)	⊕ Barrage, barrage de castor	— Frontière interprovinciale	— Frontière Québec - Terre-Neuve-et-Labrador	■ Déclinaison magnétique au centre de la feuille en 2006
— Pont forestier	⊕ Remonte mécanique	— Frontière interprovinciale	— Cette feuille n'est pas définitive	■ Longitudes géographiques au centre de la feuille en 2006
— Cours d'eau intermittent	⊕ Ligne de transport d'énergie	— Frontière interprovinciale		■ Longitude originale (méridien central)
— Cours d'eau permanent, canal		— Frontière interprovinciale		■ Latitudes originales (équateur) 0'
— Hydrographie		— Frontière interprovinciale		■ Coordonnées d'origine X : 304 800 mètres; Y : 0 mètre
		— Frontière interprovinciale		■ Facteur d'échelle 0,999

Sources

Donnée
Organisme: Ministère des Ressources naturelles et de la Faune / Ministère des Forêts, de la Faune et des Parcs
Date: 14/04/2005
GSD/2020

Informations forestières

Année d'inventaire: 2008
Année de photos pour la production de la carte: 2008
Espèces de recensement principales:
Date de mise à jour provinciale: Juillet 2020
Superficie minimale d'appellation des peuplements: 4 hectares

Réalisation

Production: Ministère des Forêts, Faune, et des Parcs
2100, 44 Avenue Duval, Québec Q1A 1A8
Régulation de la carte: GSD/2020

Diffusion

Directeurs des inventaires forestiers

AVERTISSEMENT

Les limites de peuplement forestier représentées sur cette carte n'ont aucune valeur légale. Ces limites sont NON OFFICIELLES et sont utilisées à titre indicatif.
© Gouvernement du Québec