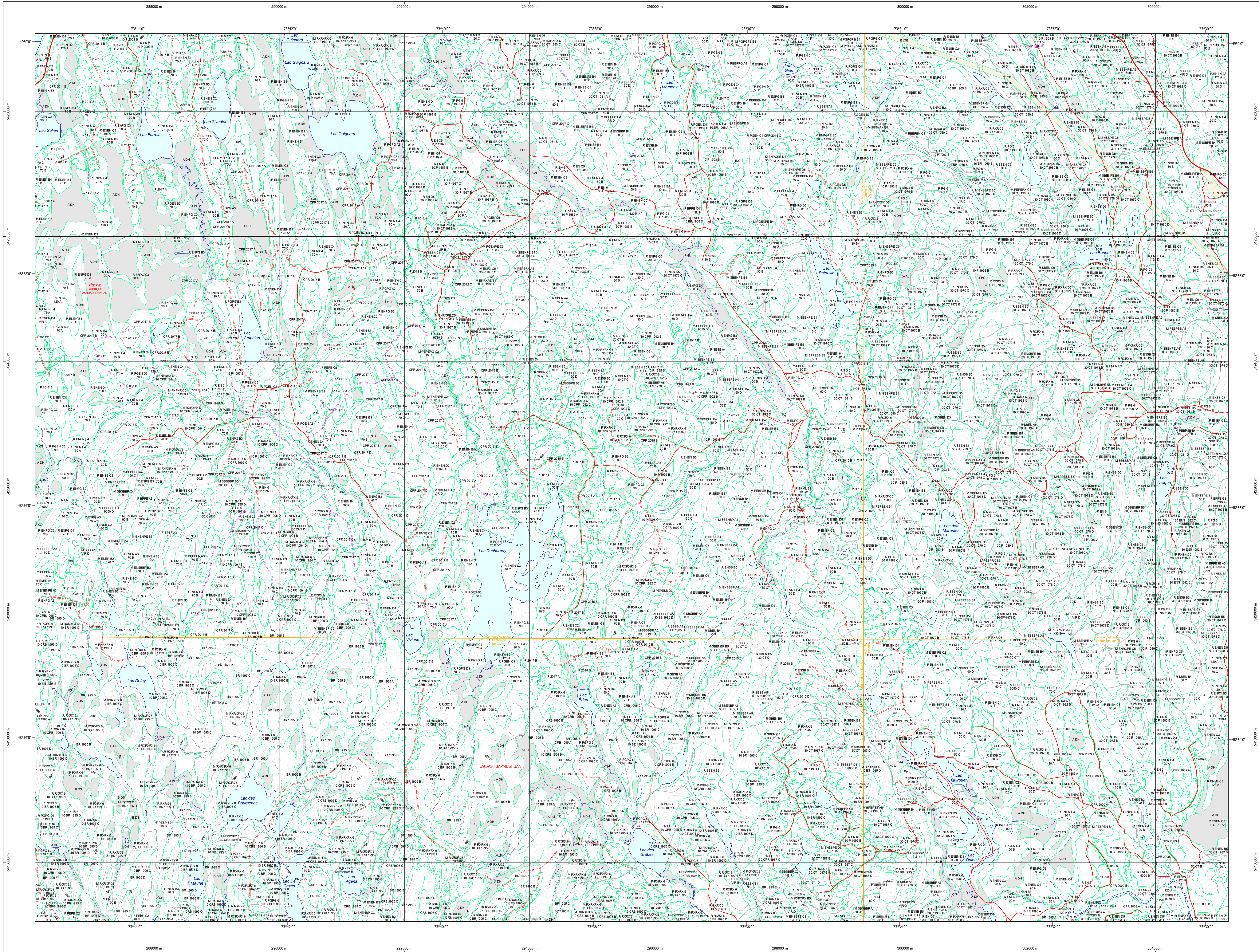


# Carte écoforestière



### STRATIFICATION ÉCOFORESTIÈRE

Code	Description	Tm	Tn	Improductif	Non forestier
ES	Épicéa/épicéa	X	X	X	X
EL	Épicéa/lépicéa	X	X	X	X
EP	Épicéa/pin	X	X	X	X
ER	Épicéa/rouleau	X	X	X	X
ESL	Épicéa/lépicéa	X	X	X	X
ESR	Épicéa/rouleau	X	X	X	X
ESL	Épicéa/lépicéa	X	X	X	X
ESR	Épicéa/rouleau	X	X	X	X
ESL	Épicéa/lépicéa	X	X	X	X
ESR	Épicéa/rouleau	X	X	X	X
ESL	Épicéa/lépicéa	X	X	X	X
ESR	Épicéa/rouleau	X	X	X	X

Code	Tm de hauteur	Tn de hauteur	Improductif	Non forestier
ESL	CJ 98 D	CJ 98 D	A	NI
ESR	CT 98 D	CT 98 D	A	NI

### TYPES DE COUVERT ET ESSENCES SELON LE PROGRAMME D'INVENTAIRE

**FELIEUX**  
Couvert forestier de 75% de la surface totale occupée par les essences feuillues.

**MELIEUX**  
Couvert forestier de 75% de la surface totale occupée par les essences feuillues et 25% de la surface totale occupée par les essences résineuses.

CODE	ESSENCES RÉSINEUSES #1*	ESSENCES FEUILLUES #2	ESSENCES RÉSINEUSES #1* #2	ESSENCES FEUILLUES #2 #1	ESSENCES FEUILLUES #1 #2
ES	Épicéa	Épicéa	Épicéa	Épicéa	Épicéa
EL	Épicéa/lépicéa	Épicéa/lépicéa	Épicéa/lépicéa	Épicéa/lépicéa	Épicéa/lépicéa
EP	Épicéa/pin	Épicéa/pin	Épicéa/pin	Épicéa/pin	Épicéa/pin
ER	Épicéa/rouleau	Épicéa/rouleau	Épicéa/rouleau	Épicéa/rouleau	Épicéa/rouleau
ESL	Épicéa/lépicéa	Épicéa/lépicéa	Épicéa/lépicéa	Épicéa/lépicéa	Épicéa/lépicéa
ESR	Épicéa/rouleau	Épicéa/rouleau	Épicéa/rouleau	Épicéa/rouleau	Épicéa/rouleau

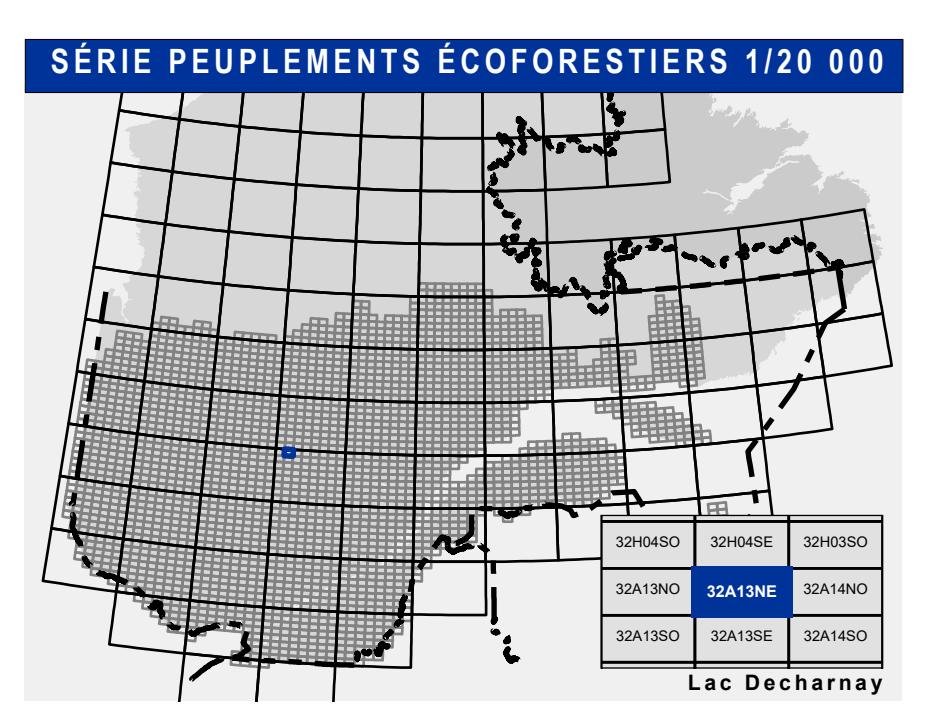
Classes de hauteur	HAUTEUR MOYENNE DES TIGES DOMINANTES ET CO-DOMINANTES						
	A1	A2	A3	A4	A5	A6	A7
10 à 15 m	...	...	...	...	...	...	...
15 à 20 m	...	...	...	...	...	...	...
20 à 25 m	...	...	...	...	...	...	...
25 à 30 m	...	...	...	...	...	...	...
30 à 35 m	...	...	...	...	...	...	...
35 à 40 m	...	...	...	...	...	...	...
40 à 45 m	...	...	...	...	...	...	...
45 à 50 m	...	...	...	...	...	...	...
50 à 55 m	...	...	...	...	...	...	...
55 à 60 m	...	...	...	...	...	...	...

REPLEMENTS ÉTAGES	CLASSES D'ÂGE						
	10 à 20	21 à 30	31 à 40	41 à 50	51 à 60	61 à 70	71 à 80
10 à 20	...	...	...	...	...	...	...
21 à 30	...	...	...	...	...	...	...
31 à 40	...	...	...	...	...	...	...
41 à 50	...	...	...	...	...	...	...
51 à 60	...	...	...	...	...	...	...
61 à 70	...	...	...	...	...	...	...
71 à 80	...	...	...	...	...	...	...

CODE	PERTURBATIONS D'ORIGINE	CON	INTERVENTIONS PARTIELLES
CHT	Chêne total	CON	Conversion de peuplement
ES	Épicéa total	DLD	Coupe à diamètre limité avec
ESL	Épicéa/lépicéa total	ES	Coupe d'amélioration
EP	Épicéa/pin	CAM	Coupe d'amélioration
ER	Épicéa/rouleau	CA	Coupe d'amélioration
VER	Verger	CA	Coupe d'amélioration

CODE	TERRAINS FORESTIERS IMPRODUCTIFS	CODE	CLASSES DE PENTE
CH	Débois ou semi-débois humide	A	Nulle
DL	Débois ou semi-débois sec	B	Faible
AL	Alouette	C	Moyenne
		D	Élevée

CODE	NON FORESTIER	CODE	NON FORESTIER
A	Terrain agricole	GR	Gravier
AN	Année de coupe de bois	FA	Faune
AP	Année de coupe de bois	LI	Ligne de transport d'énergie
AT	Année de coupe de bois	LS	Linéaire (autres qu'après feu)
AV	Année de coupe de bois	LI	Linéaire (autres qu'après feu)
AO	Année de coupe de bois	LI	Linéaire (autres qu'après feu)
AO	Année de coupe de bois	LI	Linéaire (autres qu'après feu)



**Voies de communication et ponts**

- Classe 1, HN - Hors norme
- Classe 2
- Classe 3
- Classe 4
- NC : Non classé, ne répond pas aux critères HN, 1 à 4
- NF : Non forestier (Adresse Québec)
- Pont forestier

**Hydrographie écoforestière**

- Cours d'eau intermittent
- Cours d'eau permanent, canal
- Hydrographie

**Obstacles et infrastructures**

- Bâtiment, site, réservoir
- Chute, rapide, écueil
- Centre de ski alpin
- Hydrobase
- Mine à ciel ouvert
- Pylobas
- Terrain de camping
- Tour de télécommunication, tour
- Barrière, barrage de castor
- Remonte-mécanique
- Ligne de transport d'énergie

**Courbe de niveau**

- Courbe de niveau mâtresse
- Courbe de niveau intermédiaire
- Esker

**Morcellement**

- Morcellement foncier

**Frontières**

- Frontière internationale
- Frontière interprovinciale
- Frontière Québec - Terre-Neuve-et-Labrador (cette frontière n'est pas définitive)

**Peuplement écoforestier**

- Peuplement écoforestier
- Peuplement improductif
- Peuplement non forestier

**Métadonnées**

- Surface de référence géodésique
- Système de référence géodésique
- Projection cartographique
- Origine des altitudes
- Équidistance des courbes de niveau
- Déclinaison magnétique au centre de la feuille en 2006
- Coordonnées géographiques au centre de la feuille en 2006
- Longitude (origine méridien central)
- Latitude (origine Équateur) 0°
- Coordonnées d'origine X : 304 800 mètres; Y : 0 mètre
- Facteur d'échelle 0,9999

**Sources**

Donnée: Ministère des Ressources naturelles et de la Faune / Ministère des Forêts, de la Faune et des Parcs

**Informations forestières**

- Année d'inventaire écoforestier: 2008
- Année des photos pour la production de la carte (Expertise de recensement géoparc): 2008
- Date de mise à jour provinciale: Juin 2021
- Superficie minimale d'appellation des peuplements: 4 hectares

**Réalisation**

Production: Ministère des Forêts, de la Faune, et des Parcs

Diffusion: Direction des inventaires forestiers

**AVERTISSEMENT**

Les limites de morcellement foncier représentées sur cette carte n'ont aucune valeur légale. Ces limites sont NON OFFICIELLES et sont utilisées à titre indicatif.

La coupe de chemin est produite par le MFFP avec la collaboration de MERN via le système ROUTARD et présente l'information la plus à jour disponible.

**32A13NE**  
(32A13-200-0202)

**Forêts, Faune et Parcs**

**Québec**

14042005  
08/06/2021

4e programme

2008

14042005

08/06/2021

