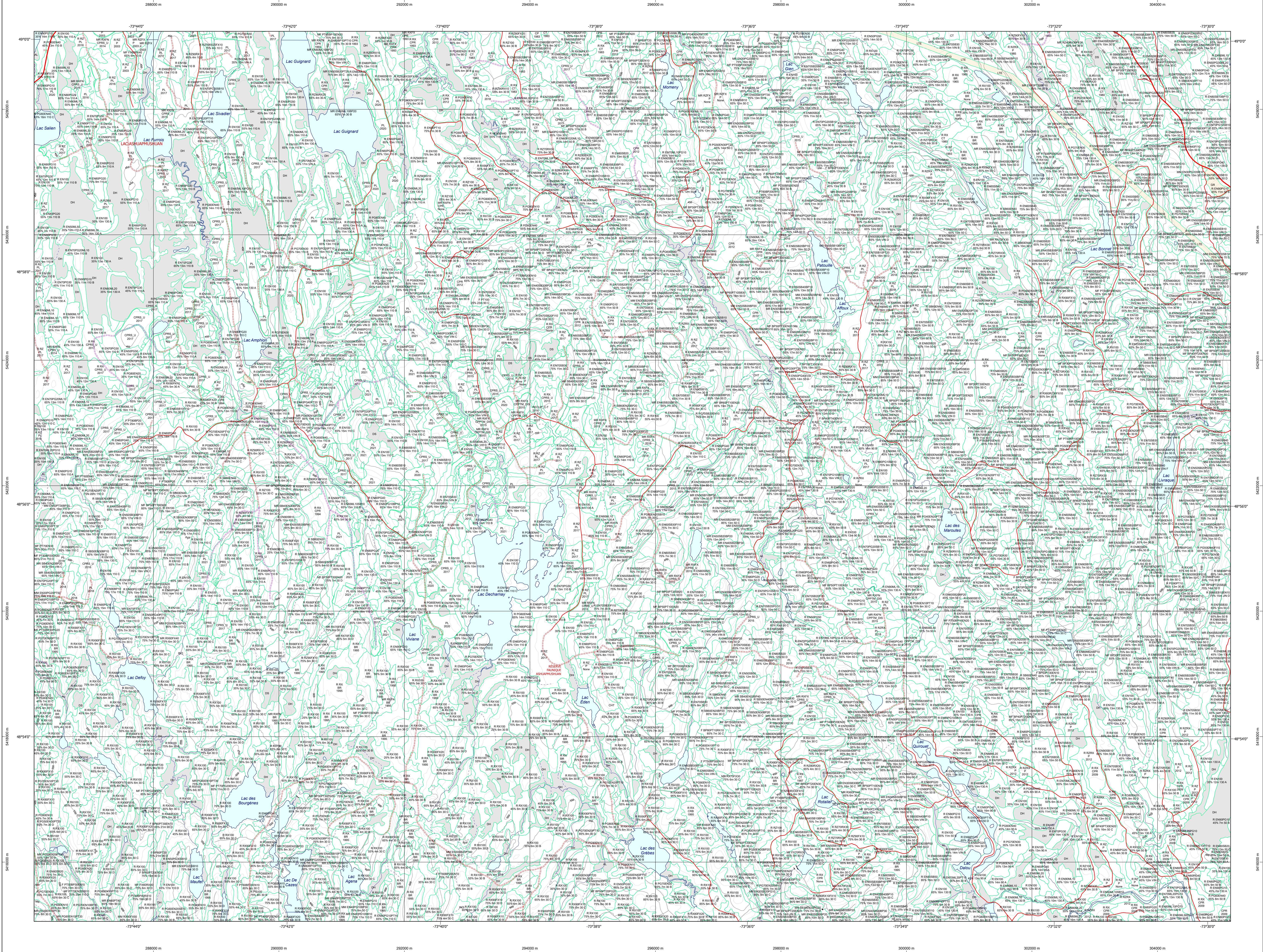


Carte écoforestière

STRATIFICATION ÉCOFORESTIÈRE



Paramètres utilisés pour la cartographie

Code	Description	+7m	-7m	Improductif	Non Forestier
E	Essence de Sa-AFP	X	X	X	X
L	Général du couvert forestier (NF)	X	X	X	X
L2	Usurier (métré-pds)	X	X	X	X
CT	Intervention d'origine	X	X	X	X
2007	Année d'intervention d'origine	X	X	X	X
2018	Année d'intervention partielle	X	X	X	X
EPC	Intervention partielle	X	X	X	X
2018	Année d'intervention partielle	X	X	X	X
IF	Classe de coupe	X	X	X	X
IN	Code de terrain (NF-AFP)	X	X	X	X

La densité est estimée par drone, soit avec des valeurs $\pm 5\%$, à l'exception de la valeur 25% (25 ± 20%).

Exemple d'appellation

Code	Type de couvert	Intervention d'origine	Intervention partielle	Improductif	Non forestier
E	Essence de Sa-AFP	CT 2007	EPC 2018	IF	NF
L	Général du couvert forestier (NF)				

TYPES DE COUVERT ET ESSENCES
Les résineux constituent 75% et plus de la surface terrière du peuplement.
MIXTE À DOMINANCE RÉSINEUSE
Les résineux constituent de 55% à 74% de la surface terrière du peuplement.
MIXTE SANS DOMINANCE
Les résineux constituent de 45% à 54% de la surface terrière du peuplement.
MIXTE À DOMINANCE FEUILLEUSE
Les résineux constituent de 25% à 44% de la surface terrière du peuplement.
FEUILLE
Les résineux constituent moins de 25% de la surface terrière du peuplement.

CODE RÉSINEUSES	CODE FEUILLEUSES	CODE FEUILLEUSES
EB	BG	FO
EN	BU	FR
EU	BN	FB
EV	CB	FT
EM	CC	FX
EY	CE	FZ
EA	CD	FD
EB	CE	FF
EC	CF	FG
ED	CG	FH
EE	CH	FI
EF	CI	FJ
EG	CJ	FK
EH	CK	FL
EI	CL	FM
EJ	CM	FN
EK	CO	FO
EL	CP	FP
EM	CQ	FP
EN	CR	FP
EO	CS	FP
EP	CT	FP
EQ	CU	FP
ER	CV	FP
ES	CH	FP
ET	CH	FP
EU	CH	FP
EV	CH	FP
EW	CH	FP
EX	CH	FP
EY	CH	FP
EZ	CH	FP

FEUILLÉMENTS ÉCUEIENNES	0	20	40	60	80	100	120
FEUILLÉMENTS INÉCUEIENNES							

Structure verticale des tiges de 7 m et plus

Étage	Intérieur (INT)	Supérieur (SUP)
Monétage (MO) ex: 110	Un seul étage composé de tiges homogènes en hauteur et en densité - 25%	
B-étage (BI) ex: 1200	Couverture = 25%	Couverture = 25%
Multiséage (MU)	Plus de 2 étages de tiges de 7 mètres et plus. Se retrouvent dans cette catégorie les peuplements jeunes irréguliers (JR) et vieux irréguliers (VR).	

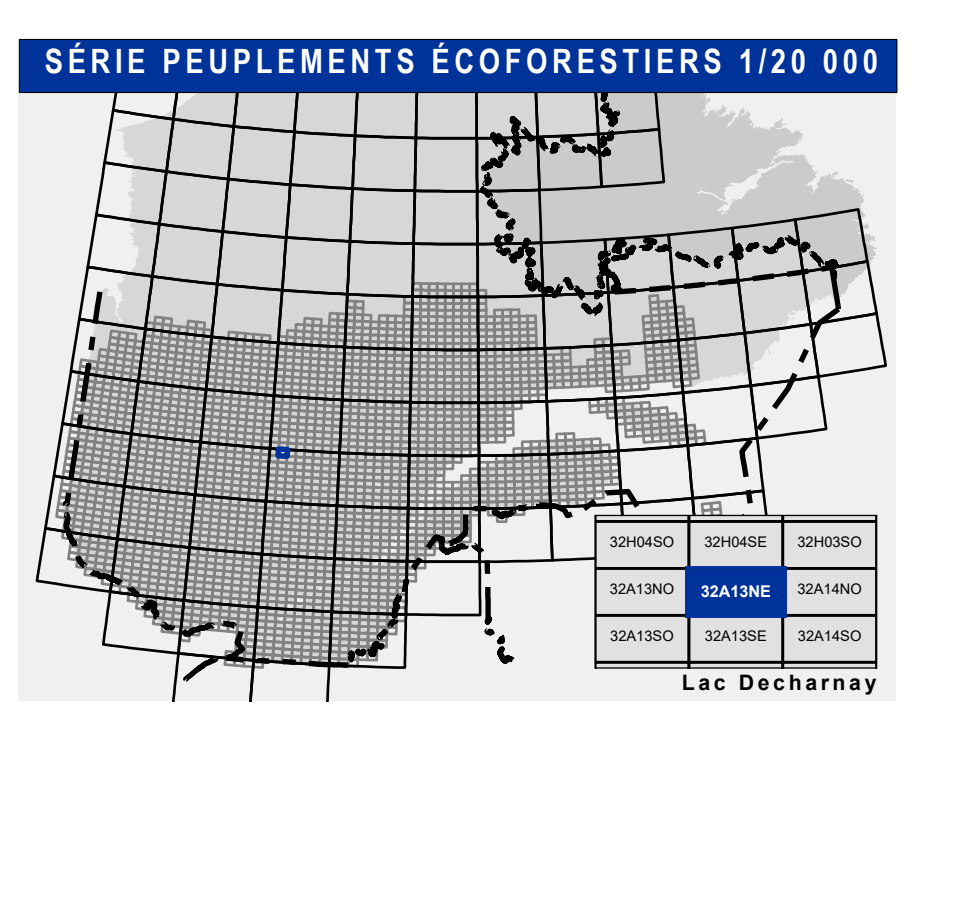
CODE PERTURBATIONS D'ORIGINE	CODE INTERVENTIONS PARTIELLES
BR	CA
CH	CA
DT	CA
EP	CA
VE	CA

CODE INTENTIONS D'ORIGINE	CODE INTENTIONS PARTIELLES
BR	CA
CH	CA
DT	CA
EP	CA
VE	CA

CODE PERTURBATIONS MOYENNES	CODE INTENTIONS PARTIELLES
BR	CA
CH	CA
DT	CA
EP	CA
VE	CA

CODE TERRAINS FORESTIERS IMPRODUCTIFS	CODE DESIGNATION	Taux d'inclinaison
DH	Nulle	0% à 3%
DS	Douce	4% à 15%
AL	Moyenne	16% à 25%
E	Forte	26% à 40%
S	Extrême	41% et plus

CODE NON FORESTIER	CODE NON FORESTIER
A	GR
AP	ND
AF	LF
AN	NF
AO	NX
CF	RO



Voies de communication et ponts

- Classe 1, HN - Hors norme
- Classe 2
- Classe 3
- Classe 4-5
- NF : Non classé, ne répond pas aux critères HN, 1 à 4
- NF : Non forestier (Adresse Québec)
- Pont forestier

Hydrographie écoforestière

- Cours d'eau intermittent
- Cours d'eau permanent, canal
- Hydrographie

Obstacles et infrastructures

- Bâtiment, silo, réservoir
- Chute, rapide, écueil
- Centre de ski alpin
- Hydrobase
- Mine à ciel ouvert
- Pylois
- Terrain de camping
- Tour de télécommunication, tour
- Barrière, barrage de castor
- Remonte mécanique
- Ligne de transport d'énergie

Courbe de niveau

- Courbe de niveau maîtresse
- Courbe de niveau intermédiaire
- Esker

Morcellement

- Morcellement foncier

Frontières

- Frontière internationale
- Frontière interprovinciale
- Frontière Québec - Terre-Neuve-et-Labrador (cette frontière n'est pas définitive)

Peuplement écoforestier

- Peuplement écoforestier
- Peuplement improductif
- Peuplement non forestier

Métadonnées

- Surface de référence géodésique
- Système de référence géodésique
- Projet cartographique
- Origine des altitudes
- Équidistance des courbes de niveau
- Déclinaison magnétique au centre de la feuille en 2006
- Coordonnées géographiques au centre de la feuille en 2006
- Longitude (origine méridien central)
- Latitude (origine équateur) 0°
| Coordonnées d'origine | X: 304 800 mètres; Y: 0 mètre |
| Facteur d'échelle | 0,9999 |

Sources

- Donnée: 14/04/2005
- Donnée: 22/09/2023
- Organisme: Ministère des Ressources naturelles et de la Faune
- Organisme: Ministère des Ressources naturelles et des Forêts

Informations forestières

- Numéro inventaire arborescent: 56 inventaire
- Année des photos pour la production de la carte: 2021
- Année de recensement photographique: 2021
- Date de mise à jour provinciale: Octobre 2023
- Superficie minimale d'appellation des peuplements: 4 hectares

Réalisation

- Ministère des Ressources naturelles et des Forêts
- Ministère des Ressources naturelles et des Forêts
- Ministère des Ressources naturelles et des Forêts
- Ministère des Ressources naturelles et des Forêts

Diffusion

- Direction des inventaires forestiers

AVIS

Les limites de morcellement foncier représentées sur cette carte n'ont qu'une valeur indicative. Ces limites sont NON OFFICIELLES et sont utilisées à titre indicatif.

La couche de chemin est produite par le MRNF à partir du système ROUTARD et permet l'information la plus à jour disponible.

© Gouvernement du Québec