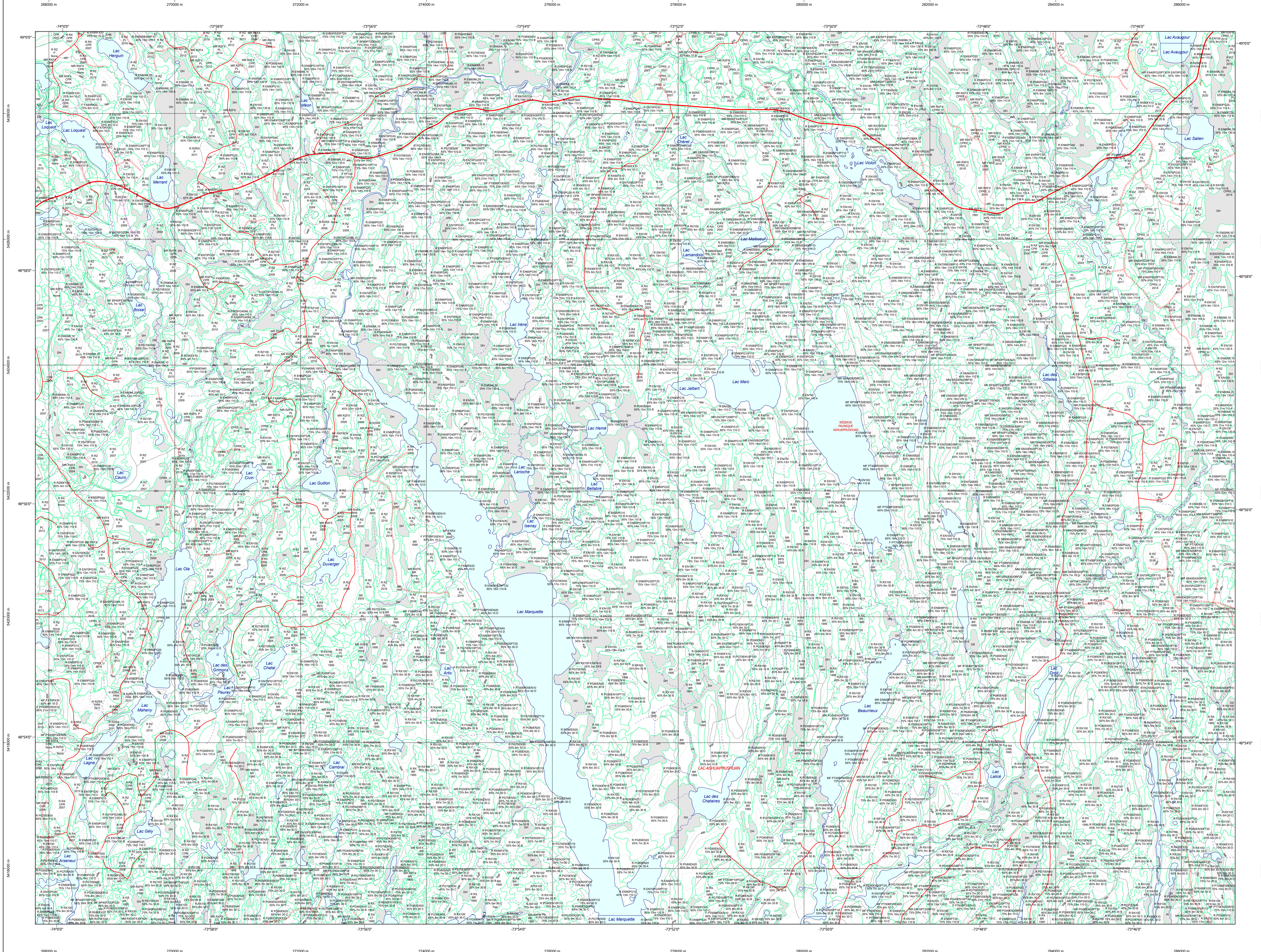


Carte écoforestière

STRATIFICATION ÉCOFORESTIÈRE



Paramètres utilisés pour la cartographie

Code	Description	+7m	-7m	Improductif	Non forestier
EMPOSDM10	Essence de Sa APT	X	X		
EM	Général du couvert forestier (NF)	X	X		
IC	Hauteur (mètres pds)	X	X		
CT	Intervention d'origine	X	X		
2007	Année d'intervention d'origine	X	X		
EP	Essence d'origine	X	X		
EPC	Intervention partielle	X	X		
2018	Année d'intervention partielle	X	X		
IC	Classe de coupe	X	X		
IC	Code de coupe de Sa APT	X	X		

La densité est estimée par drone, soit avec des valeurs ± 5%, à l'exception de la valeur (25/25/29%).

Exemple d'appellation

+7m de hauteur	-7m de hauteur	Intervention d'origine	Intervention partielle	Improductif	Non forestier
EMPOSDM10	RH007100	IC	EP	DH	NF
75% 12m JIII	75% 4m 20	CT	2007		

TYPES DE COUVERT ET ESSENCES
RÉSINEUX
 Les résineux constituent 75% ou plus de la surface terrière du peuplement.
MIXTE À DOMINANCE RÉSINEUX
 Les résineux constituent de 55% à 74% de la surface terrière du peuplement.
MIXTE SANS DOMINANCE
 Les résineux constituent de 45% à 54% de la surface terrière du peuplement.
MIXTE À DOMINANCE FEUILLEUSE
 Les résineux constituent de 25% à 44% de la surface terrière du peuplement.
FEUILLEUX
 Les résineux constituent moins de 25% de la surface terrière du peuplement.

CODE RÉSINEUX		CODE FEUILLEUX		CODE FEUILLEUX	
EB	Épénette blanche	BO	Bouleau gris	FO	Féline noir
EN	Épénette noire	BJ	Bouleau jaune	FR	Féline rouge
EU	Épénette rouge	BR	Bouleau à queue (blanc)	FA	Féline
EV	Épénette de Norvège	CB	Chêne blanc	FZ	Feuilles tombantes à l'ombre
ME	Mélèze européen	CC	Chêne charbon	FE	Feuilles exotiques
MH	Mélèze hybride	CC	Chêne à gros fruits	FZ	Feuilles recobées inférieures
MA	Mélèze japonais	CH	Chêne à gros fruits	MA	Mélèze à grandes feuilles
ML	Mélèze laricin	CI	Chêne bicoloré	NC	Noyer cendré
MC	Mélèze de Carabac	CH	Chêne à gros fruits	CC	Copul à gros fruits
PC	Pin rigide (des côtes)	CR	Chêne rouge	CA	Omme d'Amérique
PI	Pin rigide (des côtes)	CR	Chêne rouge	CO	Omme d'Amérique
PN	Pin naturel	EA	Érable argente	OV	Osier de Virginie
PN	Pin rouge	EA	Érable noir	PA	Paulownia
PS	Pin sylvestre	EO	Érable rouge	PE	Peuplier blanc
PR	Pin résineux (des côtes)	ES	Érable à sucre	PH	Peuplier hybride
RS	Résineux résineux	ES	Érable à sucre	PI	Peuplier d'Europe
RI	Résineux résineux intermédiaires	FR	Frêne blanc (de l'est)	PT	Peuplier faux-tremble
SB	Sapin Baumeier	FH	Frêne blanc (de l'est)	TA	Tailé d'Amérique
TO	Touya occidéal	FN	Feuilles sur stations humides	FN	Feuilles non commerciables

CLASSES D'ÂGE

FEUILLEUX RÉGULIERS	FEUILLEUX IRÉGULIERS	JEUNES RÉGULIERS (JR)	JEUNES IRÉGULIERS (JIR)	VIUX RÉGULIERS (VR)	VIUX IRÉGULIERS (VIR)
0 à 20	0 à 20	21 à 40	21 à 40	41 à 80	41 à 80
81 à 100	81 à 100	101 à 120	101 à 120	121 et plus	121 et plus

Étage (structure verticale des tiges de 7 m et plus)

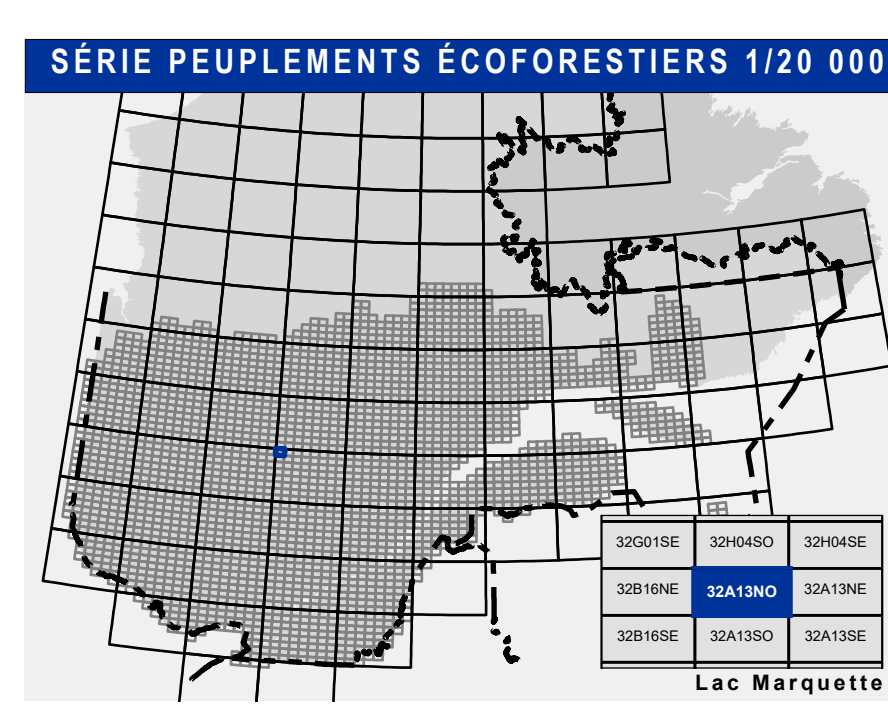
Monostage (MO) : Un seul étage composé de tiges homogènes en hauteur et en densité > 25%
 B-étage (BU) : Couverture > 25% et Couverture < 25%
 Multiétage (MI) : Plus de 2 étages de tiges de 7 mètres et plus. Se retrouvent dans cette catégorie les peuplements jeunes irréguliers (JIR) et vieux irréguliers (VIR).

CODE PERTURBATIONS D'ORIGINE	CODE INTERVENTIONS PARTIELLES		
BR	Brisés total	CA	Coupe d'aménagement
CH	Chablis total	CD	Coupe de diamètre limite
DT	Dépassement total	CM	Coupe de diamètre limite
ES	Épidémie grave	CP	Coupe de présilage
VE	Verges grave	CR	Coupe progressive irrégulière

CODE INTÉRIEURES D'ORIGINE	CODE INTÉRIEURES PARTIELLES		
BRD	Brisés par bandes	CJP	Coupe de présilage
CDV	Coupe par bande finale	CJL	Coupe de présilage par pied d'arbre ou groupe d'arbres
CDV	Coupe avec protection des tiges à diamètre variable	CJL	Coupe de présilage par pied d'arbre ou groupe d'arbres
CF	Coupe progressive irrégulière phase finale	CJL	Coupe progressive irrégulière
CF	Coupe progressive irrégulière phase finale	CJL	Coupe progressive irrégulière
CFH	Coupe avec protection de la haute	CJL	Coupe progressive irrégulière
CFH	rigidification et des sols	CJL	Coupe progressive irrégulière
CRP	Coupe avec protection de la régénération	CJL	Coupe progressive irrégulière
CPT	Coupe avec protection des petites	CJL	Coupe progressive irrégulière
CRS	tiges marquées et des sols	CJL	Coupe progressive irrégulière
CRS	Coupe de régénération dans un bris	CJL	Coupe progressive irrégulière
CRS	Récolte des tiges résiduelles et des rebuts	CJL	Coupe progressive irrégulière
CRS	Coupe avec réserve de semencier	CJL	Coupe progressive irrégulière
CS	Coupe de succession	CJL	Coupe progressive irrégulière
CT	Coupe totale	CJL	Coupe progressive irrégulière
DT	Élimination des tiges résiduelles	CJL	Coupe progressive irrégulière
ENS	Ensemencement avec mini-semis	CJL	Coupe progressive irrégulière
ET	Élimination des tiges résiduelles	CJL	Coupe progressive irrégulière
FR	Friche	CJL	Coupe progressive irrégulière
FR	Plantation	CJL	Coupe progressive irrégulière
FR	Plantation de boutures	CJL	Coupe progressive irrégulière
FR	Plantation à racines nues	CJL	Coupe progressive irrégulière
FR	Plantation avec semis en récipients	CJL	Coupe progressive irrégulière
FR	Requis de régénération pour constituer l'équipement d'une plantation	CJL	Coupe progressive irrégulière
FR	Régénération d'une infrastructure abandonnée	CJL	Coupe progressive irrégulière
FR	Régénération de site d'infrastructure abandonnée	CJL	Coupe progressive irrégulière
FR	Régénération en vertis d'un plan spécial d'aménagement	CJL	Coupe progressive irrégulière
FR	Régénération en vertis d'un plan spécial d'aménagement	CJL	Coupe progressive irrégulière
FR	Régénération en vertis d'un plan spécial d'aménagement	CJL	Coupe progressive irrégulière

CODE TERRAINS FORESTIERS IMPRODUCTIFS	CODE CLASSES DE PENTE		
DH	Dénué ou semi-dénué humide	A	Nulle
DS	Dénué ou semi-dénué sec	B	Faible
AL	Alutaine	C	Modérée
		D	Forte
		E	Extrême
		S	Sommets
			Entouré de 41% et plus

CODE NON FORESTIER	CODE NON FORESTIER		
A	Terrain agricole	GR	Gavaine
AP	Aire d'emplacement et d'ébranchage de plus	ND	Site inondé, site exécuté
AF	Terrain agricole classés dans les secteurs à vocation forestière	LTE	Ligne de transport d'énergie
ANT	Mieux fortement perturbé par l'activité humaine (non-bois)	NX	Inclusion non exploitée à l'intérieur d'un traitement (bois)
CFO	Camp forestier	RO	Route et autoroute (emprise)



Voies de communication et ponts

- Classe 1, HN - Hors norme
- Classe 2
- Classe 3
- Classe 4-5
- NF : Non forestier (selon critères HN, 1 à 4)
- NF : Non forestier (Adresse Québec)
- Pont forestier

Hydrographie écoforestière

- Cours d'eau intermittent
- Cours d'eau permanent, canal
- Hydrographie

Obstacles et infrastructures

- Bâtiment, silo, réservoir
- Chute, rapide, écueil
- Centre de ski alpin
- Hydrobase
- Mine à ciel ouvert
- Pyloène
- Terrain de camping
- Tour de télécommunication, tour
- Barrière, barrage de castor
- Remonte mécanique
- Ligne de transport d'énergie

Courbe de niveau

- Courbe de niveau maîtresse
- Courbe de niveau intermédiaire
- Esker

Peuplement écoforestier

- Peuplement écoforestier
- Peuplement improductif
- Peuplement non forestier

Métadonnées

- Surface de référence géodésique
- Système de référence géodésique
- Projet cartographique
- Origine des altitudes
- Équidistance des courbes de niveau
- Déclinaison magnétique au centre de la feuille en 2006
- Coordonnées géographiques au centre de la feuille
- Longitude (origine méridien central)
- Latitude d'origine (équateur)
- Coordonnées d'origine
- Facteur d'échelle

Informations forestières

Année de photos pour la production de la carte (Système de recensement provinciale) : 2021
 Date de mise à jour provinciale : Octobre 2023
 Superficie minimale d'appellation des peuplements : 4 hectares

Production : Ministère des Ressources naturelles et des Forêts
 2705, de l'avenue Duval, Québec (Québec) G1M 3T5
 Diffusion : Direction des inventaires forestiers

AVERTISSEMENT
 Les limites de morcellement foncier représentées sur cette carte n'ont aucune valeur légale. Ces limites sont NON OFFICIELLES et sont utilisées à titre indicatif.

La couche de chemin est produite par le MRNF à partir du système ROUTARD et présente l'information la plus à jour disponible.
 © Gouvernement du Québec

Sources

Donnée : Ministère des Ressources naturelles et de la Faune
 14/04/2005

22/09/2023