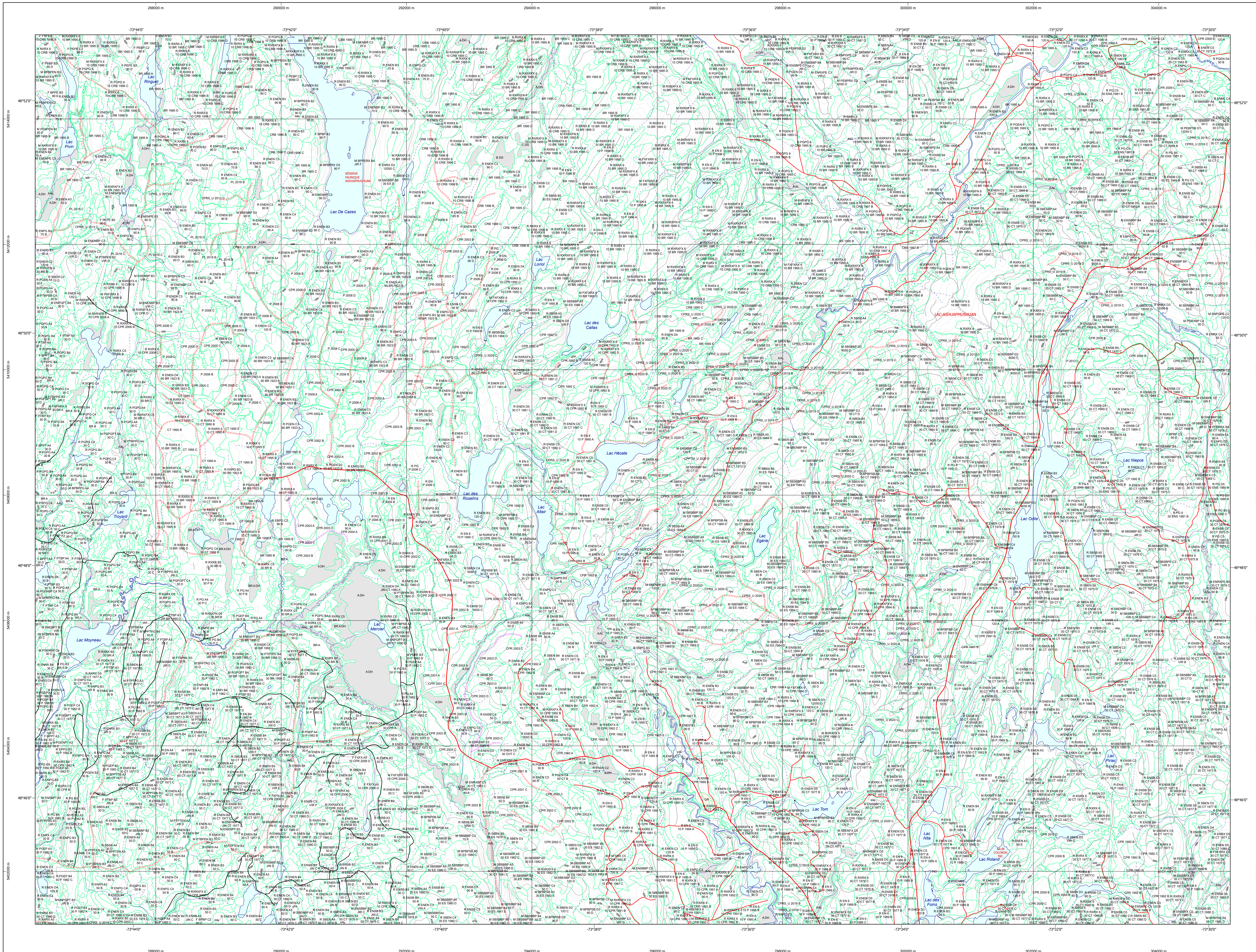


# Carte écoforestière



## STRATIFICATION ÉCOFORESTIÈRE

Paramètres utilisés pour la cartographie

Code	Description	Tm	Im	Improductif	Non forestier
01	Forêt primaire	X	X	X	X
02	Forêt secondaire	X	X	X	X
03	Forêt à régénération	X	X	X	X
04	Forêt à haute production	X	X	X	X
05	Forêt à production moyenne	X	X	X	X
06	Forêt à production faible	X	X	X	X
07	Forêt à production nulle	X	X	X	X
08	Forêt à production négative	X	X	X	X
09	Forêt à production inconnue	X	X	X	X
10	Forêt à production indéterminée	X	X	X	X
11	Forêt à production variable	X	X	X	X
12	Forêt à production fluctuante	X	X	X	X
13	Forêt à production instable	X	X	X	X
14	Forêt à production déclinante	X	X	X	X
15	Forêt à production stagnante	X	X	X	X
16	Forêt à production en hausse	X	X	X	X
17	Forêt à production en baisse	X	X	X	X
18	Forêt à production en stagnation	X	X	X	X
19	Forêt à production en croissance	X	X	X	X
20	Forêt à production en déclin	X	X	X	X

Exemple d'appellation

Tm de hauteur	Im de hauteur	Improductif	Non forestier
98 9 C	CJ 98 D	A 0H	0F
02 02	F A 5		
00 00	CT 78 00		

**TYPES DE COUVERT ET ESPÈCES SELON LE PROGRAMME D'INVENTAIRE**  
 Implémentation des types de couvert forestier et des espèces forestières.  
 Implémentation des types de couvert forestier et des espèces forestières.

RELEVÉS

CODE	ESPÈCES RELEVÉES	CODE	ESPÈCES RELEVÉES	CODE	ESPÈCES RELEVÉES
01	Aspens	02	Bélugas	03	Érables
04	Chênes	05	Hêtres	06	Mûres
07	Peupliers	08	Pins	09	Pruniers
10	Rouges	11	Sapins	12	Wentzels

**INDICES DENSITÉ-HAUTEUR**

INDICES	HAUTEUR MOYENNE DES TÊTES DOMINANTES ET CO-DOMINANTES	1	2	3	4	5	6	7
100	0							
120	1							
140	2							
160	3							
180	4							
200	5							
220	6							
240	7							
260	8							
280	9							
300	10							

**CLASSES D'ÂGE**

RELEVÉS ÉTAGES	10	20	30	40	50	60	70	80	90	100	110	120
1												
2												
3												
4												
5												
6												
7												
8												
9												
10												

**PERTURBATIONS D'ORIGINE**

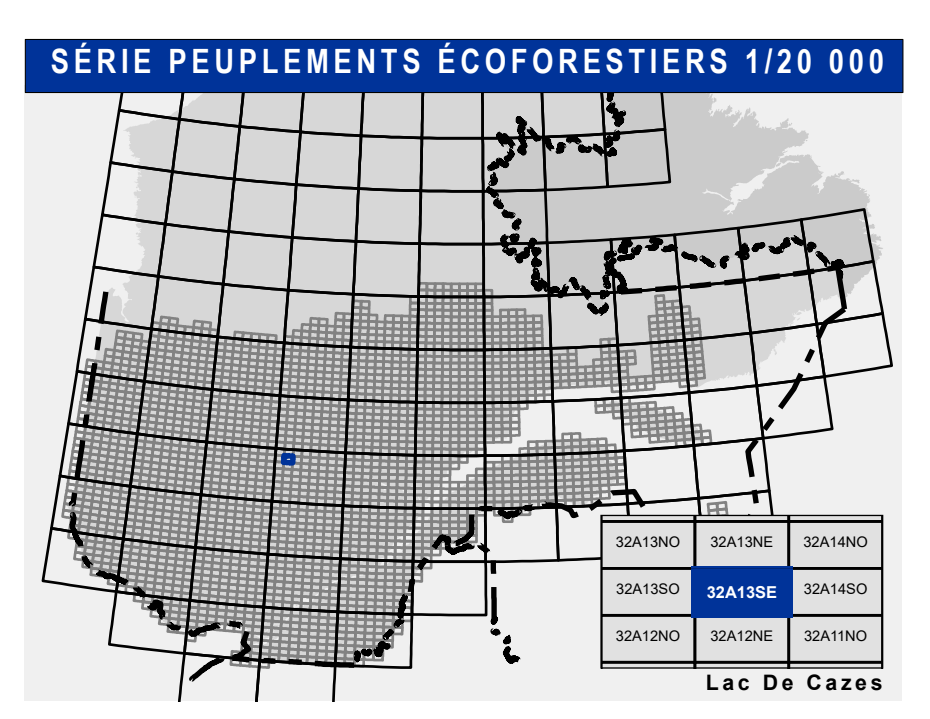
CODE	DESCRIPTION	CON	INTERVENTIONS PARTIELLES
CHT	Châlis total	CON	Conversion de peuplement
ES	Éclaircie totale	DLD	Coupe à diamètre limité
ES	Éclaircie partielle	DLD	Coupe à diamètre limité
BA	Bûche totale	CAM	Coupe à diamètre limité
VER	Verges	CA	Coupe à diamètre limité
VER	Verges	CA	Coupe à diamètre limité

**TERRAINS FORESTIERS IMPRODUCTIFS**

CODE	DESIGNATION	Taux d'inclinaison
01	Non forestier	0% à 3%
02	Non forestier	4% à 8%
03	Non forestier	9% à 15%
04	Non forestier	16% à 20%
05	Non forestier	21% et plus
06	Non forestier	Éclaircie de 4% et plus

**CODE NON FORESTIER**

CODE	DESCRIPTION
01	Forêt primaire
02	Forêt secondaire
03	Forêt à régénération
04	Forêt à haute production
05	Forêt à production moyenne
06	Forêt à production faible
07	Forêt à production nulle
08	Forêt à production négative
09	Forêt à production inconnue
10	Forêt à production indéterminée
11	Forêt à production variable
12	Forêt à production fluctuante
13	Forêt à production instable
14	Forêt à production déclinante
15	Forêt à production stagnante
16	Forêt à production en hausse
17	Forêt à production en baisse
18	Forêt à production en stagnation
19	Forêt à production en croissance
20	Forêt à production en déclin



**Voies de communication et ponts**

- Classe 1, HN - Hors norme
- Classe 2
- Classe 3
- Classe 4-5
- NC - Non classé, ne répond pas aux critères HN, 1 à 4
- NF - Non forestier (Adresse Québec)
- Pont forestier

**Hydrographie écoforestière**

- Cours d'eau intermittent
- Cours d'eau permanent, canal
- Hydrographie

**Obstacles et infrastructures**

- Bâtiment, silo, écouvillon
- Chute, rapide, écouvillon
- Centre de ski alpin
- Hydrobase
- Mine à ciel ouvert
- Pylône
- Terrain de camping
- Tour de télécommunication, tour
- Barrière, barrage de castor
- Remonte-mécanique
- Ligne de transport d'énergie

**Courbe de niveau**

- Courbe de niveau maîtresse
- Courbe de niveau intermédiaire
- Eskar

**Morcellement**

- Morcellement foncier

**Frontières**

- Frontière internationale
- Frontière interprovinciale
- Frontière Québec - Terre-Neuve-et-Labrador (cette frontière n'est pas définie)

**Matadonnées**

- Surface de référence géodésique: Ellipsoïde GRS 80
- Système de référence géodésique: NAD 83 (CGRS83)
- Projet cartographique: Mercator transverse modifiée (MTM), zone de 3°
- Origine des altitudes: Équidistance des courbes de niveau
- Déclinaison magnétique au centre de la feuille en 2006: 16° 44' OUEST
- Coordonnées géographiques au centre de la feuille en 2006: 73° 37' 31.70" 48° 49' 49.45"
- Longitude d'origine (méridien central): 73° 30' ouest
- Latitude d'origine (équateur): 0°
- Coordonnées d'origine: X: 304 800 mètres; Y: 0 mètre
- Facteur d'échelle: 0.9999

**Sources**

- Donnée: Ministère des Ressources naturelles et de la Faune
- Ministère des Forêts, de la Faune et des Parcs: 14/04/2005
- 08/06/2022

**Informations forestières**

- Année d'inventaire: 4e programme
- Année de photos pour la production de la carte: 2020
- Évaluation des recensements: 2020
- Date de mise à jour provinciale: Juin 2022
- Superficie nominale d'appellation des peuplements: 4 hectares

**Réalisation**

- Production: Ministère des Forêts, de la Faune, et des Parcs
- 1700, 44 Avenue Duval, Québec, Québec, Canada H1A 1A9
- Diffusion: Directions des inventaires forestiers

**AVERTISSEMENT**

Les limites de morcellement foncier représentées sur cette carte n'ont aucune valeur légale. Ces limites sont NON OFFICIELLES et sont utilisées à titre d'information.

La couche de chemin est produite par le MFPF avec la collaboration du MERN via le système ROUTARD et présente l'information la plus à jour disponible.

© Gouvernement du Québec