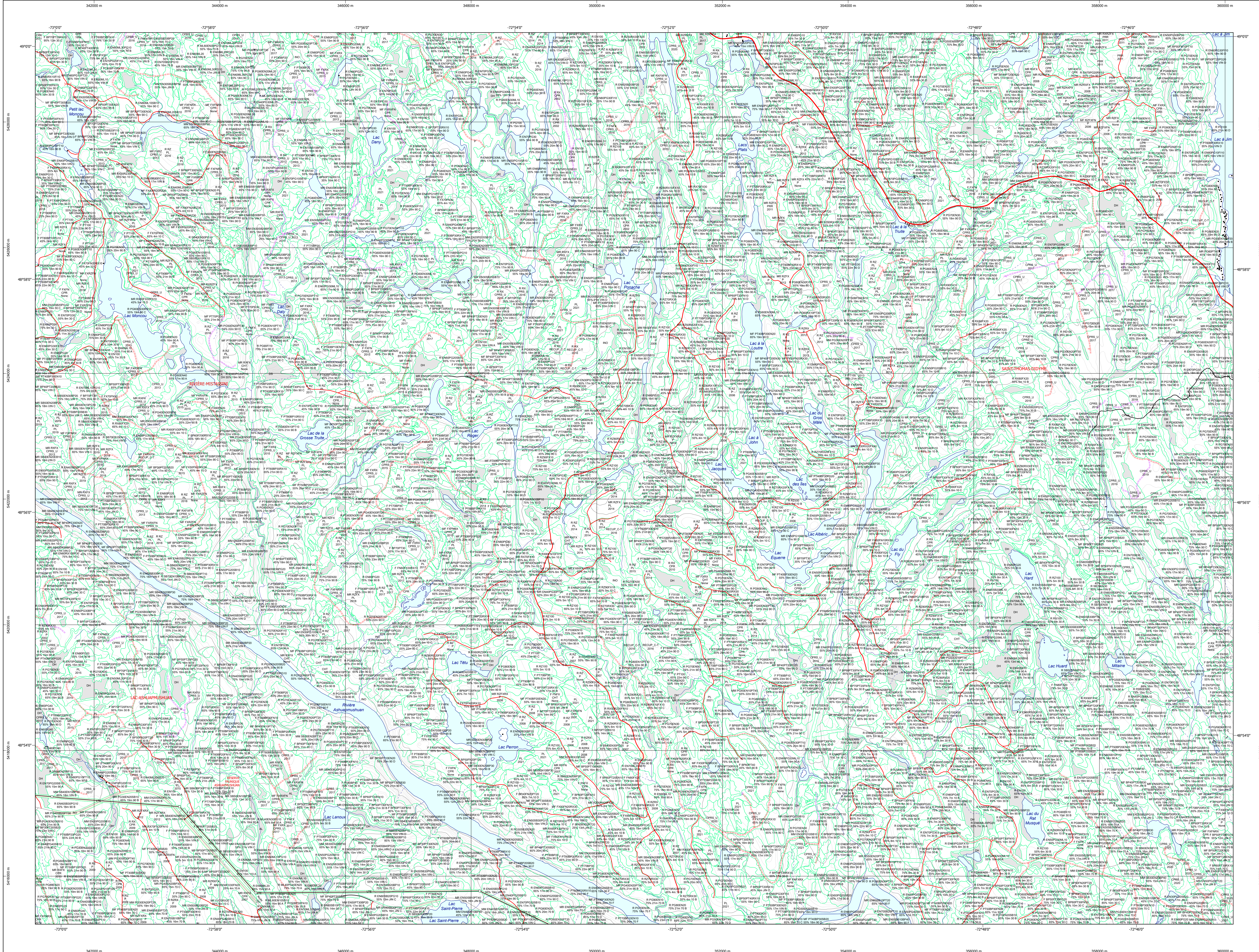


Carte écoforestière

STRATIFICATION ÉCOFORESTIÈRE



Paramètres utilisés pour la cartographie

Code	Description	+7m	-7m	Improductif	Non Forestier
EM	Délimité de couvert forestier (NF)	X	X	X	X
CT	Année d'intervention d'origine	X	X	X	X
EP	Année d'intervention partielle	X	X	X	X
IP	Année d'intervention partielle	X	X	X	X
IC	Classe de coupe	X	X	X	X
IS	Classe de coupe	X	X	X	X

La densité est estimée par drone, soit avec des valeurs $\pm 5\%$, à l'exception de la valeur $25\% (25 \pm 2\%)$.

Exemple d'appellation

+7m de hauteur	-7m de hauteur	Intervention d'origine	Intervention partielle	Improductif	Non forestier
EM	EM	CT 2007	EP 2018	IM	NF

TYPES DE COUVERT ET ESSENCES
RÉSINEUX
 Les résineux constituent 75% ou plus de la surface terrière du peuplement.
MIXTE À DOMINANCE RÉSINEUSE
 Les résineux constituent de 55% à 74% de la surface terrière du peuplement.
MIXTE SANS DOMINANCE
 Les résineux constituent de 45% à 54% de la surface terrière du peuplement.
MIXTE À DOMINANCE FEUILLEUSE
 Les résineux constituent de 25% à 44% de la surface terrière du peuplement.
FEUILLEUX
 Les résineux constituent moins de 25% de la surface terrière du peuplement.

CODE RÉSINEUSES	CODE FEUILLEUSES	CODE FEUILLEUSES
EB	BO	FO
EN	BU	FR
EU	BR	FA
EV	CB	FX
ME	CC	FT
MI	CH	FE
MA	CH	FI
ML	CH	FZ
MC	CH	FR
PC	CR	NC
PI	CR	NE
PN	CR	NO
PS	CR	OM
PT	CR	OS
PR	CR	OV
RS	CR	PE
RE	CR	PH
RI	CR	PI
RJ	CR	PD
RM	CR	PT
RO	CR	PS
RS	CR	PE
RI	CR	PH
RJ	CR	PI
RM	CR	PD
RO	CR	PS
RS	CR	PE
RI	CR	PH
RJ	CR	PI
RM	CR	PD
RO	CR	PS

CLASSES D'ÂGE

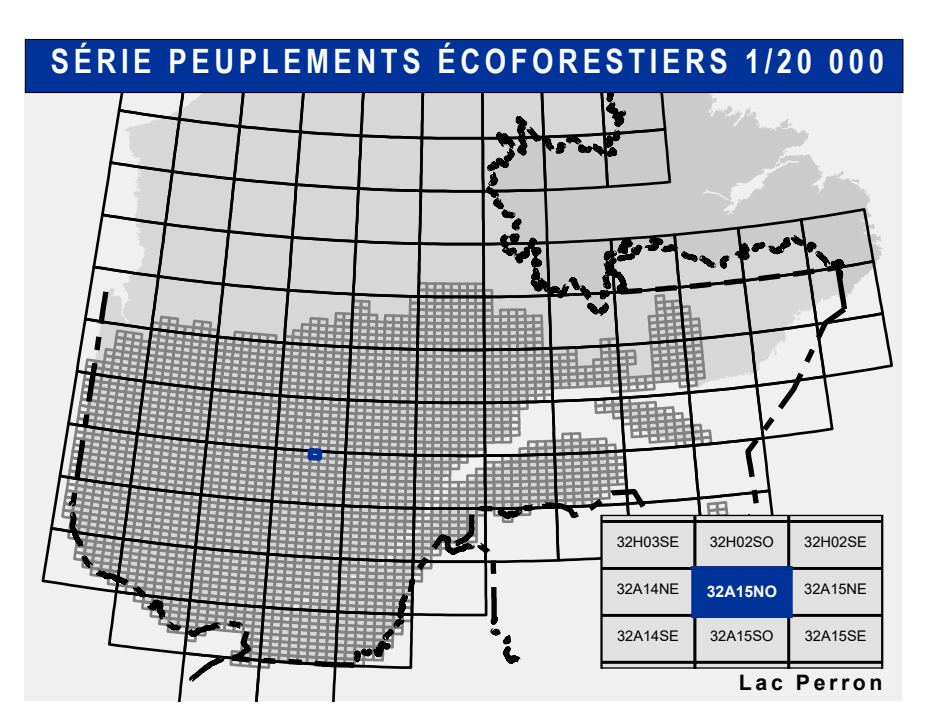
FEUILLEUX (0 à 20)	FEUILLEUX (21 à 40)	FEUILLEUX (41 à 60)	FEUILLEUX (61 à 80)	FEUILLEUX (81 à 100)	FEUILLEUX (101 à 120)	FEUILLEUX (121 et plus)
Jeune inégale (JIN)	Jeune inégale (JIN)	Jeune inégale (JIN)	Jeune inégale (JIN)	Jeune inégale (JIN)	Jeune inégale (JIN)	Jeune inégale (JIN)
Jeune régulière (JR)	Jeune régulière (JR)	Jeune régulière (JR)	Jeune régulière (JR)	Jeune régulière (JR)	Jeune régulière (JR)	Jeune régulière (JR)

Étage
 Intérieur (INT) / Supérieur (SUP)
 Monétage (MO) : Un seul étage composé de tiges homogènes en hauteur et en densité.
 B-étage (BI) : Couverture > 25% et Couverture > 25%.
 Multi-étage (MU) : Plus de 2 étages de tiges de 7 mètres ou plus. Se retrouvent dans cette catégorie les peuplements jeunes irréguliers (JIR) et vieux irréguliers (VIR).

CODE PERTURBATIONS D'ORIGINE	CODE INTERVENTIONS PARTIELLES
BR	CA
BT	CB
BT	CC
BT	CD
BT	CE
BT	CF
BT	CG
BT	CH
BT	CI
BT	CJ
BT	CK
BT	CL
BT	CM
BT	CN
BT	CO
BT	CP
BT	CQ
BT	CR
BT	CS
BT	CT
BT	CU
BT	CV
BT	CW
BT	CX
BT	CY
BT	CZ
BT	DA
BT	DB
BT	DC
BT	DD
BT	DE
BT	DF
BT	DG
BT	DH
BT	DI
BT	DJ
BT	DK
BT	DL
BT	DM
BT	DN
BT	DO
BT	DP
BT	DQ
BT	DR
BT	DS
BT	DT
BT	DU
BT	DV
BT	DW
BT	DX
BT	DY
BT	DZ
BT	EA
BT	EB
BT	EC
BT	ED
BT	EE
BT	EF
BT	EG
BT	EH
BT	EI
BT	EJ
BT	EK
BT	EL
BT	EM
BT	EN
BT	EO
BT	EP
BT	EQ
BT	ER
BT	ES
BT	ET
BT	EU
BT	EV
BT	EW
BT	EX
BT	EY
BT	EZ
BT	FA
BT	FB
BT	FC
BT	FD
BT	FE
BT	FF
BT	FG
BT	FH
BT	FI
BT	FJ
BT	FK
BT	FL
BT	FM
BT	FN
BT	FO

CODE TERRAINS FORESTIERS IMPRODUCTIFS	CODE CLASSES DE PENTE	DÉSIGNATION	Taux d'inclinaison
DH	A	Nulle	0% à 3%
DI	B	Faible	4% à 9%
AL	C	Douce	10% à 15%
	D	Moyenne	16% à 25%
	E	Forte	26% à 40%
	F	Extrême	41% à 60%
	S	Sommet	Entouré de 41% et plus

CODE NON FORESTIER	CODE NON FORESTIER
A	GR
AP	ND
AF	NO
ANT	NI
CFO	NR
	NS
	NT
	NU
	NV
	NW
	NX
	NY
	NZ
	OA
	OB
	OC
	OD
	OE
	OF
	OG
	OH
	OI
	OJ
	OK
	OL
	OM
	ON
	OO
	OP
	OQ
	OR
	OS
	OT
	OU
	OV
	OW
	OX
	OY
	OZ



Voies de communication et ponts

- Classe 1, HN - Hors norme
- Classe 2
- Classe 3
- Classe 4-5
- NF : Non classé, ne répond pas aux critères HN, 1 à 4
- NF : Non forestier (Adresse Québec)
- Pont forestier

Hydrographie écoforestière

- Cours d'eau intermittent
- Cours d'eau permanent, canal
- Hydrographie

Obstacles et infrastructures

- Bâtiment, silo, évier
- Chute, rapide, écueil
- Centre de ski alpin
- Hydrobase
- Mine à ciel ouvert
- Pylône
- Terrain de camping
- Tour de télécommunication, tour
- Barrière, barrage de castor
- Remonte mécanique
- Ligne de transport d'énergie

Corbe de niveau

- Courbe de niveau maîtresse
- Courbe de niveau intermédiaire
- Esker

Morcellement

- Morcellement foncier

Frontières

- Frontière internationale
- Frontière interprovinciale
- Frontière Québec - Terre-Neuve-et-Labrador (cette frontière n'est pas définitive)

Peuplement écoforestier

- Peuplement écoforestier
- Peuplement improductif
- Peuplement non forestier

Métadonnées

- Surface de référence géodésique
- Système de référence géodésique
- Projet cartographique
- Origine des altitudes
- Équidistance des courbes de niveau
- Déclinaison magnétique au centre de la feuille en 2006
- Coordonnées géographiques au centre de la feuille en 2006
- Longitude d'origine (méridien central)
- Latitude d'origine (équateur) 0°
- Coordonnées d'origine
- Facteur d'échelle

Sources
 Données : Ministère des Ressources naturelles et de la Faune (14/04/2005), Ministère des Ressources naturelles et des Forêts (22/09/2023)
 Informations forestières : Ministère des Ressources naturelles et des Forêts, 5e inventaire forestier (2021)
 Année des photos pour la production de la carte : 2021
 Échelle de la feuille : 1:20 000
 Date de mise à jour provinciale : Octobre 2023
 Surface minimale d'appellation des peuplements : 4 hectares

Réalisation
 Ministère des Ressources naturelles et des Forêts
 2700, de l'avenue Duval, Québec, Québec (Québec) G1A 0B8
 Téléphone : (418) 643-6100
 Site Web : www.mrnrf.gouv.qc.ca

Diffusion
 Direction des inventaires forestiers

AVERTISSEMENT
 Les limites de morcellement foncier représentées sur cette carte n'ont aucune valeur légale. Ces limites sont NON OFFICIELLES et sont utilisées à titre indicatif.

La couche de chemin est produite par le MRNF à partir du système ROUTARD et présente l'information la plus à jour disponible.

© Gouvernement du Québec