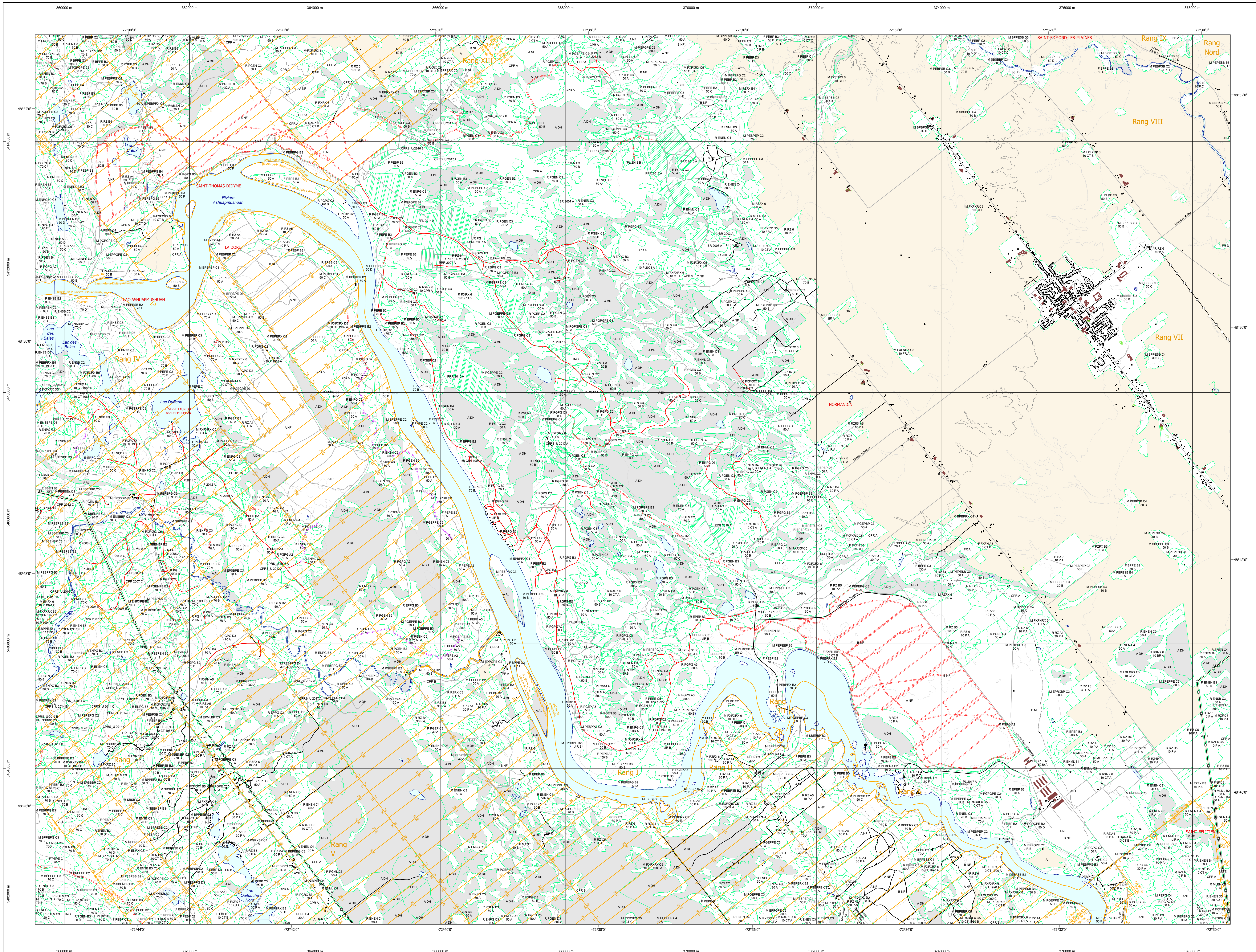


Carte écoforestière



STRATIFICATION ECOFORESTIERE

Paramètres utilisés pour la cartographie

F	Code	Description	> 7m	> 1m	Improductif	Non forestier
0	0	Forêt primaire	X	X	X	X
1	1	Forêt secondaire	X	X	X	X
2	2	Forêt à croissance rapide	X	X	X	X
3	3	Forêt à croissance moyenne	X	X	X	X
4	4	Forêt à croissance lente	X	X	X	X
5	5	Forêt à croissance très lente	X	X	X	X
6	6	Forêt à croissance nulle	X	X	X	X
7	7	Forêt à croissance négative	X	X	X	X
8	8	Forêt à croissance inconnue	X	X	X	X
9	9	Forêt à croissance non classée	X	X	X	X
10	10	Forêt à croissance non classée	X	X	X	X
11	11	Forêt à croissance non classée	X	X	X	X
12	12	Forêt à croissance non classée	X	X	X	X
13	13	Forêt à croissance non classée	X	X	X	X
14	14	Forêt à croissance non classée	X	X	X	X
15	15	Forêt à croissance non classée	X	X	X	X
16	16	Forêt à croissance non classée	X	X	X	X
17	17	Forêt à croissance non classée	X	X	X	X
18	18	Forêt à croissance non classée	X	X	X	X
19	19	Forêt à croissance non classée	X	X	X	X
20	20	Forêt à croissance non classée	X	X	X	X

Exemple d'appellation

Titre de hauteur	Code	Improductif	Non forestier
SH 80 C	CJ 98 D	A CH	NE
SH 80 A2	CT 78 10		

ESSENCES RESERVEES

CODE	ESSENCES RESERVEES	ESSENCES RESERVEES	ESSENCES RESERVEES	ESSENCES RESERVEES	
0	Épicéa blanc	10	Bois blanc	20	Forêt mixte
1	Épicéa rouge	11	Bois rouge	21	Forêt mixte
2	Pin blanc	12	Bois rouge	22	Forêt mixte
3	Pin rouge	13	Bois rouge	23	Forêt mixte
4	Pin résineux	14	Bois rouge	24	Forêt mixte
5	Pin sylvestre	15	Bois rouge	25	Forêt mixte
6	Pin laricina	16	Bois rouge	26	Forêt mixte
7	Pin strobus	17	Bois rouge	27	Forêt mixte
8	Pin contorta	18	Bois rouge	28	Forêt mixte
9	Pin contorta	19	Bois rouge	29	Forêt mixte

TYPES DE COUVERT ET ESSENCES SELON LE PROGRAMME D'INVENTAIRE
 Réservé : Couverture plus de 75% de la surface totale et occupée par les essences réserves.
 Forêt : Couverture plus de 75% de la surface totale et occupée par les essences forestières.
 Mélange : Couverture plus de 75% de la surface totale et occupée par les essences réserves et plus de 25% de la surface totale occupée par les essences forestières.

INDICES DENSITE-HAUTEUR

Classes de densité	HAUTEUR MOYENNE DES TIGES DOMINANTES ET COORDONNANTES									
	10 à 20 m	20 à 30 m	30 à 40 m	40 à 50 m	50 à 60 m	60 à 70 m	70 à 80 m	80 à 90 m	90 à 100 m	100 à 110 m
1	1	1	1	1	1	1	1	1	1	1
2	2	2	2	2	2	2	2	2	2	2
3	3	3	3	3	3	3	3	3	3	3
4	4	4	4	4	4	4	4	4	4	4
5	5	5	5	5	5	5	5	5	5	5
6	6	6	6	6	6	6	6	6	6	6
7	7	7	7	7	7	7	7	7	7	7
8	8	8	8	8	8	8	8	8	8	8
9	9	9	9	9	9	9	9	9	9	9
10	10	10	10	10	10	10	10	10	10	10

CLASSES D'ÂGE

REPLEMENTS ÉTAGÉS	CLASSES D'ÂGE									
	10 à 20 ans	20 à 30 ans	30 à 40 ans	40 à 50 ans	50 à 60 ans	60 à 70 ans	70 à 80 ans	80 à 90 ans	90 à 100 ans	100 à 110 ans
1	1	1	1	1	1	1	1	1	1	1
2	2	2	2	2	2	2	2	2	2	2
3	3	3	3	3	3	3	3	3	3	3
4	4	4	4	4	4	4	4	4	4	4
5	5	5	5	5	5	5	5	5	5	5
6	6	6	6	6	6	6	6	6	6	6
7	7	7	7	7	7	7	7	7	7	7
8	8	8	8	8	8	8	8	8	8	8
9	9	9	9	9	9	9	9	9	9	9
10	10	10	10	10	10	10	10	10	10	10

PERTURBATIONS D'ORIGINE

CODE	PERTURBATIONS D'ORIGINE	INTERVENTIONS PARTIELLES
CHT	Chablis total	CON
DT	Défrichement total	COU
ES	Épandage grave	DLG
BR	Brûlis total	CAM
VE	Verges	CA
VR	Verges grave	CO
		COJ
		COU
		COF
		COG
		COH
		COI
		COK
		COL
		COM
		CON
		COO
		COQ
		COR
		COU
		COV
		COW
		COX
		COY
		COZ
		COA
		COB
		COE
		COF
		COG
		COH
		COI
		COJ
		COK
		COL
		COM
		CON
		COO
		COQ
		COR
		COU
		COV
		COW
		COX
		COY
		COZ
		COA
		COB
		COE
		COF
		COG
		COH
		COI
		COJ
		COK
		COL
		COM
		CON
		COO
		COQ
		COR
		COU
		COV
		COW
		COX
		COY
		COZ
		COA
		COB
		COE
		COF
		COG
		COH
		COI
		COJ
		COK
		COL
		COM
		CON
		COO
		COQ
		COR
		COU
		COV
		COW
		COX
		COY
		COZ
		COA
		COB
		COE
		COF
		COG
		COH
		COI
		COJ
		COK
		COL
		COM
		CON
		COO
		COQ
		COR
		COU
		COV
		COW
		COX
		COY
		COZ
		COA
		COB
		COE
		COF
		COG
		COH
		COI
		COJ
		COK
		COL
		COM
		CON
		COO
		COQ
		COR
		COU
		COV
		COW
		COX
		COY
		COZ
		COA
		COB
		COE
		COF
		COG
		COH
		COI
		COJ
		COK
		COL
		COM
		CON
		COO
		COQ
		COR
		COU
		COV
		COW
		COX
		COY
		COZ
		COA
		COB
		COE
		COF
		COG
		COH
		COI
		COJ
		COK
		COL
		COM
		CON
		COO
		COQ
		COR
		COU
		COV
		COW
		COX
		COY
		COZ
		COA
		COB
		COE
		COF
		COG
		COH
		COI
		COJ
		COK
		COL
		COM
		CON
		COO
		COQ
		COR
		COU
		COV
		COW
		COX
		COY
		COZ
		COA
		COB
		COE
		COF
		COG
		COH
		COI
		COJ
		COK
		COL
		COM
		CON
		COO
		COQ
		COR
		COU
		COV
		COW
		COX
		COY
		COZ
		COA
		COB
		COE
		COF
		COG
		COH
		COI
		COJ
		COK
		COL
		COM
		CON
		COO
		COQ
		COR
		COU
		COV
		COW
		COX
		COY
		COZ
		COA
		COB
		COE
		COF
		COG
		COH
		COI
		COJ
		COK
		COL
		COM
		CON
		COO
		COQ
		COR
		COU
		COV
		COW
		COX
		COY
		COZ
		COA
		COB
		COE
		COF
		COG
		COH
		COI
		COJ
		COK
		COL
		COM
		CON
		COO
		COQ
		COR
		COU
		COV
		COW
		COX
		COY
		COZ
		COA
		COB
		COE
		COF
		COG
		COH
		COI
		COJ
		COK
		COL
		COM
		CON
		COO
		COQ
		COR
		COU
		COV
		COW
		COX