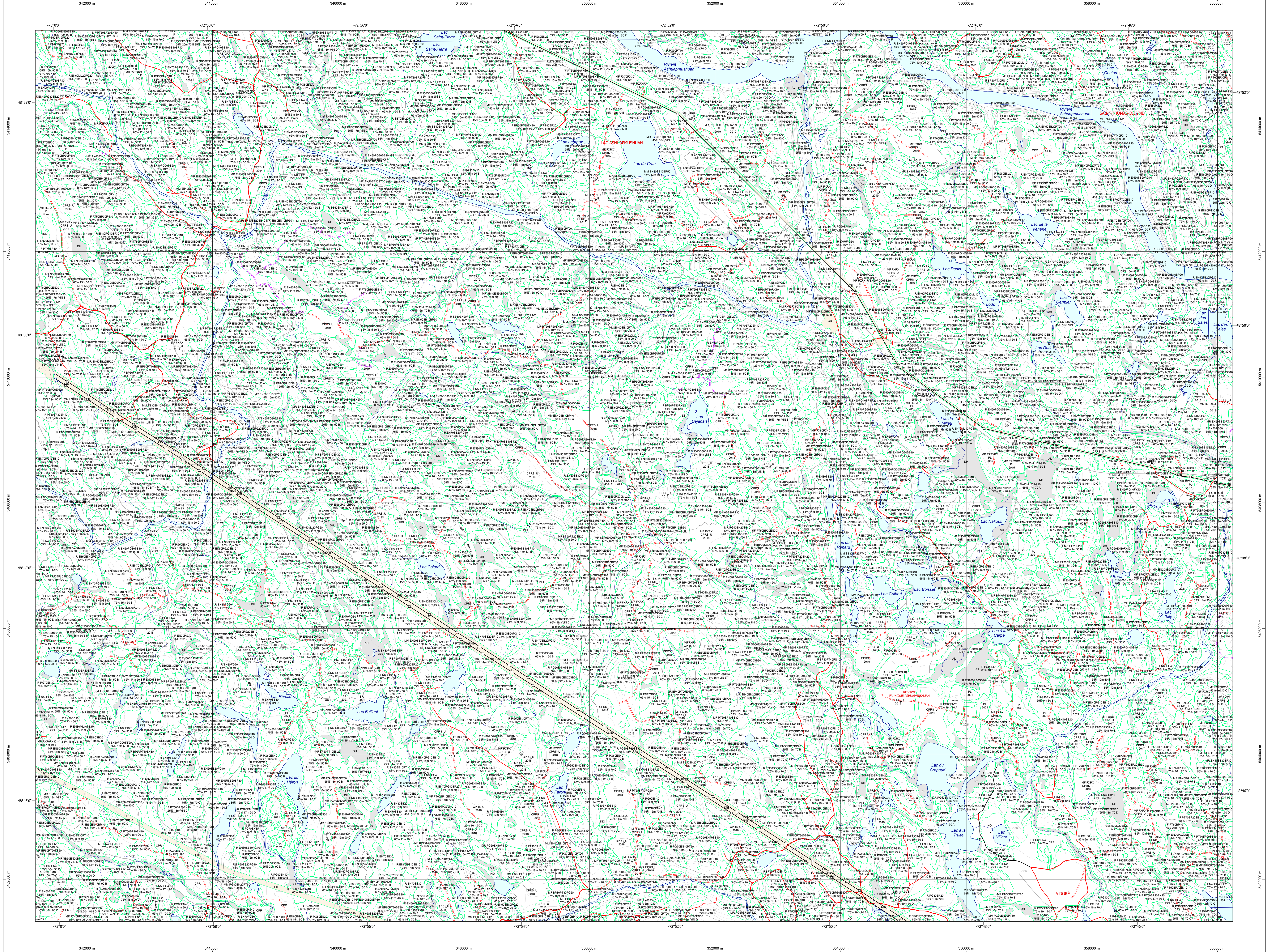


# Carte écoforestière

## STRATIFICATION ÉCOFORESTIÈRE



### Paramètres utilisés pour la cartographie

Code	Description	+7m	-7m	Improductif	Non forestier
F	Forêt	X	X	X	X
CT	Année d'intervention d'origine	X	X	X	X
2007	Année d'intervention d'origine	X	X	X	X
2018	Année d'intervention partielle	X	X	X	X
2021	Année d'intervention partielle	X	X	X	X
2022	Année d'intervention partielle	X	X	X	X

### Exemple d'appellation

Code	Description	+7m	-7m	Intervention d'origine	Intervention partielle	Improductif	Non forestier
F	Forêt	X	X	X	X	X	X
CT	Année d'intervention d'origine	X	X	X	X	X	X
2007	Année d'intervention d'origine	X	X	X	X	X	X
2018	Année d'intervention partielle	X	X	X	X	X	X
2021	Année d'intervention partielle	X	X	X	X	X	X
2022	Année d'intervention partielle	X	X	X	X	X	X

### TYPES DE COUVERT ET ESSENCES

Les réseaux constituent 75% ou plus de la surface terrière du peuplement.

**MATÉ À DOMINANCE RÉSINEUSE**  
Les réseaux constituent de 55% à 74% de la surface terrière du peuplement.

**MATÉ SANS DOMINANCE**  
Les réseaux constituent de 45% à 54% de la surface terrière du peuplement.

**MATÉ À DOMINANCE FEUILLEUSE**  
Les réseaux constituent de 25% à 44% de la surface terrière du peuplement.

**FEUILLEUX**  
Les réseaux constituent moins de 25% de la surface terrière du peuplement.

CODE	RÉSINEUSES	CODE	FEUILLEUX	CODE	FEUILLEUX
EB	Épette blanche	BO	Bouleau gris	FO	Faîné noir
EN	Épette noire	BU	Bouleau jaune	FP	Faîné rouge
EU	Épette rouge	BP	Bouleau à queue (blanc)	FR	Faîné roux
EV	Épette de Norvège	CB	Chêne blanc	FX	Fraxinus excelsior
ME	Mélèze hybride	CC	Chêne commun	FZ	Faîné zébré à l'ombelle
MH	Mélèze hybride	CG	Chêne à gros fruits	FE	Faîné à grandes feuilles
ML	Mélèze laricin	CC	Chêne à gros fruits	FI	Faîné à petites feuilles
MC	Mélèze commun	CC	Chêne à gros fruits	FN	Faîné noir
PC	Pin rigide (des cônesux)	CR	Chêne rouvre	CA	Carpe
PI	Pin sylvestre	CR	Chêne rouvre	CA	Omelette d'Annapolis
PN	Pin rigide (des cônesux)	CR	Chêne rouvre	CA	Omelette d'Annapolis
PS	Pin sylvestre	CR	Chêne rouvre	CA	Omelette d'Annapolis
PT	Pin tordu	CR	Chêne rouvre	CA	Omelette d'Annapolis
PU	Pin tordu	CR	Chêne rouvre	CA	Omelette d'Annapolis
PV	Pin tordu	CR	Chêne rouvre	CA	Omelette d'Annapolis
PE	Pin tordu	CR	Chêne rouvre	CA	Omelette d'Annapolis
PF	Pin tordu	CR	Chêne rouvre	CA	Omelette d'Annapolis
PG	Pin tordu	CR	Chêne rouvre	CA	Omelette d'Annapolis
PH	Pin tordu	CR	Chêne rouvre	CA	Omelette d'Annapolis
PI	Pin tordu	CR	Chêne rouvre	CA	Omelette d'Annapolis
PJ	Pin tordu	CR	Chêne rouvre	CA	Omelette d'Annapolis
PK	Pin tordu	CR	Chêne rouvre	CA	Omelette d'Annapolis
PL	Pin tordu	CR	Chêne rouvre	CA	Omelette d'Annapolis
PM	Pin tordu	CR	Chêne rouvre	CA	Omelette d'Annapolis
PN	Pin tordu	CR	Chêne rouvre	CA	Omelette d'Annapolis
PO	Pin tordu	CR	Chêne rouvre	CA	Omelette d'Annapolis
PP	Pin tordu	CR	Chêne rouvre	CA	Omelette d'Annapolis
PQ	Pin tordu	CR	Chêne rouvre	CA	Omelette d'Annapolis
PR	Pin tordu	CR	Chêne rouvre	CA	Omelette d'Annapolis
PS	Pin tordu	CR	Chêne rouvre	CA	Omelette d'Annapolis
PT	Pin tordu	CR	Chêne rouvre	CA	Omelette d'Annapolis
PU	Pin tordu	CR	Chêne rouvre	CA	Omelette d'Annapolis
PV	Pin tordu	CR	Chêne rouvre	CA	Omelette d'Annapolis
PW	Pin tordu	CR	Chêne rouvre	CA	Omelette d'Annapolis
PX	Pin tordu	CR	Chêne rouvre	CA	Omelette d'Annapolis
PY	Pin tordu	CR	Chêne rouvre	CA	Omelette d'Annapolis
PZ	Pin tordu	CR	Chêne rouvre	CA	Omelette d'Annapolis

### CLASSES D'ÂGE

FEUILLEMENTS ÉQUIVALENTS (0 à 20)	30	(41 à 60)	(61 à 80)	90	100	110	120	130
Jeune inéquivalente (JIN)	Vieux inéquivalente (VIN)							

### Etagement (structure verticale des tiges de 7 m et plus)

Étage	Intérieur (INF)	Supérieur (SUP)
Monotage (MO)	Un seul étage composé de tiges homogènes en hauteur et en couverture > 25%	
B-étage (BU)	Couverture > 25% et Couverture > 25%	
Multitage (MU)	Plus de 2 étages de tiges de 7 mètres et plus. Se retrouveront dans cette catégorie les peuplements jeunes inégaux (JIR) et vieux inégaux (VIR).	

### INTÉRIEURS D'ORIGINE

CODE	INTÉRIEURS D'ORIGINE	CODE	INTÉRIEURS D'ORIGINE
BR	Brisés total	CA	Coupe d'assainissement
CH	Chablis total	CB	Coupe de débroussaillage
DT	Dépassement total	CC	Coupe d'amélioration
EG	Épidémie grave	CD	Coupe en damier
VER	Verges graves	CE	Coupe à diamètre limité
BR	Brisés total	CF	Coupe de préséparation
CB	Coupe par bandes	CG	Coupe progressive inégaux
CD	Coupe par bande alternée	CH	Coupe progressive inégaux par pied d'arbre ou groupe d'arbres
CE	Coupe avec protection des tiges à diamètre variable	CI	Coupe de préséparation par parquets
CF	Coupe progressive inégaux phase finale	CJ	Coupe de préséparation avec régénération par parquets
CG	Coupe progressive inégaux phase finale	CK	Conversion de peuplement
CH	Coupe avec protection de la haute	CL	Conversion de peuplement
CI	Coupe progressive inégaux phase finale	CM	Coupe progressive inégaux (mélange)
CJ	Coupe avec protection de la régénération	CN	Coupe progressive inégaux
CK	Coupe avec protection des petites tiges marquées et des sols	CO	Coupe progressive inégaux
CL	Coupe de régénération dans un bris	CP	Coupe progressive inégaux
CM	Régénération et des sols	CQ	Coupe progressive inégaux
CN	Coupe avec réserve de semencier	CR	Coupe progressive inégaux
CO	Coupe de régénération	CS	Coupe progressive inégaux
CP	Coupe à diamètre limité et déchargement des années d'origine	CT	Coupe progressive inégaux
CQ	Coupe progressive inégaux	CU	Coupe progressive inégaux
CR	Coupe progressive inégaux	CV	Coupe progressive inégaux
CS	Coupe progressive inégaux	CW	Coupe progressive inégaux
CT	Coupe progressive inégaux	CX	Coupe progressive inégaux
CU	Coupe progressive inégaux	CY	Coupe progressive inégaux
CV	Coupe progressive inégaux	CZ	Coupe progressive inégaux
CW	Coupe progressive inégaux		
CX	Coupe progressive inégaux		
CY	Coupe progressive inégaux		
CZ	Coupe progressive inégaux		

### TERRAINS FORESTIERS IMPRODUCTIFS

CODE	DÉSIGNATION	Taux d'inclinaison
DH	Dénué ou semi-dénué humide	0% à 3%
DS	Dénué ou semi-dénué sec	4% à 9%
AL	Aulnaie	10% à 15%
A	Null	16% à 20%
B	Faible	21% à 25%
C	Modérée	26% à 30%
D	Fort	31% à 40%
E	Élevé	41% et plus
S	Sommet	Enfouie de 41% et plus

### SÉRIE PEUPELEMENTS ÉCOFORESTIERS 1/20 000

Voies de communication et ponts	Obstacles et infrastructures	Courbe de niveau	Peuplement écoforestier	Métadonnées	Sources
<ul style="list-style-type: none"> <li>Classe 1, HN - Hors norme</li> <li>Classe 2</li> <li>Classe 3</li> <li>Classe 4-5</li> <li>NF - Non classé, ne répond pas aux critères HN, 1 à 4</li> <li>NF - Non forestier (Adresse Québec)</li> <li>Pont forestier</li> </ul>	<ul style="list-style-type: none"> <li>■ Bâtiment, site, réservoir</li> <li>■ Chute, rapide, écueil</li> <li>■ Centre de ski alpin</li> <li>■ Hydrobase</li> <li>■ Mine à ciel ouvert</li> <li>■ Pyloène</li> <li>■ Terrain de camping</li> <li>■ Barrage, barrage de castor</li> <li>■ Remonte mécanique</li> <li>■ Ligne de transport d'énergie</li> </ul>	<ul style="list-style-type: none"> <li>○ Courbe de niveau maitresse</li> <li>○ Courbe de niveau intermédiaire</li> <li>○ Esker</li> <li>○ Morcellement</li> <li>○ Morcellement foncier</li> <li>○ Frontières</li> <li>○ Frontière internationale</li> <li>○ Frontière interprovinciale</li> <li>○ Frontière Québec - Terre-Neuve-et-Labrador (cette frontière n'est pas définitive)</li> </ul>	<ul style="list-style-type: none"> <li>■ Peuplement écoforestier</li> <li>■ Peuplement improductif</li> <li>■ Peuplement non forestier</li> </ul>	<ul style="list-style-type: none"> <li>Surface de référence géodésique</li> <li>Système de référence géodésique</li> <li>Projet cartographique</li> <li>Origine des altitudes</li> <li>Équidistance des courbes de niveau</li> <li>Déclinaison magnétique au centre de la feuille en 2006</li> <li>Coordonnées géographiques au centre de la feuille</li> <li>Longitude d'origine (méridien central)</li> <li>Latitude d'origine (équateur) 0°</li> <li>Coordonnées d'origine</li> <li>X: 304 800 mètres; Y: 0 mètre</li> <li>Facteur d'échelle</li> <li>0,9999</li> </ul>	<ul style="list-style-type: none"> <li>Donnée</li> <li>14/04/2005</li> <li>22/09/2023</li> <li>Ministère des Ressources naturelles et de la Faune</li> <li>Ministère des Ressources naturelles et des Forêts</li> <li>5e inventaire</li> <li>2021</li> <li>Octobre 2023</li> <li>4 hectares</li> <li>Direction des inventaires forestiers</li> </ul>