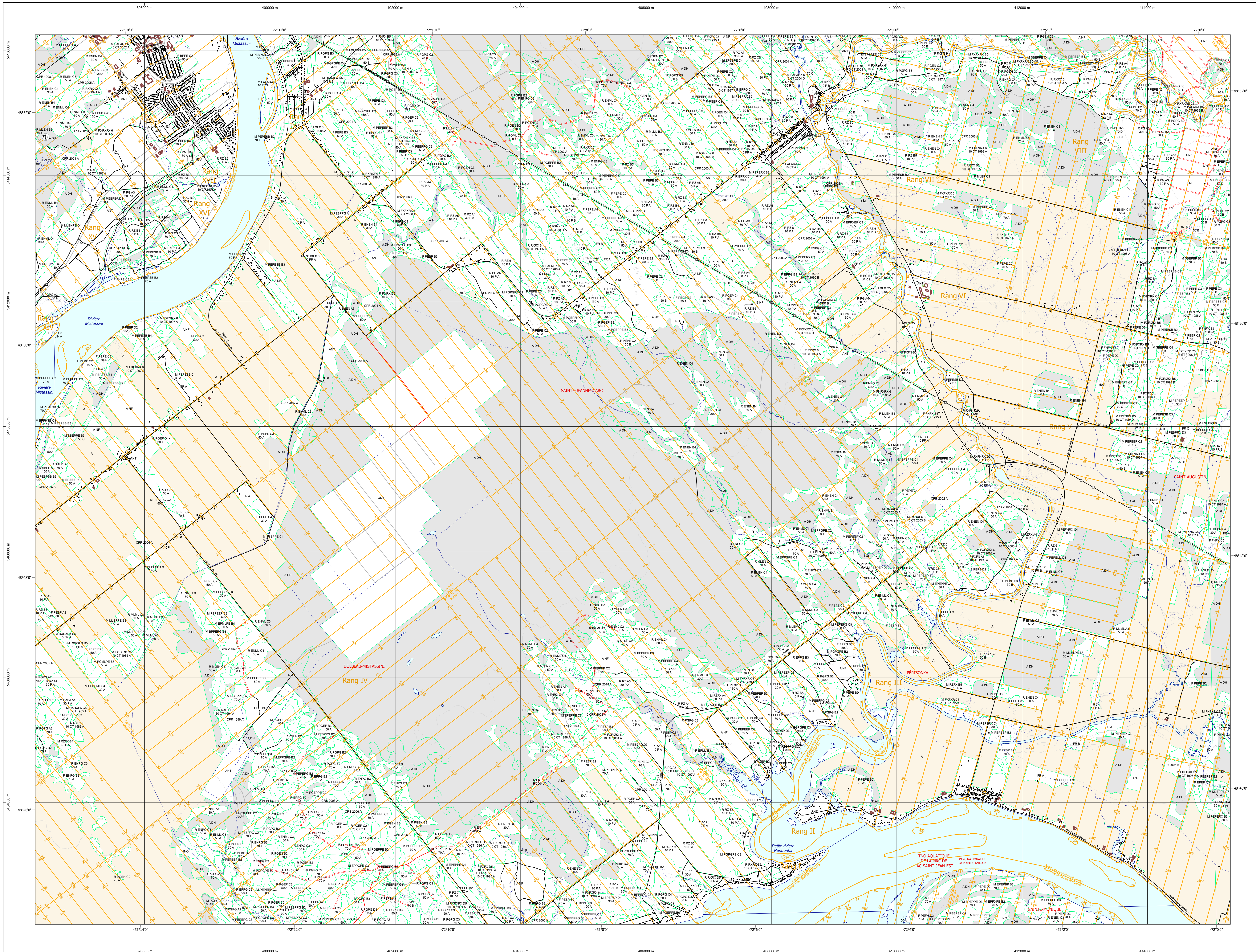


Carte écoforestière



STRATIFICATION ECOFORESTIERE

Paramètres utilisés pour la cartographie

Code	Type de couvert	Zone	Zone	Productif	Non forestier
32A	Forêt	X	X	X	X
32B	Forêt	X	X	X	X
32C	Forêt	X	X	X	X
32D	Forêt	X	X	X	X
32E	Forêt	X	X	X	X
32F	Forêt	X	X	X	X
32G	Forêt	X	X	X	X
32H	Forêt	X	X	X	X
32I	Forêt	X	X	X	X
32J	Forêt	X	X	X	X
32K	Forêt	X	X	X	X
32L	Forêt	X	X	X	X
32M	Forêt	X	X	X	X
32N	Forêt	X	X	X	X
32O	Forêt	X	X	X	X
32P	Forêt	X	X	X	X
32Q	Forêt	X	X	X	X
32R	Forêt	X	X	X	X
32S	Forêt	X	X	X	X
32T	Forêt	X	X	X	X
32U	Forêt	X	X	X	X
32V	Forêt	X	X	X	X
32W	Forêt	X	X	X	X
32X	Forêt	X	X	X	X
32Y	Forêt	X	X	X	X
32Z	Forêt	X	X	X	X

Exemple d'appellation

Zone	Zone	Productif	Non forestier
32A	32B	A	32
32C	32D	A	32
32E	32F	A	32
32G	32H	A	32
32I	32J	A	32
32K	32L	A	32
32M	32N	A	32
32O	32P	A	32
32Q	32R	A	32
32S	32T	A	32
32U	32V	A	32
32W	32X	A	32
32Y	32Z	A	32

TYPES DE COUVERT ET ESSENCES SELON LE PROGRAMME D'INVENTAIRE

ESSENCES
Représentent plus de 75% de la surface terrière totale occupée par les essences résineuses.

FEUILLES
Représentent plus de 75% de la surface terrière totale occupée par les essences feuillues.

MELANGES
Représentent les essences feuillues et résineuses occupant individuellement plus de 25% et moins de 75% de la surface terrière totale.

CODE	ESSENCES RÉSINEUSES #1 #2	CODE	ESSENCES FEUILLES #1 #2	CODE	ESSENCES FEUILLES #1 #2
ES	Épicéa blanc	BP	Betula papyrifera	FX	Fusca latifolia
EP	Épicéa rouge et blanc	BU	Betula pubescens	FA	Filix communis
PE	Pin résineux	CB	Corylus americana	FR	Fragaria virginiana
PI	Pin strobus	CO	Cornus rugosa	FR	Fragaria virginiana
PR	Prunella virginiana	CR	Corylus americana	FR	Fragaria virginiana
PO	Pin résineux	CH	Chamaecyparis canadensis	FR	Fragaria virginiana
PP	Pin résineux	CI	Carya ovata	FR	Fragaria virginiana
PS	Pin résineux	CO	Cornus rugosa	FR	Fragaria virginiana
PT	Pin résineux	CR	Corylus americana	FR	Fragaria virginiana
PU	Pin résineux	CH	Chamaecyparis canadensis	FR	Fragaria virginiana
PV	Pin résineux	CI	Carya ovata	FR	Fragaria virginiana
PW	Pin résineux	CO	Cornus rugosa	FR	Fragaria virginiana
PX	Pin résineux	CR	Corylus americana	FR	Fragaria virginiana
PY	Pin résineux	CH	Chamaecyparis canadensis	FR	Fragaria virginiana
PZ	Pin résineux	CI	Carya ovata	FR	Fragaria virginiana

INDICES DENSITE-HAUTEUR

Classes de hauteur	1	2	3	4	5	6	7
20L > 30%	A	A1	A2	A3	A4	A5	SD
20L > 20%	B	B1	B2	B3	B4	B5	SD
20L > 10%	C	C1	C2	C3	C4	C5	SD
20L > 5%	D	D1	D2	D3	D4	D5	SD
20L > 0%	E	E1	E2	E3	E4	E5	SD

CLASSES D'AGE

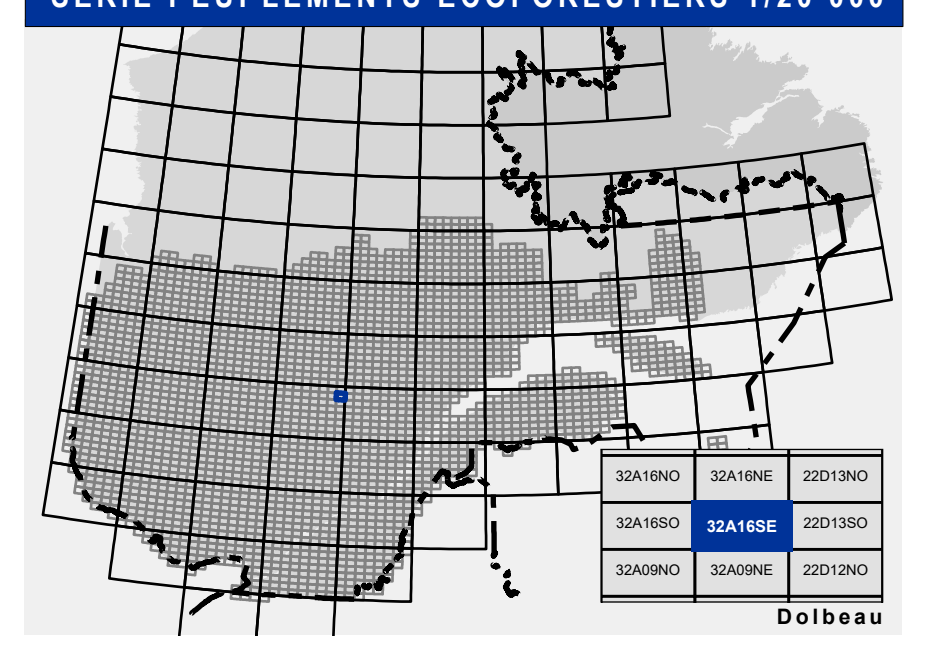
REPLEMENTS	10	20	30	40	50	60	70	80	90
EQUILIBRES	10	20	30	40	50	60	70	80	90
REGULIERES	10	20	30	40	50	60	70	80	90
REGULIERES	10	20	30	40	50	60	70	80	90

CODE	PERTURBATIONS D'ORIGINE	CODE	INTERVENTIONS PARTIELLES
CHT	Châtais total	CON	Conversion de peuplement
ES	Épicéa total	CS	Coupe à claire voie
ES	Épicéa grave	CS	Coupe à claire voie avec
BR	Bûche total	CAM	Coupe à claire voie
FR	Forêt	CA	Coupe à claire voie
VER	Verges grave	CA	Coupe à claire voie

CODE	TERRAINS FORESTIERS IMPRODUCTIFS	CODE	CLASSES DE PENTE
CH	Dénué ou semi-dénué humide	A	Nulle
DL	Dénué ou semi-dénué sec	B	Faible
AL	Autre	C	Moyenne
		D	Élevée
		E	Très élevée
		F	Extrême
		G	Supérieure à 45°

CODE	NON FORESTIER	CODE	NON FORESTIER
A	Terrain agricole	GR	Gravier
AN	Non classé	LI	Ligne de transport d'énergie
AT	Terrain agricole transformé	LI	Ligne de transport d'énergie
AO	Non forestier partiel	LI	Ligne de transport d'énergie
AO	Non forestier partiel	LI	Ligne de transport d'énergie
AO	Non forestier partiel	LI	Ligne de transport d'énergie

SERIE PEUPLLEMENTS ECOFORESTIERS 1/20 000



- Voies de communication et ponts**
 - Classe 1, HN - Hors norme
 - Classe 2
 - Classe 3
 - NC - Non classé, ne répond pas aux critères HN, 1 & 4
 - NF - Non forestier (Adresse Québec)
 - Pont forestier
- Hydrographie écoforestière**
 - Cours d'eau intermittent
 - Cours d'eau permanent, canal
 - Hydrographie
- Obstacles et infrastructures**
 - Bâtiment, silo, réservoir
 - Chute, rapide, écueil
 - Centre de ski alpin
 - Hydrobase
 - Mine à ciel ouvert
 - Pylône
 - Terrain de camping
 - Tour de télécommunication, tour
 - Barrière, barrage de castor
 - Remonte mécanique
 - Ligne de transport d'énergie
- Courbe de niveau**
 - Courbe de niveau mètre
 - Courbe de niveau intermédiaire
 - Eskar
- Peuplement écoforestier**
 - Peuplement écoforestier
 - Peuplement improductif
 - Peuplement non forestier
- Métadonnées**
 - Surface de référence géodésique: Ellipsoïde GRS 80
 - Système de référence géodésique: NAD 83 (CGCR)
 - Projection cartographique: Mercator transverse modifiée (MTM), zone de 3°
 - Système de coordonnées planes du Québec (SCQP): Fausse 8
 - Origine des altitudes: CGVD 28 (Niveau moyen des mers)
 - Équidistance des courbes de niveau: 10 mètres
 - Déclinaison magnétique au centre de la feuille en 2008: 17° 35' OUEST
 - Coordonnées géographiques au centre de la feuille: 72° 29' 0" 48° 48' 45" N
 - Longitude d'origine (méridien central): 72° 30' ouest
 - Latitude d'origine (équateur): 0°
 - Coordonnées d'origine: X: 304 800 mètres; Y: 0 mètre
 - Facteur d'échelle: 0,9999
- Sources**
 - Donnée: Assis cartographique (données topographiques)
 - Hydrographie: Ministère des Ressources naturelles et de la Faune
 - Informations forestières: Ministère des Forêts, de la Faune et des Parcs
 - 4e programme: 2007
 - Date de mise à jour provinciale: Juin 2021
 - Superficie minimale d'appellation des peuplements: 4 hectares
- Réalisation**
 - Production: Ministère des Forêts, de la Faune, et des Parcs
 - Diffusion: Direction des inventaires forestiers
- AVERTISSEMENT**
 - Les limites de morcellement foncier représentées sur cette carte n'ont aucune valeur légale. Ces limites sont NON OFFICIELLES et sont utilisées à titre indicatif.
 - La couche de chemin est produite par le MFFP avec la collaboration du MERN via le système ROUTARD et présente l'information la plus à jour disponible.
 - © Gouvernement du Québec