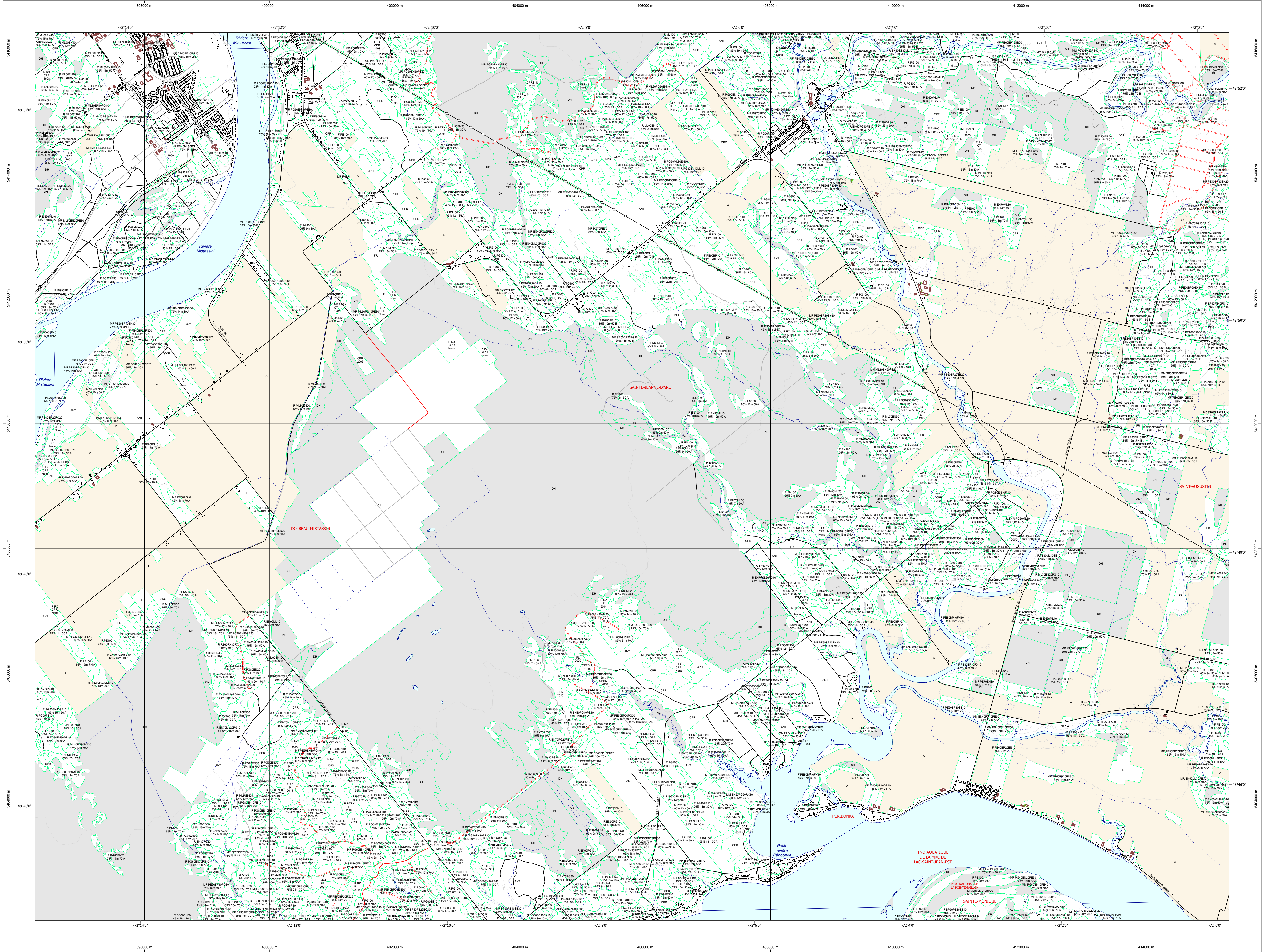


# Carte écoforestière

## STRATIFICATION ÉCOFORESTIÈRE



**Paramètres utilisés pour la cartographie**

Code	Description	+7m	-7m	Improductif	Non forestier
EMPOB20M10	Essence de Sa. APT	X	X		
17M	Coteau de couvert forestier (NF)	X	X		
12	Hauteur (mètres-pieds)	X	X		
CT	Intervention d'origine	X	X		
2007	Année d'intervention d'origine	X	X		
18	Intervention partielle	X	X		
2018	Année d'intervention partielle	X	X		
10	Classe de coupe	X	X		
10F	Cote de coupe de Sa. APT	X	X		

*Le dénivelé est estimé par drone, soit avec des valeurs ± 5%, à l'exception de la valeur 25% (25 ± 25%).*

**Exemple d'appellation**

+7m de hauteur	-7m de hauteur	Intervention d'origine	Intervention partielle	Improductif	Non forestier
EMPOB20M10	R400F100	10F	CT	2007	
75% 12m JH10	75% 4m 2010				

**TYPES DE COUVERT ET ESSENCES**  
**RÉSINEUX**  
 Les résineux constituent 75% et plus de la surface terrière du peuplement.  
**MIXTE À DOMINANCE RÉSINEUSE**  
 Les résineux constituent de 55% à 74% de la surface terrière du peuplement.  
**MIXTE SANS DOMINANCE**  
 Les résineux constituent de 45% à 54% de la surface terrière du peuplement.  
**MIXTE À DOMINANCE FEUILLEUSE**  
 Les résineux constituent de 25% à 44% de la surface terrière du peuplement.  
**FEUILLEUX**  
 Les résineux constituent moins de 25% de la surface terrière du peuplement.

CODE RÉSINEUSES	CODE FEUILLEUSES	CODE FEUILLEUSES
EB Épinette blanche	BO Bouleau gris	FO Fûle noir
EN Épinette noire	BJ Bouleau jaune	FP Fûle rouge
EU Épinette rouge	BP Bouleau à papier (blanc)	FR Fûle
EV Épinette de Norvège	CB Chêne blanc	FT Feuilles tolérants à l'ombre
ME Mélèze européen	CC Chêne corne	FX Feuilles indistinctes
MH Mélèze hybride	CG Chêne à gros fruits	FZ Feuilles rebousses intermédiaires
MA Mélèze japonais	CH Chêne à gros fruits	FW Feuilles à grandes boucles
ML Mélèze laricin	CI Chêne bicoloré	NC Noyer cendré
PC Pin rigide (des côtes)	CC Chêne rouge	CA Omme d'Amérique
PI Pin rigide	CC Chêne rouge	CA Omme
PN Pin naturel	EA Ébale argente	OV Ostryer de Virginie
PR Pin rouge	EA Ébale noir	PA Peuplier baumier
PS Pin sylvestre	EO Ébale rouge	PE Peuplier naturel
RX Résineux indistinctes	ES Ébale à sucre	PL Peuplier deltoïde
SB Sapin baumier	FR Fûle blanc (de l'est)	PT Peuplier hybride
TH Thuya occidental	FR Fûle blanc (de l'ouest)	PL Peuplier deltoïde
	FR Fûle sur stations humides	TA Tilleul d'Amérique
	FR Fûle indistinctes	FN Feuilles non commerciales

**CLASSES D'ÂGE**

FEUILLEMENTS ÉQUIVENS	10	30	50	80	100	120	150
FEUILLEMENTS INÉQUIVENS	Jeune inéquienne (JIN)			Vieux inéquienne (VIN)			

**Étage**  
 Intérieur (INF) / Supérieur (SUP)

**Monotage (MO)**  
 ex: 110 / Un seul étage composé de tiges homogènes en hauteur et en couverture > 25%

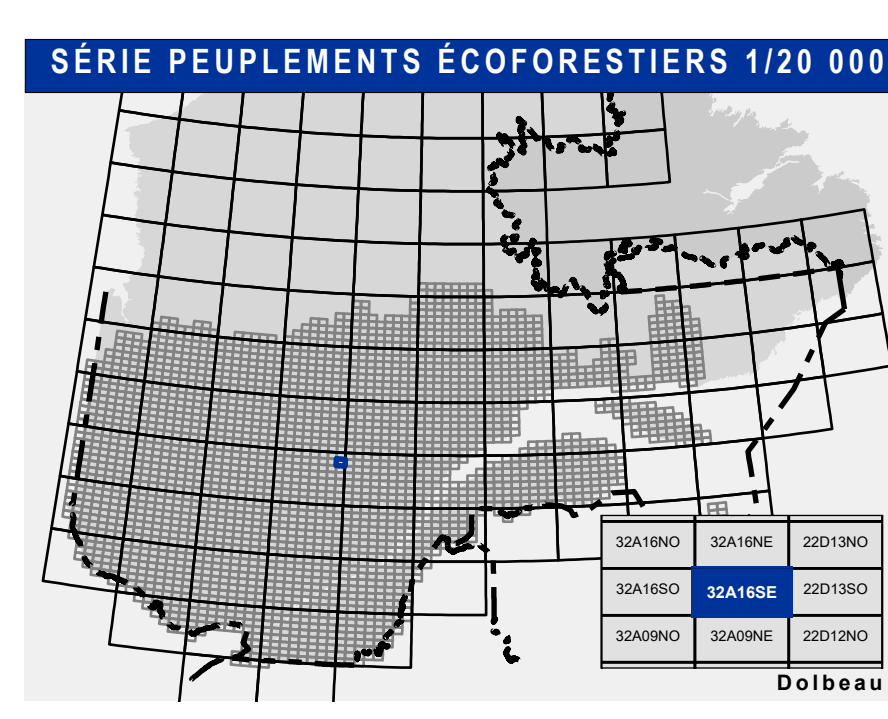
**B-étage (BI)**  
 ex: 100 / Couverture > 25% et Couverture > 25%

**Multitage (MU)**  
 Plus de 2 étages de tiges de 7 mètres et plus. Se retrouvent dans cette catégorie les peuplements jeunes inéquiers (JIR) et vieux inéquiers (VIR).

CODE PERTURBATIONS D'ORIGINE	CODE INTERVENTIONS PARTIELLES
BR Brûls total	CA Coupe d'assainissement
CH Chablis total	CC Coupe d'amélioration
DT Dépeçage total	CD Coupe en damier
ES Epidémie grave	CE Coupe à diamètre limite
VER Végétation grise	CEA Coupe de préséjour

CODE TERRAINS FORESTIERS IMPRODUCTIFS	CODE CLASSES DE PENTE
DH Dénudé ou semi-dénudé humide	A Nulle
DS Dénudé ou semi-dénudé sec	B Faible
AL Aulnaie	C Douce
	D Modérée
	E Forte
	F Extrême
	S Sommet

CODE NON FORESTIER	CODE NON FORESTIER
A Terrain agricole	GR Gravier
APF Aire d'épandage et d'éclaircissage de plus	ND Non forestier
LT Terrain agricole localisé dans les secteurs à vocation forestière	LTE Ligne de transport d'énergie
ANT Terrain agricole perturbé par l'activité humaine (dérive)	MTE Mieux faiblement perturbé par l'activité humaine (dérive)
CFO Camp forestier	NX Inclusion non exploitée à l'intérieur d'un traitement agricole
	RO Route et autoroute (empiré)



**Voies de communication et ponts**

- Classe 1, HN - Hors norme
- Classe 2
- Classe 3
- Classe 4-5
- NC - Non classé, ne répond pas aux critères HN, 1 à 4
- NF - Non forestier (Adresse Québec)
- Post forestier

**Hydrographie écoforestière**

- Cours d'eau intermittent
- Cours d'eau permanent, canal
- Hydrographie

**Obstacles et infrastructures**

- Bâtiment, silo, réservoir
- Chute, rapide, écueil
- Centre de ski alpin
- Hydrobase
- Mine à ciel ouvert
- Terrain de camping
- Tour de télécommunication, tour
- Barrière, barrage de castor
- Remonte mécanique
- Ligne de transport d'énergie

**Courbe de niveau**

- Courbe de niveau mètre
- Courbe de niveau intermédiaire
- Eskar

**Morcellement**

- Morcellement foncier

**Frontières**

- Frontière internationale
- Frontière interprovinciale
- Frontière Québec - Terre-Neuve-et-Labrador (cette frontière n'est pas définie)

**Peuplement écoforestier**

- Peuplement écoforestier
- Peuplement improductif
- Peuplement non forestier

**Métadonnées**

- Surface de référence géodésique: Ellipsoïde GRS 80
- Système de référence géodésique: NAD 83 (CGCR)
- Projection cartographique: Méridien transverse modifiée (MTM), zone de 3°
- Système de coordonnées planaires du Québec (SCQP) / Québec 8
- Origine des altitudes: CGVD 28 (Niveau moyen des mers)
- Équidistance des courbes de niveau: 10 mètres
- Déclinaison magnétique au centre de la feuille en 2006: 17° 35' OUEST
- Coordonnées géographiques au centre de la feuille en 2006: 72° 39' 00" 48' 18" 45" N / 72° 30' ouest
- Longitude (origine méridien central): 72° 30' ouest
- Latitude d'origine (équateur): 0°
- Coordonnées d'origine: X: 304 800 mètres; Y: 0 mètre
- Facteur d'échelle: 0,9999

**Sources**  
 Données: Ministère des Ressources naturelles et de la Faune (14/04/2005), Ministère des Ressources naturelles et des Forêts (22/09/2023)

**Informations forestières**  
 Numéro inventaire: 5e inventaire  
 Année des photos pour la production de la carte (Superficie de recensement principale): 2021  
 Date de mise à jour provinciale: Octobre 2023  
 Superficie minimale d'appellation des peuplements: 4 hectares

**Réalisation**  
 Production: Ministère des Ressources naturelles et des Forêts  
 2700, 44 Avenue Duval, Suite A109  
 Québec, Québec, Q1R 6P5

**Diffusion**: Direction des inventaires forestiers

**AVERTISSEMENT**  
 Les limites de morcellement foncier représentées sur cette carte n'ont aucune valeur légale. Ces limites sont NON OFFICIELLES et sont utilisées à titre indicatif.

La couche de chemin est produite par le MRNF à partir du système ROUTARD et représente l'information la plus à jour disponible.

© Gouvernement du Québec