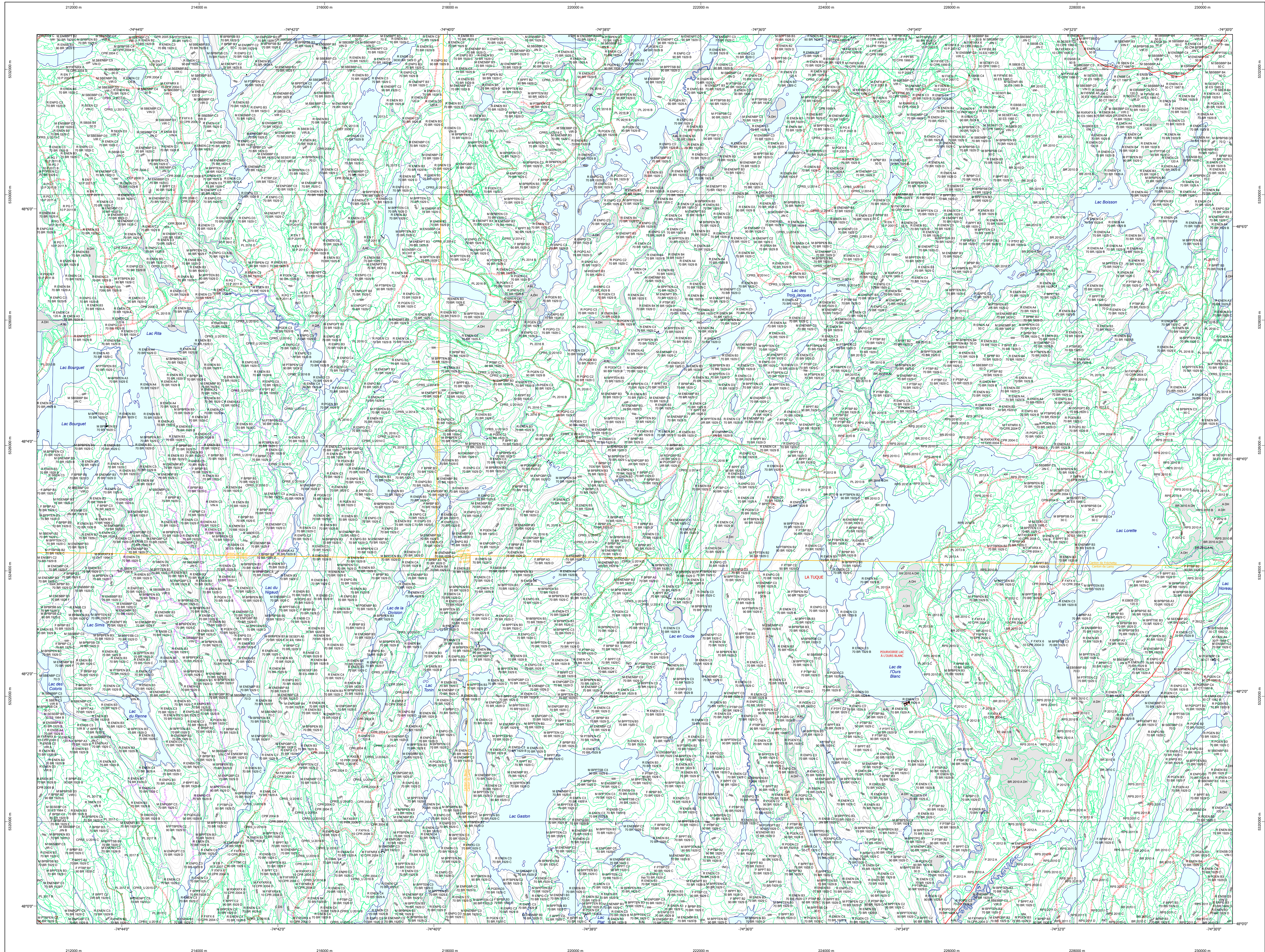


Carte écoforestière



STRATIFICATION ÉCOFORESTIÈRE

Paramètres utilisés pour la cartographie

Code	Type de description	Titre	Intensité	Non forestier
0	Forêt	X	X	X
1	Forêt	X	X	X
2	Forêt	X	X	X
3	Forêt	X	X	X
4	Forêt	X	X	X
5	Forêt	X	X	X
6	Forêt	X	X	X
7	Forêt	X	X	X
8	Forêt	X	X	X
9	Forêt	X	X	X
10	Forêt	X	X	X
11	Forêt	X	X	X
12	Forêt	X	X	X
13	Forêt	X	X	X
14	Forêt	X	X	X
15	Forêt	X	X	X
16	Forêt	X	X	X
17	Forêt	X	X	X
18	Forêt	X	X	X
19	Forêt	X	X	X
20	Forêt	X	X	X
21	Forêt	X	X	X
22	Forêt	X	X	X
23	Forêt	X	X	X
24	Forêt	X	X	X
25	Forêt	X	X	X
26	Forêt	X	X	X
27	Forêt	X	X	X
28	Forêt	X	X	X
29	Forêt	X	X	X
30	Forêt	X	X	X
31	Forêt	X	X	X
32	Forêt	X	X	X
33	Forêt	X	X	X
34	Forêt	X	X	X
35	Forêt	X	X	X
36	Forêt	X	X	X
37	Forêt	X	X	X
38	Forêt	X	X	X
39	Forêt	X	X	X
40	Forêt	X	X	X
41	Forêt	X	X	X
42	Forêt	X	X	X
43	Forêt	X	X	X
44	Forêt	X	X	X
45	Forêt	X	X	X
46	Forêt	X	X	X
47	Forêt	X	X	X
48	Forêt	X	X	X
49	Forêt	X	X	X
50	Forêt	X	X	X
51	Forêt	X	X	X
52	Forêt	X	X	X
53	Forêt	X	X	X
54	Forêt	X	X	X
55	Forêt	X	X	X
56	Forêt	X	X	X
57	Forêt	X	X	X
58	Forêt	X	X	X
59	Forêt	X	X	X
60	Forêt	X	X	X
61	Forêt	X	X	X
62	Forêt	X	X	X
63	Forêt	X	X	X
64	Forêt	X	X	X
65	Forêt	X	X	X
66	Forêt	X	X	X
67	Forêt	X	X	X
68	Forêt	X	X	X
69	Forêt	X	X	X
70	Forêt	X	X	X
71	Forêt	X	X	X
72	Forêt	X	X	X
73	Forêt	X	X	X
74	Forêt	X	X	X
75	Forêt	X	X	X
76	Forêt	X	X	X
77	Forêt	X	X	X
78	Forêt	X	X	X
79	Forêt	X	X	X
80	Forêt	X	X	X
81	Forêt	X	X	X
82	Forêt	X	X	X
83	Forêt	X	X	X
84	Forêt	X	X	X
85	Forêt	X	X	X
86	Forêt	X	X	X
87	Forêt	X	X	X
88	Forêt	X	X	X
89	Forêt	X	X	X
90	Forêt	X	X	X
91	Forêt	X	X	X
92	Forêt	X	X	X
93	Forêt	X	X	X
94	Forêt	X	X	X
95	Forêt	X	X	X
96	Forêt	X	X	X
97	Forêt	X	X	X
98	Forêt	X	X	X
99	Forêt	X	X	X
100	Forêt	X	X	X

Exemple d'appellation

Titre de hauteur	Intensité	Non forestier
0	0	0
1	1	1
2	2	2
3	3	3
4	4	4
5	5	5
6	6	6
7	7	7
8	8	8
9	9	9
10	10	10
11	11	11
12	12	12
13	13	13
14	14	14
15	15	15
16	16	16
17	17	17
18	18	18
19	19	19
20	20	20
21	21	21
22	22	22
23	23	23
24	24	24
25	25	25
26	26	26
27	27	27
28	28	28
29	29	29
30	30	30
31	31	31
32	32	32
33	33	33
34	34	34
35	35	35
36	36	36
37	37	37
38	38	38
39	39	39
40	40	40
41	41	41
42	42	42
43	43	43
44	44	44
45	45	45
46	46	46
47	47	47
48	48	48
49	49	49
50	50	50
51	51	51
52	52	52
53	53	53
54	54	54
55	55	55
56	56	56
57	57	57
58	58	58
59	59	59
60	60	60
61	61	61
62	62	62
63	63	63
64	64	64
65	65	65
66	66	66
67	67	67
68	68	68
69	69	69
70	70	70
71	71	71
72	72	72
73	73	73
74	74	74
75	75	75
76	76	76
77	77	77
78	78	78
79	79	79
80	80	80
81	81	81
82	82	82
83	83	83
84	84	84
85	85	85
86	86	86
87	87	87
88	88	88
89	89	89
90	90	90
91	91	91
92	92	92
93	93	93
94	94	94
95	95	95
96	96	96
97	97	97
98	98	98
99	99	99
100	100	100

RESEAU
Représentation plus de 75% de la surface terrestre totale et occupée par les essences forestières.

RESEAU
Représentation plus de 75% de la surface terrestre totale et occupée par les essences forestières.

MELANGES
Représentation plus de 75% de la surface terrestre totale et occupée par les essences forestières.

RESEAU
Représentation plus de 75% de la surface terrestre totale et occupée par les essences forestières.

RESEAU
Représentation plus de 75% de la surface terrestre totale et occupée par les essences forestières.

MELANGES
Représentation plus de 75% de la surface terrestre totale et occupée par les essences forestières.

RESEAU
Représentation plus de 75% de la surface terrestre totale et occupée par les essences forestières.

RESEAU
Représentation plus de 75% de la surface terrestre totale et occupée par les essences forestières.

MELANGES
Représentation plus de 75% de la surface terrestre totale et occupée par les essences forestières.

RESEAU
Représentation plus de 75% de la surface terrestre totale et occupée par les essences forestières.

RESEAU
Représentation plus de 75% de la surface terrestre totale et occupée par les essences forestières.

MELANGES
Représentation plus de 75% de la surface terrestre totale et occupée par les essences forestières.

RESEAU
Représentation plus de 75% de la surface terrestre totale et occupée par les essences forestières.

RESEAU
Représentation plus de 75% de la surface terrestre totale et occupée par les essences forestières.

MELANGES
Représentation plus de 75% de la surface terrestre totale et occupée par les essences forestières.

RESEAU
Représentation plus de 75% de la surface terrestre totale et occupée par les essences forestières.

RESEAU
Représentation plus de 75% de la surface terrestre totale et occupée par les essences forestières.

MELANGES
Représentation plus de 75% de la surface terrestre totale et occupée par les essences forestières.

RESEAU
Représentation plus de 75% de la surface terrestre totale et occupée par les essences forestières.

RESEAU
Représentation plus de 75% de la surface terrestre totale et occupée par les essences forestières.

MELANGES
Représentation plus de 75% de la surface terrestre totale et occupée par les essences forestières.

RESEAU
Représentation plus de 75% de la surface terrestre totale et occupée par les essences forestières.

RESEAU
Représentation plus de 75% de la surface terrestre totale et occupée par les essences forestières.

MELANGES
Représentation plus de 75% de la surface terrestre totale et occupée par les essences forestières.

RESEAU
Représentation plus de 75% de la surface terrestre totale et occupée par les essences forestières.

RESEAU
Représentation plus de 75% de la surface terrestre totale et occupée par les essences forestières.

MELANGES
Représentation plus de 75% de la surface terrestre totale et occupée par les essences forestières.

RESEAU
Représentation plus de 75% de la surface terrestre totale et occupée par les essences forestières.

RESEAU
Représentation plus de 75% de la surface terrestre totale et occupée par les essences forestières.

MELANGES
Représentation plus de 75% de la surface terrestre totale et occupée par les essences forestières.

RESEAU
Représentation plus de 75% de la surface terrestre totale et occupée par les essences forestières.

RESEAU
Représentation plus de 75% de la surface terrestre totale et occupée par les essences forestières.

MELANGES
Représentation plus de 75% de la surface terrestre totale et occupée par les essences forestières.

RESEAU
Représentation plus de 75% de la surface terrestre totale et occupée par les essences forestières.

RESEAU
Représentation plus de 75% de la surface terrestre totale et occupée par les essences forestières.

MELANGES
Représentation plus de 75% de la surface terrestre totale et occupée par les essences forestières.

RESEAU
Représentation plus de 75% de la surface terrestre totale et occupée par les essences forestières.

RESEAU
Représentation plus de 75% de la surface terrestre totale et occupée par les essences forestières.

MELANGES
Représentation plus de 75% de la surface terrestre totale et occupée par les essences forestières.

RESEAU
Représentation plus de 75% de la surface terrestre totale et occupée par les essences forestières.

RESEAU
Représentation plus de 75% de la surface terrestre totale et occupée par les essences forestières.

MELANGES
Représentation plus de 75% de la surface terrestre totale et occupée par les essences forestières.

RESEAU
Représentation plus de 75% de la surface terrestre totale et occupée par les essences forestières.

RESEAU
Représentation plus de 75% de la surface terrestre totale et occupée par les essences forestières.

MELANGES
Représentation plus de 75% de la surface terrestre totale et occupée par les essences forestières.

RESEAU
Représentation plus de 75% de la surface terrestre totale et occupée par les essences forestières.

RESEAU
Représentation plus de 75% de la surface terrestre totale et occupée par les essences forestières.

MELANGES
Représentation plus de 75% de la surface terrestre totale et occupée par les essences forestières.

RESEAU
Représentation plus de 75% de la surface terrestre totale et occupée par les essences forestières.

RESEAU
Représentation plus de 75% de la surface terrestre totale et occupée par les essences forestières.

MELANGES
Représentation plus de 75% de la surface terrestre totale et occupée par les essences forestières.

RESEAU
Représentation plus de 75% de la surface terrestre totale et occupée par les essences forestières.

RESEAU
Représentation plus de 75% de la surface terrestre totale et occupée par les essences forestières.

MELANGES
Représentation plus de 75% de la surface terrestre totale et occupée par les essences forestières.

RESEAU
Représentation plus de 75% de la surface terrestre totale et occupée par les essences forestières.

RESEAU
Représentation plus de 75% de la surface terrestre totale et occupée par les essences forestières.

MELANGES
Représentation plus de 75% de la surface terrestre totale et occupée par les essences forestières.

RESEAU
Représentation plus de 75% de la surface terrestre totale et occupée par les essences forestières.

RESEAU
Représentation plus de 75% de la surface terrestre totale et occupée par les essences forestières.

MELANGES
Représentation plus de 75% de la surface terrestre totale et occupée par les essences forestières.

RESEAU
Représentation plus de 75% de la surface terrestre totale et occupée par les essences forestières.

RESEAU
Représentation plus de 75% de la surface terrestre totale et occupée par les essences forestières.

MELANGES
Représentation plus de 75% de la surface terrestre totale et occupée par les essences forestières.

RESEAU
Représentation plus de 75% de la surface terrestre totale et occupée par les essences forestières.

RESEAU
Représentation plus de 75% de la surface terrestre totale et occupée par les essences forestières.

MELANGES
Représentation plus de 75% de la surface terrestre totale et occupée par les essences forestières.

RESEAU
Représentation plus de 75% de la surface terrestre totale et occupée par les essences forestières.

RESEAU
Représentation plus de 75% de la surface terrestre totale et occupée par les essences forestières.

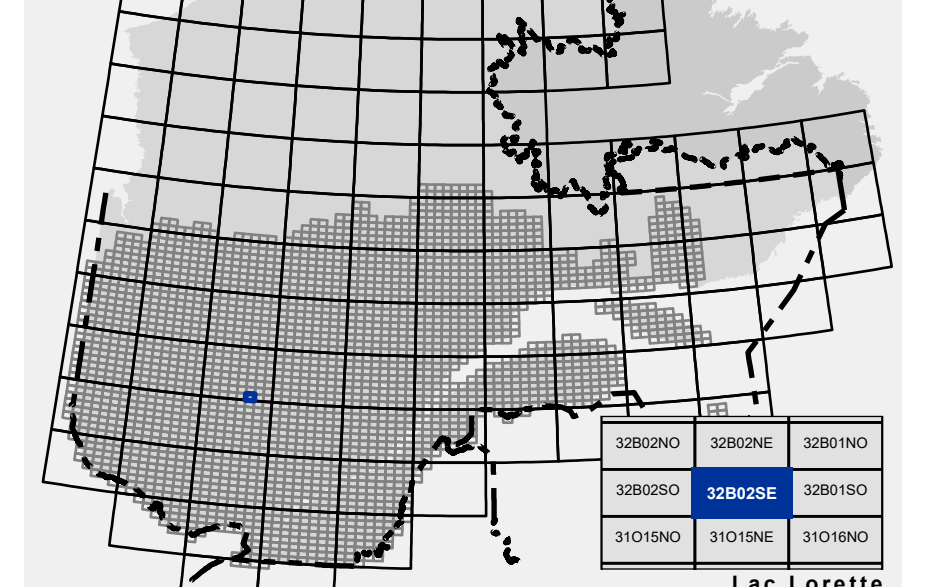
MELANGES
Représentation plus de 75% de la surface terrestre totale et occupée par les essences forestières.

RESEAU
Représentation plus de 75% de la surface terrestre totale et occupée par les essences forestières.

RESEAU
Représentation plus de 75% de la surface terrestre totale et occupée par les essences forestières.

MELANGES
Représentation plus de 75% de la surface terrestre totale et occupée par les essences forestières.

SERIE PEUPLLEMENTS ÉCOFORESTIERS 1/20 000



- Voies de communication et ponts**
 - Classe 1, HN - Hors norme
 - Classe 2
 - Classe 3
 - Classe 4
 - NF - Non forestier (Adresse Québec)
 - Pont forestier
- Hydrographie écoforestière**
 - Cours d'eau intermittent
 - Cours d'eau permanent, canal
 - Hydrographie
- Obstacles et infrastructures**
 - Bâtiment, site, réservoir
 - Chute, rapide, écueil
 - Centre de ski alpin
 - Hydrobase
 - Mine à ciel ouvert
 - Pylône
 - Terrain de camping
 - Tour de télécommunication, tour
 - Barrière, barrage de castor
 - Remonte-mécanique
 - Ligne de transport d'énergie
- Courbe de niveau**
 - Courbe de niveau mâtresse
 - Courbe de niveau intermédiaire
 - Esker
- Morcellement**
 - Morcellement foncier
- Frontières**
 - Frontière internationale
 - Frontière interprovinciale
 - Frontière Québec - Terre-Neuve-et-Labrador (cette frontière n'est pas définitive)
- Peuplement écoforestier**
 - Peuplement écoforestier
 - Peuplement improductif
 - Peuplement non forestier
- Matadonnées**
 - Surface de référence géodésique
 - Système de référence géodésique
 - Projet cartographique
 - Origine des altitudes
 - Équidistance des courbes de niveau
 - Déclinaison magnétique au centre de la feuille en 2006
 - Coordonnées géographiques au centre de la feuille
 - Longueur (origine méridien central)
 - Latitude (origine Équateur) 0°
 - Coordonnées d'origine
 - Facteur d'échelle
- Sources**
 - Donnée
 - Assise cartographique (données topographiques)
 - Hydrographie
 - Organisme
 - Ministère des Ressources naturelles et de la Faune
 - Ministère des Forêts, de la Faune et des Parcs
 - Date
 - 14/04/2005
 - GT006210
- Informations forestières**
 - Année des photos pour la production de la carte (Statistique de recensement géométrique)
 - Date de mise à jour provinciale
 - 4e programme
 - 2008
 - 4 hectares
- Réalisation**
 - Production : Ministère des Forêts, Faune, et des Parcs
 - 2100, 44 Avenue Duval, Québec A1B 0C6
 - Diffusion : Directions des inventaires forestiers
- AVERTISSEMENT**
 - Les limites de morcellement foncier représentées sur cette carte n'ont aucune valeur légale. Ces limites sont NON OFFICIELLES et sont utilisées à titre indicatif.
 - © Gouvernement du Québec