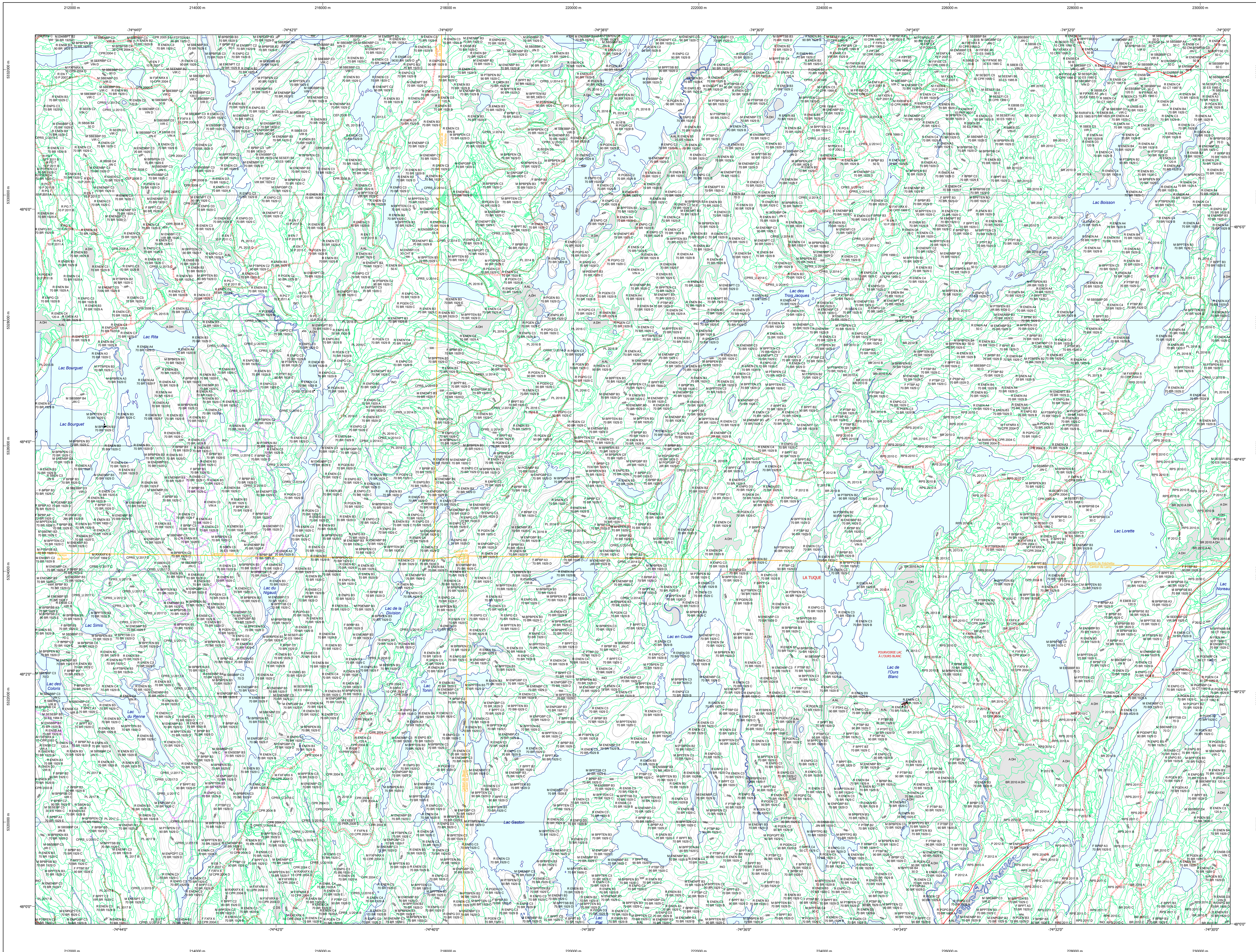


Carte écoforestière



STRATIFICATION ÉCOFORESTIÈRE

Paramètres utilisés pour la cartographie

Code	Type de couvert	Indicatif	Non forestier
0	Épave	X	X
1	Forêt	X	X
2	Forêt	X	X
3	Forêt	X	X
4	Forêt	X	X
5	Forêt	X	X
6	Forêt	X	X
7	Forêt	X	X
8	Forêt	X	X
9	Forêt	X	X
10	Forêt	X	X
11	Forêt	X	X
12	Forêt	X	X
13	Forêt	X	X
14	Forêt	X	X
15	Forêt	X	X
16	Forêt	X	X
17	Forêt	X	X
18	Forêt	X	X
19	Forêt	X	X
20	Forêt	X	X
21	Forêt	X	X
22	Forêt	X	X
23	Forêt	X	X
24	Forêt	X	X
25	Forêt	X	X
26	Forêt	X	X
27	Forêt	X	X
28	Forêt	X	X
29	Forêt	X	X
30	Forêt	X	X
31	Forêt	X	X
32	Forêt	X	X
33	Forêt	X	X
34	Forêt	X	X
35	Forêt	X	X
36	Forêt	X	X
37	Forêt	X	X
38	Forêt	X	X
39	Forêt	X	X
40	Forêt	X	X
41	Forêt	X	X
42	Forêt	X	X
43	Forêt	X	X
44	Forêt	X	X
45	Forêt	X	X
46	Forêt	X	X
47	Forêt	X	X
48	Forêt	X	X
49	Forêt	X	X
50	Forêt	X	X

Exemple d'appellation

Fin de hauteur	Fin de hauteur	Indicatif	Non forestier
0	0	X	X
1	1	X	X
2	2	X	X
3	3	X	X
4	4	X	X
5	5	X	X
6	6	X	X
7	7	X	X
8	8	X	X
9	9	X	X
10	10	X	X
11	11	X	X
12	12	X	X
13	13	X	X
14	14	X	X
15	15	X	X
16	16	X	X
17	17	X	X
18	18	X	X
19	19	X	X
20	20	X	X
21	21	X	X
22	22	X	X
23	23	X	X
24	24	X	X
25	25	X	X
26	26	X	X
27	27	X	X
28	28	X	X
29	29	X	X
30	30	X	X

TYPES DE COUVERT ET ESSENCES SELON LE PROGRAMME D'INVENTAIRE

RÉSEAU
Représente plus de 75% de la surface totale et est occupé par les essences suivantes:

REPLANT
Représente moins de 75% de la surface totale et est occupé par les essences suivantes:

MÉLANGES
Représente les essences forestières d'intensité modérée ou faible et de 20% à 75% de la surface totale.

ESSENCES RÉSEAU #1	ESSENCES RÉSEAU #2	ESSENCES RÉSEAU #3	ESSENCES RÉSEAU #4	ESSENCES RÉSEAU #5
0	0	0	0	0
1	1	1	1	1
2	2	2	2	2
3	3	3	3	3
4	4	4	4	4
5	5	5	5	5
6	6	6	6	6
7	7	7	7	7
8	8	8	8	8
9	9	9	9	9
10	10	10	10	10
11	11	11	11	11
12	12	12	12	12
13	13	13	13	13
14	14	14	14	14
15	15	15	15	15
16	16	16	16	16
17	17	17	17	17
18	18	18	18	18
19	19	19	19	19
20	20	20	20	20
21	21	21	21	21
22	22	22	22	22
23	23	23	23	23
24	24	24	24	24
25	25	25	25	25
26	26	26	26	26
27	27	27	27	27
28	28	28	28	28
29	29	29	29	29
30	30	30	30	30

INDICES DENSITÉ-HAUTEUR

ESSENCES RÉSEAU #1	ESSENCES RÉSEAU #2	ESSENCES RÉSEAU #3	ESSENCES RÉSEAU #4	ESSENCES RÉSEAU #5
0	0	0	0	0
1	1	1	1	1
2	2	2	2	2
3	3	3	3	3
4	4	4	4	4
5	5	5	5	5
6	6	6	6	6
7	7	7	7	7
8	8	8	8	8
9	9	9	9	9
10	10	10	10	10
11	11	11	11	11
12	12	12	12	12
13	13	13	13	13
14	14	14	14	14
15	15	15	15	15
16	16	16	16	16
17	17	17	17	17
18	18	18	18	18
19	19	19	19	19
20	20	20	20	20
21	21	21	21	21
22	22	22	22	22
23	23	23	23	23
24	24	24	24	24
25	25	25	25	25
26	26	26	26	26
27	27	27	27	27
28	28	28	28	28
29	29	29	29	29
30	30	30	30	30

CLASSES D'ÂGE

REPLÈMENTS ÉGAGÉS	10-20	21-30	31-40	41-50	51-60	61-70	71-80	81-90	91-100	101-110	111-120
1	1	1	1	1	1	1	1	1	1	1	1
2	2	2	2	2	2	2	2	2	2	2	2
3	3	3	3	3	3	3	3	3	3	3	3
4	4	4	4	4	4	4	4	4	4	4	4
5	5	5	5	5	5	5	5	5	5	5	5
6	6	6	6	6	6	6	6	6	6	6	6
7	7	7	7	7	7	7	7	7	7	7	7
8	8	8	8	8	8	8	8	8	8	8	8
9	9	9	9	9	9	9	9	9	9	9	9
10	10	10	10	10	10	10	10	10	10	10	10
11	11	11	11	11	11	11	11	11	11	11	11
12	12	12	12	12	12	12	12	12	12	12	12
13	13	13	13	13	13	13	13	13	13	13	13
14	14	14	14	14	14	14	14	14	14	14	14
15	15	15	15	15	15	15	15	15	15	15	15
16	16	16	16	16	16	16	16	16	16	16	16
17	17	17	17	17	17	17	17	17	17	17	17
18	18	18	18	18	18	18	18	18	18	18	18
19	19	19	19	19	19	19	19	19	19	19	19
20	20	20	20	20	20	20	20	20	20	20	20
21	21	21	21	21	21	21	21	21	21	21	21
22	22	22	22	22	22	22	22	22	22	22	22
23	23	23	23	23	23	23	23	23	23	23	23
24	24	24	24	24	24	24	24	24	24	24	24
25	25	25	25	25	25	25	25	25	25	25	25
26	26	26	26	26	26	26	26	26	26	26	26
27	27	27	27	27	27	27	27	27	27	27	27
28	28	28	28	28	28	28	28	28	28	28	28
29	29	29	29	29	29	29	29	29	29	29	29
30	30	30	30	30	30	30	30	30	30	30	30

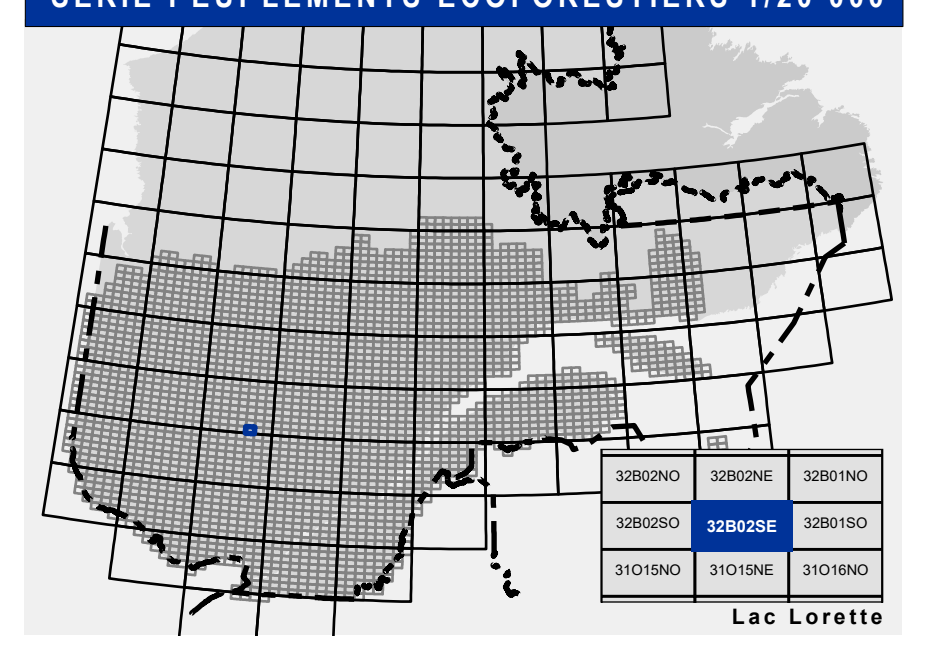
PERTURBATIONS D'ORIGINE

CODE	DESCRIPTION	INTÉRIEURS PARTIELLES
0	0	0
1	1	1
2	2	2
3	3	3
4	4	4
5	5	5
6	6	6
7	7	7
8	8	8
9	9	9
10	10	10
11	11	11
12	12	12
13	13	13
14	14	14
15	15	15
16	16	16
17	17	17
18	18	18
19	19	19
20	20	20
21	21	21
22	22	22
23	23	23
24	24	24
25	25	25
26	26	26
27	27	27
28	28	28
29	29	29
30	30	30

TERRAINS FORESTIERS

CODE	DESCRIPTION	CLASSES DE PENTE
0	0	0
1	1	1
2	2	2
3	3	3
4	4	4
5	5	5
6	6	6
7	7	7
8	8	8
9	9	9
10	10	10
11	11	11
12	12	12
13	13	13
14	14	14
15	15	15
16	16	16
17	17	17
18	18	18
19	19	19
20	20	20
21	21	21
22	22	22
23	23	23
24	24	24
25	25	25
26	26	26
27	27	27
28	28	28
29	29	29
30	30	30

SÉRIE PEUPLLEMENTS ÉCOFORESTIERS 1/20 000



Voies de communication et ponts

- Classe 1, HN - Hors norme
- Classe 2
- Classe 3
- Classe 4
- Classe 5
- Classe 6
- Classe 7
- Classe 8
- Classe 9
- Classe 10
- Classe 11
- Classe 12
- Classe 13
- Classe 14
- Classe 15
- Classe 16
- Classe 17
- Classe 18
- Classe 19
- Classe 20
- Classe 21
- Classe 22
- Classe 23
- Classe 24
- Classe 25
- Classe 26
- Classe 27
- Classe 28
- Classe 29
- Classe 30

Obstacles et infrastructures

- Bâtiment, silo, réservoir
- Chute, rapide, écueil
- Centre de ski alpin
- Hydrobase
- Mine à ciel ouvert
- Pylône
- Terrain de camping
- Tour de télécommunication, tour
- Barrière, barrage de castor
- Remonte-mécanique
- Ligne de transport d'énergie

Courbe de niveau

- Courbe de niveau maîtresse
- Courbe de niveau intermédiaire
- Esker

Morcellement

- Morcellement foncier

Frontières

- Frontière internationale
- Frontière interprovinciale
- Frontière Québec - Terre-Neuve-et-Labrador
- Cette frontière n'est pas définitive

Peuplement écoforestier

- Peuplement écoforestier
- Peuplement improdusif
- Peuplement non forestier

Métadonnées

- Surface de référence géodésique
- Système de coordonnées géométriques
- Projection cartographique
- Origine des altitudes
- Équidistance des courbes de niveau
- Déclinaison magnétique au centre de la feuille en 2006
- Coordonnées géographiques au centre de la feuille
- Longitude origine (méridien central)
- Latitude origine (équateur) 0°
- Coordonnées d'origine
- Facteur d'échelle

Sources

Donnée

Ministère des Ressources naturelles et de la Faune
Ministère des Forêts, de la Faune et des Parcs

Informations forestières

Ministère des Ressources naturelles et de la Faune
Ministère des Forêts, de la Faune et des Parcs

4e programme
2008

Reproduction de cette carte
Date de mise à jour provinciale
Juillet 2020

4 hectares

Réalisation

Production : Ministère des Forêts, Faune, et des Parcs
2100, 4e Avenue Ouest, Québec, QC G1R 5K6
Reproduction de cette carte

Diffusion : Directions des inventaires forestiers

AVERTISSEMENT

Les limites de morcellement foncier représentées sur cette carte n'ont aucune valeur légale. Ces limites sont NON OFFICIELLES et sont utilisées à titre indicatif.

© Gouvernement du Québec