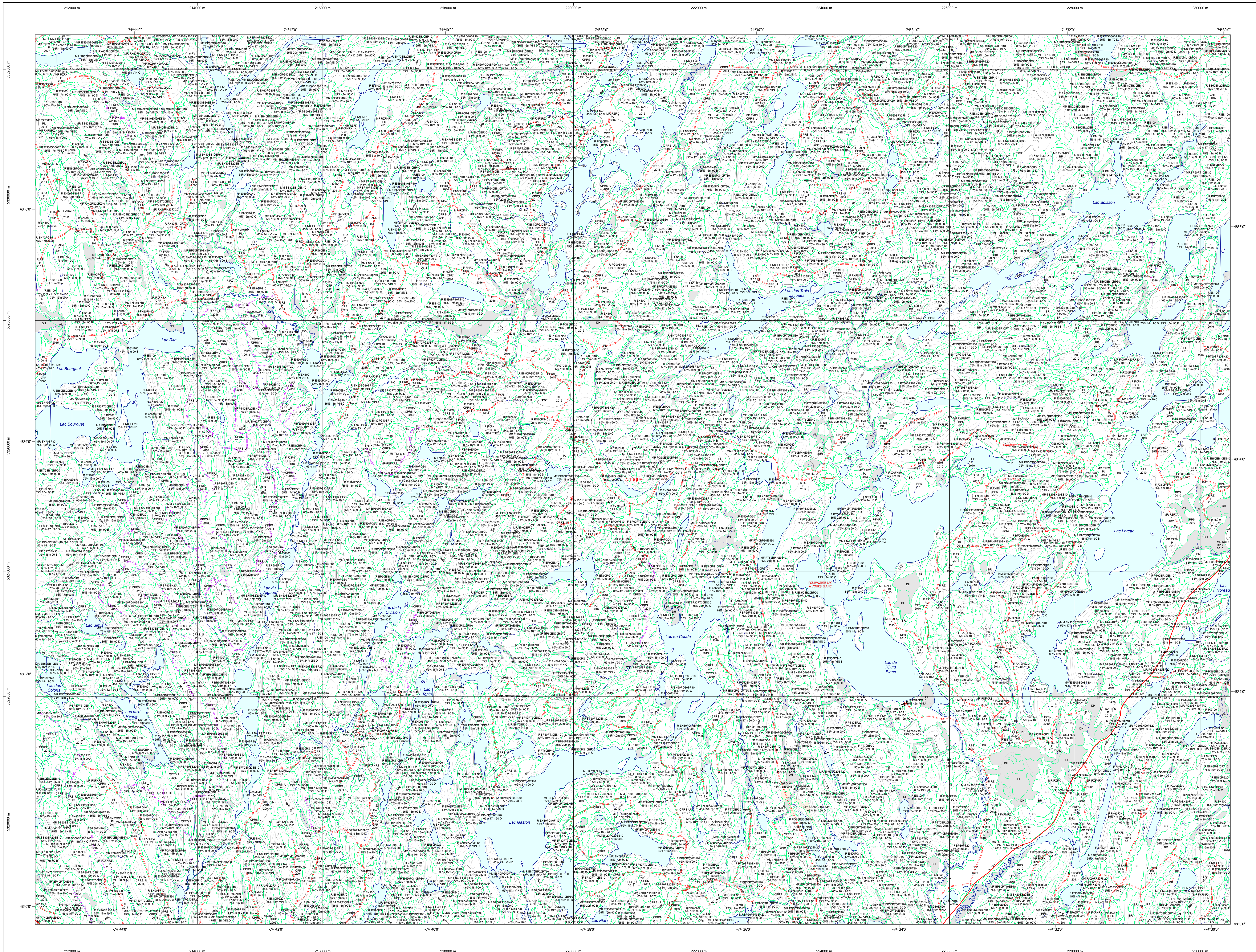


Carte écoforestière

STRATIFICATION ÉCOFORESTIÈRE



Paramètres utilisés pour la cartographie

Code	Description	+7m	-7m	Improductif	Non Forestier
ES	Essence de Sa de APF	X	X	X	X
12	Statut (résineux pds)	X	X	X	X
CT	Intervention d'origine	X	X	X	X
2007	Année d'intervention d'origine	X	X	X	X
EP	Essence d'origine	X	X	X	X
EP	Intervention partielle	X	X	X	X
2018	Année d'intervention partielle	X	X	X	X
EP	Classe de coupe	X	X	X	X
EP	Cote de coupe de Sa de APF	X	X	X	X

La densité est estimée par drone, soit avec des valeurs ± 5%, à l'exception de la valeur 25% (25 ± 25%)

Exemple d'appellation

+7m de hauteur	-7m de hauteur	Intervention d'origine	Intervention partielle	Improductif	Non forestier
ES	ES	CT	EP	OH	NF
75% 12m JN1U	75% 4m 20U	CT 2007	EP 2018		

TYPES DE COUVERT ET ESSENCES

RÉSINEUX
Les résineux constituent 75% et plus de la surface terrière du peuplement.
MI

MIXTE À DOMINANCE RÉSINEUSE
Les résineux constituent de 55% à 74% de la surface terrière du peuplement.
MR

MIXTE SANS DOMINANCE
Les résineux constituent de 45% à 54% de la surface terrière du peuplement.
MS

MIXTE À DOMINANCE FEUILLEUSE
Les résineux constituent de 25% à 44% de la surface terrière du peuplement.
MF

FEUILLEUX
Les résineux constituent moins de 25% de la surface terrière du peuplement.
F

CODE RÉSINEUX	CODE FEUILLEUX	CODE FEUILLEUX
EB	BO	FO
EN	BJ	FR
EU	BL	FX
EV	CB	FZ
ME	CC	FX
MA	CH	FT
ML	CH	FX
MC	CH	FX
PC	CH	FX
PI	CH	FX
PN	CH	FX
PS	CH	FX
PT	CH	FX
RA	CH	FX
SB	CH	FX
TO	CH	FX

CLASSES D'ÂGE

PEUPLIEMENTS ÉQUIVENS	10 à 20	30 à 40	(21 à 40)	(41 à 60)	60 à 80	(81 à 100)	100 à 120	120 à 150
PEUPLIEMENTS INÉQUIVENS	Jeune inéquienne (JIN)			Vieux inéquienne (VIN)				

Étage
Intérieur (INF) / Supérieur (SUP)

Montage (MO)
Un seul étage composé de tiges homogènes en hauteur et en densité > 25%
ex: 110

B-étage (BI)
Couverture > 25% et Couverture > 25%

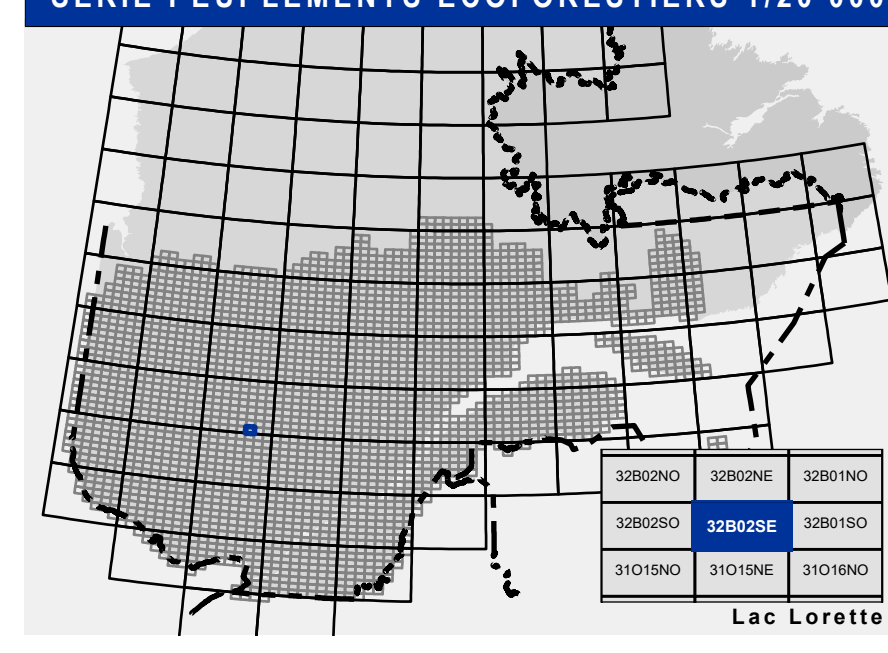
Multitage (MU)
Plus de 2 étages de tiges de 7 mètres et plus. Se retrouvent dans cette catégorie les peuplements jeunes inéquiers (JIN) et vieux inéquiers (VIN).

CODE PERTURBATIONS D'ORIGINE	CODE INTERVENTIONS PARTIELLES
BR	CA
CH	CA
DT	CA
EP	CA
VER	CA
BR	CA
CB	CA
CD	CA
CE	CA
CF	CA
CG	CA
CH	CA
CI	CA
CJ	CA
CK	CA
CL	CA
CM	CA
CN	CA
CO	CA
CP	CA
CQ	CA
CR	CA
CS	CA
CT	CA
CU	CA
CV	CA
CW	CA
CX	CA
CY	CA
CA	CA
CB	CA
CC	CA
CD	CA
CE	CA
CF	CA
CG	CA
CH	CA
CI	CA
CJ	CA
CK	CA
CL	CA
CM	CA
CN	CA
CO	CA
CP	CA
CQ	CA
CR	CA
CS	CA
CT	CA
CU	CA
CV	CA
CW	CA
CX	CA
CY	CA
CA	CA

CODE TERRAINS FORESTIERS IMPRODUCTIFS	CODE CLASSES DE PENTE	DÉSIGNATION	TAUX D'INCLINAISON
DH	A	Nulle	0% à 3%
DS	B	Faible	4% à 9%
AL	C	Moyenne	10% à 15%
	D	Fort	16% à 20%
	E	Écroulé	21% à 30%
	S	Entouré	de 41% et plus

CODE NON FORESTIER	CODE NON FORESTIER
A	GR
AP	ND
AF	LT
ANT	NX
CFO	RO

SÉRIE PEUPLIEMENTS ÉCOFORESTIERS 1/20 000



Voies de communication et ponts

- Classe 1, HN - Hors norme
- Classe 2
- Classe 3
- Classe 4-5
- NC : Non classé, ne répond pas aux critères HN, 1 à 4
- NF : Non forestier (Adresse Québec)
- Pont forestier

Hydrographie écoforestière

- Cours d'eau intermittent
- Cours d'eau permanent, canal
- Hydrographie

Obstacles et infrastructures

- Bâtiment, silo, réservoir
- Chute, rapide, écueil
- Centre de ski alpin
- Hydrobase
- Mine à ciel ouvert
- Pyloène
- Terrain de camping
- Barrière, barrage de castor
- Remonte mécanique
- Ligne de transport d'énergie

Courbe de niveau

- Courbe de niveau maîtresse
- Courbe de niveau intermédiaire
- Esker

Morcellement

- Morcellement foncier

Frontières

- Frontière internationale
- Frontière interprovinciale
- Frontière Québec - Terre-Neuve-et-Labrador (cette frontière n'est pas définitive)

Peuplement écoforestier

- Peuplement écoforestier
- Peuplement improductif
- Peuplement non forestier

Métadonnées

- Surface de référence géodésique
- Système de référence géodésique
- Projet cartographique
- Origine des altitudes
- Équidistance des courbes de niveau
- Déclinaison magnétique au centre de la feuille en 2006
- Coordonnées géographiques au centre de la feuille
- Longitude (origine méridien central)
- Latitude (origine Équateur) 0'
- Coordonnées d'origine
- Facteur d'échelle

Sources
Donnée : Ministère des Ressources naturelles et de la Faune, Ministère des Forêts, de la Faune et des Parcs
14/04/2005 / 08/06/2022

Informations forestières
Nombre inventaires effectués : 56
Année des photos pour la production de la carte (Superficie de recouvrement principale) : 2020
Date de mise à jour provinciale : Juin 2022
Superficie minimale d'appellation des peuplements : 4 hectares

Réalisation
Ministère des Forêts, de la Faune, et des Parcs
3765, Av. Avenue Duval, Québec A1B 0C1

Diffusion
Direction des inventaires forestiers

AVERTISSEMENT
Les limites de morcellement foncier représentées sur cette carte n'ont aucune valeur légale. Ces limites sont NON OFFICIELLES et sont utilisées à titre indicatif.

La couche de chemins est produite par le MFFP avec la collaboration du MERN via le système ROUTARD et présente l'information la plus à jour disponible.

© Gouvernement du Québec