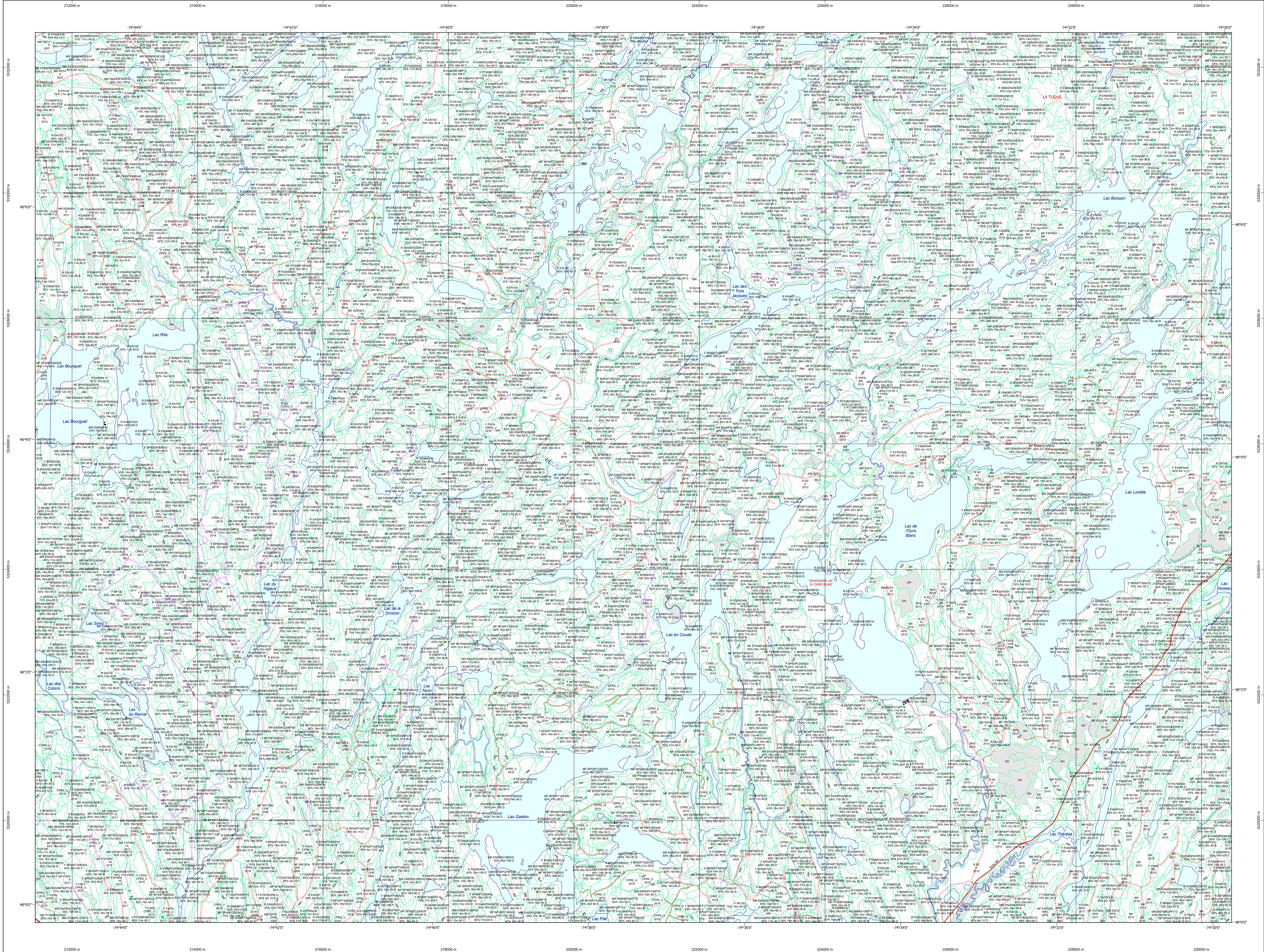


Carte écoforestière

STRATIFICATION ÉCOFORESTIÈRE



Paramètres utilisés pour la cartographie

Code	Description	+7m	-7m	Improductif	Non Forestier
F	Général du couvert forestier (NF)	X	X		
CT	Année d'intervention d'origine	X	X		
IP	Année d'intervention partielle	X	X		
CS	Cote de coupe de la coupe	X	X		X

Exemple d'appellation

+7m de hauteur	-7m de hauteur	Intervention d'origine	Intervention partielle	Improductif	Non forestier
F 75% 12m JN II U	R 75% 4m 20 U	CT 2007	IP 2018	DH	NF

TYPES DE COUVERT ET ESSENCES
Les résineux constituent 75% ou plus de la surface terrière du peuplement.

RÉSINEUX
Les résineux constituent de 55% à 74% de la surface terrière du peuplement.

MIXTE À DOMINANCE RÉSINEUX
Les résineux constituent de 45% à 54% de la surface terrière du peuplement.

MIXTE SANS DOMINANCE
Les résineux constituent de 25% à 44% de la surface terrière du peuplement.

MIXTE À DOMINANCE FEUILLEUSE
Les résineux constituent de 25% à 44% de la surface terrière du peuplement.

FEUILLEUX
Les résineux constituent moins de 25% de la surface terrière du peuplement.

CODE RÉSINEUX		CODE FEUILLEUX		CODE FEUILLEUX	
EB	Épénette blanche	BO	Bouleau gris	FO	Feuille morte
EN	Épénette noire	BJ	Bouleau jaune	FP	Feuille rouge
EU	Épénette rouge	BP	Bouleau à papier (blanc)	FR	Feuille
EV	Épénette de Norvège	CB	Chêne blanc	FT	Feuilles tolérants à l'ombrière
ME	Mélèze européen	CC	Chêne corse	FX	Feuilles indistinctes
MA	Mélèze hybride	CG	Chêne à gros fruits	FZ	Feuilles rebuses indistinctes
ML	Mélèze laricin	CH	Chêne à gros fruits	HA	Hêtres à grandes feuilles
MR	Mélèze rouge	CI	Chêne incolore	NC	Noyer cendré
PC	Pin rigide (des corbeaux)	CM	Chêne à gros fruits	NA	Noyer
PI	Pin sylvestre	CO	Chêne rouvre	CA	Omme d'Amérique
PN	Pin nain	CP	Chêne rouge	OB	Orme
PS	Pin sylvestre	CT	Chêne blanc	OC	Omme de Virginie
RS	Résineux indistinctes	EA	Érable argente	PE	Peuplier naturel
RE	Résineux rebuses indistinctes	EB	Érable noir	PH	Peuplier hybride
RX	Résineux rebuses indistinctes	ED	Érable rouge	PI	Peuplier d'Italie
SB	Sapin baumier	ES	Érable à sucre	PL	Peuplier de Louisiane
TO	Thuja occidentale	ET	Érable à sucre	PT	Peuplier faux-tremble
		FA	Fraux blancs (de l'Est)	TA	Talé d'Amérique
		FR	Fraxinus		
		FT	Fraxinus		
		FX	Fraxinus		
		HA	Hêtres à grandes feuilles		
		NC	Noyer cendré		
		NA	Noyer		
		CA	Omme d'Amérique		
		OB	Orme		
		OC	Omme de Virginie		
		PE	Peuplier naturel		
		PH	Peuplier hybride		
		PI	Peuplier d'Italie		
		PL	Peuplier de Louisiane		
		PT	Peuplier faux-tremble		
		TA	Talé d'Amérique		

CLASSES D'ÂGE

PEUPLIEMENTS ÉQUIVOCQUES	10 (0 à 20)	30 (21 à 40)	50 (41 à 60)	80 (61 à 80)	100 (81 à 100)	130 (101 à 120)	150 (121 et plus)
PEUPLIEMENTS ÉQUIVOCQUES	Jeune inégale (JIN)			Vieux inégale (VIN)			

Étage
Intérieur (INF) / Supérieur (SUP)

Monétage (MO) ex: 110
Un seul étage composé de tiges homogènes en hauteur et en densité > 25%

B-stage (BU) ex: 120
Couverture > 25% et Couverture > 25%

Multitage (MU)
Plus de 2 étages de tiges de 7 mètres et plus. Se retrouve dans cette catégorie les peuplements jeunes inégaux (JIN) et vieux inégaux (VIN).

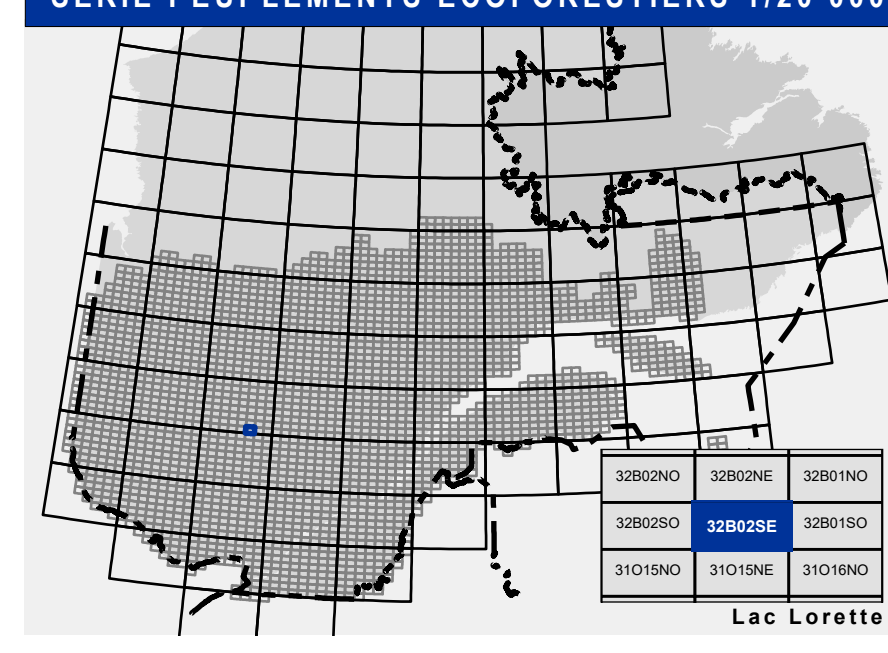
CODE PERTURBATIONS D'ORIGINE		CODE INTERVENTIONS PARTIELLES	
BR	Brûls total	CA	Coupe d'assainissement
CH	Chablis total	CM	Coupe de ramification
DT	Dépassement total	CD	Coupe à diamètre limite
EG	Épidémie grave	CE	Coupe à diamètre limite
VE	Vegetation grave	CC	Coupe progressive inégale

INTERVENTIONS D'ORIGINE		CODE INTERVENTIONS PARTIELLES	
BR	Brûls total	CA	Coupe d'assainissement
CH	Chablis total	CM	Coupe de ramification
DT	Dépassement total	CD	Coupe à diamètre limite
EG	Épidémie grave	CE	Coupe à diamètre limite
VE	Vegetation grave	CC	Coupe progressive inégale

CODE	TERRAINS FORESTIERS IMPRODUCTIFS	CODE	CLASSES DE PENTE	DÉSIGNATION	Taux d'inclinaison
DH	Dénué ou semi-dénué humide	A	Nulle		0% à 3%
DS	Dénué ou semi-dénué sec	B	Faible		4% à 9%
AL	Autre	C	Douce		9% à 15%
		D	Moyenne		16% à 20%
		E	Forte		21% à 25%
		F	Extrême		26% à 30%
		S	Sommet		Entouré de 41% et plus

CODE NON FORESTIER		CODE NON FORESTIER	
A	Terrain agricole	GR	Gravier
AE	Année d'implémentation et d'éclaircie de plus	ND	Nid, site inoccupé
AF	Terrain agricole localisé dans les secteurs à vocation forestière	LE	Ligne de transport d'énergie
ANT	Mieux forestier perturbé par l'activité humaine (non-bois)	NX	Nid non exploité à l'intérieur d'un traitement (bois)
CFO	Camp forestier	RO	Route et autoroute (empierre)

SÉRIE PEUPLIEMENTS ÉCOFORESTIERS 1/20 000



Voies de communication et ponts

- Classe 1, HN - Hors norme
- Classe 2
- Classe 3
- Classe 4-5
- NF: Non classé, ne répond pas aux critères HN, 1 à 4
- NF: Non forestier (Adresse Québec)
- Pont forestier

Hydrographie écoforestière

- Cours d'eau intermittent
- Cours d'eau permanent, canal
- Hydrographie

Obstacles et infrastructures

- Bâtiment, site, réservoir
- Chute, rapide, écueil
- Centre de ski alpin
- Hydrobase
- Mine à ciel ouvert
- Pylône
- Terrain de camping
- Tour de télécommunication, tour
- Barrière, barrage de castor
- Remonte-mécanique
- Ligne de transport d'énergie

Corbe de niveau

- Corbe de niveau maitresse
- Corbe de niveau intermédiaire
- Esker

Morcellement

- Morcellement foncier

Frontières

- Frontière internationale
- Frontière interprovinciale
- Frontière Québec - Terre-Neuve-et-Labrador (cette frontière n'est pas définitive)

Peuplement écoforestier

- Peuplement écoforestier
- Peuplement improductif
- Peuplement non forestier

Métadonnées

- Surface de référence géodésique
- Système de référence géodésique
- Projet cartographique
- Origine des altitudes
- Équidistance des courbes de niveau
- Déclinaison magnétique au centre de la feuille en 2026
- Coordonnées géographiques au centre de la feuille en 2026
- Longitude (origine méridien central)
- Latitude d'origine (équateur) 0°
- Coordonnées d'origine
- Facteur d'échelle: 0,9999

Matadonnées

- Ellipsoïde: GRS 80
- Mercator: UTM (SICR)
- Mercator transverse modifiée (MTM), zone de 3°
- Système de coordonnées planaires du Québec (SCQP)
- Fusée: 18
- CGVD 28 (Niveau moyen des mers)
- 10 mètres
- 15° 44' OUEST
- 74° 37' 10" 48° 3' 45"
- 73° 30' ouest
- Longitude géographique au centre de la feuille en 2026
- Latitude d'origine (équateur) 0°
- Coordonnées d'origine
- Facteur d'échelle: 0,9999

Informations forestières

- Année d'inventaire: 2020
- Année de photos pour la production de la carte (Expertise de recensement principale): Octobre 2023
- Date de mise à jour provinciale: 4 hectares
- Superficie minimale d'appellation des peuplements

Production: Ministère des Ressources naturelles et des Forêts

Diffusion: Direction des inventaires forestiers

AVERTISSEMENT: Les limites de morcellement foncier représentées sur cette carte n'ont aucune valeur légale. Ces limites sont NON OFFICIELLES et sont utilisées à titre indicatif.

Le coupe de chemin est produit par le MRNF à partir du système ROUTARD et contient l'information la plus à jour disponible.

© Gouvernement du Québec

Sources

- Donnée: 14/04/2005
- Organisme: Ministère des Ressources naturelles et de la Faune / Ministère des Ressources naturelles et des Forêts

Informations forestières

- Année d'inventaire: 2020
- Année de photos pour la production de la carte (Expertise de recensement principale): Octobre 2023
- Date de mise à jour provinciale: 4 hectares
- Superficie minimale d'appellation des peuplements

Production: Ministère des Ressources naturelles et des Forêts

Diffusion: Direction des inventaires forestiers

AVERTISSEMENT: Les limites de morcellement foncier représentées sur cette carte n'ont aucune valeur légale. Ces limites sont NON OFFICIELLES et sont utilisées à titre indicatif.

Le coupe de chemin est produit par le MRNF à partir du système ROUTARD et contient l'information la plus à jour disponible.

© Gouvernement du Québec