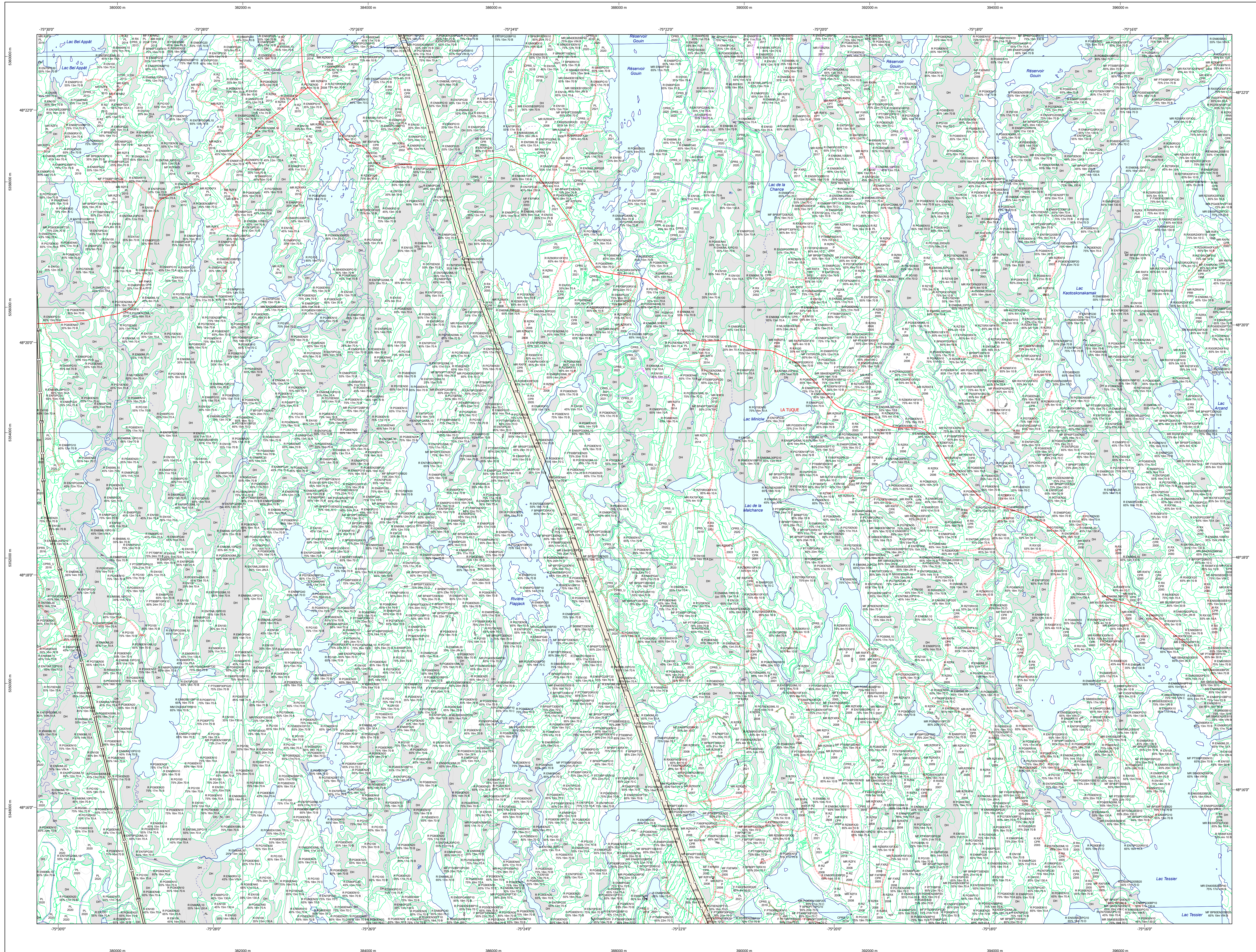


# Carte écoforestière

## STRATIFICATION ÉCOFORESTIÈRE



**Paramètres utilisés pour la cartographie**

Code	Description	+7m	-7m	Improductif	Non Forestier
EM503200-10	Essence de S-de APT	X	X		
L16	Général de couvert forestier (NF)	X	X		
L2	Hauteur (métre-pieds)	X	X		
CT	Intervention d'origine	X	X		
2007	Année d'intervention d'origine	X	X		
EL	Épissime (NF)	X	X		
EP	Épissime partielle	X	X		
2018	Année d'intervention partielle	X	X		
IF	Classe de coupe	X	X	X	X
MI	Cote de mesure de la APT				

La densité est estimée par dizaine, soit avec des valeurs  $\pm 5\%$ , à l'exception de la valeur 25% (25  $\pm 20\%$ ).

**Exemple d'appellation**

+	-	Intervention	Épissime	Improductif	Non forestier
EM503200-10	R16091100	CT	2018		
75% 12m JNII	75% 4m 201				

**TYPES DE COUVERT ET ESSENCES**  
 Les réseaux constituent 75% et plus de la surface terrière du peuplement.  
**MIXTE À DOMINANCE RESINEUSE**  
 Les réseaux constituent de 55% à 74% de la surface terrière du peuplement.  
**MIXTE SANS DOMINANCE**  
 Les réseaux constituent de 45% à 54% de la surface terrière du peuplement.  
**MIXTE À DOMINANCE FEUILLEUSE**  
 Les réseaux constituent de 25% à 44% de la surface terrière du peuplement.  
**FEUILLE**  
 Les réseaux constituent moins de 25% de la surface terrière du peuplement.

CODE	RESINEUSES	CODE	FEUILLEUSES	CODE	FEUILLEUSES
EB	Épétie blanche	BO	Bouleau gris	FO	Feuille noire
EN	Épétie noire	BJ	Bouleau jeune	FP	Feuille rouge
EU	Épétie rouage	BP	Bouleau à papier (blanc)	FR	Filix
EV	Épétie de Norvège	CB	Chêne blanc	FT	Fuilles tolérantes à l'ombre
ME	Mélèze européen	CC	Chêne rouge	FI	Fuilles exotiques
MH	Mélèze hybride	CD	Chêne à gros fruits	FZ	Fuilles recobées intermédiaires
MA	Mélèze américaine	CA	Coupe à gros fruits	FA	Fuilles à grandes feuilles
ML	Mélèze laricin	CC	Chêne bicoloré	NC	Noyer candide
PC	Pin rigide (des côtes)	CA	Chêne rouge	CA	Chêne rouge
PI	Pin rigide	CE	Coupe à gros fruits	CA	Omé d'Amérique
PN	Pin nage	EA	Épétie blanche	CP	Peuplier blanc
PI	Pin naturel	EA	Épétie argente	CV	Ostrya de Virginie
PS	Pin sylvestre	EA	Épétie rouge	CP	Peuplier baume
PD	Pin d'épicéa (de l'Est)	EA	Épétie noire	EP	Peuplier naturel
PK	Pin de résineux indistincts	EA	Épétie blanche	ES	Épétie blanche
RS	Résineux indistincts	EA	Épétie blanche	ES	Épétie blanche
RI	Résineux indistincts	EA	Épétie blanche	ES	Épétie blanche
SA	Sapin Baumeier	EA	Épétie blanche	ES	Épétie blanche
TO	Thuja occidentale	EA	Épétie blanche	ES	Épétie blanche

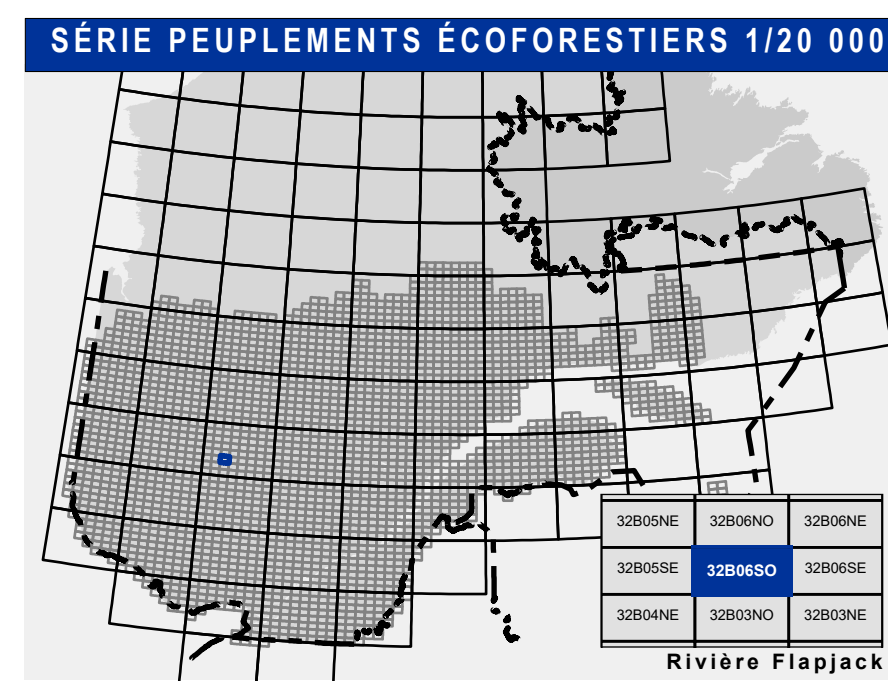
FEUILLEMENTS	CLASSES D'ÂGE
JEUNES (0 à 20)	Jeune inéquivalente (JN)
JEUNES (21 à 40)	Jeune inéquivalente (JN)
JEUNES (41 à 60)	Jeune inéquivalente (JN)
JEUNES (61 à 80)	Jeune inéquivalente (JN)
JEUNES (81 à 100)	Jeune inéquivalente (JN)
JEUNES (101 à 120)	Jeune inéquivalente (JN)
JEUNES (121 à plus)	Jeune inéquivalente (JN)

**Étages (structure verticale des tiges de 7 m et plus)**

Étage	Intérieur (INF)	Supérieur (SUP)
Monétage (MO) ex: 110	Un seul étage composé de tiges homogènes en hauteur et en densité > 25%	
B-tage (BU) ex: 120	Couverture > 25%	Couverture > 25%
Multitage (ML)	Plus de 2 étages de tiges de 7 mètres et plus. Se retrouvent dans cette catégorie les peuplements jeunes inégaux (JN) et vieux inégaux (VN).	

CODE	FERTURBATIONS D'ORIGINE	CODE	INTERVENTIONS PARTIELLES
BR	Brûlé total	CA	Coupe d'assainissement
CH	Chablis total	CA	Coupe d'assainissement
DT	Dépassement total	CD	Coupe d'amélioration
ES	Épidémie grave	CD	Coupe en damier
VER	Verges graves	CE	Coupe à diamètre limite
		CEA	Coupe progressive irrégulière
		CP	Coupe de préajustage
		CP	Coupe de préajustage
		CP	Coupe de préajustage

CODE	TERRAINS FORESTIERS IMPRODUCTIFS	CODE	CLASSES DE PENTE
DH	Dénué ou semi-dénué humide	A	Nulle
DS	Dénué ou semi-dénué sec	B	Faible
AL	Aulnaie	C	5% à 15%
		D	16% à 30%
		E	31% à 40%
		F	41% à plus
		S	Entouré de 41% et plus



- Voies de communication et ponts**
- Classe 1, HN - Hors norme
  - Classe 2
  - Classe 3
  - Classe 4-5
  - NC: Non classé, ne répond pas aux critères HN, 1 à 4
  - NF: Non forestier (Adresse Québec)
  - Pont forestier
- Hydrographie écoforestière**
- Cours d'eau intermittent
  - Cours d'eau permanent, canal
  - Hydrographie
- Obstacles et infrastructures**
- Bâtiment, silo, réservoir
  - Chute, rapide, écueil
  - Centre de ski alpin
  - Hydrobase
  - Mine à ciel ouvert
  - Pylône
  - Terrain de camping
  - Tour de télécommunication, tour
  - Barrière, barrage de castor
  - Remonte-mécanique
  - Ligne de transport d'énergie
- Courbe de niveau**
- Courbe de niveau mâtresse
  - Courbe de niveau intermédiaire
  - Eskar
- Morcellement**
- Morcellement foncier
- Frontières**
- Frontière internationale
  - Frontière interprovinciale
  - Frontière Québec - Terre-Neuve-et-Labrador (cette frontière n'est pas définitive)
- Peuplement écoforestier**
- Peuplement écoforestier
  - Peuplement improductif
  - Peuplement non forestier
- Métadonnées**
- Surface de référence géodésique: Ellipsoïde GRS 80, NAD 83 (CGCR)
  - Système de coordonnées planaires: Métrique transverse modifiée (MTM), zone de 3°, Système de coordonnées planaires du Québec (SCOPQ) feuille 2
  - Projection cartographique: UTM
  - Origine des altitudes: CGVD 28 (Niveau moyen des mers)
  - Équidistance des courbes de niveau: 10 mètres
  - Déclinaison magnétique au centre de la feuille en 2026: 15° 22' OUEST
  - Coordonnées géographiques au centre de la feuille: 72° 22' 30" 48' 18" 45" N, 78° 30' ouest
  - Longitude d'origine (équateur): 0°
  - Coordonnées d'origine: X: 500 800 mètres; Y: 0 mètre
  - Facteur d'échelle: 0.999

**Sources**  
 Donnée: Assise cartographique (données topographiques), Ministère des Ressources naturelles et de la Faune  
 Système de coordonnées planaires: Ministère des Ressources naturelles et des Forêts

**Informations forestières**  
 Numéro d'inventaire: 460544120  
 Année des photos pour la production de la carte: 2020  
 Espèce(s) de recensement principale(s):  
 Date de mise à jour provinciale: Octobre 2023  
 Surface minimale d'appellation des peuplements: 4 hectares

**Réalisation**  
 Production: Ministère des Ressources naturelles et des Forêts  
 Québec, 4750, de l'avenue Duval, boîte 1109  
 Québec (Québec) G1H 8G6  
 Diffusion: Direction des inventaires forestiers

**AVERTISSEMENT**  
 Les limites de morcellement foncier représentées sur cette carte n'ont aucune valeur légale. Ces limites sont NON OFFICIELLES et sont utilisées à titre indicatif.

La couche de chemin est produite par le MRNF à partir du système ROUTARD et contient l'information la plus à jour disponible.

© Gouvernement du Québec