

Carte écoforestière

STRATIFICATION ÉCOFORESTIÈRE

Paramètres utilisés pour la cartographie

Code	Description	+ 7m	- 7m	Improductif	Non forestier
B38B	Conifères de basse altitude	x	x	x	x
B38C	Conifères de moyenne altitude	x	x	x	x
B38D	Conifères de haute altitude	x	x	x	x
B39	Conifères de basse altitude	x	x	x	x
B40	Conifères de moyenne altitude	x	x	x	x
B41	Conifères de haute altitude	x	x	x	x
B42	Conifères de basse altitude	x	x	x	x
B43	Conifères de moyenne altitude	x	x	x	x
B44	Conifères de haute altitude	x	x	x	x

Exemple d'appellation

7m de hauteur	7m de hauteur	Improductif	Non forestier
BH EC 98 C	CA 98 D	A CH	VF
BH EC 98 C	CA 98 D	A CH	VF

TYPES DE COUVERT ET ESSENCES SELON LE PROGRAMME D'INVENTAIRE

Recensement des essences forestières et résineux occurrant annuellement plus de 25% et de 75% de la surface totale couverte par les essences résineuses.

FELIQUES
Recensement des essences feuillues et résineux occurrant annuellement plus de 25% et de 75% de la surface totale couverte par les essences feuillues.

MELANGES
Recensement des essences feuillues et résineux occurrant annuellement plus de 25% et de 75% de la surface totale couverte par les essences feuillues.

CODE	ESSENCES FEUILLUES F'	CODE	ESSENCES FEUILLUES F'	CODE	ESSENCES FEUILLUES F'	CODE	ESSENCES FEUILLUES F'
EA	Aune	EB	Épicéa	EC	Épicéa	ED	Épicéa
EA	Aune	EB	Épicéa	EC	Épicéa	ED	Épicéa
EA	Aune	EB	Épicéa	EC	Épicéa	ED	Épicéa
EA	Aune	EB	Épicéa	EC	Épicéa	ED	Épicéa

INDICES DENSITÉ-HAUTEUR

Indice de densité	Indice de hauteur	A1	A2	A3	A4	A5	A6	A7	A8	A9
20%	20%									
20%	20%									
20%	20%									

CLASSES D'ÂGE

REPLEMENTS	0-10	10-20	20-30	30-40	40-50	50-60	60-70	70-80	80-90	90-100	100-110
EQUILIBRÉS											
NEUTRES											
REGULIERS											

PERTURBATIONS D'ORIGINE

Code	Description	Code	Description	Code	Description	Code	Description
CHT	Châtais total	CON	Conversion de peuplement	CHT	Châtais total	CON	Conversion de peuplement
ES	Éclaircie totale	DLD	Coupe à diamètre limité avec	ES	Éclaircie totale	DLD	Coupe à diamètre limité avec
BR	Bûle totale	CAM	Coupe à surface d'éclaircie	BR	Bûle totale	CAM	Coupe à surface d'éclaircie

PERTURBATIONS MOYENNES

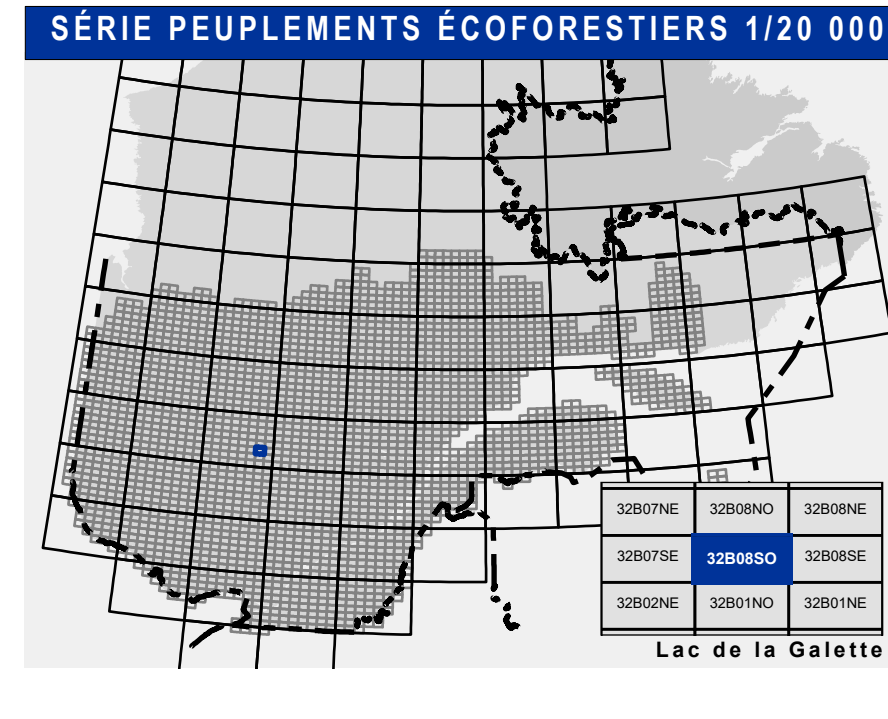
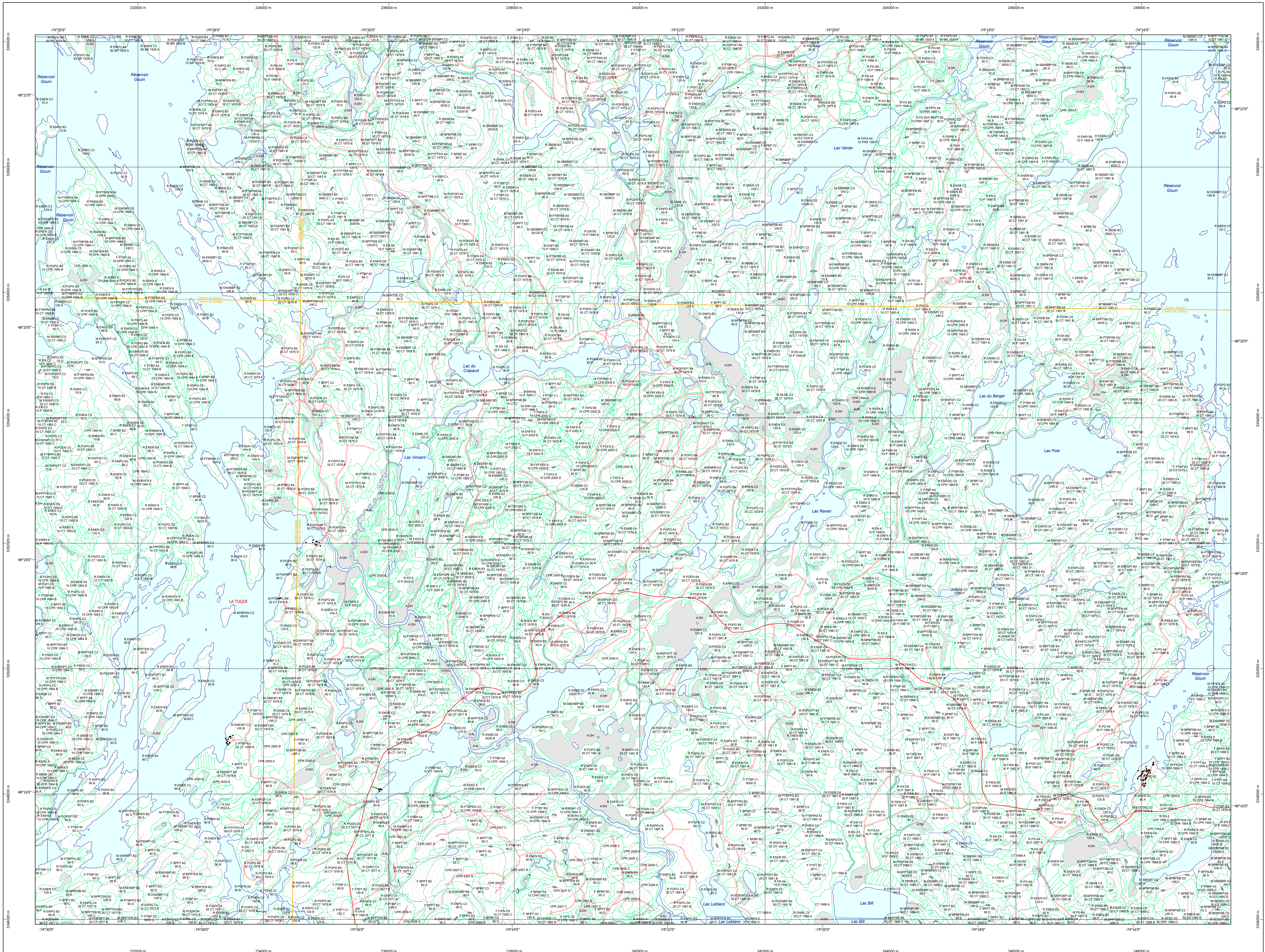
Code	Description	Code	Description	Code	Description	Code	Description
RMP	Régénération moyenne	RNS	Régénération sans brûlis	RMP	Régénération moyenne	RNS	Régénération sans brûlis
CHP	Châtais partiel	RNL	Régénération avec brûlis	CHP	Châtais partiel	RNL	Régénération avec brûlis
DF	Débranchement partiel du feuillage	RNR	Régénération avec brûlis et	DF	Débranchement partiel du feuillage	RNR	Régénération avec brûlis et

TERRAINS FORESTIERS IMPRODUCTIFS

Code	Description	Code	Description	Code	Description	Code	Description
DH	Débranchement ou semi-débranchement	N	Nulle	DH	Débranchement ou semi-débranchement	N	Nulle
AL	Altitude	F	Faible	AL	Altitude	F	Faible
		M	Moyenne			H	Haute

CLASSES DE PENTE

Code	Description	Code	Description	Code	Description	Code	Description
N	Nulle	1	0 à 3%	N	Nulle	1	0 à 3%
F	Faible	2	3 à 8%	F	Faible	2	3 à 8%
M	Moyenne	3	8 à 15%	M	Moyenne	3	8 à 15%
H	Haute	4	15 à 25%	H	Haute	4	15 à 25%



Voies de communication et ponts

	Classe 1, HN - Hors norme
	Classe 2
	Classe 3
	Classe 4
	Classe 5
	Classe 6
	Classe 7
	Classe 8
	Classe 9
	Classe 10
	Classe 11
	Classe 12
	Classe 13
	Classe 14
	Classe 15
	Classe 16
	Classe 17
	Classe 18
	Classe 19
	Classe 20
	Classe 21
	Classe 22
	Classe 23
	Classe 24
	Classe 25

Obstacles et infrastructures

	Bâtiment, silo, réservoir
	Chute, rapide, écueil
	Centre de ski alpin
	Hydrobase
	Mine à ciel ouvert
	Pyrène
	Terrain de camping
	Tour de télécommunication, tour
	Barrière, barrage de castor
	Remonte mécanique
	Ligne de transport d'énergie

Courbe de niveau

	Courbe de niveau mâtresse
	Courbe de niveau intermédiaire
	Estacé

Peuplement écoforestier

	Peuplement écoforestier
	Peuplement improductif
	Peuplement non forestier

Matadonnées

Surface de référence géodésique: Ellipsoïde GR5 80, NAD 83 (CGCR)

Système de référence géodésique: Métrique transverse modifiée (MTM), zone de 3°, Système de coordonnées planaires du Québec (SCQP)

Projection cartographique: COVD 28 (Niveau moyen des mers)

Origine des altitudes: Déclinaison des courbes de niveau 10 mètres

Déclinaison magnétique au centre de la feuille en 2006: 16° 01' OUEST

Coordonnées géographiques au centre de la feuille: 74° 22' 31.70" 48° 19' 45.14"

Longitude (origine méridien central): 73° 30' ouest

Latitude (origine Équateur): 0°

Coordonnées d'origine: X: 304 808 mètres; Y: 0 mètre

Facteur d'échelle: 0.9999

Sources

Données: Ministère des Ressources naturelles et de la Faune, Ministère des Forêts, de la Faune et des Parcs

Informations forestières: Ministère des Forêts, de la Faune et des Parcs

Programme: 4e programme

Date de mise à jour provinciale: Juin 2021

4 hexactes

Production: Ministère des Forêts, de la Faune, et des Parcs

Échelle: 1:50 000

Date: Juin 2021

AVERTISSEMENT

Les limites de parcelles forestières représentées sur cette carte n'ont aucune valeur légale. Ces limites sont NON OFFICIELLES et sont utilisées à titre indicatif.

La couche de chemin est produite par le MFFP avec la collaboration de MERN via le système ROUTARD et présente l'information la plus à jour disponible.

Gouvernement du Québec

