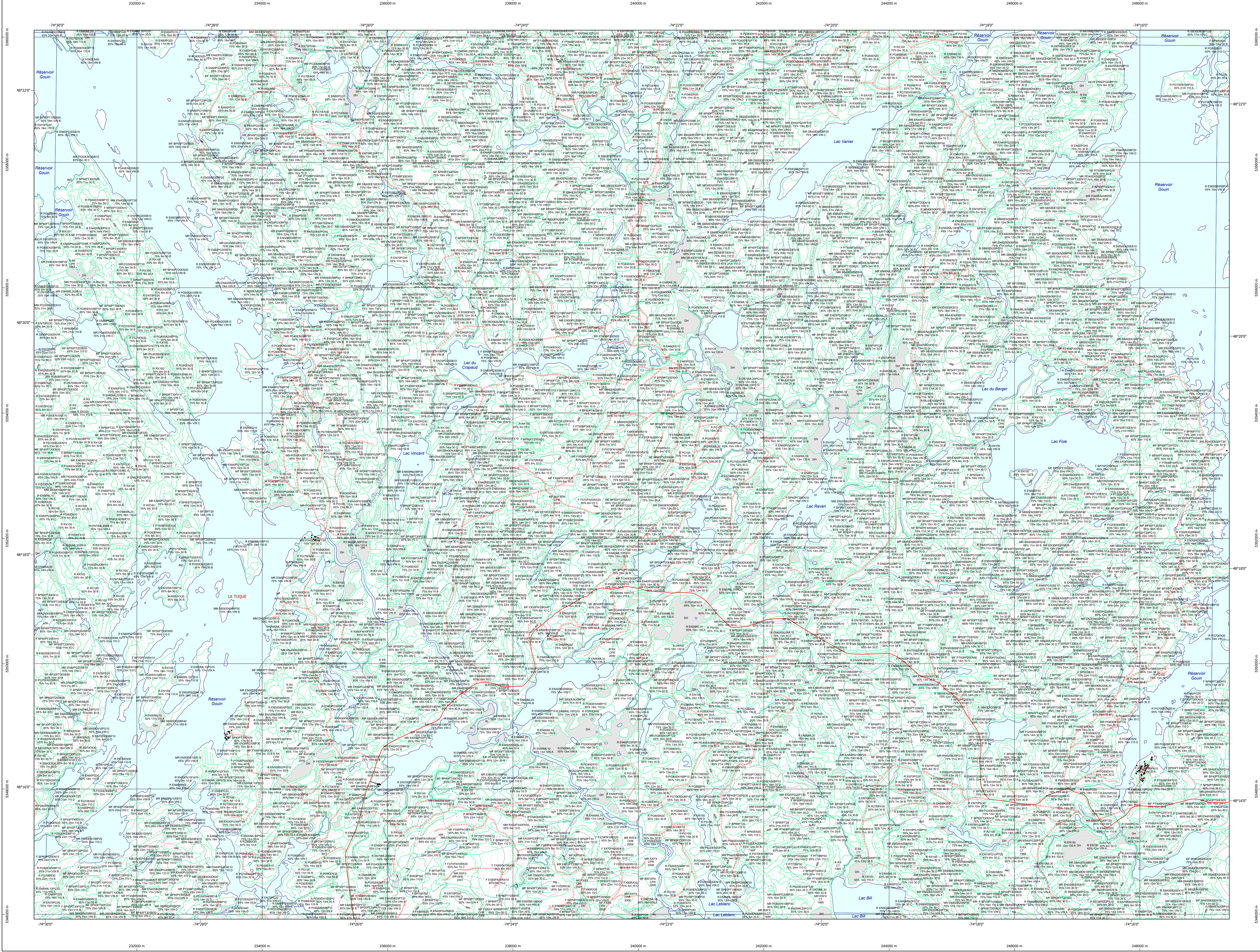


# Carte écoforestière

## STRATIFICATION ÉCOFORESTIÈRE



Code	Description	+7m	-7m	Improductif	Non Forestier
E	Essence de 5e APPT	X	X	X	X
EN	Essence de 4e APPT	X	X	X	X
I	Intervention d'origine	X	X	X	X
IP	Intervention partielle	X	X	X	X
INT	Intervention totale	X	X	X	X
M	Matériau de terrain	X	X	X	X

+7m de hauteur	-7m de hauteur	Intervention d'origine	Intervention partielle	Improductif	Non forestier
# F#300300A.10 75% 12m J#11U	# F#300300A.10 75% 4m 20 U	INT	IP	OH	NP

**TYPES DE COUVERT ET ESSENCES**  
Les résineux constituent 75% plus de la surface terrière du peuplement.

**RÉSINEUX**  
Les résineux constituent 55% à 74% de la surface terrière du peuplement.

**MIÈTE À DOMINANCE RÉSINEUSE**  
Les résineux constituent de 25% à 44% de la surface terrière du peuplement.

**MIÈTE SANS DOMINANCE**  
Les résineux constituent de 45% à 54% de la surface terrière du peuplement.

**MIÈTE À DOMINANCE FEUILLEUSE**  
Les résineux constituent de 25% à 44% de la surface terrière du peuplement.

**FEUILLEUX**  
Les résineux constituent moins de 25% de la surface terrière du peuplement.

CODE RÉSINEUX	CODE FEUILLEUX	CODE FEUILLEUX
EB Epérette blanche	BO Bouleau gris	FO Féline noir
EN Enette noire	BJ Bouleau jeune	FP Féline rouge
EU Enette rouge	BL Bouleau à papier (blanc)	FR Féline
EV Enette de Norvège	CB Chêne blanc	FT Feuillus tolérants à l'ombre
ES Esprit de feu	CC Chêne corne	FX Feuillus exigeants
ME Mélèze hybride	CH Chêne à gros fruits	FZ Feuillus redoux indéterminés
ML Mélèze laricin	CI Chêne érable	FA Feuilles à grandes feuilles
MH Mélèze à petites feuilles	CO Chêne rouge	NC Noyer cendré
MA Mélèze à grandes feuilles	CS Chêne à gros fruits	NI Noyer noir
MR Mélèze rouge	CP Chêne rouge	NO Noyer doux
PC Pin rigide (des côtes)	CA Chêne jaune	CA Chêne Amérindien
PI Pin rigide (de la montagne)	CE Chêne érable	CA Chêne Amérindien
PN Pin naturel	EA Érable argenté	CV Ostryer de Virginie
PS Pin sylvestre	EB Érable rouge	EO Érable noir
PR Pin résineux	ED Érable blanc (de l'Est)	PE Feuillus naturels
RS Résineux indénombrés	ES Érable à sucre	PF Feuillus à petites feuilles
RS Résineux redoux indéterminés	ES Érable à sucre	PK Feuillus à grandes feuilles
SA Sapin baumier	FB Feuilles blanches (de l'Est)	PT Feuilles à grandes feuilles
SB Sapin baumier	FG Feuillus sur stations humides	TA Feuilles à grandes feuilles
TH Thuja occidentalis	FN Feuillus non commerciaux	

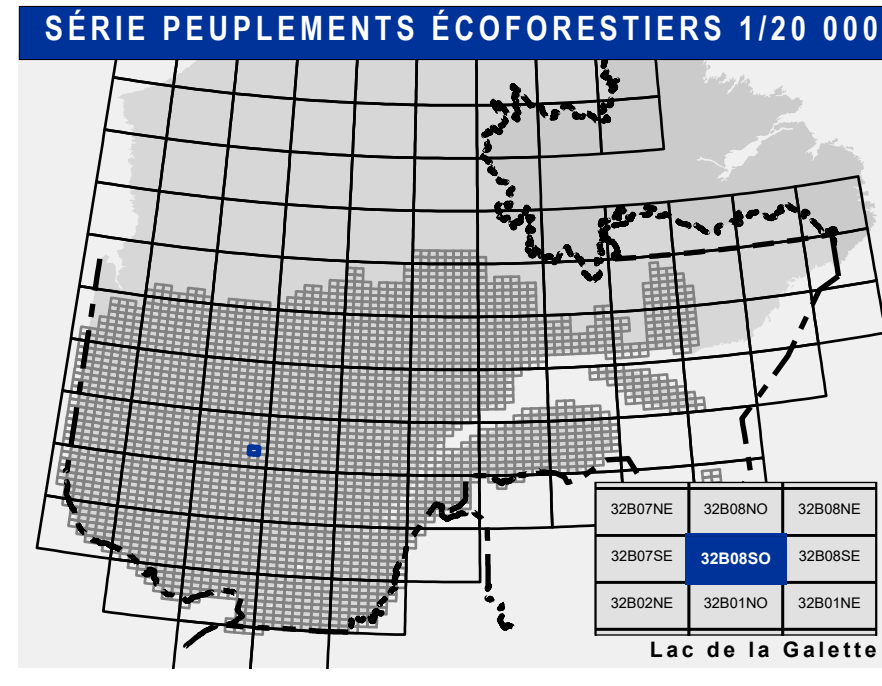
PEULEMENTS	CLASSES D'ÂGE					
	0 à 20	21 à 30	31 à 40	41 à 50	51 à 60	61 à 100
PEULEMENTS	Jeunes inégales (JI)					
MEURTRIÈRES	Vieux inégales (VI)					

Étage	Structure verticale des tiges de 7 m et plus	
	Intérieur (INT)	Supérieur (SUP)
Monotage (MO) ex: 110	Un seul étage composé de tiges homogènes en hauteur et en couverture > 25%	
B-étage (BI) ex: 1000	Couverture > 25%	Couverture > 25%
Multitriage (MU)	Plus de 2 étages de tiges de 7 mètres et plus. Se retrouvent dans cette catégorie les peuplements jeunes inégaux (JI) et vieux inégaux (VI).	

CODE PERTURBATIONS D'ORIGINE	CODE INTERVENTIONS PARTIELLES
BR Brûls total	CA Coupe d'assainissement
CH Chablis total	CO Coupe ordinaire
DI Débardage total	CAM Coupe d'amélioration
EG Epidémie grave	CD Coupe en damier
VER Versage grave	CDA Coupe à diamètre limite
	CE Coupe de préséparation
	CIP Coupe progressive irrégulière
	CP Coupe de jarriage
	CJP Coupe de jarriage par pied d'arbre ou groupe d'arbres
	CJPC Coupe de jarriage par coupe partielle
	CJPT Coupe de jarriage par trouées
	CJPCC Coupe progressive irrégulière phase finale
	CJPCCN Conversion de peuplement
	CJPCN Conversion de peuplement (nouveau)
	CJPCN Conversion de peuplement (ancien)
	CJPCN Conversion de peuplement (mixte)
	CJPCN Conversion de peuplement (mixte)
	CJPCN Conversion de peuplement (mixte)
	CJPCN Conversion de peuplement (mixte)
	CJPCN Conversion de peuplement (mixte)
	CJPCN Conversion de peuplement (mixte)
	CJPCN Conversion de peuplement (mixte)

CODE TERRAINS FORESTIERS IMPRODUCTIFS	CODE CLASSES DE PENTE	DESIGNATION	Taux d'inclinaison
DH Déroulé ou semi-déroulé humide	A	Nulle	0% à 3%
DS Déroulé ou semi-déroulé sec	B	Faible	4% à 9%
AL Aulnaie	C	Douce	9% à 15%
	D	Moyenne	16% à 24%
	E	Fort	25% à 39%
	F	Très fort	40% à 49%
	S	Sommet	Enfouie de 41% et plus

CODE NON FORESTIER	CODE NON FORESTIER
A Terrain agricole	GR Gravure
AP Aire d'empiètement et d'abandon de plus de 1 an	IN Site inondé, site exondé
AL Aire agricole localisée dans les secteurs à vocation forestière	LE Ligne de transport d'énergie
ANT Mieux forestier perturbé par l'activité humaine	MI Mieux forestier perturbé par l'activité humaine (non boisé)
CFO Camp forestier	NX Inclusion non exploitée à l'intérieur d'un traitement (non boisé)
	RO Route et autoroute (emprièvement)



**Voies de communication et ponts**

- Classe 1, HN - Hors norme
- Classe 2
- Classe 3
- Classe 4-5
- NC : Non classé, ne répond pas aux critères HN, 1 à 4
- NF : Non forestier (Adresse Québec)
- Pont forestier

**Hydrographie écoforestière**

- Cours d'eau intermittent
- Cours d'eau permanent, canal
- Hydrographie

**Obstacles et infrastructures**

- Bâtiment, site, réservoir
- Chute, rapide, écueil
- Centre de ski alpin
- Hydrobase
- Mine à ciel ouvert
- Pylône
- Terrain de camping
- Tour de télécommunication, tour
- Barrière, barrage de castor
- Remonte mécanique
- Ligne de transport d'énergie

**Courbe de niveau**

- Courbe de niveau maigre
- Courbe de niveau intermédiaire
- Eskar

**Morcellement**

- Morcellement foncier

**Frontières**

- Frontière internationale
- Frontière interprovinciale
- Frontière Québec - Terre-Neuve-et-Labrador (cette frontière n'est pas définitive)

**Peuplement écoforestier**

- Peuplement écoforestier
- Peuplement improductif
- Peuplement non forestier

**Matadonnées**

- Surface de référence géodésique
- Système de référence géodésique
- Projection cartographique
- Origine des altitudes
- Équidistance des courbes de niveau
- Déclinaison magnétique au centre de la feuille en 2006
- Coordonnées géographiques au centre de la feuille en 2006
- Longitude (origine méridien central)
- Latitude (origine Équateur) 0°
- Coordonnées d'origine X : 304 800 mètres; Y : 0 mètre
- Facteur d'échelle 0.9999

**32B08S0 (32B08-200-0101)**

**Sources**  
Donnée : Axix cartographique (données topographiques) / Ministère des Ressources naturelles et de la Faune / 14/04/2005  
Donnée : Inventaire écoforestier / Ministère des Forêts, de la Faune et des Parcs / 08/06/2002

**Informations forestières**  
Niveau d'investigation : 5e programme  
Année des photos pour la production de la carte : 2020  
Système de coordonnées planaires du Québec (SCQP)  
Date de mise à jour provinciale : Juin 2022  
Superficie minimale d'appellation des peuplements : 4 hectares

**Réalisation**  
Élaboré par : Ministère des Forêts, de la Faune, et des Parcs  
Coordonnées géographiques : 48° 15' 15" N  
47° 02' 00" O  
Projet : 32B08-200-0101  
Cartographie : G. Larivière, G. Gauthier  
Date de mise à jour provinciale : Juin 2022  
Superficie minimale d'appellation des peuplements : 4 hectares

**Diffusion**  
Direction des inventaires forestiers

**AVERTISSEMENT**  
Les limites de morcellement foncier représentées sur cette carte n'ont pas de valeur légale. Ces limites sont NON OFFICIELLES et sont utilisées à titre indicatif.

La couche de chemin est produite par le MFFP avec la collaboration du MERN via le système ROUTARD et présente l'information la plus à jour disponible.

© Gouvernement du Québec