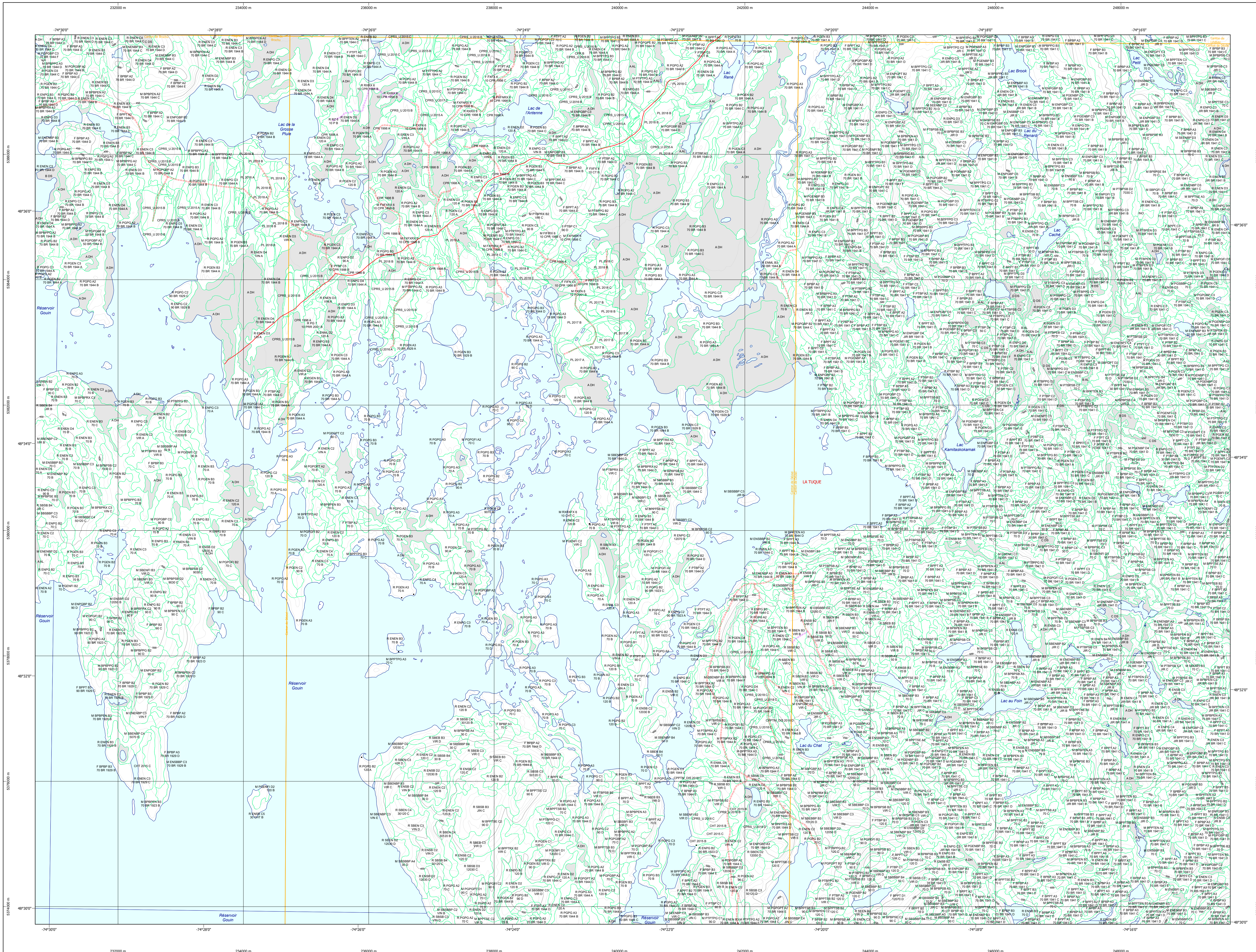


Carte écoforestière

STRATIFICATION ÉCOFORESTIÈRE

Code	Description	Tm	Im	Improductif	Non forestier
0	Espace ouvert	X	X	X	X
1	Forêt résineuse	X	X	X	X
2	Forêt feuillue	X	X	X	X
3	Forêt mixte	X	X	X	X
4	Forêt à feuillage caduc	X	X	X	X
5	Forêt à feuillage persistant	X	X	X	X
6	Forêt à feuillage persistant	X	X	X	X
7	Forêt à feuillage persistant	X	X	X	X
8	Forêt à feuillage persistant	X	X	X	X
9	Forêt à feuillage persistant	X	X	X	X
10	Forêt à feuillage persistant	X	X	X	X
11	Forêt à feuillage persistant	X	X	X	X
12	Forêt à feuillage persistant	X	X	X	X
13	Forêt à feuillage persistant	X	X	X	X
14	Forêt à feuillage persistant	X	X	X	X
15	Forêt à feuillage persistant	X	X	X	X
16	Forêt à feuillage persistant	X	X	X	X
17	Forêt à feuillage persistant	X	X	X	X
18	Forêt à feuillage persistant	X	X	X	X
19	Forêt à feuillage persistant	X	X	X	X
20	Forêt à feuillage persistant	X	X	X	X



Exemple d'appellation	Tm de hauteur	Im	Improductif	Non forestier
0	0	0	0	0
1	1	1	1	1
2	2	2	2	2
3	3	3	3	3
4	4	4	4	4
5	5	5	5	5
6	6	6	6	6
7	7	7	7	7
8	8	8	8	8
9	9	9	9	9
10	10	10	10	10
11	11	11	11	11
12	12	12	12	12
13	13	13	13	13
14	14	14	14	14
15	15	15	15	15
16	16	16	16	16
17	17	17	17	17
18	18	18	18	18
19	19	19	19	19
20	20	20	20	20

TYPES DE COUVERT ET ESSENCES SELON LE PROGRAMME D'INVENTAIRE

RÉSINEUX	FEUILLEUS	MÉLANGES
Forêt résineuse à plus de 75% de la surface totale et occupée par des essences résineuses.	Forêt feuillue à plus de 75% de la surface totale et occupée par des essences feuillues.	Mélanges à plus de 75% de la surface totale et occupés par au moins 20% de résineux et 25% de feuillus.

CODE	ESSENCES RÉSINEUSES #1	ESSENCES FEUILLEUSES #1	ESSENCES FEUILLEUSES #2	ESSENCES FEUILLEUSES #3	ESSENCES FEUILLEUSES #4
0	Espace ouvert	Forêt à feuillage persistant	Forêt à feuillage persistant	Forêt à feuillage persistant	Forêt à feuillage persistant
1	Forêt résineuse	Forêt à feuillage persistant	Forêt à feuillage persistant	Forêt à feuillage persistant	Forêt à feuillage persistant
2	Forêt feuillue	Forêt à feuillage persistant	Forêt à feuillage persistant	Forêt à feuillage persistant	Forêt à feuillage persistant
3	Forêt mixte	Forêt à feuillage persistant	Forêt à feuillage persistant	Forêt à feuillage persistant	Forêt à feuillage persistant
4	Forêt à feuillage caduc	Forêt à feuillage persistant	Forêt à feuillage persistant	Forêt à feuillage persistant	Forêt à feuillage persistant
5	Forêt à feuillage persistant	Forêt à feuillage persistant	Forêt à feuillage persistant	Forêt à feuillage persistant	Forêt à feuillage persistant
6	Forêt à feuillage persistant	Forêt à feuillage persistant	Forêt à feuillage persistant	Forêt à feuillage persistant	Forêt à feuillage persistant
7	Forêt à feuillage persistant	Forêt à feuillage persistant	Forêt à feuillage persistant	Forêt à feuillage persistant	Forêt à feuillage persistant
8	Forêt à feuillage persistant	Forêt à feuillage persistant	Forêt à feuillage persistant	Forêt à feuillage persistant	Forêt à feuillage persistant
9	Forêt à feuillage persistant	Forêt à feuillage persistant	Forêt à feuillage persistant	Forêt à feuillage persistant	Forêt à feuillage persistant
10	Forêt à feuillage persistant	Forêt à feuillage persistant	Forêt à feuillage persistant	Forêt à feuillage persistant	Forêt à feuillage persistant
11	Forêt à feuillage persistant	Forêt à feuillage persistant	Forêt à feuillage persistant	Forêt à feuillage persistant	Forêt à feuillage persistant
12	Forêt à feuillage persistant	Forêt à feuillage persistant	Forêt à feuillage persistant	Forêt à feuillage persistant	Forêt à feuillage persistant
13	Forêt à feuillage persistant	Forêt à feuillage persistant	Forêt à feuillage persistant	Forêt à feuillage persistant	Forêt à feuillage persistant
14	Forêt à feuillage persistant	Forêt à feuillage persistant	Forêt à feuillage persistant	Forêt à feuillage persistant	Forêt à feuillage persistant
15	Forêt à feuillage persistant	Forêt à feuillage persistant	Forêt à feuillage persistant	Forêt à feuillage persistant	Forêt à feuillage persistant
16	Forêt à feuillage persistant	Forêt à feuillage persistant	Forêt à feuillage persistant	Forêt à feuillage persistant	Forêt à feuillage persistant
17	Forêt à feuillage persistant	Forêt à feuillage persistant	Forêt à feuillage persistant	Forêt à feuillage persistant	Forêt à feuillage persistant
18	Forêt à feuillage persistant	Forêt à feuillage persistant	Forêt à feuillage persistant	Forêt à feuillage persistant	Forêt à feuillage persistant
19	Forêt à feuillage persistant	Forêt à feuillage persistant	Forêt à feuillage persistant	Forêt à feuillage persistant	Forêt à feuillage persistant
20	Forêt à feuillage persistant	Forêt à feuillage persistant	Forêt à feuillage persistant	Forêt à feuillage persistant	Forêt à feuillage persistant

INDICES DENSITÉ-HAUTEUR

Classes de densité	HAUTEUR MOYENNE DES TIGES DOMINANTES ET COORDONNANTES									
	20 ft	25 ft	30 ft	35 ft	40 ft	45 ft	50 ft	55 ft	60 ft	65 ft
1	1	1	1	1	1	1	1	1	1	1
2	2	2	2	2	2	2	2	2	2	2
3	3	3	3	3	3	3	3	3	3	3
4	4	4	4	4	4	4	4	4	4	4
5	5	5	5	5	5	5	5	5	5	5
6	6	6	6	6	6	6	6	6	6	6
7	7	7	7	7	7	7	7	7	7	7
8	8	8	8	8	8	8	8	8	8	8
9	9	9	9	9	9	9	9	9	9	9
10	10	10	10	10	10	10	10	10	10	10

CLASSES D'ÂGE

RELEVEMENTS ÉQUIVOCES	HAUTEUR MOYENNE DES TIGES DOMINANTES ET COORDONNANTES									
	20 ft	25 ft	30 ft	35 ft	40 ft	45 ft	50 ft	55 ft	60 ft	65 ft
1	1	1	1	1	1	1	1	1	1	1
2	2	2	2	2	2	2	2	2	2	2
3	3	3	3	3	3	3	3	3	3	3
4	4	4	4	4	4	4	4	4	4	4
5	5	5	5	5	5	5	5	5	5	5
6	6	6	6	6	6	6	6	6	6	6
7	7	7	7	7	7	7	7	7	7	7
8	8	8	8	8	8	8	8	8	8	8
9	9	9	9	9	9	9	9	9	9	9
10	10	10	10	10	10	10	10	10	10	10

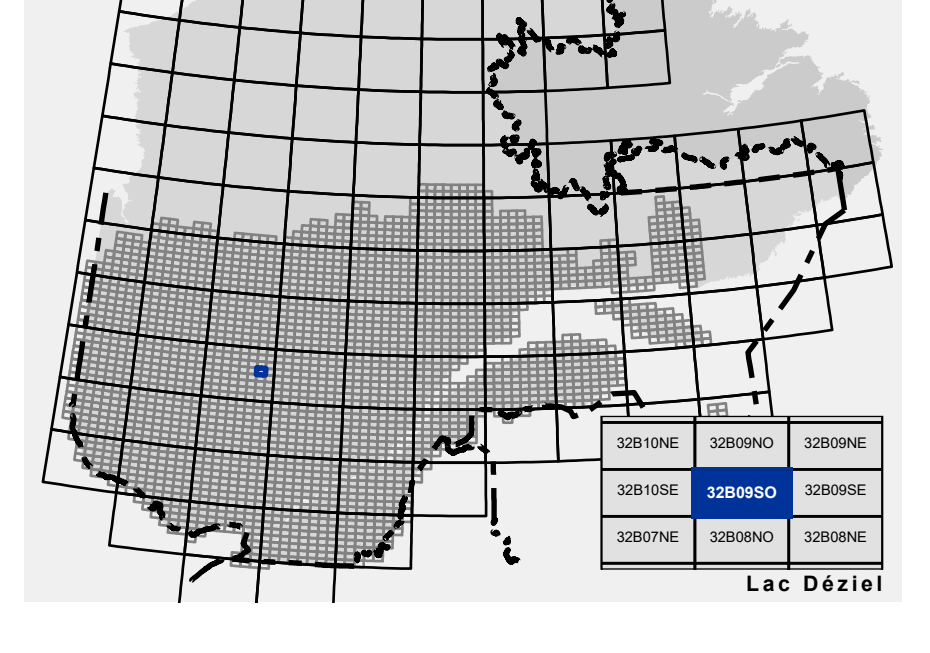
PERTURBATIONS D'ORIGINE

CODE	PERTURBATIONS D'ORIGINE	INTERVENTIONS PARTICULIÈRES
CHT	Chablis total	CON Couverture de peuplement
DT	Défrichement total	COU Coupe à diamètre fixe
ES	Épandage grave	COU Coupe à diamètre variable
BR	Bûche totale	CAM Coupe de débardage
CO	Coupe	CA Coupe de démarrage
VER	Vegetal grave	COU Coupe de démarrage

TERRAINS FORESTIERS

CODE	DESCRIPTION	TAUX D'INCLINAISON
1	Défilé ou semi-défilé humide	A 4 à 8%
2	Défilé ou semi-défilé sec	B 8 à 15%
3	Autre	C 15 à 25%
4		D 25 à 35%
5		E 35 à 45%
6		F 45 à 60%
7		G 60 à 75%
8		H 75 à 90%
9		I 90% et plus
10		Sommets

SÉRIE PEUPELEMENTS ÉCOFORESTIERS 1/20 000



- Voies de communication et ponts**
 - Classe 1, HN - Hors norme
 - Classe 2
 - Classe 3
 - Classe 4
 - NC : Non classé, ne répond pas aux critères HN, 1 à 4
 - NF : Non forestier (Adresse Québec)
 - Pont forestier
- Hydrographie écoforestière**
 - Cours d'eau intermittent
 - Cours d'eau permanent, canal
 - Hydrographie
- Obstacles et infrastructures**
 - Bâtiment, silo, réservoir
 - Chute, rupe, écueil
 - Centre de ski alpin
 - Hydrobase
 - Mine à ciel ouvert
 - Pylône
 - Terrain de camping
 - Top de télécommunication, tour
 - Barrière, barrage de castor
 - Remonte mécanique
 - Ligne de transport d'énergie
- Courbe de niveau**
 - Courbe de niveau maîtresse
 - Courbe de niveau intermédiaire
 - Estac
- Morcellement**
 - Morcellement foncier
- Frontières**
 - Frontière internationale
 - Frontière interprovinciale
 - Frontière Québec - Terre-Neuve-et-Labrador (cette frontière n'est pas définitive)
- Peuplement écoforestier**
 - Peuplement écoforestier
 - Peuplement improductif
 - Peuplement non forestier
- Métadonnées**
 - Surface de référence géodésique
 - Système de référence géodésique
 - Projet cartographique
 - Origine des altitudes
 - Équidistance des courbes de niveau
 - Déclinaison magnétique au centre de la feuille en 2006
 - Coordonnées géographiques au centre de la feuille
 - Longitude (origine méridien central) 73° 30' ouest
 - Latitude (origine Équateur) 0°
 - Coordonnées d'origine X : 304 800 mètres; Y : 0 mètre
 - Facteur d'échelle 0.999
- Sources**
 - Donnée
 - Organisme
 - Ministère des Ressources naturelles et de la Faune
 - Ministère des Forêts, de la Faune et des Parcs
- Informations forestières**
 - Ministère des Forêts, de la Faune et des Parcs
 - 4e programme
 - Année des photos pour la production de la carte (Époque de recensement principale)
 - Date de mise à jour provinciale
 - 4 hectares
- Réalisation**
 - Production : Ministère des Forêts, de la Faune, et des Parcs
 - 1700, 44 Avenue Duval, Québec H1B 4A9
 - Diffusion : Direction des inventaires forestiers
- AVERTISSEMENT**
 - Les limites de morcellement foncier représentées sur cette carte n'ont AUCUNE valeur légale. Ces limites sont NON OFFICIELLES et sont utilisées à titre indicatif.
 - ©Gouvernement du Québec