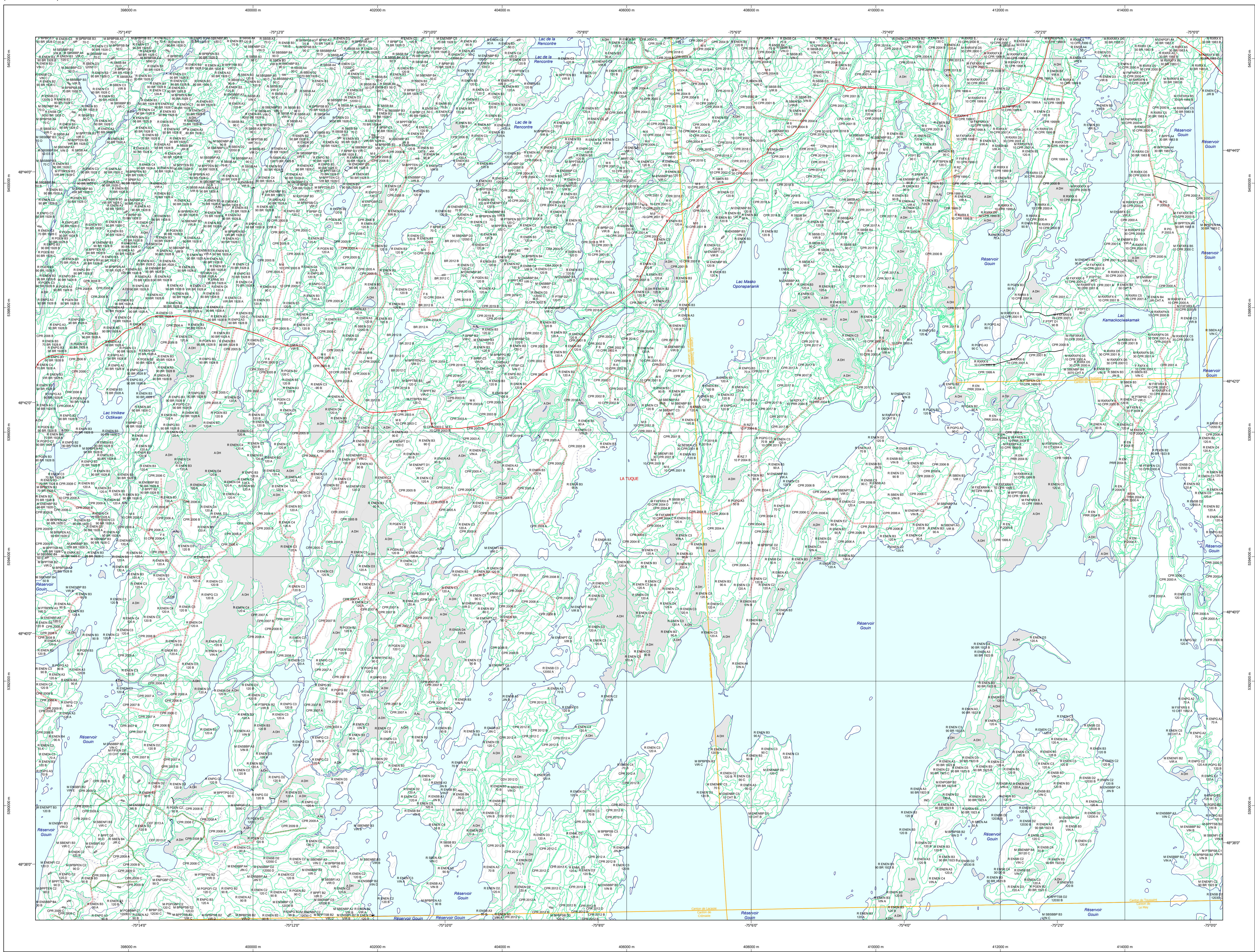


Carte écoforestière



STRATIFICATION ÉCOFORESTIÈRE

Paramètres utilisés pour la cartographie

Code	Description	T ₁ m	T ₂ m	Improductif	Non forestier
0	Terminé	X	X	X	X
1	En production	X	X	X	X
2	En réserve	X	X	X	X
3	En aménagement	X	X	X	X
4	En aménagement	X	X	X	X
5	En aménagement	X	X	X	X
6	En aménagement	X	X	X	X
7	En aménagement	X	X	X	X
8	En aménagement	X	X	X	X
9	En aménagement	X	X	X	X
10	En aménagement	X	X	X	X
11	En aménagement	X	X	X	X
12	En aménagement	X	X	X	X
13	En aménagement	X	X	X	X
14	En aménagement	X	X	X	X
15	En aménagement	X	X	X	X
16	En aménagement	X	X	X	X
17	En aménagement	X	X	X	X
18	En aménagement	X	X	X	X
19	En aménagement	X	X	X	X
20	En aménagement	X	X	X	X
21	En aménagement	X	X	X	X
22	En aménagement	X	X	X	X
23	En aménagement	X	X	X	X
24	En aménagement	X	X	X	X
25	En aménagement	X	X	X	X
26	En aménagement	X	X	X	X
27	En aménagement	X	X	X	X
28	En aménagement	X	X	X	X
29	En aménagement	X	X	X	X
30	En aménagement	X	X	X	X
31	En aménagement	X	X	X	X
32	En aménagement	X	X	X	X
33	En aménagement	X	X	X	X
34	En aménagement	X	X	X	X
35	En aménagement	X	X	X	X
36	En aménagement	X	X	X	X
37	En aménagement	X	X	X	X
38	En aménagement	X	X	X	X
39	En aménagement	X	X	X	X
40	En aménagement	X	X	X	X
41	En aménagement	X	X	X	X
42	En aménagement	X	X	X	X
43	En aménagement	X	X	X	X
44	En aménagement	X	X	X	X
45	En aménagement	X	X	X	X
46	En aménagement	X	X	X	X
47	En aménagement	X	X	X	X
48	En aménagement	X	X	X	X
49	En aménagement	X	X	X	X
50	En aménagement	X	X	X	X
51	En aménagement	X	X	X	X
52	En aménagement	X	X	X	X
53	En aménagement	X	X	X	X
54	En aménagement	X	X	X	X
55	En aménagement	X	X	X	X
56	En aménagement	X	X	X	X
57	En aménagement	X	X	X	X
58	En aménagement	X	X	X	X
59	En aménagement	X	X	X	X
60	En aménagement	X	X	X	X
61	En aménagement	X	X	X	X
62	En aménagement	X	X	X	X
63	En aménagement	X	X	X	X
64	En aménagement	X	X	X	X
65	En aménagement	X	X	X	X
66	En aménagement	X	X	X	X
67	En aménagement	X	X	X	X
68	En aménagement	X	X	X	X
69	En aménagement	X	X	X	X
70	En aménagement	X	X	X	X
71	En aménagement	X	X	X	X
72	En aménagement	X	X	X	X
73	En aménagement	X	X	X	X
74	En aménagement	X	X	X	X
75	En aménagement	X	X	X	X
76	En aménagement	X	X	X	X
77	En aménagement	X	X	X	X
78	En aménagement	X	X	X	X
79	En aménagement	X	X	X	X
80	En aménagement	X	X	X	X
81	En aménagement	X	X	X	X
82	En aménagement	X	X	X	X
83	En aménagement	X	X	X	X
84	En aménagement	X	X	X	X
85	En aménagement	X	X	X	X
86	En aménagement	X	X	X	X
87	En aménagement	X	X	X	X
88	En aménagement	X	X	X	X
89	En aménagement	X	X	X	X
90	En aménagement	X	X	X	X
91	En aménagement	X	X	X	X
92	En aménagement	X	X	X	X
93	En aménagement	X	X	X	X
94	En aménagement	X	X	X	X
95	En aménagement	X	X	X	X
96	En aménagement	X	X	X	X
97	En aménagement	X	X	X	X
98	En aménagement	X	X	X	X
99	En aménagement	X	X	X	X
100	En aménagement	X	X	X	X

Exemple d'appellation

Code	T ₁ m	T ₂ m	Improductif	Non forestier
01 02 03 04	CJ 98 0		X	
05 06 07 08	CT 76 10 0			X

TYPES DE COUVERT ET ESSENCES SELON LE PROGRAMME D'INVENTAIRE

Réglement sur plus de 75% de la surface totale occupée par les essences résineuses.

FELIQUES
Réglement sur plus de 75% de la surface totale occupée par les essences feuillues.

MELANES
Réglement sur plus de 75% de la surface totale occupée par les essences feuillues et résineuses occupent respectivement plus de 25% et plus de 75% de la surface totale.

ESSENCES RÉSINEUSES F				ESSENCES FEUILLUES F			
FR	Épicéa rouge et blanc	FR	Bleu de Suède	FX	Fuilles indifférenciées	FX	Fuilles indifférenciées
PR	Épicéa de Prince de Galles	PR	Hémélock de Douglas	FR	Fuilles de résineux	FR	Fuilles de résineux
PC	Épicéa commun	PC	Épicéa commun	FR	Fuilles de résineux	FR	Fuilles de résineux
MR	Épicéa de Mill	MR	Épicéa commun	FR	Fuilles de résineux	FR	Fuilles de résineux
ML	Épicéa de Mill	ML	Épicéa commun	FR	Fuilles de résineux	FR	Fuilles de résineux
MD	Épicéa de Mill	MD	Épicéa commun	FR	Fuilles de résineux	FR	Fuilles de résineux
ME	Épicéa de Mill	ME	Épicéa commun	FR	Fuilles de résineux	FR	Fuilles de résineux
MP	Épicéa de Mill	MP	Épicéa commun	FR	Fuilles de résineux	FR	Fuilles de résineux
MS	Épicéa de Mill	MS	Épicéa commun	FR	Fuilles de résineux	FR	Fuilles de résineux
MT	Épicéa de Mill	MT	Épicéa commun	FR	Fuilles de résineux	FR	Fuilles de résineux

INDICES DENSITÉ-HAUTEUR

Classe de hauteur	Indice de densité-hauteur						
	1	2	3	4	5	6	7
100 à 150 m	A1	A2	A3	A4	A5	A6	A7
150 à 200 m	B1	B2	B3	B4	B5	B6	B7
200 à 250 m	C1	C2	C3	C4	C5	C6	C7
250 à 300 m	D1	D2	D3	D4	D5	D6	D7
300 à 350 m	E1	E2	E3	E4	E5	E6	E7
350 à 400 m	F1	F2	F3	F4	F5	F6	F7
400 à 450 m	G1	G2	G3	G4	G5	G6	G7
450 à 500 m	H1	H2	H3	H4	H5	H6	H7
500 à 550 m	I1	I2	I3	I4	I5	I6	I7
550 à 600 m	J1	J2	J3	J4	J5	J6	J7

CLASSES D'ÂGE

REPLÈMENTS ÉTAGES	CLASSES D'ÂGE						
	10 à 20	21 à 30	31 à 40	41 à 50	51 à 60	61 à 70	71 à 80
10							
20							
30							
40							
50							
60							
70							
80							

PERTURBATIONS D'ORIGINE

CODE	Description	Code	Description
CHT	Châtaignier total	CON	Conversion de peuplement
ES	Épicéa total	DSD	Coupe à diamètre limite avec
ES	Épicéa total	DSD	Coupe à diamètre limite avec
FR	Fuilles	CAM	Coupe d'aménagement
VER	Verger grave	CAM	Coupe d'aménagement
VER	Verger grave	CAM	Coupe d'aménagement
VER	Verger grave	CAM	Coupe d'aménagement

PERTURBATIONS MOYENNES

CODE	Description	Code	Description
BPP	Bûche partiel	RNB	Régime avec bûches
CHP	Châtaignier partiel	RNB	Régime avec bûches
ES	Épicéa partiel	RNB	Régime avec bûches
FR	Fuilles partiel	RNB	Régime avec bûches
VER	Verger partiel	RNB	Régime avec bûches

TERRAINS FORESTIERS IMPRODUCTIFS

CODE	Description	CODE	Description
CH	Déneigé ou semi-déneigé humide	ABE	Abies
DE	Déneigé ou semi-déneigé sec	ABE	Abies
AL	Alouette	ABE	Abies

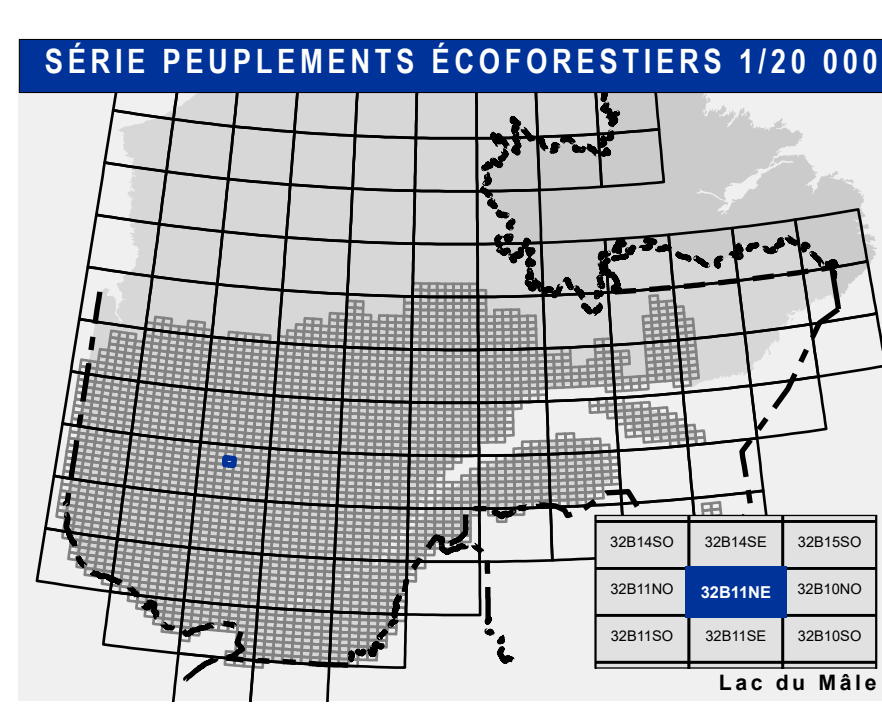
TERRAINS FORESTIERS IMPRODUCTIFS

CODE	Description	CODE	Description
CH	Déneigé ou semi-déneigé humide	ABE	Abies
DE	Déneigé ou semi-déneigé sec	ABE	Abies
AL	Alouette	ABE	Abies

CLASSES DE PENTE

CODE	Désignation	Taux d'inclinaison
A	Nulle	0%
B	Faible	0% à 10%
C	Moyenne	10% à 25%
D	Fort	25% à 40%
E	Très fort	40% à 60%
F	Extrême	60% et plus

32B11NE (32B11-200-0202)



- Voies de communication et ponts
 - Classe 1, HN - Hors norme
 - Classe 2
 - Classe 3
 - Classe 4
 - NC : Non classé, ne répond pas aux critères HN, 1 à 4
 - NF : Non forestier (Adresse Québec)
 - Pont forestier
- Hydrographie écoforestière
 - Cours d'eau intermittent
 - Cours d'eau permanent, canal
 - Hydrographie
- Obstacles et infrastructures
 - Bâtiment, silo, réservoir
 - Chute, rapide, écueil
 - Centre de ski alpin
 - Hydrobase
 - Mine à ciel ouvert
 - Pyloène
 - Tour de télécommunication, tour
 - Barrière, barrage de castor
 - Remonte mécanique
 - Ligne de transport d'énergie
- Courbe de niveau
 - Courbe de niveau maitresse
 - Courbe de niveau intermédiaire
 - Esker
- Peuplement écoforestier
 - Peuplement écoforestier
 - Peuplement improductif
 - Peuplement non forestier
- Métadonnées
 - Surface de référence géodésique: Ellipsoïde GRS 80
 - Système de référence géodésique: NAD 83 (CSRS)
 - Mercator transverse modifiée (MTM), zone de 3°
 - Système de coordonnées planaires du Québec (SCOPQ)
 - Projection cartographique: Fauser 3°
 - Origin des altitudes: CGVD 28 (Niveau moyen de mers)
 - Équidistance des courbes de niveau: 10 mètres
 - Déclinaison magnétique au centre de la feuille en 2006: 15° 43' OUEST
 - Coordonnées géographiques au centre de la feuille: 71° 29' 0" 48° 11' 15" N
 - Longitude d'origine (méridien central): 0°
 - Latitude d'origine (équateur): 0°
 - Coordonnées d'origine: X : 304 800 mètres; Y : 0 mètre
 - Facteur d'échelle: 0.9999
- Sources
 - Donnée: Assise cartographique (données topographiques)
 - Hydrographie: Centre de données géographiques
 - Informations forestières: Ministère des Ressources naturelles et de la Faune, Ministère des Forêts, de la Faune et des Parcs
 - Année de photos pour la production de la carte: 2008
 - Année de l'inventaire forestier: 2008
 - Année de mise à jour provinciale: 2016
 - Superficie minimale d'appellation des peuplements: 4 hectares
- Réalisation: Ministère des Forêts, de la Faune, et des Parcs
- Production: 3785, 44 Avenue Duval, Québec, QC G1R 4Y5
- Date: 14/04/2005