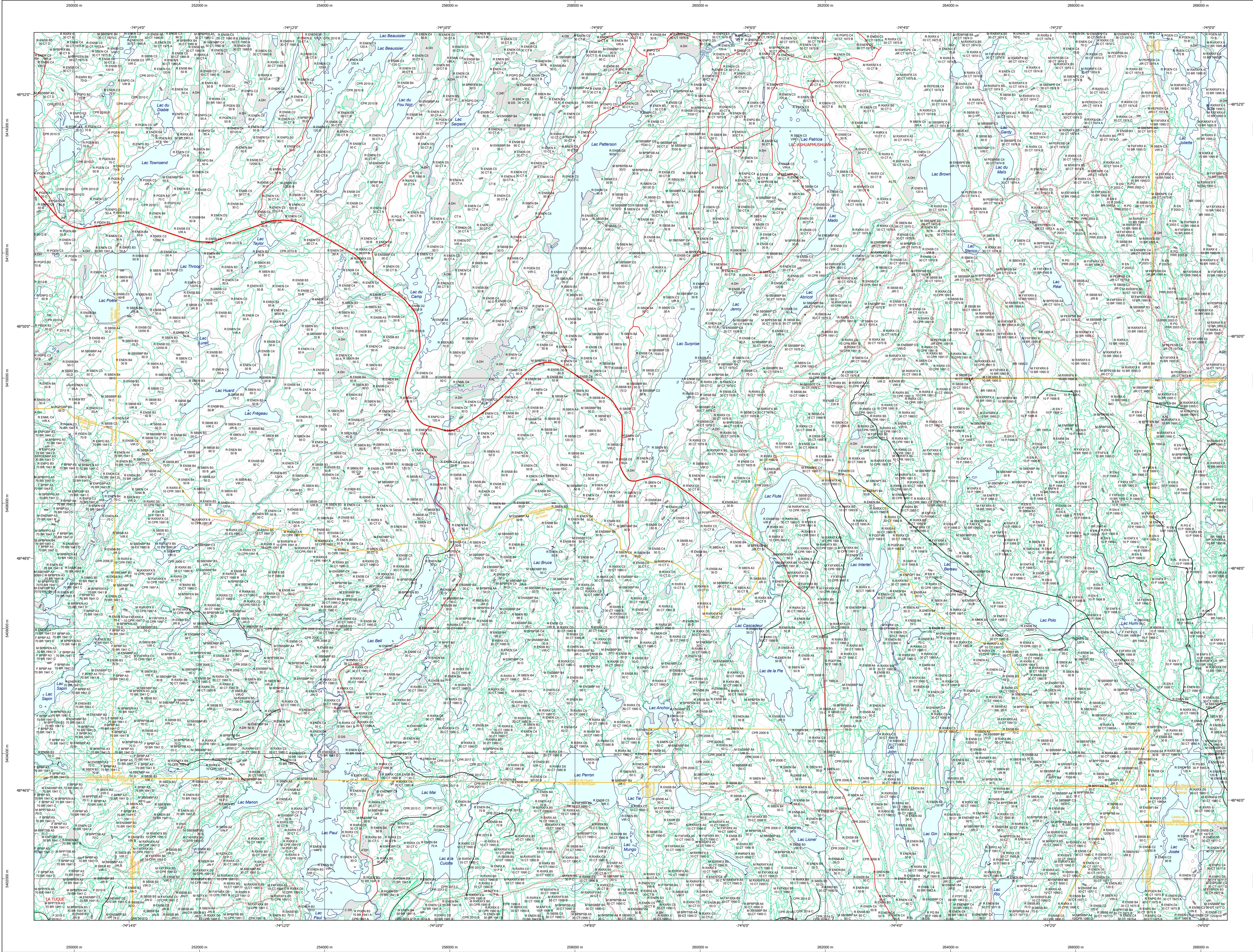


Carte écoforestière



STRATIFICATION ÉCOFORESTIÈRE

Paramètres utilisés pour la cartographie

Type de couvert	Description	Code	Stratification	Non forestier
ES	Forêt d'épicéa	ES	ES	X
ES	Forêt d'épicéa	ES	ES	X
ES	Forêt d'épicéa	ES	ES	X
ES	Forêt d'épicéa	ES	ES	X

Exemple d'appellation

Fin de hauteur	Fin de hauteur	Code	Non forestier
100 m	100 m	ES D	X
100 m	100 m	ES D	X
100 m	100 m	ES D	X

TYPES DE COUVERT ET ESSENCES SELON LE PROGRAMME D'INVENTAIRE

Le diagramme ci-dessous indique la répartition des essences forestières.

FEUILLES
Le diagramme ci-dessous indique la répartition des essences forestières.

Code	Essences Feuillues 1er*	Code	Essences Feuillues 2e*	Code	Essences Feuillues 3e**
ES	Épicéa	ES	Épicéa	ES	Épicéa
ES	Épicéa	ES	Épicéa	ES	Épicéa

Code	Essences Feuillues 1er*	Code	Essences Feuillues 2e*	Code	Essences Feuillues 3e**
ES	Épicéa	ES	Épicéa	ES	Épicéa
ES	Épicéa	ES	Épicéa	ES	Épicéa

(*) Feuilles d'origine locale
(**) Feuilles d'origine étrangère

INDICES DENSITÉ-HAUTEUR

Classes de hauteur	A1	A2	A3	A4	A5	A6	A7
20 à 30 m							
30 à 40 m							
40 à 50 m							
50 à 60 m							

CLASSES D'ÂGE

REPLEMENTS ÉTAGES	10	20	30	40	50	60	70	80	90	100
REPLEMENTS	10	20	30	40	50	60	70	80	90	100
REPLEMENTS	10	20	30	40	50	60	70	80	90	100
REPLEMENTS	10	20	30	40	50	60	70	80	90	100

PERTURBATIONS D'ORIGINE

INTÉRIEURS D'ORIGINE

PERTURBATIONS MOYENNES

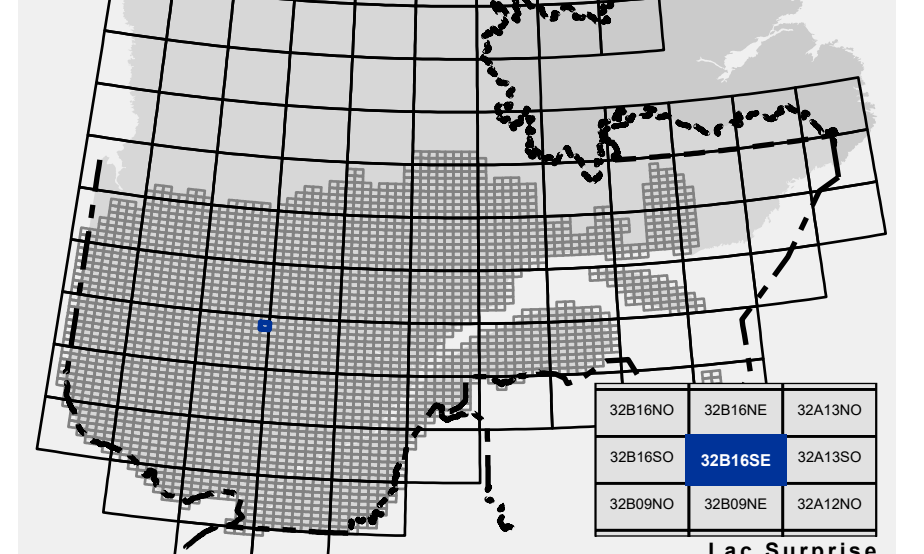
TERRAINS FORESTIERS IMPRODUCTIFS

Code	Description	Taux d'inclinaison
CH	Chêne ou semi-chêne humide	0% à 3%
AL	Alluvions ou sols d'épandage	3% à 15%
AL	Alluvions ou sols d'épandage	15% à 30%
AL	Alluvions ou sols d'épandage	30% à 45%
AL	Alluvions ou sols d'épandage	45% et plus

CODE NON FORESTIER

Code	Description
A	Terrain agricole
AV	Forêt d'origine locale
AV	Forêt d'origine étrangère
AV	Forêt d'origine étrangère
AV	Forêt d'origine étrangère

SERIE PEUPLEMENTS ÉCOFORESTIERS 1/20 000



Voies de communication et ponts

- Classe 1, HN - Hors norme
- Classe 2
- Classe 3
- Classe 4
- NC: Non classé, ne répond pas aux critères HN, 1 à 4
- NF: Non forestier (Adresse Québec)
- Pont forestier

Hydrographie écoforestière

- Cours d'eau intermittent
- Cours d'eau permanent, canal
- Hydrographie

Obstacles et infrastructures

- Bâtiment, site, réservoir
- Chute, rapide, écueil
- Centre de ski
- Hydrobase
- Mine à ciel ouvert
- Pylois
- Terrain de camping
- Tour de télécommunication, tour
- Barrière, barrage de castor
- Remonte mécanique
- Ligne de transport d'énergie

Courbe de niveau

- Courbe de niveau maitresse
- Courbe de niveau intermédiaire
- Esker

Morcellement

- Morcellement foncier

Frontières

- Frontière internationale
- Frontière interprovinciale
- Frontière Québec - Terre-Neuve-et-Labrador (cette frontière n'est pas définie)

Peuplement écoforestier

- Peuplement écoforestier
- Peuplement improductif
- Peuplement non forestier

Métadonnées

Surface de référence géodésique
Système de référence géodésique
Projection cartographique
Origine des altitudes
Équidistance des courbes de niveau
Déclinaison magnétique au centre de la feuille en 2006
Coordonnées géographiques au centre
Longitude (origine méridien central)
Latitude (origine Équateur)
Coordonnées d'origine
Facteur d'échelle

Sources

Donnée
Organisme
Ministère des Ressources naturelles et de la Faune
Ministère des Forêts, de la Faune et des Parcs

Informations forestières

Année d'inventaire
Année de photos pour la production de la carte
Expérimentation des récoltes
Date de mise à jour provinciale
Superficie minimale d'appellation des peuplements
4 hexactes

Réalisation

Ministère des Forêts, de la Faune, et des Parcs
1765, 4e Avenue Ouest, Québec, QC G1R 5K7
1200, 4e Avenue Ouest, Québec, QC G1R 5K7
1200, 4e Avenue Ouest, Québec, QC G1R 5K7

Diffusion

Direction des inventaires forestiers

AVERTISSEMENT

Les limites de morcellement foncier représentées sur cette carte n'ont aucune valeur légale. Ces limites sont NON OFFICIELLES et sont utilisées à titre indicatif.

La couche de chemin est produite par le MFFP avec la collaboration de MERN via le système ROUTARD et présente l'information la plus à jour disponible.