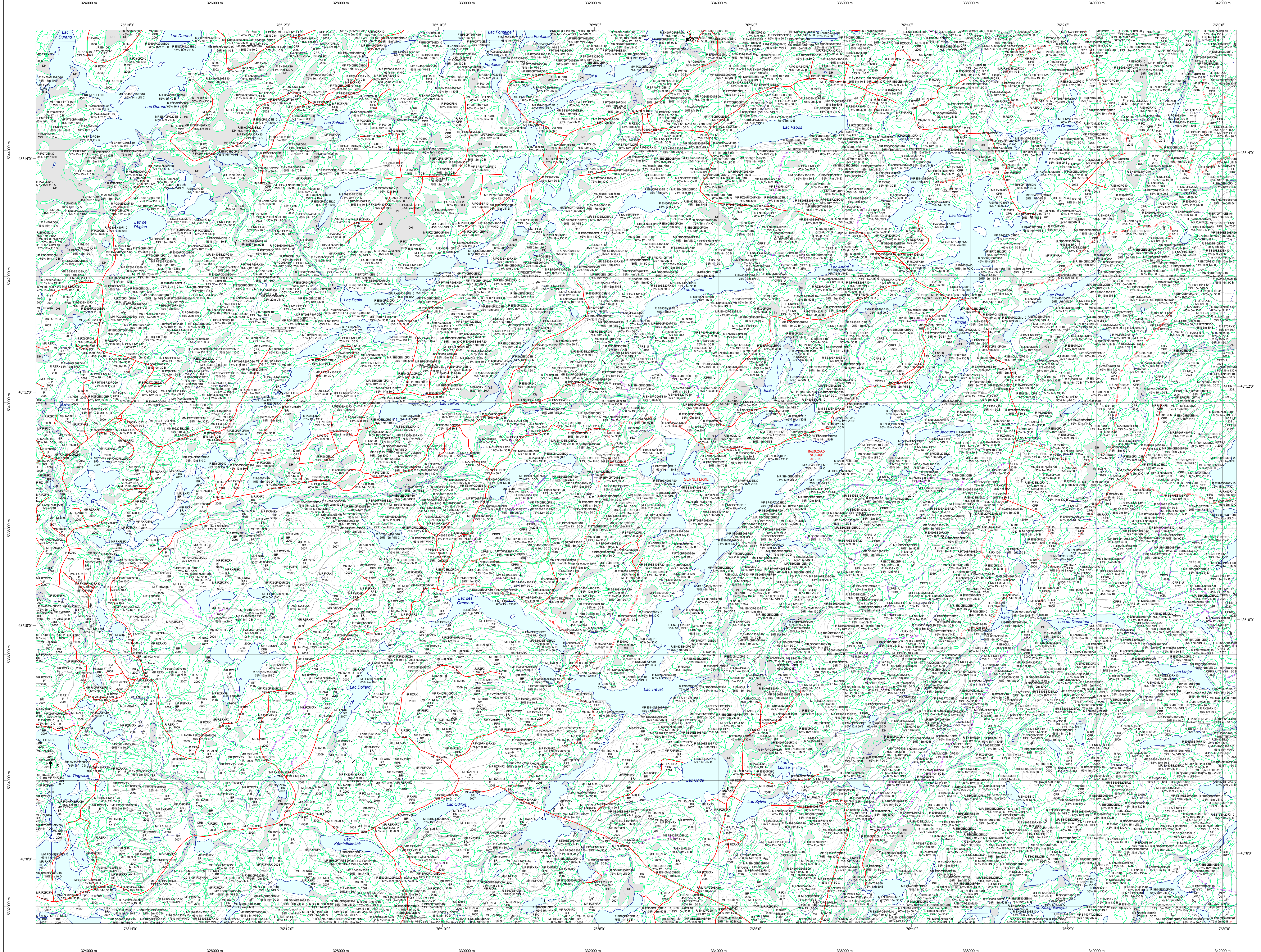


Carte écoforestière

STRATIFICATION ÉCOFORESTIÈRE



Code	Description	+7m	-7m	Improductif	Non Forestier
E	Essence de Saie	X	X	X	X
CT	Année d'intervention d'origine	X	X	X	X
2007	Année d'intervention d'origine	X	X	X	X
2018	Année d'intervention partielle	X	X	X	X
2018	Année d'intervention partielle	X	X	X	X
2018	Année d'intervention partielle	X	X	X	X
2018	Année d'intervention partielle	X	X	X	X

+7m de hauteur	-7m de hauteur	Intervention d'origine	Intervention partielle	Improductif	Non forestier
F	F	2007	2018	DH	NF

TYPES DE COUVERT ET ESSENCES
Les réseaux constituent 75% de plus de la surface terrière du peuplement.

RESINEUX
Les réseaux constituent 55% à 74% de la surface terrière du peuplement.

MIXTE À DOMINANCE RESINEUSE
Les réseaux constituent 55% à 74% de la surface terrière du peuplement.

MIXTE SANS DOMINANCE
Les réseaux constituent 45% à 54% de la surface terrière du peuplement.

MIXTE À DOMINANCE FEUILLEUSE
Les réseaux constituent 25% à 44% de la surface terrière du peuplement.

FEUILLEU
Les réseaux constituent moins de 25% de la surface terrière du peuplement.

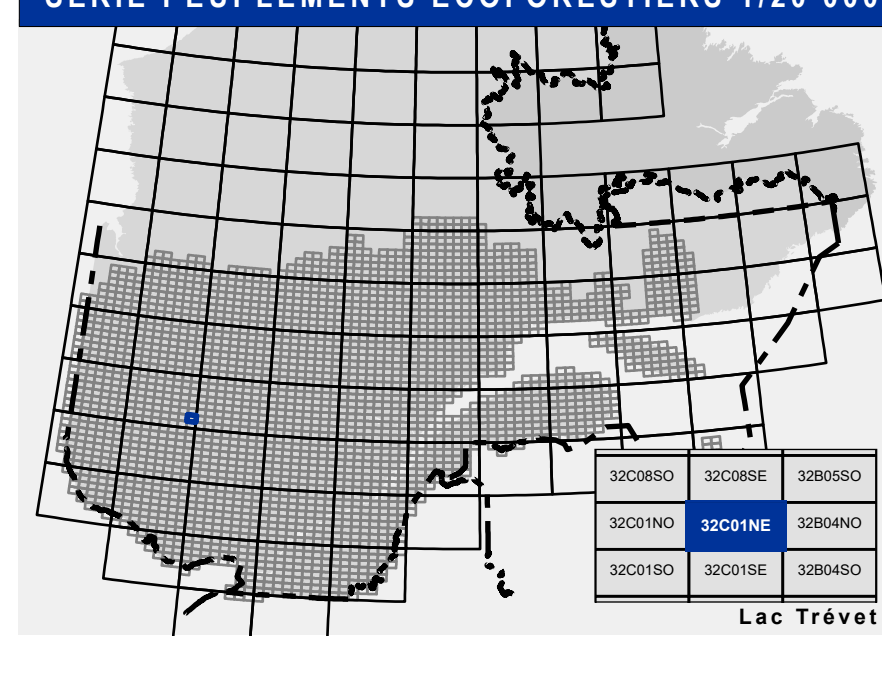
CODE RESINEUX	CODE FEUILLEUX	CODE FEUILLEUX
EB Epénette blanche	BO Bouleau gris	FO Féline noir
EN Epénette noire	BJ Bouleau jaune	FP Féline rouge
EU Epénette rouge	BL Bouleau à papier (blanc)	FR Féline rousse
EV Epénette de Norvège	CB Chêne blanc	FZ Feuillus tolérants à l'ombre
ME Mélèze	CC Chêne rouge	FX Feuillus exotiques
MH Mélèze hybride	CD Chêne à gros fruits	FZ Feuillus redessés indistincts
MA Mélèze arctique	CE Chêne à gros fruits	HF Hêtres à grandes feuilles
ML Mélèze laricin	CH Chêne horticole	NC Noyer cendré
MC Mélèze commun	CM Chêne mâle	NB Noyer noir
PC Pin rigide (des côtes)	CI Chêne rouvre	CA Chêne d'Amérique
PI Pin rigide (des côtes)	CS Chêne de la vallée	OM Ombrage
PN Pin nain	CR Chêne rouvre	OC Ombre
PO Pin	CS Chêne rouvre	OC Ombre
PI Pin naturel	EA Ébène argente	OV Ombre de Virginie
PN Pin rouge	ES Ébène	PE Peuplier hybride
PI Pin sylvestre	EO Ébène	PE Peuplier naturel
PI Pin sylvestre	EA Ébène argente	PH Peuplier hybride
PI Pin sylvestre	ES Ébène	PE Peuplier naturel
RI Résineux indistincts	EA Ébène argente	PE Peuplier naturel
RS Résineux indistincts	EA Ébène argente	PE Peuplier naturel
SA Sapin baumier	EA Ébène argente	PE Peuplier naturel
TO Totaux occidentaux	EA Ébène argente	PE Peuplier naturel

FEUILLÉMENTS	10 à 30	30 à 40	40 à 60	60 à 80	80 à 100	100 à 120	120 à 150
JEUNES	(10 à 20)	(21 à 40)	(41 à 60)	(61 à 80)	(81 à 100)	(101 à 120)	(121 et plus)
VEUX	Jeune inégale (JIN)			Vieux inégale (VIN)			

Étage	Intérieur (INF)	Supérieur (SUP)
Montage (MO) et 110	Un seul étage composé de tiges homogènes en hauteur et en couverture > 25%	
B-stage (BU) et 120	Couverture > 25%	Couverture > 25%
Multitage (MU) et 120	Plus de 2 étages de tiges de 7 mètres et plus. Se retrouvent dans cette catégorie les peuplements jeunes inégaux (JIN) et vieux inégaux (VIN).	

CODE	DESIGNATION	Taux d'inclinaison
DH	Déroulé ou semi-déroulé humide	0% à 3%
DS	Déroulé ou semi-déroulé sec	4% à 9%
AL	Altiplano	10% à 15%
		16% à 20%
		21% à 30%
		31% à 40%
		41% et plus
		Entouré de 41% et plus

SÉRIE PEUPLLEMENTS ÉCOFORESTIERS 1/20 000



Voies de communication et ponts	Obstacles et infrastructures	Courbe de niveau	Peuplement écoforestier	Matadonnées	Sources
Classe 1, HN - Hors norme	Bâtiment, silo, réservoir	Courbe de niveau mâtresse	Peuplement écoforestier	Surface de référence géodésique	Donnée
Classe 2	Chute, rapide, écueil	Courbe de niveau intermédiaire	Peuplement improductif	Système de référence géodésique	Assise cartographique (données topographiques)
Classe 3	Centre de ski alpin	Eskar	Peuplement non forestier	Projet cartographique	Hydrographie
Classe 4-5	Hydrobase	Morcellement		Origine des altitudes	Ministère des Ressources naturelles et de la Faune
NC : Non classé, ne répond pas aux critères HN, 1 à 4	Mine à ciel ouvert	Morcellement foncier		Déclinaison magnétique au centre de la feuille en 2006	Ministère des Ressources naturelles et des Forêts
NF : Non forestier (Adresse Québec)	Pyloë	Frontières		Coordonnées géographiques au centre de la feuille en 2006	22/09/2023
Pont forestier	Terrain de camping	Frontière internationale		Longueur d'origine (médian centre)	
	Tour de télécommunication, tour	Frontière interprovinciale		Latitude d'origine (équateur) 0°	
	Barrière, barrage de castor	Frontière Québec - Terre-Neuve-et-Labrador (cette frontière n'est pas définie)		Coordonnées d'origine	
	Remonte mécanique			Facteur d'échelle	
	Ligne de transport d'énergie				

Sources
Donnée : Assise cartographique (données topographiques)
Hydrographie : Ministère des Ressources naturelles et de la Faune / Ministère des Ressources naturelles et des Forêts

Informations forestières
Année de données : 2017
Année de photos pour la production de la carte (Étiquettes de recensement forestier) : 2017
Date de mise à jour provisoire : Octobre 2023
Superficie minimale d'appellation des peuplements : 4 hectares

Réalisation
Production : Ministère des Ressources naturelles et des Forêts
2705, 44 Avenue Duval, Suite A109
Québec, QC G1R 5K6

Diffusion
Direction des inventaires forestiers

AVERTISSEMENT
Les limites de morcellement foncier représentées sur cette carte n'ont aucune valeur légale. Ces limites sont NON OFFICIELLES et sont utilisées à titre indicatif.

La couche de chemin est produite par le MRNF à partir du système ROUTARD et permet l'information la plus à jour disponible.

© Gouvernement du Québec

CODE NON FORESTIER	CODE NON FORESTIER
A Terrain agricole	GR Gravier
AP Aire d'emplacement et d'ébranchage de plus de 1000 m ²	ND Site inondé, site exécuté
AT Terrain agricole affecté par les secteurs à vocation forestière	LE Ligne de transport d'énergie
ANT Mieux lotement perturbé par l'activité humaine (non-bois)	MT Mieux lotement perturbé par l'activité humaine (bois)
CFO Camp forestier	NX Inclusion non exploitée à l'intérieur d'un traitement (bois)
	RO Route et autoroute (empiré)