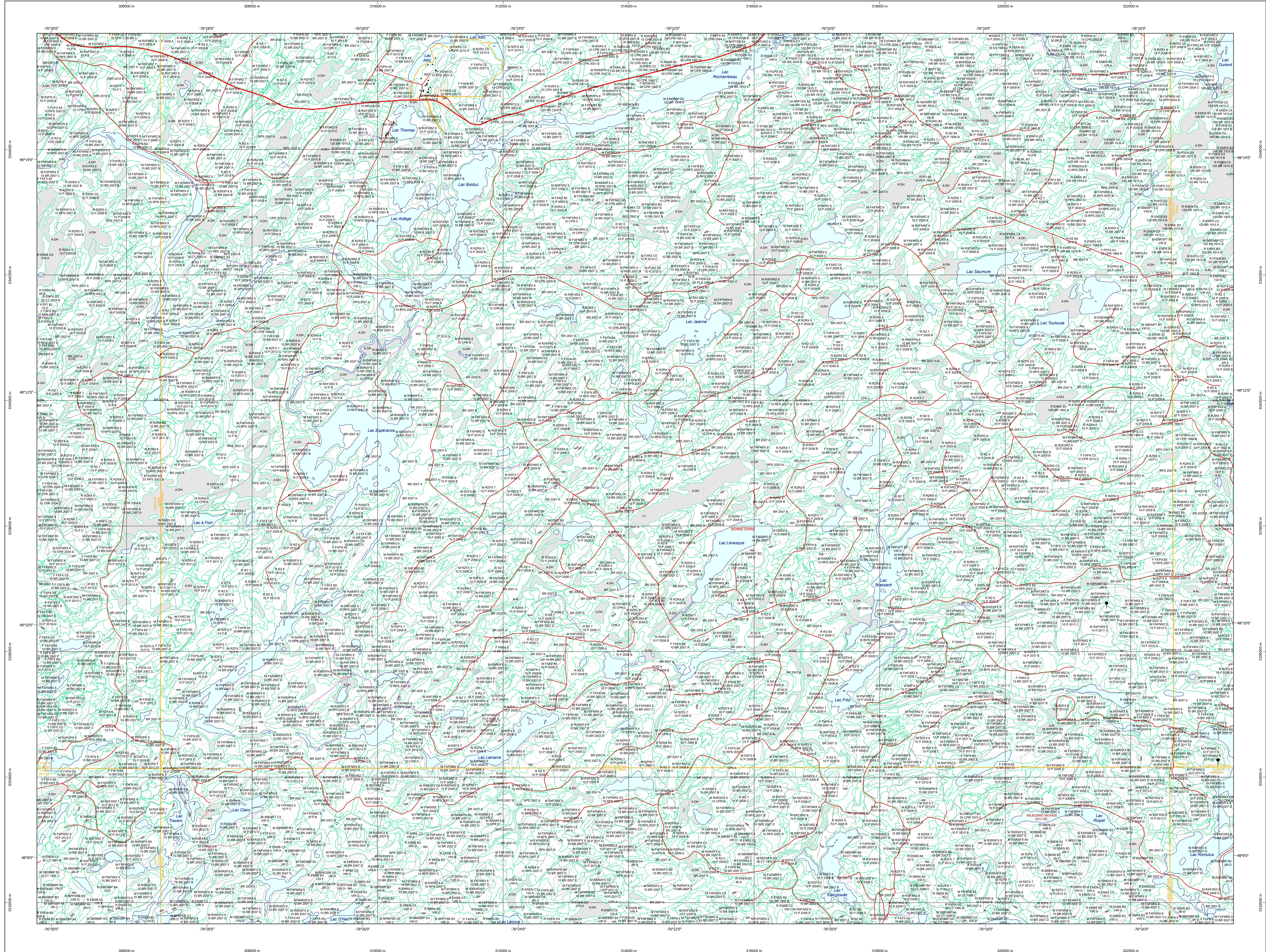


Carte écoforestière



STRATIFICATION ÉCOFORESTIÈRE

Paramètres utilisés pour la cartographie

Code	Type de description	Tm	Im	Imprédict	Non forestier
00	Forêt	X	X	X	X
01	Forêt	X	X	X	X
02	Forêt	X	X	X	X
03	Forêt	X	X	X	X
04	Forêt	X	X	X	X
05	Forêt	X	X	X	X
06	Forêt	X	X	X	X
07	Forêt	X	X	X	X
08	Forêt	X	X	X	X
09	Forêt	X	X	X	X
10	Forêt	X	X	X	X
11	Forêt	X	X	X	X
12	Forêt	X	X	X	X
13	Forêt	X	X	X	X
14	Forêt	X	X	X	X
15	Forêt	X	X	X	X
16	Forêt	X	X	X	X
17	Forêt	X	X	X	X
18	Forêt	X	X	X	X
19	Forêt	X	X	X	X
20	Forêt	X	X	X	X
21	Forêt	X	X	X	X
22	Forêt	X	X	X	X
23	Forêt	X	X	X	X
24	Forêt	X	X	X	X
25	Forêt	X	X	X	X
26	Forêt	X	X	X	X
27	Forêt	X	X	X	X
28	Forêt	X	X	X	X
29	Forêt	X	X	X	X
30	Forêt	X	X	X	X
31	Forêt	X	X	X	X
32	Forêt	X	X	X	X
33	Forêt	X	X	X	X
34	Forêt	X	X	X	X
35	Forêt	X	X	X	X
36	Forêt	X	X	X	X
37	Forêt	X	X	X	X
38	Forêt	X	X	X	X
39	Forêt	X	X	X	X
40	Forêt	X	X	X	X
41	Forêt	X	X	X	X
42	Forêt	X	X	X	X
43	Forêt	X	X	X	X
44	Forêt	X	X	X	X
45	Forêt	X	X	X	X
46	Forêt	X	X	X	X
47	Forêt	X	X	X	X
48	Forêt	X	X	X	X
49	Forêt	X	X	X	X
50	Forêt	X	X	X	X

Exemple d'appellation

Tm de hauteur	Im	Imprédict	Non forestier
01 98 9 C	01 98 9 C	X	X
01 98 9 C	01 98 9 C	X	X

TYPES DE COUVERT ET ENSENCES SELON LE PROGRAMME D'INVENTAIRE

ENSENCES RESENCES #1

Code	Ensemble	Ensemble	Ensemble
00	Forêt	Forêt	Forêt
01	Forêt	Forêt	Forêt
02	Forêt	Forêt	Forêt
03	Forêt	Forêt	Forêt
04	Forêt	Forêt	Forêt
05	Forêt	Forêt	Forêt
06	Forêt	Forêt	Forêt
07	Forêt	Forêt	Forêt
08	Forêt	Forêt	Forêt
09	Forêt	Forêt	Forêt
10	Forêt	Forêt	Forêt
11	Forêt	Forêt	Forêt
12	Forêt	Forêt	Forêt
13	Forêt	Forêt	Forêt
14	Forêt	Forêt	Forêt
15	Forêt	Forêt	Forêt
16	Forêt	Forêt	Forêt
17	Forêt	Forêt	Forêt
18	Forêt	Forêt	Forêt
19	Forêt	Forêt	Forêt
20	Forêt	Forêt	Forêt
21	Forêt	Forêt	Forêt
22	Forêt	Forêt	Forêt
23	Forêt	Forêt	Forêt
24	Forêt	Forêt	Forêt
25	Forêt	Forêt	Forêt
26	Forêt	Forêt	Forêt
27	Forêt	Forêt	Forêt
28	Forêt	Forêt	Forêt
29	Forêt	Forêt	Forêt
30	Forêt	Forêt	Forêt
31	Forêt	Forêt	Forêt
32	Forêt	Forêt	Forêt
33	Forêt	Forêt	Forêt
34	Forêt	Forêt	Forêt
35	Forêt	Forêt	Forêt
36	Forêt	Forêt	Forêt
37	Forêt	Forêt	Forêt
38	Forêt	Forêt	Forêt
39	Forêt	Forêt	Forêt
40	Forêt	Forêt	Forêt
41	Forêt	Forêt	Forêt
42	Forêt	Forêt	Forêt
43	Forêt	Forêt	Forêt
44	Forêt	Forêt	Forêt
45	Forêt	Forêt	Forêt
46	Forêt	Forêt	Forêt
47	Forêt	Forêt	Forêt
48	Forêt	Forêt	Forêt
49	Forêt	Forêt	Forêt
50	Forêt	Forêt	Forêt

INDICES DENSITE-HAUTEUR

Classe de densité	Hauteur moyenne des tiges dominantes et coordonnées				
	A1	A2	A3	A4	A5
1	10	10	10	10	10
2	15	15	15	15	15
3	20	20	20	20	20
4	25	25	25	25	25
5	30	30	30	30	30
6	35	35	35	35	35
7	40	40	40	40	40
8	45	45	45	45	45
9	50	50	50	50	50
10	55	55	55	55	55

CLASSES D'ÂGE

Requiements	Classes d'âge				
	10	20	30	40	50
REGULIER	10	20	30	40	50
REGULIER	10	20	30	40	50
REGULIER	10	20	30	40	50
REGULIER	10	20	30	40	50
REGULIER	10	20	30	40	50

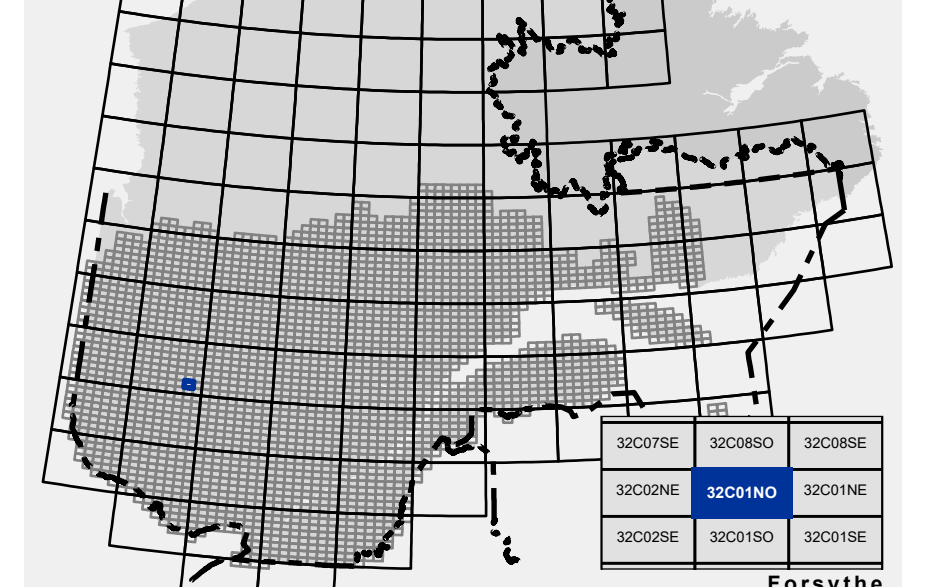
PERTURBATIONS D'ORIGINE

CODE	Perturbation d'origine	Interventions partielles
01	Chablis total	CCN
02	Défrichement total	CCD
03	Épandage grave	CCD
04	Brûlis total	CCD
05	Forêt	CCD
06	Forêt	CCD
07	Forêt	CCD
08	Forêt	CCD
09	Forêt	CCD
10	Forêt	CCD
11	Forêt	CCD
12	Forêt	CCD
13	Forêt	CCD
14	Forêt	CCD
15	Forêt	CCD
16	Forêt	CCD
17	Forêt	CCD
18	Forêt	CCD
19	Forêt	CCD
20	Forêt	CCD
21	Forêt	CCD
22	Forêt	CCD
23	Forêt	CCD
24	Forêt	CCD
25	Forêt	CCD
26	Forêt	CCD
27	Forêt	CCD
28	Forêt	CCD
29	Forêt	CCD
30	Forêt	CCD
31	Forêt	CCD
32	Forêt	CCD
33	Forêt	CCD
34	Forêt	CCD
35	Forêt	CCD
36	Forêt	CCD
37	Forêt	CCD
38	Forêt	CCD
39	Forêt	CCD
40	Forêt	CCD
41	Forêt	CCD
42	Forêt	CCD
43	Forêt	CCD
44	Forêt	CCD
45	Forêt	CCD
46	Forêt	CCD
47	Forêt	CCD
48	Forêt	CCD
49	Forêt	CCD
50	Forêt	CCD

TERRENS FORESTIERS

CODE	Description	Classe de pente
01	Défilé ou semi-défilé humide	A
02	Autre	B
03	Forêt	C
04	Forêt	D
05	Forêt	E
06	Forêt	F
07	Forêt	G
08	Forêt	H
09	Forêt	I
10	Forêt	J
11	Forêt	K
12	Forêt	L
13	Forêt	M
14	Forêt	N
15	Forêt	O
16	Forêt	P
17	Forêt	Q
18	Forêt	R
19	Forêt	S
20	Forêt	T
21	Forêt	U
22	Forêt	V
23	Forêt	W
24	Forêt	X
25	Forêt	Y
26	Forêt	Z

SERIE PEUPLIEMENTS ÉCOFORESTIERS 1/20 000



- Voies de communication et ponts**
 - Classe 1, HN - Hors norme
 - Classe 2
 - Classe 3
 - Classe 4
 - HN - Non classé, ne répond pas aux critères HN, 1 à 4
 - NF - Non forestier (Adresse Québec)
 - Pont forestier
- Hydrographie écoforestière**
 - Cours d'eau intermittent
 - Cours d'eau permanent, canal
 - Hydrographie
- Obstacles et infrastructures**
 - Bâtiment, site réservoir
 - Chute, rapide, écueil
 - Centre de ski alpin
 - Hydrobase
 - Mine à ciel ouvert
 - Pyloène
 - Terrain de camping
 - Tour de télécommunication, tour
 - Barrière, barrage de castor
 - Remonte mécanique
 - Ligne de transport d'énergie
- Courbe de niveau**
 - Courbe de niveau maîtresse
 - Courbe de niveau intermédiaire
 - Eskar
- Peuplement écoforestier**
 - Peuplement écoforestier
 - Peuplement improdruit
 - Peuplement non forestier
- Métadonnées**
 - Surface de référence géodésique
 - Système de référence géodésique
 - Projection cartographique
 - Objet des altitudes
 - Équidistance des courbes de niveau
 - Déclinaison magnétique au centre de la feuille en 2006
 - Coordonnées géographiques au centre de la feuille
 - Longitude (mésidien central)
 - Latitude (équateur) 0°
 - Coordonnées d'origine
 - Facteur d'échelle
- Morcellement**
 - Morcellement foncier
- Frontières**
 - Frontière internationale
 - Frontière interprovinciale
 - Frontière Québec - Terre-Neuve-et-Labrador
 - Cette frontière n'est pas exacte
- Sources**
 - Donnée
 - Assis cartographique (données topographiques)
 - Hydrographie (cartographie)
 - Informations forestières
 - Année des photos pour la production de la carte (Étatique de recensement provinciale)
 - Date de mise à jour provinciale
 - Superficie minimale d'appellation des peuplements
- Organisation**
 - Ministère des Forêts, Faune, et des Parcs
 - Ministère des Ressources naturelles et de la Faune
 - Ministère des Forêts, de la Faune et des Parcs
- Informations forestières**
 - 5e programme
 - Année des photos pour la production de la carte (Étatique de recensement provinciale)
 - Date de mise à jour provinciale
 - Superficie minimale d'appellation des peuplements
- Production**
 - Ministère des Forêts, Faune, et des Parcs
 - Ministère des Ressources naturelles et de la Faune
 - Ministère des Forêts, de la Faune et des Parcs
- Diffusion**
 - Ministère des Forêts, Faune, et des Parcs
 - Ministère des Ressources naturelles et de la Faune
 - Ministère des Forêts, de la Faune et des Parcs
- AVERTISSEMENT**
 - Les limites de morcellement foncier représentées sur cette carte n'ont aucune valeur légale. Ces limites sont NON OFFICIELLES et sont utilisées à titre indicatif.
 - © Gouvernement du Québec