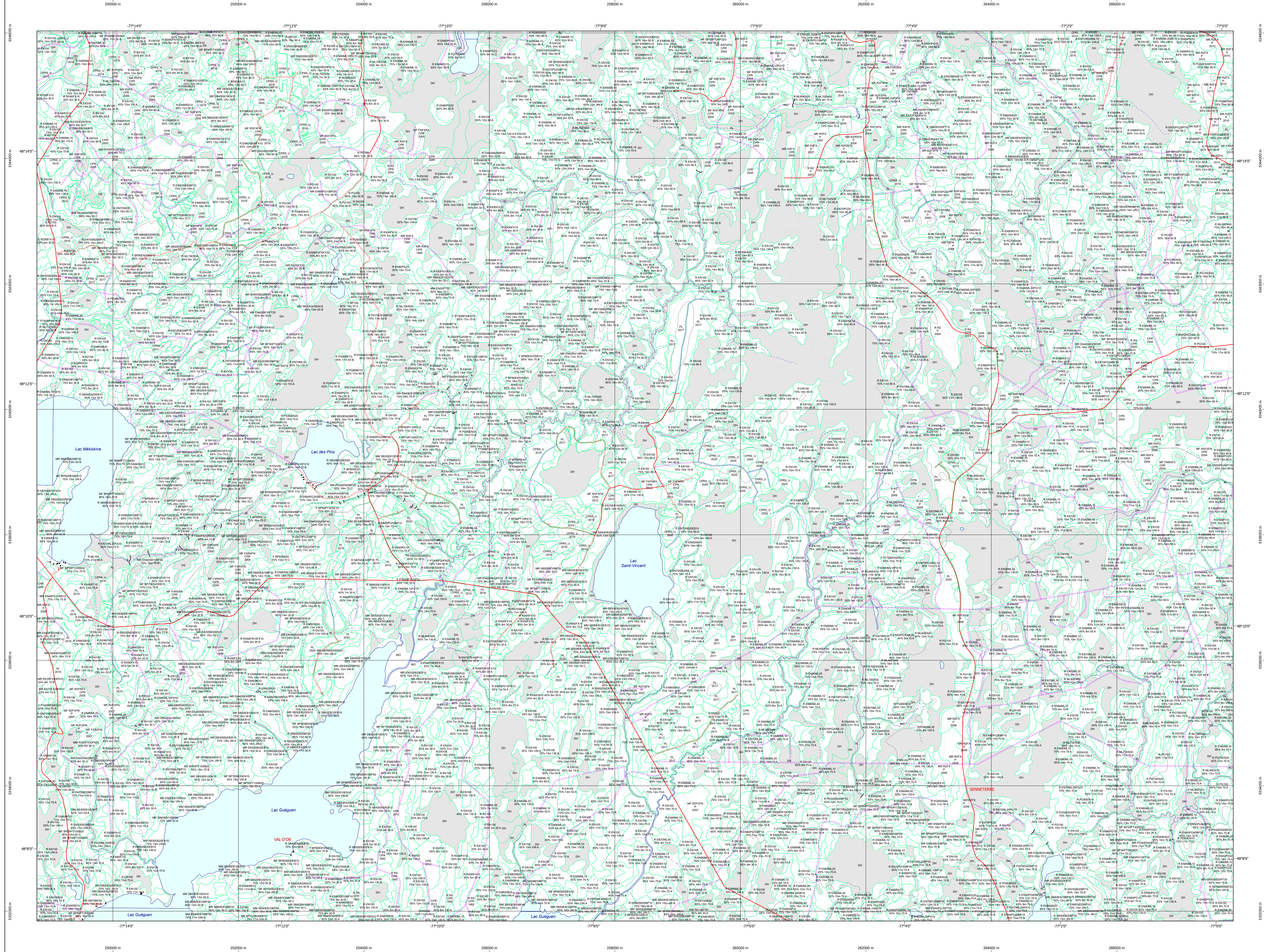


Carte écoforestière

STRATIFICATION ÉCOFORESTIÈRE



Paramètres utilisés pour la cartographie

Code	Description	+7m	-7m	Improductif	Non Forestier
EM	État de surface	X	X	X	X
CT	Intervention d'origine	X	X	X	X
IP	Intervention partielle	X	X	X	X
IF	Intervention finale	X	X	X	X
PF	Plantation	X	X	X	X
DR	Déplacement total	X	X	X	X
EP	Épandage	X	X	X	X

Exemple d'appellation

Type de couvert	Intervention d'origine	Improductif	Non forestier
7m de hauteur	2007	EP	DH
7m de hauteur	2018	IP	PF

TYPES DE COUVERT ET ESSENCES
RESINEUX
 Les résineux constituent 75% ou plus de la surface terrière du peuplement.
MIXTE À DOMINANCE RESINEUSE
 Les résineux constituent de 55% à 74% de la surface terrière du peuplement.
MIXTE SANS DOMINANCE
 Les résineux constituent de 45% à 54% de la surface terrière du peuplement.
MIXTE À DOMINANCE FEUILLEUSE
 Les feuillus constituent de 25% à 84% de la surface terrière du peuplement.
FEUILLEUX
 Les feuillus constituent moins de 25% de la surface terrière du peuplement.

CODE RESINEUSES		CODE FEUILLEUX		CODE FEUILLES	
EB	Épénette blanche	BO	Bouleau gris	FO	Faîné noir
EN	Épénette noire	BJ	Bouleau jaune	FP	Faîné rouge
EU	Épénette rouge	BL	Bouleau à queue blanche	FF	Faîné
EV	Épénette de Norvège	CB	Chêne blanc	FZ	Faîné tolérant à l'ombre
ME	Mélèze européen	CC	Coupeur cordonne	FX	Faîné exotisme
MI	Mélèze hybride	CH	Chêne à gros fruits	FZ	Faîné rebrous indiennes
MA	Mélèze laricin	CL	Chêne à petites feuilles	FA	Faîné à grandes feuilles
MC	Mélèze carolinien	CI	Chêne bicoloré	NC	Noyer cendré
PC	Pin rigide (des côtes)	CR	Chêne rouge	CA	Carpe de l'Amérique
PR	Pin rouge	CS	Chêne à feuille large	CS	Chêne à feuille étroite
PI	Pin sylvestre	CT	Chêne de l'Amérique	OV	Ostrya de Virginie
PN	Pin	EA	Érable argenté	PA	Paulownia
PE	Érable nain	EB	Érable brun	PE	Peuplier européen
EO	Érable rouge	ED	Érable à queue blanche (de l'Est)	PH	Peuplier hybride
ES	Érable à sucre	EA	Érable à sucre	PU	Peuplier de l'ouest
RA	Résineux non identifiés	ES	Érable à sucre	PT	Peuplier des montagnes
RS	Résineux rebrous indiennes	FR	Fraux blanc (de l'ouest)	TA	Tilia à fleur double
SB	Sapin baumier	FR	Fraux à sucre	TL	Tilia de l'Amérique
SH	Sapin à croissance rapide	FT	Fraux à petites feuilles	TR	Tilia à petites feuilles
TO	Thuja occidentalis	FN	Faîné non commercial		

CLASSES D'ÂGE

FEUILLEMENTS ÉQUINIENS	0	30	60	90	120	150
	(0 à 20)	(21 à 40)	(41 à 60)	(61 à 80)	(81 à 100)	(101 à 120)
						(121 et plus)

Jeune inéguale (JI)
 Vieux inéguale (VI)

CLASSES DE PENTE

CODE	DÉSIGNATION	Taux d'inclinaison
N	Nulle	0% à 3%
A	Allée	4% à 9%
B	Douce	9% à 15%
M	Moyenne	16% à 24%
F	Forêt	25% à 40%
E	Écroué	41% à plus
S	Sommaire	41% et plus

SÉRIE PEUPELEMENTS ÉCOFORESTIERS 1/20 000

Voies de communication et ponts

- Classe 1, HN - Hors norme
- Classe 2
- Classe 3
- Classe 4-5
- NC : Non classé, ne répond pas aux critères HN, 1 à 4
- NF : Non forestier (Adresse Québec)
- Pont forestier

Hydrographie écoforestière

- Cours d'eau intermittent
- Cours d'eau permanent, canal
- Hydrographie

Obstacles et infrastructures

- Bâtiment, silo, réservoir
- Chute, rapide, écueil
- Centre de ski alpin
- ⊕ Hydrobase
- ⊗ Mine à ciel ouvert
- Pyône
- ⌒ Terrain de camping
- ⌒ Tour de télécommunication, tour
- Barrière, barrage de castor
- Remonte-mécanique
- Ligne de transport d'énergie

Corbe de niveau

- Courbe de niveau maîtresse
- Courbe de niveau intermédiaire
- Esker

Morcellement

- Morcellement foncier
- Frontières
 - Frontière internationale
 - Frontière interprovinciale
 - Frontière Québec - Terre-Neuve-et-Labrador (cette frontière n'est pas définitive)

Peuplement écoforestier

- Peuplement écoforestier
- Peuplement improductif
- Peuplement non forestier

Métadonnées

- Surface de référence géodésique
- Système de référence géodésique
- Origine cartographique
- Projection cartographique
- Système de coordonnées planes du Québec (SCQP)
- Fausse à 4
- Niveau moyen des mers
- 10 mètres
- Déclinaison magnétique au centre de la feuille en 2006
- 14° 05' OUEST
- Coordonnées géographiques au centre de la feuille
- 71° 31' 10" 481111 10° N
- 78° 30' ouest
- Longitude d'origine (méridien central)
- 0°
- Latitude d'origine (équateur)
- 0°
- Coordonnées d'origine
- X : 304 800 mètres; Y : 0 mètre
- Facteur d'échelle
- 0,9999

Sources

Donnée : Assté cartographique (données topographiques) / Organisation : Ministère des Ressources naturelles et de la Faune

Informations forestières

Année de photos pour la production de la carte : 2018 / Programme : 5e programme

Date de mise à jour provinciale : Juin 2022 / Élaboration : 2018

Superficie minimale d'appellation des peuplements : 4 hectares

Réalisation

Production : Ministère des Forêts, de la Faune, et des Parcs

Diffusion : Directions des inventaires forestiers

AVERTISSEMENT

Les lignes de morcellement foncier représentées sur cette carte n'ont aucune valeur légale. Ces limites sont NON OFFICIELLES et sont utilisées à titre indicatif.

La couche de chemins est produite par le MFFP avec la collaboration du MERN via le système ROUTARD et présente l'information la plus à jour disponible.

© Gouvernement du Québec