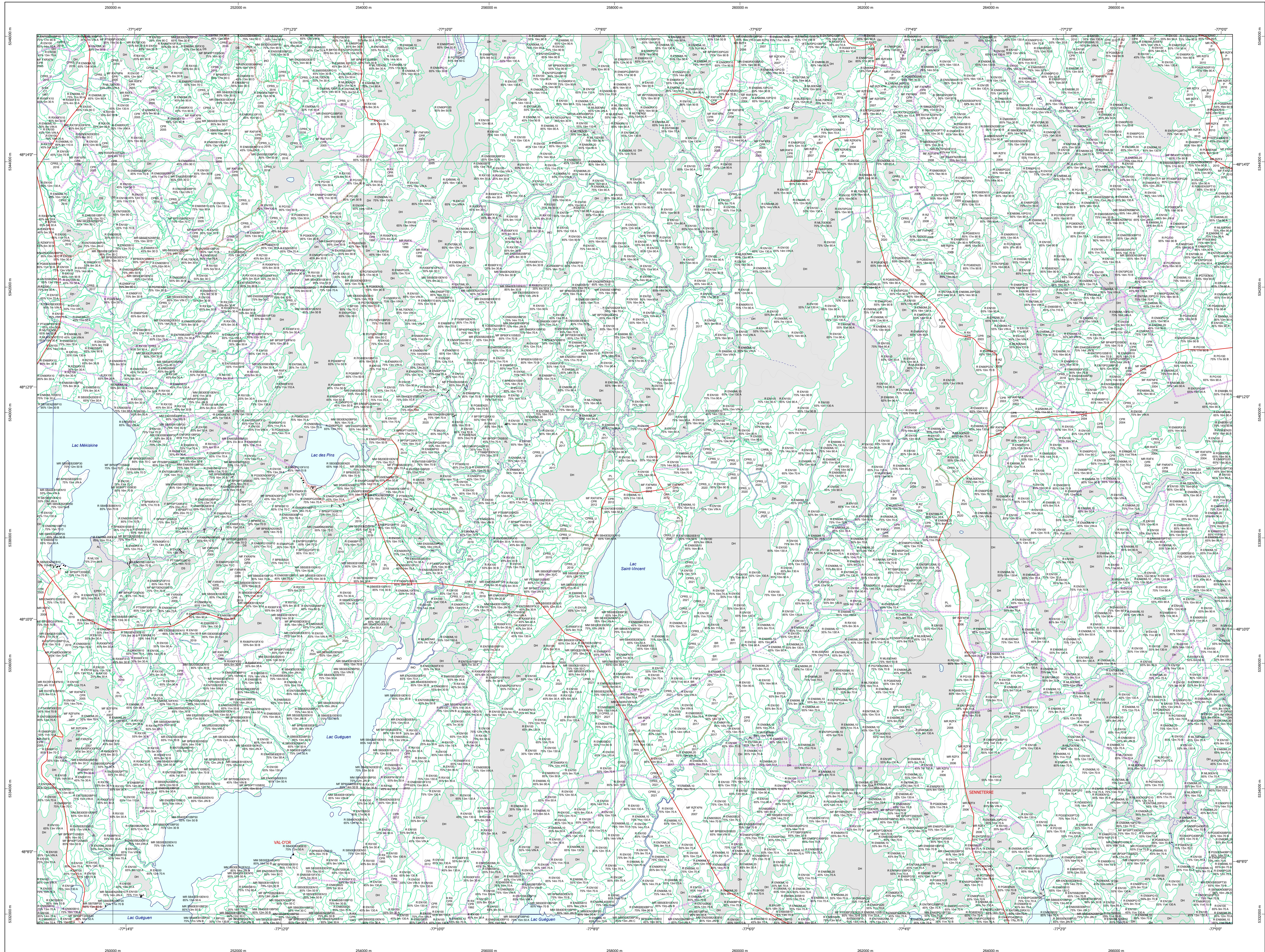


Carte écoforestière

STRATIFICATION ÉCOFORESTIÈRE



Paramètres utilisés pour la cartographie

Code	Description	+7m	-7m	Improductif	Non forestier
F	Général du couvert forestier (NF)	X	X	X	X
CT	Année d'intervention d'origine	X	X	X	X
2007	Année d'intervention partielle	X	X	X	X
2018	Année d'intervention partielle	X	X	X	X
2023	Année d'intervention partielle	X	X	X	X

La densité est estimée par drone, soit avec des valeurs à + 5% / - 5% de la valeur (25% (25 ± 25%))

Exemple d'appellation

Code	Description	Intervention d'origine	Improductif	Non forestier
F	75% 12m JN II	R	IMP	DH
F	75% 4m 20 I	CT 2007	IMP	NF

TYPES DE COUVERT ET ESSENCES
Les résineux constituent 75% ou plus de la surface terrière du peuplement.

MIXTE À DOMINANCE RÉSINEUSE
Les résineux constituent de 55% à 74% de la surface terrière du peuplement.

MIXTE SANS DOMINANCE
Les résineux constituent de 45% à 54% de la surface terrière du peuplement.

MIXTE À DOMINANCE FEUILLEUSE
Les résineux constituent de 25% à 44% de la surface terrière du peuplement.

FEUILLEU
Les résineux constituent moins de 25% de la surface terrière du peuplement.

CODE RÉSINEUX	CODE FEUILLEUX	CODE FEUILLEUX
EB	BO	FO
EN	BJ	FN
EU	BL	FR
EV	BM	FS
EA	BN	FT
EM	BO	FX
EL	BC	FB
EM	CB	FC
EM	CC	FD
EM	CD	FE
EM	CE	FF
EM	CF	FG
EM	CG	FH
EM	CH	FI
EM	CI	FJ
EM	CJ	FK
EM	CK	FL
EM	CL	FM
EM	CM	FN
EM	CO	FO
EM	CP	FP
EM	CQ	FR
EM	CR	FS
EM	CS	FT
EM	CT	FX
EM	CU	FY
EM	CV	FZ
EM	CW	GA
EM	CX	GB
EM	CY	GC
EM	CZ	GD
EM	DA	GE
EM	DB	GF
EM	DC	GG
EM	DD	GH
EM	DE	GI
EM	DF	GO
EM	DG	GP
EM	DH	GQ
EM	DI	GR
EM	DJ	GS
EM	DK	GT
EM	DL	GU
EM	DM	GV
EM	DN	GW
EM	DO	GX
EM	DP	GY
EM	DQ	GZ
EM	DR	HA
EM	DS	HB
EM	DT	HC
EM	DU	HD
EM	DV	HE
EM	DW	HF
EM	DX	HG
EM	DY	HH
EM	DZ	HI
EM	EA	HJ
EM	EB	HK
EM	EC	HL
EM	ED	HM
EM	EE	HN
EM	EF	HO
EM	EG	HP
EM	EH	HQ
EM	EI	HR
EM	EJ	HS
EM	EK	HT
EM	EL	HU
EM	EM	HV
EM	EN	HW
EM	EO	HX
EM	EP	HY
EM	EQ	HZ
EM	ER	IA
EM	ES	IB
EM	ET	IC
EM	EU	ID
EM	EV	IE
EM	EW	IF
EM	EX	IG
EM	EY	IH
EM	EZ	II
EM	FA	IJ
EM	FB	IK
EM	FC	IL
EM	FD	IM
EM	FE	IN
EM	FF	IO
EM	FG	IP
EM	FH	IQ
EM	FI	IR
EM	FJ	IS
EM	FK	IT
EM	FL	IU
EM	FM	IV
EM	FN	IW
EM	FO	IX
EM	FP	IY
EM	FQ	IZ
EM	FR	JA
EM	FS	JB
EM	FT	JC
EM	FU	JD
EM	FV	JE
EM	FW	JF
EM	FX	JG
EM	FY	JH
EM	FZ	JI
EM	GA	JJ
EM	GB	JK
EM	GC	JL
EM	GD	JM
EM	GE	JN
EM	GF	JO
EM	GG	JP
EM	GH	JQ
EM	GI	JR
EM	GJ	JS
EM	GK	JT
EM	GL	JU
EM	GM	JV
EM	GN	JW
EM	GO	JX
EM	GP	JY
EM	GQ	JZ
EM	GR	KA
EM	GS	KB
EM	GT	KC
EM	GU	KD
EM	GV	KE
EM	GW	KF
EM	GX	KG
EM	GY	KH
EM	GZ	KI
EM	HA	KJ
EM	HB	KK
EM	HC	KL
EM	HD	KM
EM	HE	KN
EM	HF	KO
EM	HG	KP
EM	HH	KQ
EM	HI	KR
EM	HJ	KS
EM	HK	KT
EM	HL	KU
EM	HM	KV
EM	HN	KW
EM	HO	KX
EM	HP	KY
EM	HQ	KZ
EM	HR	LA
EM	HS	LB
EM	HT	LC
EM	HU	LD
EM	HV	LE
EM	HW	LF
EM	HX	LG
EM	HY	LH
EM	HZ	LI
EM	IA	LJ
EM	IB	LK
EM	IC	LL
EM	ID	LM
EM	IE	LN
EM	IF	LO
EM	IG	LP
EM	IH	LQ
EM	II	LR
EM	IJ	LS
EM	IK	LT
EM	IL	LU
EM	IM	LV
EM	IN	LW
EM	IO	LX
EM	IP	LY
EM	IQ	LZ
EM	IR	MA
EM	IS	MB
EM	IT	MC
EM	IU	MD
EM	IV	ME
EM	IW	MF
EM	IX	MG
EM	IY	MH
EM	IZ	MI
EM	JA	MJ
EM	JB	MK
EM	JC	ML
EM	JD	MM
EM	JE	MN
EM	JF	MO
EM	JG	MP
EM	JH	MQ
EM	JI	MR
EM	JJ	MS
EM	JK	MT
EM	KL	MU
EM	KM	MV
EM	KN	MW
EM	KO	MX
EM	KP	MY
EM	KQ	MZ
EM	KR	NA
EM	KS	NB
EM	KT	NC
EM	KU	ND
EM	KV	NE
EM	KW	NF
EM	KX	NG
EM	KY	NH
EM	KZ	NI
EM	LA	NJ
EM	LB	NK
EM	LC	NL
EM	LD	NM
EM	LE	NO
EM	LF	NP
EM	LG	NQ
EM	LH	NR
EM	LI	NS
EM	LJ	NT
EM	LK	NU
EM	LM	NV
EM	LN	NW
EM	LO	NX
EM	LP	NY
EM	LQ	NZ
EM	LR	OA
EM	LS	OB
EM	LT	OC
EM	LU	OD
EM	LV	OE
EM	LV	OF
EM	LV	OG
EM	LV	OH
EM	LV	OI
EM	LV	OJ
EM	LV	OK
EM	LV	OL
EM	LV	OM
EM	LV	ON
EM	LV	OO
EM	LV	OP
EM	LV	OQ
EM	LV	OR
EM	LV	OS
EM	LV	OT
EM	LV	OU
EM	LV	OV
EM	LV	OW
EM	LV	OX
EM	LV	OY
EM	LV	OZ
EM	LV	PA
EM	LV	PB
EM	LV	PC
EM	LV	PD
EM	LV	PE
EM	LV	PF
EM	LV	PG
EM	LV	PH
EM	LV	PI
EM	LV	PJ
EM	LV	PK
EM	LV	PL
EM	LV	PM
EM	LV	PN
EM	LV	PO
EM	LV	PP
EM	LV	PQ
EM	LV	PR
EM	LV	PS
EM	LV	PT
EM	LV	PV
EM	LV	PW
EM	LV	PX
EM	LV	PY
EM	LV	PZ
EM	LV	QA
EM	LV	QB
EM	LV	QC
EM	LV	QD
EM	LV	QE
EM	LV	QF
EM	LV	QG
EM	LV	QH
EM	LV	QI
EM	LV	QJ
EM	LV	QK
EM	LV	QL
EM	LV	QM
EM	LV	QN
EM	LV	QO
EM	LV	QP
EM	LV	QQ
EM	LV	QR
EM	LV	QS
EM	LV	QT
EM	LV	QU
EM	LV	QV
EM	LV	QW
EM	LV	QX
EM	LV	QY
EM	LV	QZ
EM	LV	RA
EM	LV	RB
EM	LV	RC
EM	LV	RD
EM	LV	RE
EM	LV	RF
EM	LV	RG
EM	LV	RH
EM	LV	RI
EM	LV	RJ
EM	LV	RK
EM	LV	RL
EM	LV	RM
EM	LV	RN
EM	LV	RO
EM	LV	RP
EM	LV	RQ
EM	LV	RS
EM	LV	RT
EM	LV	RU
EM	LV	RV
EM	LV	RW
EM	LV	RX
EM	LV	RY
EM	LV	RZ
EM	LV	SA
EM	LV	SB
EM	LV	SC
EM	LV	SD
EM	LV	SE
EM	LV	SF
EM	LV	SG
EM	LV	SH
EM	LV	SI
EM	LV	SJ
EM	LV	SK
EM	LV	SL
EM	LV	SM
EM	LV	SN
EM	LV	SO
EM	LV	SP
EM	LV	SQ
EM	LV	SR
EM	LV	SS
EM	LV	ST
EM	LV	SU
EM	LV	SV
EM	LV	SW
EM	LV	SX
EM	LV	SY
EM	LV	SZ
EM	LV	TA
EM	LV	TB
EM	LV	TC
EM	LV	TD
EM	LV	TE
EM	LV	TF
EM	LV	TG
EM	LV	TH
EM	LV	TI
EM	LV	TJ
EM	LV	TK
EM	LV	TL
EM	LV	TM
EM	LV	TN
EM	LV	TO

CLASSES D'ÂGE

PEUPLIEMENTS ÉQUIVENS	0 à 20	20 à 30	30 à 40	40 à 50	50 à 60	60 à 70	70 à 80	80 à 90	90 à 100	100 à 110	110 à 120	120 à 130
PEUPLIEMENTS JEUNES	Jeune inégale (JN)			Vieux inégale (VN)								

Structure verticale des tiges de 7m et plus

Étage	Intérieur (IN)	Supérieur (SUP)
Monétage (MO)	Un seul étage composé de tiges homogènes en hauteur et en couverture > 25%	
B-étage (BI)	Couverture > 25%	Couverture > 25%
Multitage (MU)	Plus de 2 étages de tiges de 7 mètres et plus. Se retrouvent dans cette catégorie les peuplements jeunes inégaux (JN) et vieux inégaux (VN).	

CODE PERTURBATIONS D'ORIGINE	CODE INTERVENTIONS PARTIELLES
BR	CA
CB	CB
CC	CC
CD	CD
CE	CE
CF	CF
CG</	