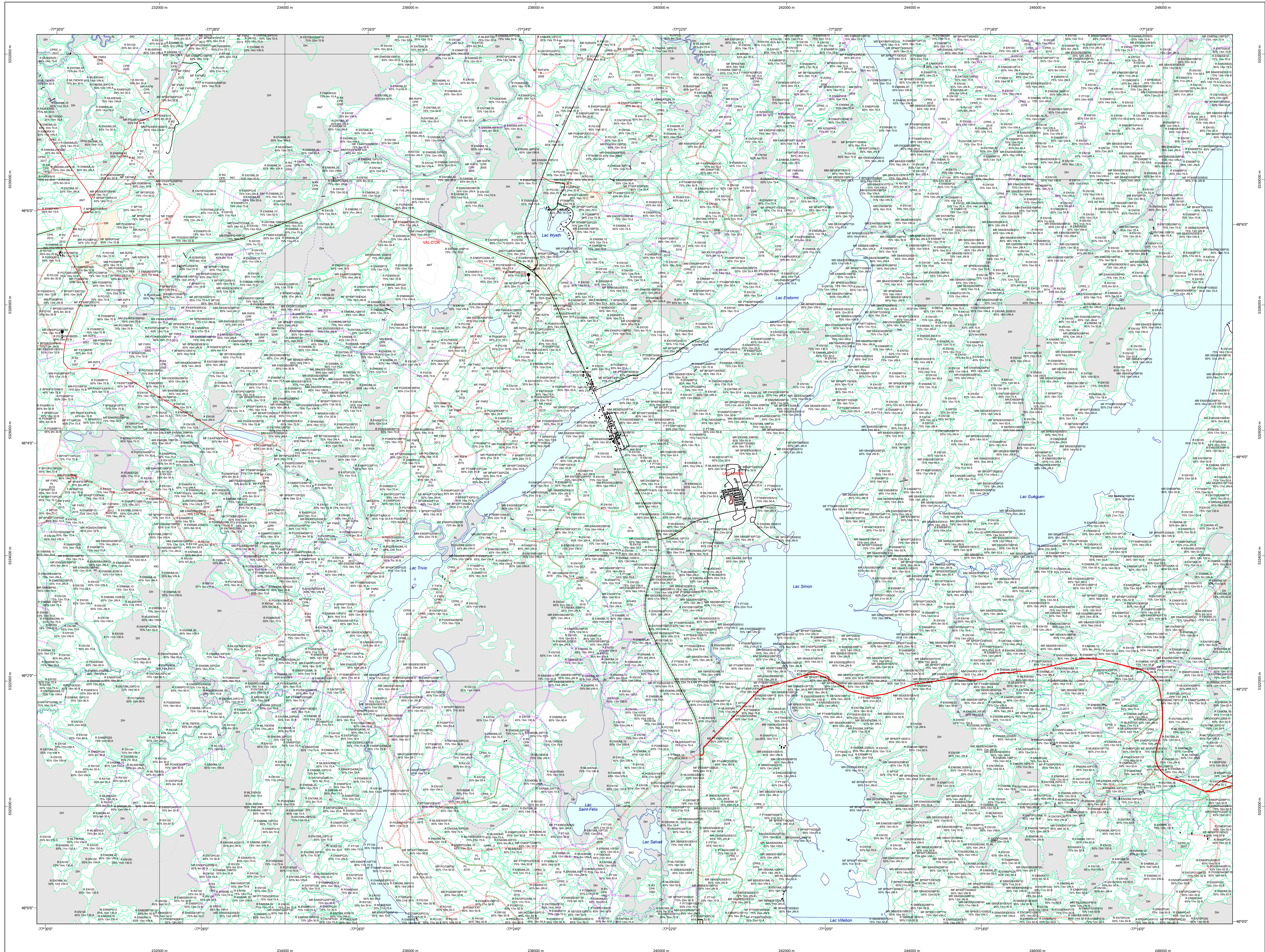


# Carte écoforestière

## STRATIFICATION ÉCOFORESTIÈRE



**Paramètres utilisés pour la cartographie**

Code	Description	+7m	-7m	Improductif	Non forestier
F	Essence de feuillus	X	X	X	X
CT	Année d'intervention partielle	X	X	X	X
2018	Année d'intervention partielle	X	X	X	X
2019	Année d'intervention partielle	X	X	X	X
2020	Année d'intervention partielle	X	X	X	X

**Exemple d'appellation**

+7m de hauteur	-7m de hauteur	Intervention d'origine	Intervention partielle	Improductif	Non forestier
F	F	CT	2018	DH	NP

**TYPES DE COUVERT ET ESSENCES**  
**RÉSINEUX**  
 Les résineux constituent 75% ou plus de la surface terrière du peuplement.  
**MIXTE À DOMINANCE RÉSINEUSE**  
 Les résineux constituent de 55% à 74% de la surface terrière du peuplement.  
**MIXTE SANS DOMINANCE**  
 Les résineux constituent de 45% à 54% de la surface terrière du peuplement.  
**MIXTE À DOMINANCE FEUILLEUSE**  
 Les résineux constituent de 25% à 44% de la surface terrière du peuplement.  
**FEUILLEUX**  
 Les résineux constituent moins de 25% de la surface terrière du peuplement.

CODE RÉSINEUX	CODE FEUILLEUX	CODE FEUILLEUX
EB Épinette blanche	BO Bouleau gris	FO Fûle noir
EN Épinette noire	BJ Bouleau jaune	FP Fûle rouge
EU Épinette rouge	BL Bouleau à papier (blanc)	FR Fûle
EV Épinette de Norvège	CB Chêne blanc	FT Feuillus tolérants à l'ombre
ME Mélèze européen	CC Chêne rouge	FX Feuillus indistincts
MH Mélèze hybride	CH Chêne à gros fruits	FZ Feuillus recobus indistincts
ML Mélèze laricin	CA Chêne rouge	HA Hêtres et grandes feuillures
PC Pin rigide (des côtes)	CR Chêne rouge	NC Noyer cendré
PI Pin rigide (des côtes)	CO Chêne rouge	NE Noyer
PN Pin naturel	EA Ébale argente	OM Oméga d'Amérique
PS Pin sylvestre	EB Ébale noir	OV Ostryer de Virginie
RS Résineux résineux	ED Ébale rouge	PE Peuplier blanc
RX Résineux résineux	ES Ébale à sucre	PF Peuplier d'Amérique
SB Sapin baumier	FA Fûle blanc (d'Amérique)	PT Peuplier d'Amérique
TO Thuja occidentale	FB Fûle blanc (d'Amérique)	TA Tilia d'Amérique
	FC Fûle blanc (d'Amérique)	FN Feuillus non commerciaux

**CLASSES D'ÂGE**

PEUPLIEMENTS ÉQUIVENS	10 (0 à 20)	30 (21 à 40)	50 (41 à 60)	80 (61 à 80)	110 (81 à 100)	130 (101 à 120)
PEUPLIEMENTS INÉQUIVENS	Jeune inéquivalente (JIN)					
	Vieux inéquivalente (VIN)					

**Étage**  
 Intérieur (INF) / Supérieur (SUP)  
 Monétage (MO) : Un seul étage composé de tiges homogènes en hauteur et en densité > 25%  
 B-étage (BI) : Couverture > 25% et Couverture > 25%  
 M-étage (MU) : Plus de 2 étages de tiges de 7 mètres et plus. Se retrouvent dans cette catégorie les peuplements jeunes inéquivalents (JIN) et vieux inéquivalents (VIN).

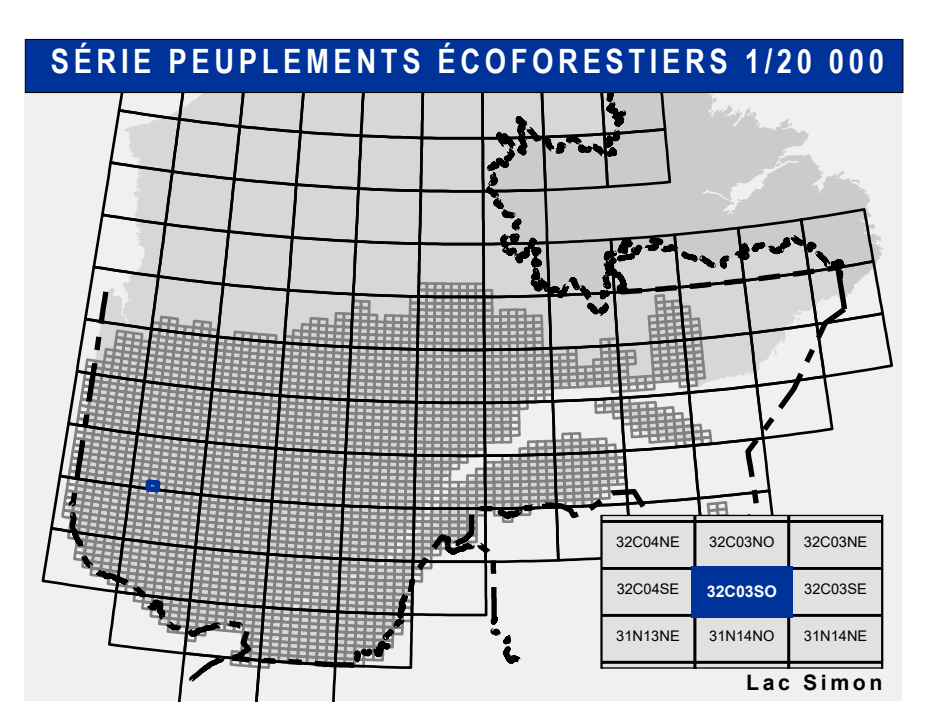
CODE PERTURBATIONS D'ORIGINE	CODE INTERVENTIONS PARTIELLES
BR Brûls total	CA Coupe d'assainissement
CH Chablis total	CD Coupe d'amélioration
DT Déplacement total	CO Coupe en damier
EP Épidémie grave	CS Coupe à diamètre limite
VER Végétation vierge	CEA Coupe de présélagage
	CEP Coupe progressive irrégulière
	CP Coupe de jarriage
	CPJ Coupe progressive par pied d'arbre ou groupe d'arbres
	CUP Coupe par bande fraise
	CVP Coupe avec protection des tiges à diamètre variable
	CF Coupe progressive irrégulière phase finale
	CFP Coupe progressive d'ensemencement (coupe finale)
	CHP Coupe avec protection de la hauteur
	CHP Coupe progressive irrégulière
	CHP Coupe progressive d'ensemencement (mélange)
	CHP Coupe progressive d'ensemencement
	CHP Coupe par trouées
	CHP Coupe avec réserve de semencier
	CHP Coupe de succession
	CHP Coupe totale
	CHP Dépeçage partiel
	CHP Dépeçage complet de la régénération naturelle
	CHP Élimination des tiges résiduelles
	CHP Friche
	CHP Plantation
	CHP Plantation de bouclures
	CHP Plantation à racines nues
	CHP Plantation avec semis en récipients
	CHP Réajustement de la régénération pour constituer l'équipement d'une plantation
	CHP Régénération d'une infrastructure abandonnée
	CHP Régénération de site d'infrastructure abandonnée
	CHP Régénération en vert d'un plan spécial d'aménagement
	CHP Coupe progressive irrégulière par trouées grandes
	CHP Coupe de régénération partielle dans un troué
	CHP Recette dans les bandes vertes
	CHP Recette de régénération
	CHP Recette de régénération sans régénération visible sur la photo aérienne
	CHP Recette de régénération pour l'équipement de plantation
	CHP Recette de régénération pour l'équipement de plantation
	CHP Recette de régénération
	CHP Recette de régénération

**TERRAINS FORESTIERS IMPRODUCTIFS**

CODE	DÉSIGNATION	Taux d'inclinaison
DH	Dénué ou semi-dénué humide	A Nulle
DS	Dénué ou semi-dénué sec	B Faible
AL	Aulnaie	C 0% à 15%
		D 16% à 30%
		E Forte
		F Extrême
		S Entouré de 41% et plus

**CODE NON FORESTIER**

CODE	DÉSIGNATION	CODE NON FORESTIER	DÉSIGNATION
A	Terrain agricole	GR	Graville
AP	Aire d'emplacement et d'ébranchage de plus	IN	Site inondé, site exposé
ATE	Ligne de transport d'énergie	LE	Ligne de transport d'énergie
AF	Terrain agricole localisé dans les secteurs à vocation forestière	MD	Mieux taillé par rapport à l'activité humaine
ANT	Mieux forestier perturbé par l'activité humaine (non-bois)	NX	Inclusion non exploitable à l'intérieur d'un traitement (non-bois)
CFO	Camp forestier	RO	Route et autoroute (empresse)



**Voies de communication et ponts**

- Classe 1, HN - Hors norme
- Classe 2
- Classe 3
- Classe 4-5
- NC : Non classé, ne répond pas aux critères HN, 1 à 4
- NF : Non forestier (Adresse Québec)
- Pont forestier

**Hydrographie écoforestière**

- Cours d'eau intermittent
- Cours d'eau permanent, canal
- Hydrographie

**Obstacles et infrastructures**

- Bâtiment, silo, réservoir
- Chute, rapide, écueil
- Centre de ski alpin
- Hydrobase
- Mine à ciel ouvert
- Pylône
- Terrain de camping
- Tour de télécommunication, tour
- Barrière, barrage de castor
- Remonte mécanique
- Ligne de transport d'énergie

**Courbe de niveau**

- Courbe de niveau maîtresse
- Courbe de niveau intermédiaire
- Esker

**Morcellement**

- Morcellement foncier

**Frontières**

- Frontière internationale
- Frontière interprovinciale
- Frontière Québec - Terre-Neuve-et-Labrador (cette frontière n'est pas définitive)

**Peuplement écoforestier**

- Peuplement écoforestier
- Peuplement improductif
- Peuplement non forestier

**Métadonnées**

- Surface de référence géodésique
- Système de référence géodésique
- Projection cartographique
- Original des altitudes
- Équidistance des courbes de niveau
- Déclinaison magnétique au centre de la feuille en 2006
- Coordonnées géographiques au centre de la feuille
- Longueur origine (méridien central)
- Latitude origine (équateur) 0°
- Coordonnées d'origine
- Facteur d'échelle

**Sources**  
 Donnée : Assise cartographique (données topographiques)  
 Organisme : Ministère des Ressources naturelles et de la Faune / Ministère des Forêts, de la Faune et des Parcs  
 Date : 14/04/2005 / 08/06/2022

**Informations forestières**  
 Numéro inventaire : 46034001  
 Année des photos pour la production de la carte : 2018  
 Expertise de recensement principale : 2018  
 Date de mise à jour : Juin 2022  
 Superficie minimale d'appellation des peuplements : 4 hectares

**Réalisation**  
 Production : Ministère des Forêts, de la Faune, et des Parcs  
 Diffusion : Directions des inventaires forestiers

**AVERTISSEMENT**  
 Les limites de morcellement foncier représentées sur cette carte n'ont aucune valeur légale. Ces limites sont NON OFFICIELLES et sont utilisées à titre indicatif.

La couche de chemin est produite par le MFFP avec la collaboration du MERN via le système ROUTARD et présente l'information la plus à jour disponible.

© Gouvernement du Québec