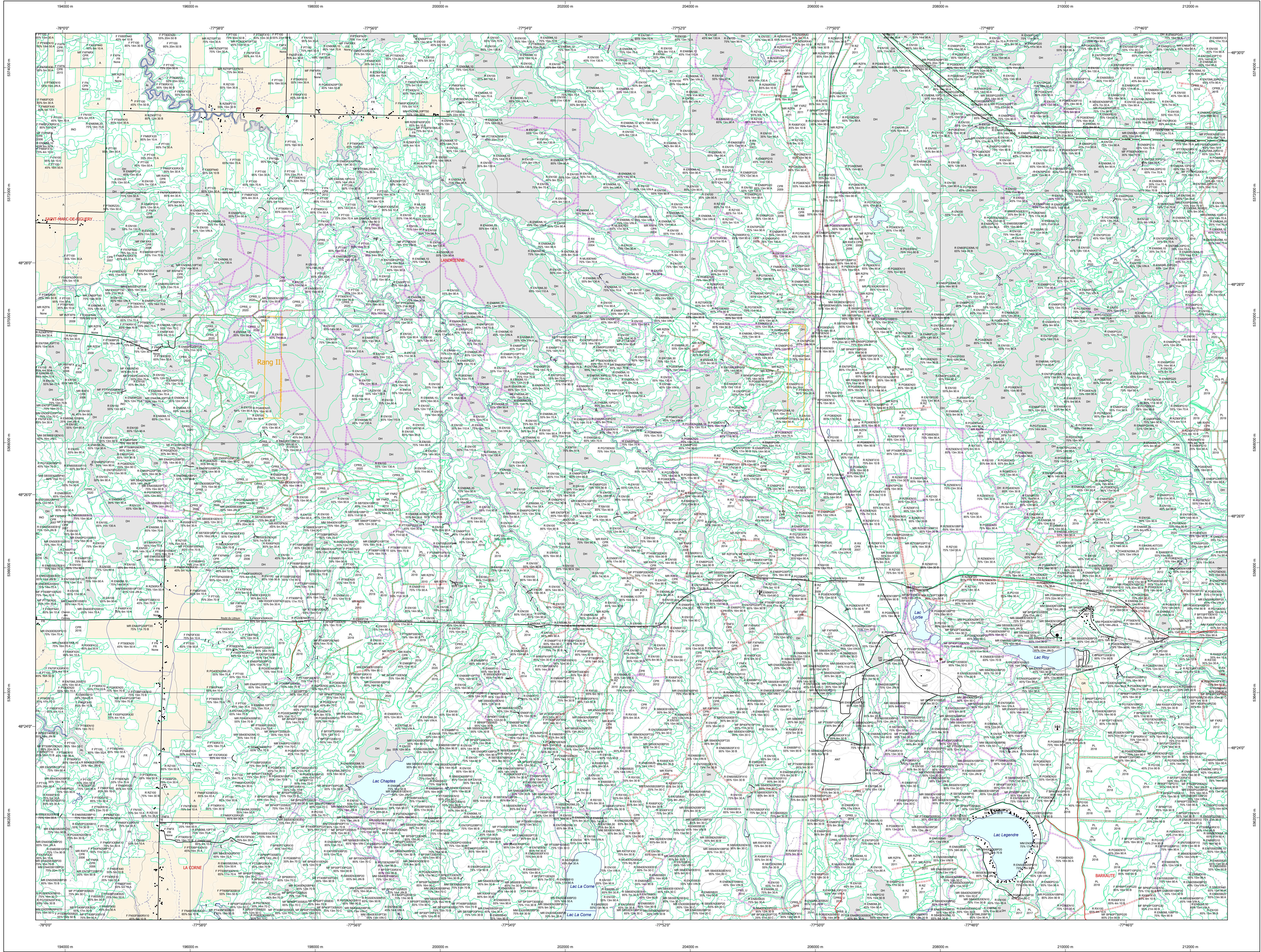


Carte écoforestière

STRATIFICATION ÉCOFORESTIÈRE



Paramètres utilisés pour la cartographie					
Code	Description	+7m	-7m	Improductif	Non Forestier
F	Essence de Sa-AFP	X	X	X	X
F	Général du couvert forestier (NF)	X	X	X	X
CT	Intervention d'origine	X	X	X	X
2007	Année d'intervention d'origine	X	X	X	X
I	Intervention partielle	X	X	X	X
2018	Année d'intervention partielle	X	X	X	X
M	Code de source de Sa-AFP	X	X	X	X

Exemple d'appellation					
+7m de hauteur	-7m de hauteur	Intervention d'origine	Intervention partielle	Improductif	Non forestier
F 100000000.10	R 100000000.10	R 2007	I 2018	DH	NF
75% 12m JH U	75% 4m 20 U	CT	2007		

- TYPES DE COUVERT ET ESSENCES**
Les résineux constituent 75% ou plus de la surface terrière du peuplement.
MIXTE À DOMINANCE RÉSINEUSE
Les résineux constituent de 55% à 74% de la surface terrière du peuplement.
MIXTE SANS DOMINANCE
Les résineux constituent de 45% à 54% de la surface terrière du peuplement.
MIXTE À DOMINANCE FEUILLEUSE
Les résineux constituent de 25% à 44% de la surface terrière du peuplement.
FEUILLEUX
Les résineux constituent moins de 25% de la surface terrière du peuplement.
- | CODE RÉSINEUX | | | CODE FEUILLEUX | | | CODE FEUILLEUX | | |
|---------------|---------------------------------|----|-----------------------------|----|-------------------------------|----------------|--|--|
| EB | Épénette blanche | BG | Boulain gris | FO | Faîne noir | | | |
| EN | Épénette noire | BJ | Boulain jaune | FR | Faîne rouge | | | |
| EU | Épénette rouge | BL | Boulain à queue (blanc) | FF | Faîne | | | |
| EV | Épénette de Norvège | CB | Chêne blanc | FT | Faunes tolérants à l'ombre | | | |
| ME | Mélèze européen | CC | Chêne cerise | FE | Faunes exotiques | | | |
| MH | Mélèze hybride | CD | Chêne à gros fruits | FZ | Faunes recobes intermédiaires | | | |
| MA | Mélèze japonais | CH | Chêne à petites feuilles | FI | Faunes à grandes feuilles | | | |
| ML | Mélèze laricin | CC | Chêne bicoloré | NC | Noyer cendré | | | |
| PC | Pin rigide (des côtes) | CR | Chêne rouge | CA | Caryer à fruit doux | | | |
| PN | Pin rigide (des côtes) | CT | Chêne rouge | CA | Orme d'Amérique | | | |
| PI | Pin naturel | EA | Érable argenté | CV | Ostryer de Virginie | | | |
| PN | Pin rouge | EB | Érable noir | EB | Érable | | | |
| PS | Pin sylvestre | ED | Érable rouge | PE | Peuplier baumier | | | |
| RI | Résineux indénombrés (de l'Est) | ES | Érable blanc | PH | Peuplier hybride | | | |
| RX | Résineux indénombrés | ES | Érable à sucre | PU | Peuplier d'Europe | | | |
| RI | Résineux indénombrés | FS | Fraîche blanc (de l'ouest) | PT | Peuplier à large rampe | | | |
| SB | Sapin baumier | FH | Faunes sur stations humides | TA | Tailé d'Amérique | | | |
| TO | Thuja occidentale | FN | Faunes non commerciales | | | | | |

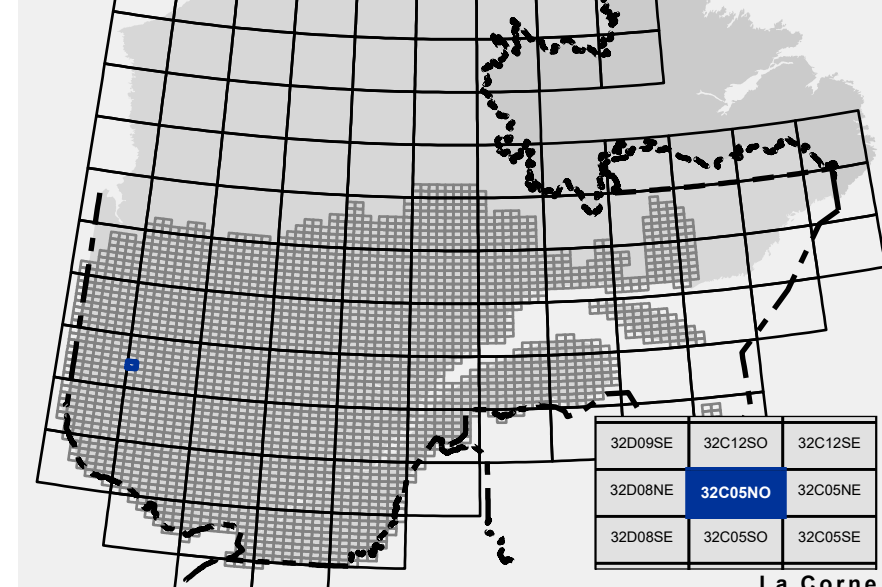
CLASSES D'ÂGE			
FEUILLEUX (0 à 20)	30	40	50
FEUILLEUX (0 à 20)	(21 à 40)	(41 à 60)	(61 à 80)
FEUILLEUX (81 à 100)	(101 à 120)	(121 et plus)	
Structure verticale des tiges de 7 m et plus			
Intérieur (INF)		Supérieur (SUP)	
Un seul étage composé de tiges homogènes en hauteur et en densité > 25%			
Bêchage (BI)		Couverture > 25%	
Plus de 2 étages de tiges de 7 mètres et plus. Se retrouver dans cette catégorie les peuplements jeunes irréguliers (JIR) et vieux irréguliers (VIR).			

CODE PERTURBATIONS D'ORIGINE		CODE INTERVENTIONS PARTIELLES	
BR	Brûls total	CA	Coupe d'assainissement
CH	Chêne total	CC	Coupe d'amélioration
DT	Dépassement total	CD	Coupe en damier
EP	Épidémie grave	CE	Coupe à diamètre limite
VER	Verger grave	CEA	Coupe de préséparation
INTERVENTIONS D'ORIGINE		CJ	Coupe progressive irrégulière
BRO	Broussaillage	CJP	Coupe de jarriage
CB	Coupe par bandes	CL	Coupe de jarriage par pied d'arbre ou groupe d'arbres
CST	Coupe à ciel ouvert	CM	Coupe de jarriage avec régénération par parquets
CV	Coupe avec protection des tiges à diamètre variable	CON	Coupe de jarriage par trouées
CDF	Coupe d'aménagement final	CON	Conversion de peuplement
CF	Coupe progressive irrégulière phase finale	CPC	Coupe progressive d'aménagement (résineux)
CFH	Coupe avec protection de la haute futaie	CFP	Coupe progressive d'aménagement (feuillus)
CPI	Coupe avec protection de la régénération	CPI	Coupe progressive irrégulière
CPT	Coupe avec protection des petites tiges marquées et des rebuts	CPM	Coupe progressive d'aménagement (mélange)
CPS	Coupe de régénération dans un brûlis	CPN	Coupe progressive d'aménagement
CPS	Coupe de régénération dans un brûlis	CR	Coupe par rotation
CRC	Coupe avec réserve de semencier	CRS	Dépassement de la régénération naturelle ou de plantation
CS	Coupe totale	DLD	Coupe à diamètre limite et dégagement des années d'âge
DT	Éclaircissement	DPC	Dépassement partiel
ENS	Ensemencement avec mini-semis	DPM	Dépassement mécanique de la régénération naturelle
FR	Friche	ECC	Éclaircie commerciale
FR	Friction	ECC	Éclaircie commerciale d'entretien
PLR	Plantation de boulières	ECL	Recette dans les boisements boisés
PLR	Plantation à racines nues	ENR	Ensemencement partiel
PLR	Plantation avec semis en récipients	ENR	Enrichissement
RRR	Régénération de régénération pour constituer l'équilibre d'une plantation	ESR	Éclaircie sélective individuelle
REA	Régénération de site d'abandon	EPC	Coupe progressive irrégulière à couvert permanent
REA	Régénération de site d'abandon	ESP	Régénération partielle en vertis d'un plan spatial d'aménagement
RPS	Régénération en vertis d'un plan spatial d'aménagement	PTA	Coupe progressive irrégulière par trouées agrandies
		RPB	Recette dans les bandes vertes
		RR	Régime de régénération
		RRB	Régime de régénération à l'aide de photos aériennes
		RRN	Régime de régénération à l'aide de photos aériennes
		RRS	Régime de régénération pour l'équilibre de plantation
		RRR	Régime de régénération

TERRAINS FORESTIERS IMPRODUCTIFS		CLASSES DE PENTE	
DH	Dénué ou semi-dénué humide	A	Nulle
DS	Dénué ou semi-dénué sec	B	Faible
AL	Aulnaie	C	0% à 3%
		D	4% à 9%
		E	10% à 15%
		F	16% à 20%
		G	21% à 25%
		H	26% à 30%
		I	31% à 35%
		J	36% à 40%
		K	41% et plus

CODE NON FORESTIER		CODE NON FORESTIER	
A	Terrain agricole	GR	Gravier
AEF	Aire d'emplacement et d'embranchement de plus	IND	Site inondé, site exposé
AF	Terrain agricole localisé dans les secteurs à vocation forestière	LTE	Ligne de transport d'énergie
ANT	Mieux forestier perturbé par l'activité humaine (non-bois)	NF	Mieux forestier perturbé par l'activité humaine (bois)
CFO	Camp forestier	NX	Inclusion non autorisée à l'intérieur d'un traitement (non-bois)
		RO	Route et exploitation (emprise)

SERIE PEUPELEMENTS ÉCOFORESTIERS 1/20 000



- Voies de communication et ponts**
 - Classe 1, HN - Hors norme
 - Classe 2
 - Classe 3
 - Classe 4-5
 - NF - Non classé, ne répond pas aux critères HN, 1 à 4
 - NF - Non forestier (Adresse Québec)
 - Pont forestier
- Hydrographie écoforestière**
 - Cours d'eau intermittent
 - Cours d'eau permanent, canal
 - Hydrographie
- Obstacles et infrastructures**
 - Bâtiment, silo, réservoir
 - Chute, rapide, écueil
 - Centre de ski alpin
 - Hydrobase
 - Mine à ciel ouvert
 - Pylône
 - Terrain de camping
 - Barrière, barrage de castor
 - Remonte mécanique
 - Ligne de transport d'énergie
- Corbe de niveau**
 - Courbe de niveau maîtresse
 - Courbe de niveau intermédiaire
 - Esker
- Peuplement écoforestier**
 - Peuplement écoforestier
 - Peuplement improductif
 - Peuplement non forestier
- Métadonnées**
 - Surface de référence géodésique
 - Système de référence géodésique
 - Projection cartographique
 - Origine des altitudes
 - Équidistance des courbes de niveau
 - Déclinaison magnétique au centre de la feuille en 2006
 - Coordonnées géographiques au centre de la feuille

Longitude (origine méridien central)	77° 23' 10" 48" 20" 15" N
Latitude (origine équateur) 0°	78° 30' 00" 00" 00" N
Coordonnées d'origine	X : 304 800 mètres; Y : 0 mètre
Facteur d'échelle	0,9999
- Frontières**
 - Frontière internationale
 - Frontière interprovinciale
 - Frontière Québec - Terre-Neuve-et-Labrador (cette frontière n'est pas définitive)

- Métadonnées**
 - Éllipse GRS 80
 - NAD 83 (CGCR)
 - Méridien transverse modifié (MTM), zone de 3°
 - Système de coordonnées planaires du Québec (SCQP)
 - Fusée 4
 - CGVD 28 (Niveau moyen de mers)
 - 10 mètres
 - 13° 30' OUEST
 - Coordonnées géographiques au centre de la feuille en 2006
 - Déclinaison magnétique au centre de la feuille en 2006
 - Longitude (origine méridien central) 77° 23' 10" 48" 20" 15" N || Latitude (origine équateur) 0° | 78° 30' 00" 00" 00" N |
| Coordonnées d'origine | X : 304 800 mètres; Y : 0 mètre |
| Facteur d'échelle | 0,9999 |
- Sources**
 - Donnée
 - Assise cartographique (données topographiques)
 - Hydrographie cartographique
 - Ministère des Ressources naturelles et de la Faune
 - Ministère des Forêts, de la Faune et des Parcs
 - Date
 - 14/04/2005
 - 08/06/2022
- Informations forestières**
 - Numéro inventaire adossé/assise
 - 5e programme
 - Année des photos pour la production de la carte (Expertise de recensement principale)
 - 2018
 - Date de mise à jour provinciale
 - juin 2022
 - Surface minimale d'appellation des peuplements
 - 4 hectares
- Réalisation**
 - Ministère des Forêts, de la Faune, et des Parcs
 - Ministère des Ressources naturelles et de la Faune
 - Ministère des Forêts, de la Faune et des Parcs
 - 2018
 - 08/06/2022
- Diffusion**
 - directions des inventaires forestiers
- AVERTISSEMENT**
 - Les limites de morcellement foncier représentées sur cette carte n'ont aucune valeur légale. Ces limites sont NON OFFICIELLES et sont utilisées à titre indicatif.
 - La couche de chemin est produite par le MFFP avec la collaboration du MERN via le système ROUTARD et présente l'information la plus à jour disponible.