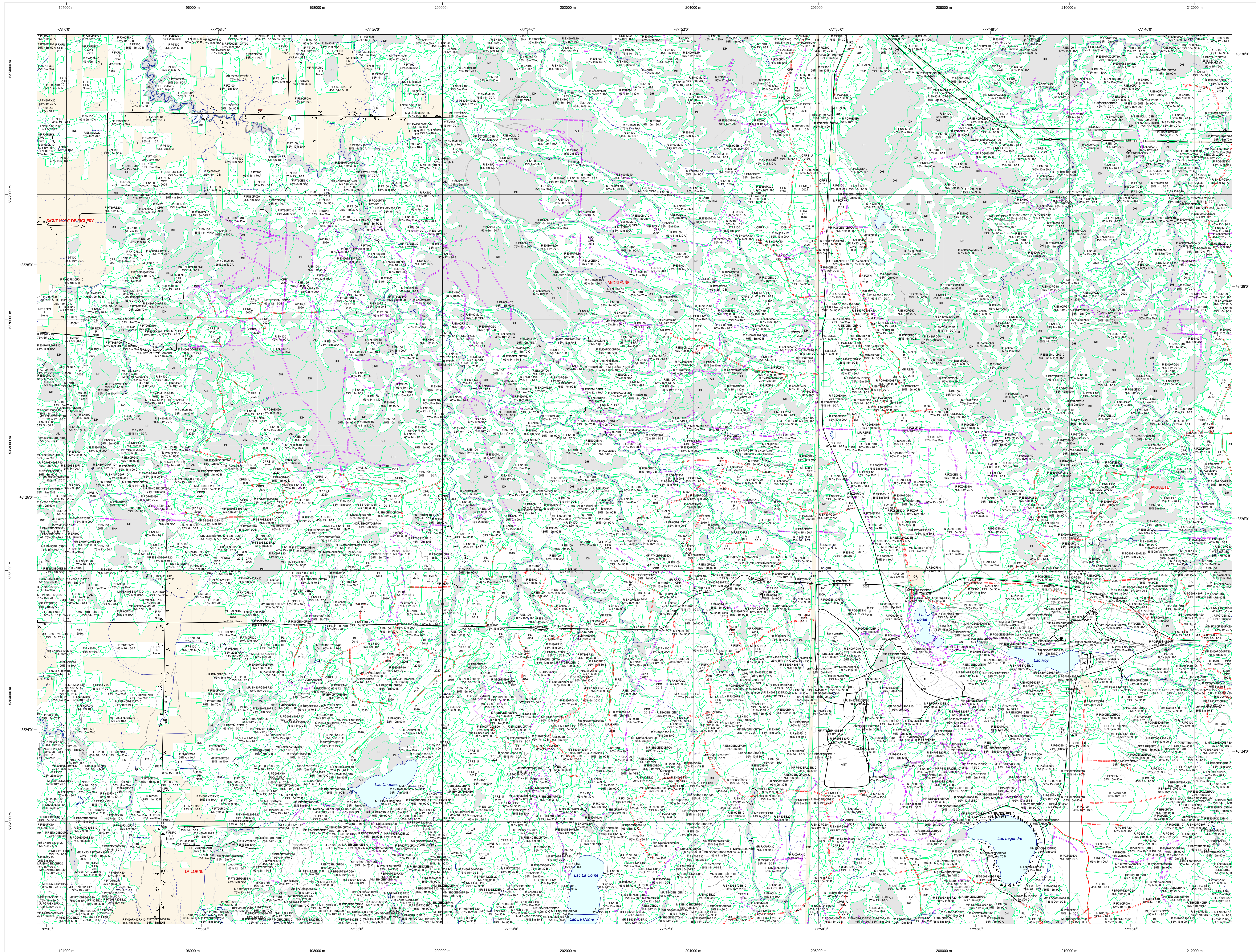


Carte écoforestière

STRATIFICATION ÉCOFORESTIÈRE



Paramètres utilisés pour la cartographie

Code	Description	+7m	-7m	Improductif	Non forestier
ES	Essence de Sa. APT	X	X	X	X
ES	Général de couvert forestier (NF)	X	X	X	X
CT	Intervention d'origine	X	X	X	X
2007	Année d'intervention d'origine	X	X	X	X
2018	Année d'intervention partielle	X	X	X	X
2018	Année d'intervention partielle	X	X	X	X
ES	Code de source de Sa. APT	X	X	X	X

La densité est estimée par drone, soit avec des valeurs ± 5%, à l'exception de la valeur (25) (25 ± 20%)

Exemple d'appellation

+7m de hauteur	-7m de hauteur	Intervention d'origine	Intervention partielle	Improductif	Non forestier
ES	ES	CT	ES	ES	ES
75% 12m JH U	75% 4m 20 U	CT 2007	ES	ES	ES

TYPES DE COUVERT ET ESSENCES

RÉSINEUX
Les résineux constituent 75% de la surface terrière du peuplement.

MIXTE À DOMINANCE RÉSINEUSE
Les résineux constituent de 55% à 74% de la surface terrière du peuplement.

MIXTE SANS DOMINANCE
Les résineux constituent de 45% à 54% de la surface terrière du peuplement.

MIXTE À DOMINANCE FEUILLEUSE
Les résineux constituent de 25% à 44% de la surface terrière du peuplement.

FEUILLEU
Les résineux constituent moins de 25% de la surface terrière du peuplement.

CODE RÉSINEUX	CODE FEUILLEUX	CODE FEUILLEUX
EB	BO	FO
EN	BU	FR
EU	BL	FP
EV	BN	FB
ME	CB	FF
MA	CC	FT
ML	CD	FZ
MC	CE	FX
MD	CF	FA
ME	CG	FB
MF	CH	FC
MG	CI	FD
MH	CM	FE
MI	CO	FF
MO	CP	FG
MP	CQ	FH
MR	CR	FI
MS	CS	FJ
MT	CT	FK
MU	CU	FL
MY	CV	FM
MA	CA	FN

CLASSES D'ÂGE

PEUPLIEMENTS ÉQUINIENS	10	30	50	70	90	110	130
PEUPLIEMENTS INÉQUINIENS	(0 à 20)	(21 à 40)	(41 à 60)	(61 à 80)	(81 à 100)	(101 à 120)	(121 et plus)

Étagement (structure verticale des tiges de 7 m et plus)

Étage	Intérieur (INT)	Supérieur (SUP)
Montage (MO)	Un seul étage composé de tiges homogènes en hauteur et en couverture > 25%	
B-étage (BI)	Couverture > 25%	Couverture > 25%
Multiséage (MU)	Plus de 2 étages de tiges de 7 mètres et plus. Se retrouvent dans cette catégorie les peuplements jeunes irréguliers (JIR) et vieux irréguliers (VIR).	

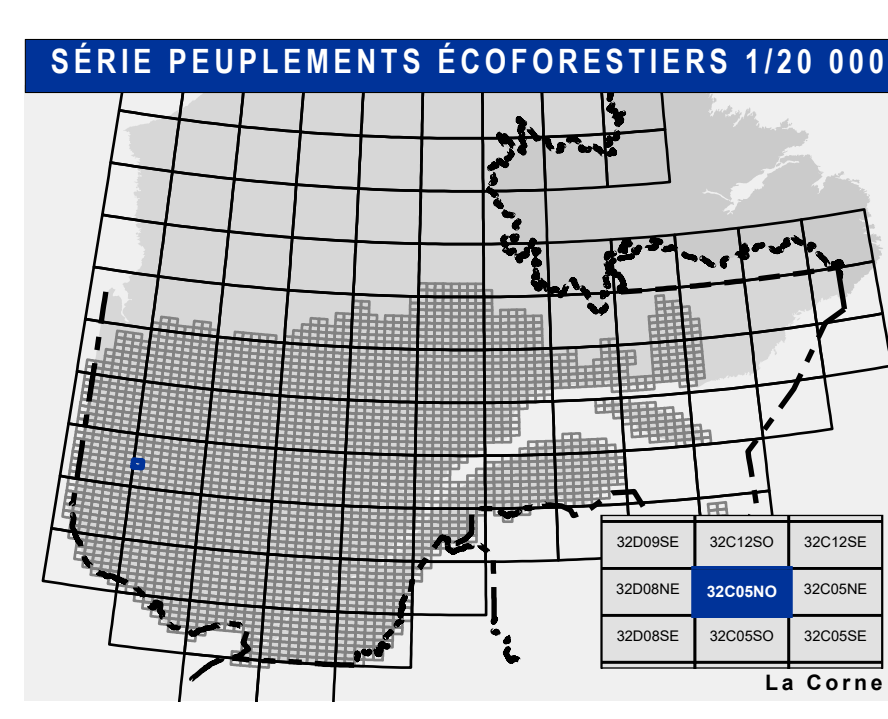
CODE PERTURBATIONS D'ORIGINE	CODE INTERVENTIONS PARTIELLES
BR	CA
BT	CB
BT	CC
BT	CD
BT	CE
BT	CF
BT	CG
BT	CH
BT	CI
BT	CJ
BT	CK
BT	CL
BT	CM
BT	CN
BT	CO
BT	CP
BT	CQ
BT	CR
BT	CS
BT	CT
BT	CU
BT	CV
BT	CW
BT	CX
BT	CY
BT	CZ
BT	CA
BT	CB
BT	CC
BT	CD
BT	CE
BT	CF
BT	CG
BT	CH
BT	CI
BT	CJ
BT	CK
BT	CL
BT	CM
BT	CN
BT	CO
BT	CP
BT	CQ
BT	CR
BT	CS
BT	CT
BT	CU
BT	CV
BT	CW
BT	CX
BT	CY
BT	CZ

TERRAINS FORESTIERS IMPRODUCTIFS

CODE	Désignation	Taux d'inclinaison
DH	Dénué ou semi-dénué humide	0% à 3%
DS	Dénué ou semi-dénué sec	4% à 9%
AL	Aulnaie	10% à 15%
		16% à 20%
		21% à 25%
		26% à 30%
		31% à 40%
		41% et plus

CODE NON FORESTIER

CODE	Désignation
A	Terrain agricole
AP	Site inondé, site exposé
AF	Terrain agricole localisé dans les secteurs à vocation forestière
ANT	Milieu forestier perturbé par l'activité humaine (non-bois)
CFO	Camp forestier



Voies de communication et ponts

- Classe 1, HN - Hors norme
- Classe 2
- Classe 3
- Classe 4-5
- NF - Non classé, ne répond pas aux critères HN, 1 à 4
- NF - Non forestier (Adresse Québec)
- Pont forestier

Hydrographie écoforestière

- Cours d'eau intermittent
- Cours d'eau permanent, canal
- Hydrographie

Obstacles et infrastructures

- Bâtiment, silo, réservoir
- Chute, rapide, écueil
- Centre de ski alpin
- Hydrobase
- Mine à ciel ouvert
- Pylône
- Terrain de camping
- Tour de télécommunication, tour
- Barrière, barrage de castor
- Remonte mécanique
- Ligne de transport d'énergie

Courbe de niveau

- Courbe de niveau maîtresse
- Courbe de niveau intermédiaire
- Esker

Morcellement

- Morcellement foncier

Frontières

- Frontière internationale
- Frontière interprovinciale
- Frontière Québec - Terre-Neuve-et-Labrador (cette frontière n'est pas définitive)

Peuplement écoforestier

- Peuplement écoforestier
- Peuplement improductif
- Peuplement non forestier

Métadonnées

Surface de référence géodésique: Ellipsoïde GRS 80
 Système de référence géodésique: NAD 83 (CGCR2)
 Métrique transversale modifiée (MTM), zone de 3°
 Système de coordonnées planaires du Québec (SCQP)
 Fausses

Projet cartographique: CQV2 28 (Niveau moyen de mers)
 Origine des altitudes: 10 mètres
 Déclinaison magnétique au centre de la feuille en 2006: 13° 39' OUEST
 Coordonnées géographiques au centre: 72° 31' 10" 48" 20" 15" N
 Longitude (mésidien central): 78° 30' ouest
 Longueur d'origine (mésidien central): 0°
 Latitude d'origine (équateur): 0°
 Coordonnées d'origine: X: 304 800 mètres; Y: 0 mètre
 Facteur d'échelle: 0.9999

Sources

Donnée: Assise cartographique (données topographiques)
 Organisme: Ministère des Ressources naturelles et de la Faune / Ministère des Ressources naturelles et des Forêts
 Date: 14/04/2005 / 22/09/2023

Informations forestières

Nombre d'inventaires aéroforestiers: 56 inventaires
 Année des photos pour la production de la carte (Espèces de recensement principales): 2018
 Date de mise à jour provinciale: Octobre 2023
 Superficie minimale d'appellation des peuplements: 4 hectares

Réalisation

Production: Ministère des Ressources naturelles et des Forêts
 2705, 44 Avenue Duval, Suite A109
 Québec, Québec G1R 5R5
 Diffusion: Direction des inventaires forestiers

AVERTISSEMENT

Les limites de morcellement foncier représentées sur cette carte n'ont aucune valeur légale. Ces limites sont NON OFFICIELLES et sont utilisées à titre indicatif.

La couche de chemin est produite par le MRNF à partir du système ROUTARD et permet l'information la plus à jour disponible.

© Gouvernement du Québec