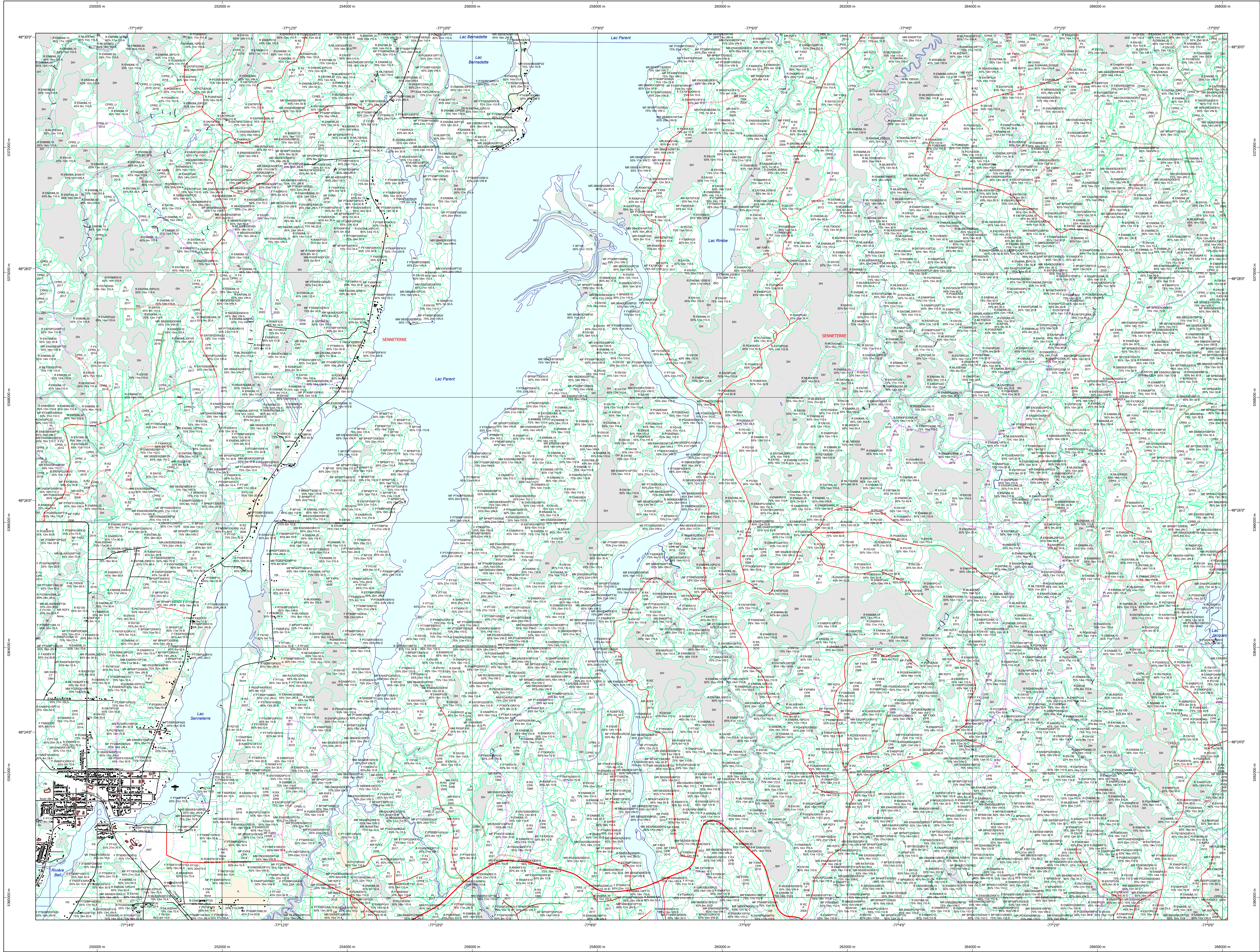


Carte écoforestière

STRATIFICATION ÉCOFORESTIÈRE



Paramètres utilisés pour la cartographie

Code	Description	> 7m	7m - 7m	Improductif	Non Forestier
EMIS0306010	Essence de Sa. APT	X	X	X	X
7m	Général du couvert forestier (NF)	X	X	X	X
7m	Hauteur (mètres plus)	X	X	X	X
CT	Intervention d'origine	X	X	X	X
2007	Année d'intervention d'origine	X	X	X	X
EMIS0306010	Essence de Sa. APT	X	X	X	X
EMIS0306010	Essence de Sa. APT	X	X	X	X
EMIS0306010	Essence de Sa. APT	X	X	X	X
EMIS0306010	Essence de Sa. APT	X	X	X	X

Exemple d'appellation

> 7m de hauteur	7m de hauteur	Intervention d'origine	EMIS	Improductif	Non Forestier
EMIS0306010	EMIS0306010	CT	EMIS0306010	X	X
75% 12m JH1U	75% 4m 20	CT	2007	X	X

TYPES DE COUVERT ET ESSENCES
RESINEUX
 Les résineux constituent 75% ou plus de la surface terrière du peuplement.
MIXTE À DOMINANCE RESINEUSE
 Les résineux constituent de 55% à 74% de la surface terrière du peuplement.
MIXTE SANS DOMINANCE
 Les résineux constituent de 45% à 54% de la surface terrière du peuplement.
MIXTE À DOMINANCE FEUILLEUSE
 Les résineux constituent de 25% à 44% de la surface terrière du peuplement.
FEUILLEUX
 Les résineux constituent moins de 25% de la surface terrière du peuplement.

CODE RESINEUX		CODE FEUILLEUX		CODE FEUILLEUX	
EB	Épétine blanche	BI	Boulaie gris	FO	Fôine noir
EN	Épétine noire	BJ	Boulaie jaune	FR	Frêne rouge
EU	Épétine rouge	BL	Boulaie à papier (blanc)	FX	Fraxinus
EV	Épétine de Norvège	CB	Chêne blanc	FZ	Futaies tolérantes à l'ombre
ME	Mélèze européen	CC	Caper corindon	FX	Fraxinus indistinctes
MH	Mélèze hybride	CD	Chêne à gros fruits	FZ	Futaies recobées indistinctes
MJ	Mélèze japonais	CE	Chêne	FX	Fraxinus à grandes feuilles
ML	Mélèze laricin	CI	Chêne bicoloré	NC	Non couvert
MP	Mélèze	CM	Caper à gros fruits	NI	Non inventarié
PC	Pin rigide (des côcoaux)	CA	Chêne rouge	OA	Ombré d'Amérique
PN	Pin	CC	Chêne commun	OB	Ombré
PI	Pin naturel	CD	Chêne dur	OC	Ombré de Virginie
PR	Pin rouge	CE	Chêne érable	OD	Ombré dur
PS	Pin sylvestre	EO	Érable rouge	PE	Peuplier noir
RA	Résineux résineux (de l'Est)	EB	Érable blanc	PI	Peuplier hybridé
RE	Résineux résineux	EA	Érable à sucre	PL	Peuplier de l'Inde
RN	Résineux résineux indistinctes	ER	Érable blanc d'Amérique	PR	Peuplier faux-tremble
SB	Sapin Baumeier	FB	Feuilleux sur stations humides	TA	Tailé d'Amérique
TO	Thuyacéa	FN	Feuilleux non commercialisés		

CLASSES D'ÂGE

MEUREMENTS ÉQUIVALENTS	10	30	(41 à 80)	90	110	130
PEUPLEMENTS ÉQUIVALENTS	Jeunes inéquiennes (JIN)					
MEUREMENTS ÉQUIVALENTS	Vieux inéquiennes (VIN)					

Étage

Intérieur (INT) / Supérieur (SUP)

Montage (MO) : Un seul étage composé de tiges homogènes en hauteur et en couverture > 25%

B-tige (BI) : Couverture > 25% et Couverture > 25%

Multitage (MU) : Plus de 2 étages de tiges de 7 mètres et plus. Se retrouvent dans cette catégorie les peuplements jeunes inéquiennes (JIN) et vieux inéquiennes (VIN).

CODE PERTURBATIONS D'ORIGINE		CODE INTERVENTIONS PARTIELLES	
BR	Brûlé total	CA	Coupe d'assainissement
CH	Chablis total	CI	Coupe d'arrivage
DT	Dépassement total	CM	Coupe de limite
ES	Épétine grave	CE	Coupe de présilage
VEP	Verges grave	CP	Coupe progressive inégale
INTERVENTIONS D'ORIGINE		CO	Coupe de présilage
BRO	Brûlé partiel	CJ	Coupe de présilage par pied d'arbre ou groupe d'arbres
CBA	Coupe par bandes	CN	Coupe de présilage par bande
CDV	Coupe avec protection des tiges à diamètre variable	COP	Coupe de présilage par trouées
CF	Coupe progressive inégale phase finale	CON	Conversion de peuplement
CPH	Coupe progressive inégale phase finale	CRP	Coupe progressive inégale (réajuste)
CPI	Coupe avec protection de la hauteur	CRQ	Coupe progressive inégale (éclaircie)
CPR	Coupe avec protection de la régénération	CRS	Coupe progressive inégale
CPT	Coupe avec protection des petites tiges marquées et des sols	CRS	Coupe progressive inégale
CRC	Coupe de régénération dans un brûlis	CRS	Coupe progressive inégale
CRS	Recoupe des tiges résiduelles et des souches	CRS	Coupe progressive inégale
CRS	Coupe avec réserve de semencier	CRS	Coupe progressive inégale
CS	Coupe de succession	CRS	Coupe progressive inégale
CT	Coupe totale	CRS	Coupe progressive inégale
ENS	Ensemencement	CRS	Coupe progressive inégale
ENR	Ensemencement avec mini-sèmes	CRS	Coupe progressive inégale
FR	Friche	CRS	Coupe progressive inégale
PL	Plantation	CRS	Coupe progressive inégale
PLB	Plantation de boutures	CRS	Coupe progressive inégale
PLR	Plantation de racines nues	CRS	Coupe progressive inégale
PLR	Plantation avec semis en récipients	CRS	Coupe progressive inégale
PRR	Repaire de régénération pour constituer l'équipement d'une plantation	CRS	Coupe progressive inégale
REA	Régénération d'une infrastructure abandonnée	CRS	Coupe progressive inégale
RPS	Régénération en vert d'un plan spécial d'aménagement	CRS	Coupe progressive inégale
RTA	Régénération partielle en vert d'un plan spécial d'aménagement	CRS	Coupe progressive inégale
RVT	Régénération partielle en vert d'un plan spécial d'aménagement	CRS	Coupe progressive inégale
RTA	Régénération partielle en vert d'un plan spécial d'aménagement	CRS	Coupe progressive inégale
RVT	Régénération partielle en vert d'un plan spécial d'aménagement	CRS	Coupe progressive inégale

TERRAINS FORESTIERS IMPRODUCTIFS

CODE	DÉSIGNATION	Taux d'inclinaison
DH	Dénué ou semi-dénué humide	Nulle
DS	Dénué ou semi-dénué sec	0% à 3%
AL	Aulnaie	4% à 9%
		10% à 15%
		16% à 20%
		21% à 25%
		26% à 30%
		31% à 35%
		36% à 40%
		41% et plus

CODE NON FORESTIER

CODE	DÉSIGNATION	CODE NON FORESTIER	DÉSIGNATION
A	Terrain agricole	GR	Gravier
AEP	Aire d'empiètement et d'ébranchage de plus de 100 mètres	INO	Site inondé, site exondé
AF	Terrain agricole localisé dans les secteurs à vocation forestière	L	Ligne de transport d'énergie
ANT	Mieux forestier perturbé par l'activité humaine (non-boisé)	M	Milieu forestier perturbé par l'activité humaine (boisé)
ANT	Milieu forestier perturbé par l'activité humaine (non-boisé)	NX	Inclusion non exploitée à l'intérieur d'un traitement (boisé)
CFO	Camp forestier	RO	Route et autoroute (empiers)

SÉRIE PEUPELEMENTS ÉCOFORESTIERS 1/20 000

Voies de communication et ponts

- Classe 1, HN - Hors norme
- Classe 2
- Classe 3
- Classe 4-5
- NF - Non classé, ne répond pas aux critères HN, 1 à 4
- NF - Non forestier (Adresse Québec)
- Pont forestier

Hydrographie écoforestière

- Cours d'eau intermittent
- Cours d'eau permanent, canal
- Hydrographie

Obstacles et infrastructures

- Bâtiment, silo, réservoir
- Chute, rapide, écueil
- Centre de coordonnées
- Hydrobase
- Mine à ciel ouvert
- Pylône
- Terrain de camping
- Tour de télécommunication, tour
- Barrière, barrage de castor
- Remonte mécanique
- Ligne de transport d'énergie

Courbe de niveau

- Courbe de niveau maitresse
- Courbe de niveau intermédiaire
- Eskar
- Morcellement
- Morcellement foncier
- Frontières
- Frontière internationale
- Frontière interprovinciale
- Frontière Québec - Terre-Neuve-et-Labrador (cette frontière n'est pas définie)

Peuplement écoforestier

- Peuplement écoforestier
- Peuplement improductif
- Peuplement non forestier

Métadonnées

Surface de référence géodésique : Ellipsoïde GRS 80
 Système de coordonnées géographiques : NAD 83 (CGCR2)
 Métrage : Mètre
 Système de coordonnées planaires (Zone 2) : Mercator transverse modifiée (MTM), zone de 3°
 Projection cartographique : Système de coordonnées planaires du Québec (SCOPE) fausse 2
 Origine des altitudes : CGVD 28 (Niveau moyen de la mer)
 Équidistance des courbes de niveau : 10 mètres
 Déclinaison magnétique au centre de la feuille en 2006 : 11° 12' OUEST
 Coordonnées géographiques au centre de la feuille : 77° 31' 0" Ouest
 Longitude (origine méridien central) : 76° 30' Ouest
 Latitude (origine Équateur) : 0°
 Coordonnées d'origine : X : 304 800 mètres; Y : 0 mètre
 Facteur d'échelle : 0.999

Sources

Donnée : Assise cartographique (données topographiques) / organisme : Ministère des Ressources naturelles et de la Faune
 Date : 22/09/2023

Informations forestières

Nombre d'inventaires écoforestiers : 56 inventaires
 Année des photos pour la production de la carte (Expertise de recensement provinciale) : 2018
 Date de mise à jour provinciale : Octobre 2023
 Superficie minimale d'appellation des peuplements : 4 hectares

Réalisation

Ministère des Ressources naturelles et des Forêts
 Direction des inventaires forestiers
 5765, 4e Avenue Ouest, Suite A108
 Québec, Québec G1M 5Y5
 Tél. 418 643-4400
 Fax 418 643-4401
 E-mail : info@mrnf.gouv.qc.ca

Diffusion : Direction des inventaires forestiers

AVERTISSEMENTS

Les limites de morcellement foncier représentées sur cette carte n'ont pas de valeur légale. Elles sont à titre indicatif et ne constituent pas un plan officiel.

La couche de chemins est produite par le MRNF à partir du système ROUTARD et présente l'information la plus à jour disponible.

© Gouvernement du Québec

