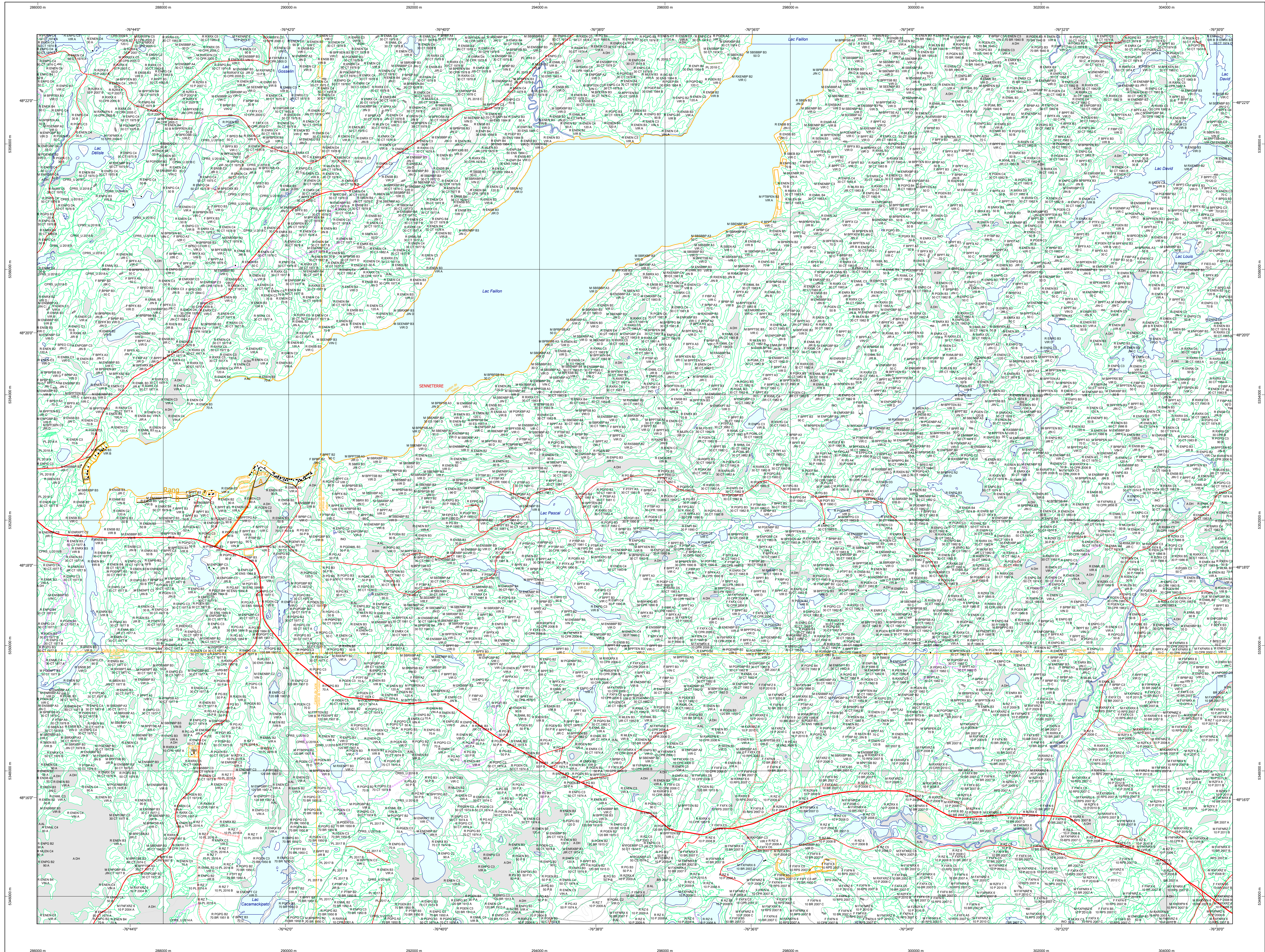


# Carte écoforestière



### STRATIFICATION ÉCOFORESTIÈRE

Paramètres utilisés pour la cartographie

Code	Type de description	Imprévisible	Non forestier
0	Épicéa	X	X
1	Épicéa / Sapin	X	X
2	Épicéa / Sapin / Hêtre	X	X
3	Épicéa / Sapin / Hêtre / Mélèze	X	X
4	Épicéa / Sapin / Hêtre / Mélèze / Pin	X	X
5	Épicéa / Sapin / Hêtre / Mélèze / Pin / Peuplier	X	X
6	Épicéa / Sapin / Hêtre / Mélèze / Pin / Peuplier / Saule	X	X
7	Épicéa / Sapin / Hêtre / Mélèze / Pin / Peuplier / Saule / Tremble	X	X
8	Épicéa / Sapin / Hêtre / Mélèze / Pin / Peuplier / Saule / Tremble / Bouleau	X	X
9	Épicéa / Sapin / Hêtre / Mélèze / Pin / Peuplier / Saule / Tremble / Bouleau / Érable	X	X

Exemple d'appellation

Fin de hauteur	Fin de hauteur	Imprévisible	Non forestier
100 m	100 m	X	X
200 m	200 m	X	X

### TYPES DE COUVERT ET ESSENCES SELON LE PROGRAMME D'INVENTAIRE

RELEVÉS : Représentent plus de 75% de la surface totale et sont occupés par des essences communes.

RELEVÉS : Représentent plus de 75% de la surface totale et sont occupés par des essences communes.

MÉLANGES : Représentent les essences forestières d'intérêt écologique incluant plus de 20% et moins de 75% de la surface totale.

ESSENCES RELEVÉES #1	ESSENCES RELEVÉES #2	ESSENCES RELEVÉES #3	ESSENCES RELEVÉES #4	ESSENCES RELEVÉES #5
01	02	03	04	05
06	07	08	09	10
11	12	13	14	15
16	17	18	19	20
21	22	23	24	25
26	27	28	29	30
31	32	33	34	35
36	37	38	39	40
41	42	43	44	45
46	47	48	49	50

### INDICES DENSITÉ-AUTEUR

Classe de densité	A1	A2	A3	A4	A5	A6	A7	A8	A9	A10
1	1	1	1	1	1	1	1	1	1	1
2	2	2	2	2	2	2	2	2	2	2
3	3	3	3	3	3	3	3	3	3	3
4	4	4	4	4	4	4	4	4	4	4
5	5	5	5	5	5	5	5	5	5	5
6	6	6	6	6	6	6	6	6	6	6
7	7	7	7	7	7	7	7	7	7	7
8	8	8	8	8	8	8	8	8	8	8
9	9	9	9	9	9	9	9	9	9	9
10	10	10	10	10	10	10	10	10	10	10

### CLASSES D'ÂGE

RELEVÉS ÉQUIVOCES	10	20	30	40	50	60	70	80	90	100
1	1	1	1	1	1	1	1	1	1	1
2	2	2	2	2	2	2	2	2	2	2
3	3	3	3	3	3	3	3	3	3	3
4	4	4	4	4	4	4	4	4	4	4
5	5	5	5	5	5	5	5	5	5	5
6	6	6	6	6	6	6	6	6	6	6
7	7	7	7	7	7	7	7	7	7	7
8	8	8	8	8	8	8	8	8	8	8
9	9	9	9	9	9	9	9	9	9	9
10	10	10	10	10	10	10	10	10	10	10

### RELEVÉS ÉTAGES

RELEVÉS ÉTAGES	10	20	30	40	50	60	70	80	90	100
1	1	1	1	1	1	1	1	1	1	1
2	2	2	2	2	2	2	2	2	2	2
3	3	3	3	3	3	3	3	3	3	3
4	4	4	4	4	4	4	4	4	4	4
5	5	5	5	5	5	5	5	5	5	5
6	6	6	6	6	6	6	6	6	6	6
7	7	7	7	7	7	7	7	7	7	7
8	8	8	8	8	8	8	8	8	8	8
9	9	9	9	9	9	9	9	9	9	9
10	10	10	10	10	10	10	10	10	10	10

### PERTURBATIONS D'ORIGINE

CODE	PERTURBATIONS D'ORIGINE	INTERVENTIONS PARTICULIÈRES
01	Chablis total	CON Conversion de peuplement
02	Démantèlement total	COU Coupe à diamètre limité
03	Épandage grave	COU Coupe à diamètre limité avec épandage
04	Bûche totale	COU Coupe à diamètre limité avec bûches
05	Feuille	CAM Coupe à diamètre limité avec feuillage
06	Verges gaves	COU Coupe à diamètre limité avec verges
07		COU Coupe à diamètre limité avec verges gaves
08		COU Coupe à diamètre limité avec verges gaves et feuillage
09		COU Coupe à diamètre limité avec verges gaves et feuillage et bûches
10		COU Coupe à diamètre limité avec verges gaves et feuillage et bûches et épandage
11		COU Coupe à diamètre limité avec verges gaves et feuillage et bûches et épandage et feuillage
12		COU Coupe à diamètre limité avec verges gaves et feuillage et bûches et épandage et feuillage et bûches
13		COU Coupe à diamètre limité avec verges gaves et feuillage et bûches et épandage et feuillage et bûches et feuillage
14		COU Coupe à diamètre limité avec verges gaves et feuillage et bûches et épandage et feuillage et bûches et feuillage et bûches
15		COU Coupe à diamètre limité avec verges gaves et feuillage et bûches et épandage et feuillage et bûches et feuillage et bûches et feuillage
16		COU Coupe à diamètre limité avec verges gaves et feuillage et bûches et épandage et feuillage et bûches et feuillage et bûches et feuillage et bûches
17		COU Coupe à diamètre limité avec verges gaves et feuillage et bûches et épandage et feuillage et bûches et feuillage et bûches et feuillage et bûches et feuillage
18		COU Coupe à diamètre limité avec verges gaves et feuillage et bûches et épandage et feuillage et bûches et feuillage et bûches et feuillage et bûches et feuillage et bûches
19		COU Coupe à diamètre limité avec verges gaves et feuillage et bûches et épandage et feuillage et bûches et feuillage et bûches et feuillage et bûches et feuillage et bûches et feuillage
20		COU Coupe à diamètre limité avec verges gaves et feuillage et bûches et épandage et feuillage et bûches et feuillage et bûches et feuillage et bûches et feuillage et bûches et feuillage et bûches

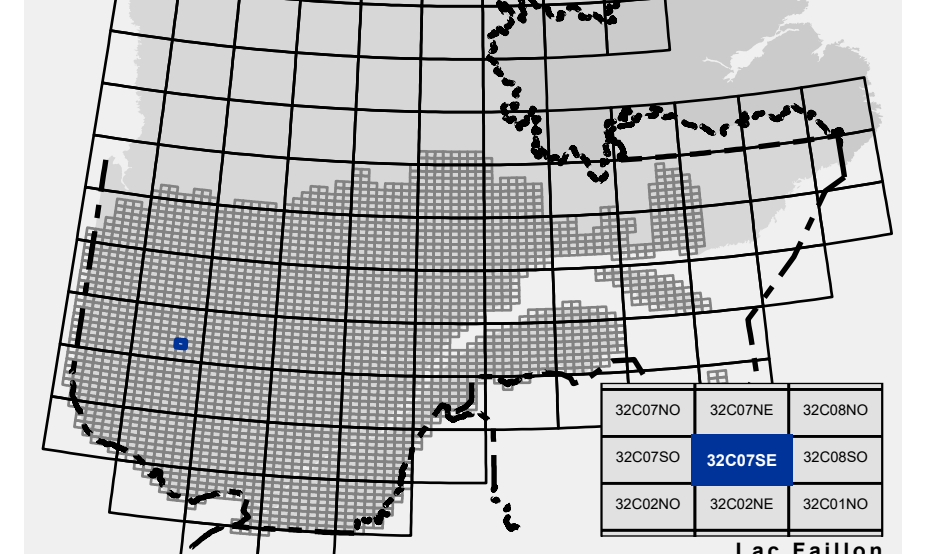
### PERTURBATIONS MOYENNES

CODE	PERTURBATIONS MOYENNES	INTERVENTIONS PARTICULIÈRES
01	Bûche partiel	COU Coupe à diamètre limité avec bûches
02	Chablis partiel	COU Coupe à diamètre limité avec chablis
03	Démantèlement partiel du feuillage	COU Coupe à diamètre limité avec feuillage
04	Verges partiel	COU Coupe à diamètre limité avec verges

### TERRAINS FORESTIERS

CODE	DESCRIPTION	CLASSES DE PENTE
01	Défilé ou semi-défilé humide	A 4% à 9%
02	Défilé ou semi-défilé sec	B 10% à 19%
03	Autre	C 20% à 29%
04		D 30% à 39%
05		E 40% à 49%
06		F 50% à 59%
07		G 60% à 69%
08		H 70% à 79%
09		I 80% à 89%
10		J 90% à 99%
11		K 100% et plus

### SÉRIE PEUPLIEMENTS ÉCOFORESTIERS 1/20 000



- Voies de communication et ponts**
  - Classe 1, HN - Hors norme
  - Classe 2
  - Classe 3
  - Classe 4
  - NC : Non classé, ne répond pas aux critères HN, 1 à 4
  - NF : Non forestier (Adresse Québec)
  - Pont forestier
  - Hydrographie écoforestière**
  - Cours d'eau intermittent
  - Cours d'eau permanent, canal
  - Hydrographie
- Obstacles et infrastructures**
  - Bâtiment, site, réservoir
  - Chute, rapide, écueil
  - Centre de ski alpin
  - Hydrobase
  - Mine à ciel ouvert
  - Pylône
  - Terrain de camping
  - Tour de télécommunication, tour
  - Barrage, barrage de castor
  - Remonte mécanique
  - Ligne de transport d'énergie
- Courbe de niveau**
  - Courbe de niveau métresse
  - Courbe de niveau intermédiaire
  - Esker
  - Morcellement**
  - Morcellement foncier
  - Frontières**
  - Frontière internationale
  - Frontière interprovinciale
  - Frontière Québec - Terre-Neuve-et-Labrador (cette frontière n'est pas définie)
- Peuplement écoforestier**
  - Peuplement écoforestier
  - Peuplement improductif
  - Peuplement non forestier
- Matadonnées**
  - Surface de référence géodésique
  - Système de référence géodésique
  - Projection cartographique
  - Origine des altitudes
  - Équidistance des courbes de niveau
  - Déclinaison magnétique au centre de la feuille en 2006
  - Coordonnées géographiques au centre de la feuille
  - Longitude (méridien central)
  - Latitude (équateur) 0°
  - Coordonnées d'origine
  - Facteur d'échelle 0.999

**Sources**

Donnée : Assise cartographique (données topographiques) : NAD 83 (CGCR2)

Informations forestières : Ministère des Ressources naturelles et de la Faune / Ministère des Forêts, de la Faune et des Parcs

5e programme : 2006

Date de mise à jour provinciale : Juillet 2020

Superficie minimale d'appellation des peuplements : 4 hectares

**Réalisation**

Production : Ministère des Forêts, Faune, et des Parcs

Agencement : 3105, 4e Avenue Ouest, Québec, QC G1K 4A9

Agencement de la carte : 3105, 4e Avenue Ouest, Québec, QC G1K 4A9

Diffusion : Directions des inventaires forestiers

**AVERTISSEMENT**

Les limites de morcellement foncier représentées sur cette carte n'ont aucune valeur légale. Ces limites sont NON OFFICIELLES et sont utilisées à titre indicatif.

© Gouvernement du Québec