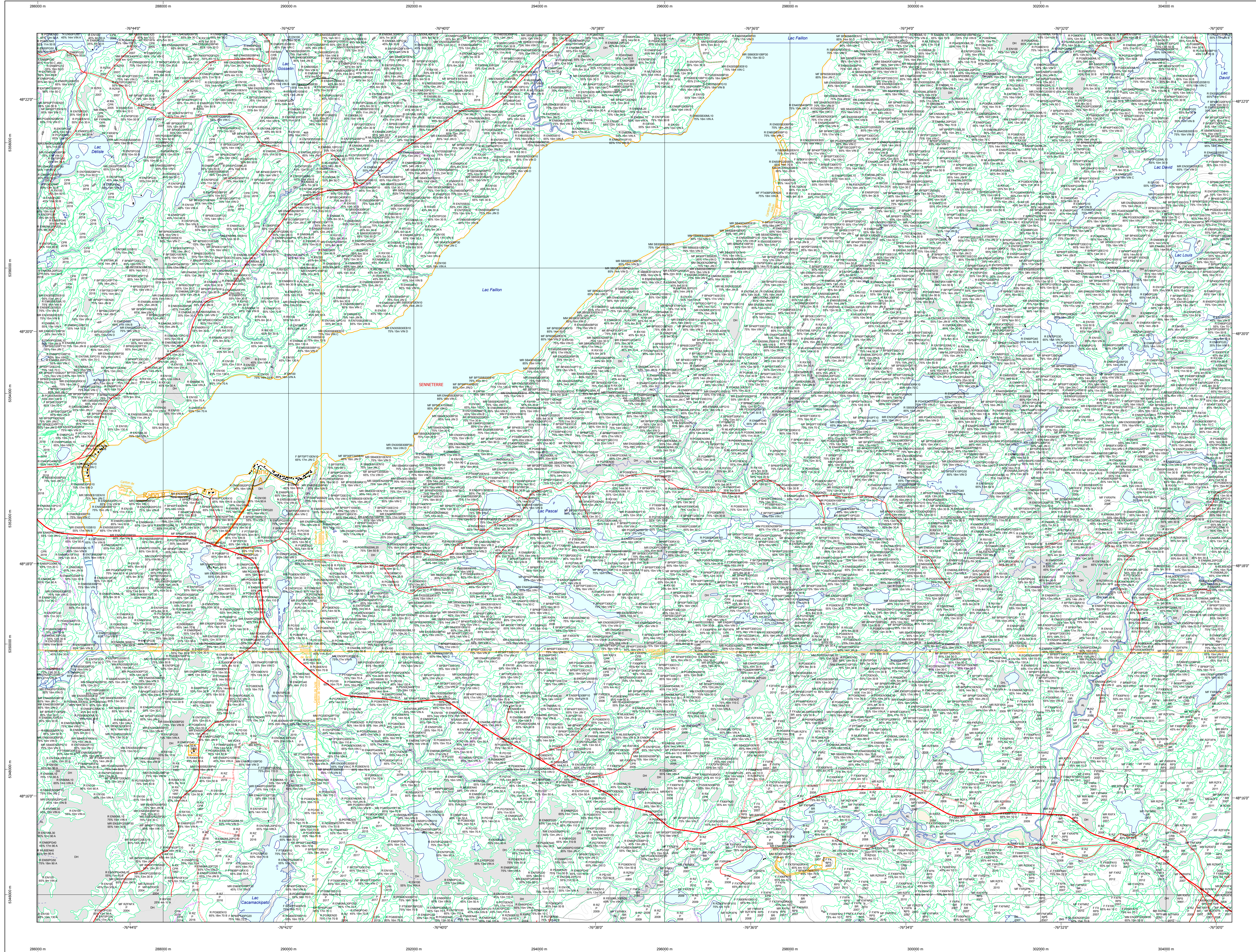


# Carte écoforestière

## STRATIFICATION ÉCOFORESTIÈRE



Paramètres utilisés pour la cartographie					
Code	Description	+7m	-7m	Improductif	Non Forestier
EM	Essence de Sa de APF	X	X	X	X
12	Hauteur (mètres) pas	X	X	X	X
CT	Intervention d'origine	X	X	X	X
2007	Année d'intervention d'origine	X	X	X	X
2018	Année d'intervention partielle	X	X	X	X
IP	Classe de coupe	X	X	X	X
IE	Classe de coupe de la APF	X	X	X	X

Exemple d'appellation					
+7m de hauteur	-7m de hauteur	Intervention d'origine	Intervention partielle	Improductif	Non forestier
F 75% 12m JH1U	R 75% 4m 20 U	CT 2007	IP 2018	DH	NF

**TYPES DE COUVERT ET ESSENCES**  
Les résineux constituent 75% ou plus de la surface terrière du peuplement.  
MIXTE À DOMINANCE RÉSINEUSE  
Les résineux constituent de 55% à 74% de la surface terrière du peuplement.  
MIXTE SANS DOMINANCE  
Les résineux constituent de 45% à 54% de la surface terrière du peuplement.  
MIXTE À DOMINANCE FEUILLEUSE  
Les résineux constituent de 25% à 44% de la surface terrière du peuplement.  
FEUILLEUX  
Les résineux constituent moins de 25% de la surface terrière du peuplement.

CODE RÉSINEUX			CODE FEUILLEUX			CODE FEUILLEUX			
EB	Epinette blanche	BO	Boulaie gris	FO	Fûle noir	EN	Épinette noire	FP	Fûle rouge
EN	Épinette noire	BJ	Boulaie jaune	FR	Fûle rouge	EU	Épinette rouge	FB	Fûle blanc à queue (blanc)
EV	Épinette de Norvège	CB	Chêne blanc	FT	Fûle tolérante à l'ombre	ME	Mélèze européenne	CC	Cépe commun
MA	Mélèze hybride	CH	Chêne à gros truits	FZ	Fûle tolérante à l'ombre	ML	Mélèze locale	CC	Chêne à gros truits
MA	Mélèze japonaise	CC	Chêne à gros truits	FZ	Fûle tolérante à l'ombre	ML	Mélèze locale	CC	Chêne à gros truits
MA	Mélèze japonaise	CC	Chêne à gros truits	FZ	Fûle tolérante à l'ombre	ML	Mélèze locale	CC	Chêne à gros truits
MA	Mélèze japonaise	CC	Chêne à gros truits	FZ	Fûle tolérante à l'ombre	ML	Mélèze locale	CC	Chêne à gros truits

FEUILLEMENTS	CLASSES D'ÂGE					
	10 (0 à 20)	30 (21 à 40)	50 (41 à 60)	80 (61 à 80)	110 (81 à 100)	130 (101 à 120 et plus)
FEUILLEMENTS	Jeune inégale (JI)			Vieux inégale (VI)		
MEIEMENTS						

**Étage**  
Intérieur (IN) / Supérieur (SUP)

**Monétage (MO)**  
Un seul étage composé de tiges homogènes en hauteur et en couverture

**B-étage (BI)**  
Couverture > 25% et Couverture < 25%

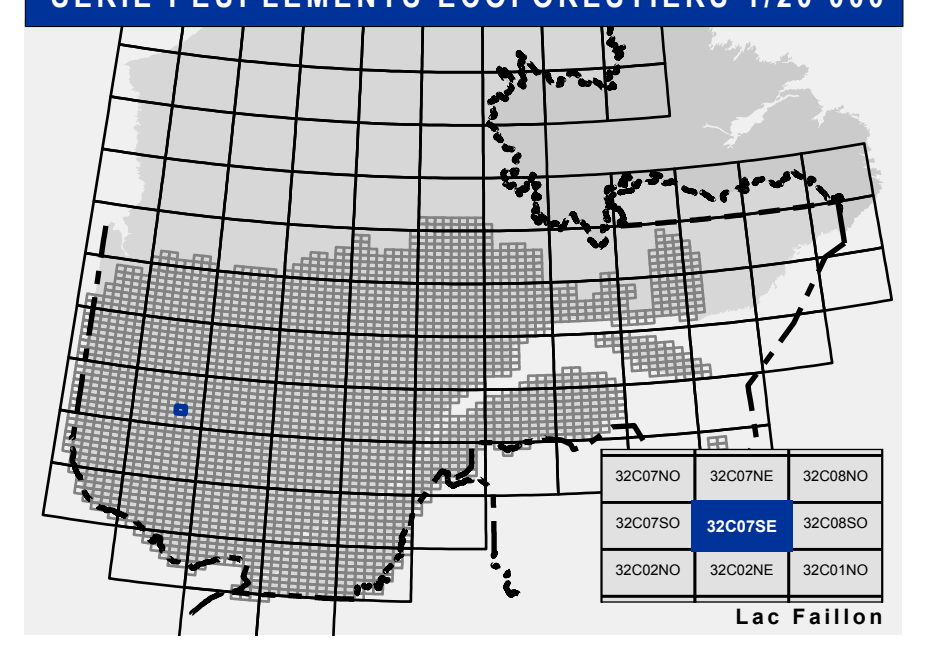
**Multitige (MU)**  
Plus de 2 étages de tiges de 7 mètres ou plus. Se retrouvant dans cette catégorie les peuplements jeunes inégaux (JI) et vieux inégaux (VI).

CODE PERTURBATIONS D'ORIGINE		CODE INTERVENTIONS PARTIELLES	
BR	Brûls total	CA	Coupe d'assainissement
CH	Chablis total	CA	Coupe d'assainissement
DT	Dépensement total	CA	Coupe d'assainissement
EP	Épidémie grave	CA	Coupe en damier
VER	Verges graves	CA	Coupe à diamètre limite

TERRAINS FORESTIERS IMPRODUCTIFS		CLASSES DE PENTE		
CH	Dénué ou semi-dénué humide	A	Nulle	0% à 3%
DS	Dénué ou semi-dénué sec	B	Faible	4% à 9%
AL	Aulnaie	C	Douce	9% à 15%
		D	Moyenne	16% à 25%
		E	Fort	26% à 35%
		F	Écroulé	36% à 45%
		S	Entouré	46% à 55% et plus

CODE NON FORESTIER		CODE NON FORESTIER	
A	Terrain agricole	GR	Graville
AE	Area d'épandage et d'ébranchage de plus d'un an	NI	Site inondé, site enroulé
AF	Terrain agricole localisé dans les secteurs à vocation forestière	LE	Ligne de transport d'énergie
AN	Mieux forestier perturbé par l'activité humaine (non-bois)	NT	Niveau forestier perturbé par l'activité humaine (non-bois)
AO	Camp forestier	NX	Inclusion non exploitée à l'intérieur d'un traitement (non-bois)
		RO	Route et autoroute (emprise)

### SÉRIE PEUPELEMENTS ÉCOFORESTIERS 1/20 000



- Voies de communication et ponts**
  - Classe 1, HN - Hors norme
  - Classe 2
  - Classe 3
  - Classe 4
  - NF: Non classé, ne répond pas aux critères HN, 1 à 4
  - NF: Non forestier (Adresse Québec)
  - Pont forestier
- Hydrographie écoforestière**
  - Cours d'eau intermittent
  - Cours d'eau permanent, canal
  - Hydrographie
- Obstacles et infrastructures**
  - Bâtiment, site, réservoir
  - Chute, rapide, écueil
  - Centre de ski alpin
  - Hydrobase
  - Mine à ciel ouvert
  - Pylône
  - Terrain de camping
  - Tour de télécommunication, tour
  - Barrière, barrage de castor
  - Remonte mécanique
  - Ligne de transport d'énergie
- Courbe de niveau**
  - Courbe de niveau mâtresse
  - Courbe de niveau intermédiaire
  - Estac
- Morcellement**
  - Morcellement foncier
- Frontières**
  - Frontière internationale
  - Frontière interprovinciale
  - Frontière Québec - Terre Neuve-et-Labrador (cette frontière n'est pas définie)
- Peuplement écoforestier**
  - Peuplement écoforestier
  - Peuplement improductif
  - Peuplement non forestier
- Métadonnées**
  - Surface de référence géodésique
  - Système de référence géodésique
  - Projet cartographique
  - Origine des altitudes
  - Équidistance des courbes de niveau
  - Déclinaison magnétique au centre de la feuille en 2006
  - Coordonnées géographiques au centre de la feuille
  - Longitude d'origine (méridien central)
  - Latitude d'origine (équateur) 0°
  - Coordonnées d'origine
  - Facteur d'échelle

**Sources**  
Donnée: Assise cartographique (données topographiques)  
hydrographie cartographique  
Ministère des Ressources naturelles et de la Faune  
Ministère des Forêts, de la Faune et des Parcs

**Informations forestières**  
Nombre inventaires écoforestiers: 56 programmes  
Année des photos pour la production de la carte (Superficie de recensement principale): 2006  
Date de mise à jour provinciale: Juin 2021  
Superficie minimale d'appellation des peuplements: 4 hectares

**Réalisation**  
Production: Ministère des Forêts, de la Faune, et des Parcs  
1705, de Avenue Duval, Québec, QC G1R 4T9  
Diffusion: Directions des inventaires forestiers

**AVERTISSEMENT**  
Les limites de morcellement foncier représentées sur cette carte n'ont aucune valeur légale. Ces limites sont NON OFFICIELLES et sont utilisées à titre indicatif.  
La couche de chemin est produite par le MFFP avec la collaboration du MERN via le système ROUTARD et présente l'information la plus à jour disponible.  
© Gouvernement du Québec