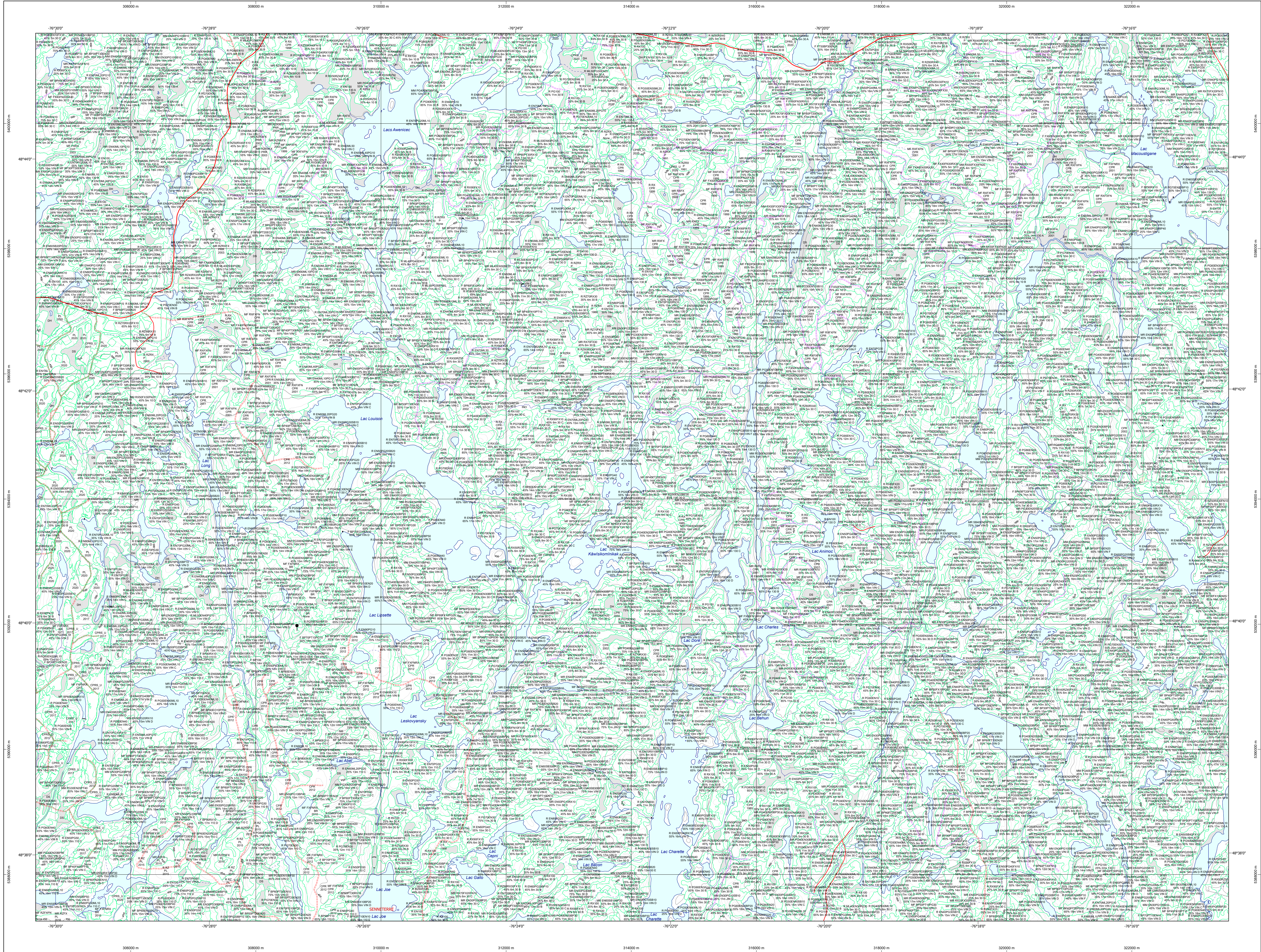


# Carte écoforestière

## STRATIFICATION ÉCOFORESTIÈRE



**Paramètres utilisés pour la cartographie**

Code	Description	+7m	-7m	Improductif	Non Forestier
EM	Essence de Sa-APP	X	X	X	X
12	Général du couvert forestier (NF)	X	X	X	X
13	Hauteur (mètres pds)	X	X	X	X
CT	Intervention d'origine	X	X	X	X
2007	Année d'intervention d'origine	X	X	X	X
EP	Essence d'origine	X	X	X	X
EPIC	Intervention partielle	X	X	X	X
2018	Année d'intervention partielle	X	X	X	X
RI	Classe de risque de Sa-APP	X	X	X	X
RI	Classe de risque de Sa-APP	X	X	X	X

La densité est estimée par densité, soit avec des valeurs à + 5%, à l'exception de la valeur 25% (25 ± 2%)

**Exemple d'appellation**

+7m de hauteur	-7m de hauteur	Intervention d'origine	Intervention partielle	Improductif	Non forestier
EM	EM	CT 2007	EPIC 2018	OH	NF
75% 12m JH1U	75% 4m 20				

**TYPES DE COUVERT ET ESSENCES**  
Les résineux constituent 75% et plus de la surface terrière du peuplement.

**RÉSINEUX**  
Les résineux constituent 75% et plus de la surface terrière du peuplement.

**MIXTE À DOMINANCE RÉSINEUSE**  
Les résineux constituent de 55% à 74% de la surface terrière du peuplement.

**MIXTE SANS DOMINANCE**  
Les résineux constituent de 45% à 54% de la surface terrière du peuplement.

**MIXTE À DOMINANCE FEUILLEUSE**  
Les feuillus constituent de 25% à 44% de la surface terrière du peuplement.

**FEUILLEUX**  
Les feuillus constituent moins de 25% de la surface terrière du peuplement.

CODE RÉSINEUX	CODE FEUILLEUX	CODE FEUILLEUX
EB	BO	FO
EN	BU	FP
EU	BR	FR
EV	CB	FT
ME	CC	FX
MA	CH	FZ
ML	CM	FA
MR	CO	FB
MS	CR	FC
MT	CS	FD
MY	CT	FE
NA	CV	FF
NC	CA	FG
ND	CB	FH
NE	CC	FI
NF	CD	FJ
NG	CE	FK
NH	CF	FL
NI	CG	FM
NJ	CH	FN
NK	CI	
NL	CO	
NM	CP	
NN	CQ	
NO	CR	
NP	CS	
NQ	CT	
NR	CV	
NS	CA	
NT	CB	
NU	CC	
NV	CD	
NW	CE	
NX	CF	
NY	CG	
NZ	CH	
OA	CI	
OB	CO	
OC	CP	
OD	CQ	
OE	CR	
OF	CS	
OG	CT	
OH	CV	
OI	CA	
OJ	CB	
OK	CC	
OL	CD	
OM	CE	
ON	CF	
OO	CG	
OP	CH	
OQ	CI	
OR	CO	
OS	CP	
OT	CQ	

**CLASSES D'ÂGE**

PEUPLLEMENTS ÉQUIVOCUES	0 à 20	21 à 30	31 à 40	41 à 50	51 à 60	61 à 70	71 à 80	81 à 90	91 à 100	101 à 110	111 à 120	121 à plus
PEUPLLEMENTS ÉQUIVOCUES	Jeune inéquieune (JIN)			Vieux inéquieune (VIN)								

**Étage**  
Intérieur (INF) / Supérieur (SUP)

**Monotage (MO)**  
Un seul étage composé de tiges homogènes en hauteur et en densité > 25%

**B-étage (BI)**  
Couverture > 25% et Couverture > 25%

**Multitage (MU)**  
Plus de 2 étages de tiges de 7 mètres et plus. Se retrouvent dans cette catégorie les peuplements jeunes inéquieunes (JIN) et vieux inéquieunes (VIN).

CODE PERTURBATIONS D'ORIGINE	CODE INTERVENTIONS PARTIELLES
BR	CA
BT	CB
BU	CC
BV	CD
BW	CE
BX	CF
BY	CG
BZ	CH
BA	CI
BB	CO
BC	CP
BD	CQ
BE	CR
BF	CS
BG	CT
BH	CV
BI	CA
BJ	CB
BK	CC
BL	CD
BM	CE
BN	CF
BO	CG
BP	CH
BQ	CI
BR	CO
BS	CP
BT	CQ
BU	CR
BV	CS
BW	CT
BX	CV
BY	CA
BZ	CB
BA	CC
BB	CD
BC	CE
BD	CF
BE	CG
BF	CH
BF	CA
BG	CB
BH	CC
BI	CD
BJ	CE
BK	CF
BL	CG
BM	CH
BN	CI
BO	CO
BP	CP
BQ	CQ
BR	CR
BS	CS
BT	CT
BU	CV
BV	CA
BW	CB
BX	CC
BY	CD
BZ	CE
BA	CF
BB	CG
BC	CH
BD	CI
BE	CO
BF	CP
BG	CQ
BH	CR
BI	CS
BJ	CT
BK	CV
BL	CA
BM	CB
BN	CC
BO	CD
BP	CE
BQ	CF
BR	CG
BS	CH
BT	CI
BU	CO
BV	CP
BW	CQ
BX	CR
BY	CS
BZ	CT
BA	CV
BB	CA
BC	CB
BD	CC
BE	CD
BF	CE
BG	CF
BH	CG
BI	CH
BJ	CI
BK	CO
BL	CP
BM	CQ
BN	CR
BO	CS
BP	CT
BQ	CV
BR	CA
BS	CB
BT	CC
BU	CD
BV	CE
BW	CF
BX	CG
BY	CH
BZ	CI
BA	CO
BB	CP
BC	CQ
BD	CR
BE	CS
BF	CT
BG	CV
BH	CA
BI	CB
BJ	CC
BK	CD
BL	CE
BM	CF
BN	CG
BO	CH
BP	CI
BQ	CO
BR	CP
BS	CQ
BT	CR
BU	CS
BV	CT
BW	CV
BX	CA
BY	CB
BZ	CC
BA	CD
BB	CE
BC	CF
BD	CG
BE	CH
BF	CI
BG	CO
BH	CP
BI	CQ
BJ	CR
BK	CS
BL	CT
BM	CV
BN	CA
BO	CB
BP	CC
BQ	CD
BR	CE
BS	CF
BT	CG
BU	CH
BV	CI
BW	CO
BX	CP
BY	CQ
BZ	CR
BA	CS
BB	CT
BC	CV
BD	CA
BE	CB
BF	CC
BG	CD
BH	CE
BI	CF
BJ	CG
BK	CH
BL	CI
BM	CO
BN	CP
BO	CQ
BP	CR
BQ	CS
BR	CT
BS	CV
BT	CA
BU	CB
BV	CC
BW	CD
BX	CE
BY	CF
BZ	CG
BA	CH
BB	CI
BC	CO
BD	CP
BE	CQ
BF	CR
BG	CS
BH	CT
BI	CV
BJ	CA
BK	CB
BL	CC
BM	CD
BN	CE
BO	CF
BP	CG
BQ	CH
BR	CI
BS	CO
BT	CP
BU	CQ
BV	CR
BW	CS
BX	CT
BY	CV
BZ	CA
BA	CB
BB	CC
BC	CD
BD	CE
BE	CF
BF	CG
BG	CH
BH	CI
BI	CO
BJ	CP
BK	CQ
BL	CR
BM	CS
BN	CT
BO	CV
BP	CA
BQ	CB
BR	CC
BS	CD
BT	CE
BU	CF
BV	CG
BW	CH
BX	CI
BY	CO
BZ	CP
BA	CQ
BB	CR
BC	CS
BD	CT
BE	CV
BF	CA
BG	CB
BH	CC
BI	CD
BJ	CE
BK	CF
BL	CG
BM	CH
BN	CI
BO	CO
BP	CP
BQ	CQ
BR	CR
BS	CS
BT	CT
BU	CV
BV	CA
BW	CB
BX	CC
BY	CD
BZ	CE
BA	CF
BB	CG
BC	CH
BD	CI
BE	CO
BF	CP
BG	CQ
BH	CR
BI	CS
BJ	CT
BK	CV
BL	CA
BM	CB
BN	CC
BO	CD
BP	CE
BQ	CF
BR	CG
BS	CH
BT	CI
BU	CO
BV	CP
BW	CQ
BX	CR
BY	CS
BZ	CT
BA	CV
BB	CA
BC	CB
BD	CC
BE	CD
BF	CE
BG	CF
BH	CG
BI	CH
BJ	CI
BK	CO
BL	CP
BM	CQ
BN	CR
BO	CS
BP	CT
BQ	CV
BR	CA
BS	CB
BT	CC
BU	CD
BV	CE
BW	CF
BX	CG
BY	CH
BZ	CI
BA	CO
BB	CP
BC	CQ
BD	CR
BE	CS
BF	CT
BG	CV
BH	CA
BI	CB
BJ	CC
BK	CD
BL	CE
BM	CF
BN	CG
BO	CH
BP	CI
BQ	CO
BR	CP
BS	CQ
BT	CR
BU	CS
BV	CT
BW	CV
BX	CA
BY	CB
BZ	CC
BA	CD
BB	CE
BC	CF
BD	CG
BE	CH
BF	CI
BG	CO
BH	CP
BI	CQ
BJ	CR
BK	CS
BL	CT
BM	CV
BN	CA
BO	CB
BP	CC
BQ	CD
BR	CE
BS	CF
BT	CG
BU	CH
BV	CI
BW	CO
BX	CP
BY	CQ
BZ	CR
BA	CS
BB	CT
BC	CV
BD	CA
BE	CB
BF	CC
BG	CD
BH	CE
BI	CF
BJ	CG
BK	CH
BL	CI
BM	CO
BN	CP
BO	CQ
BP	CR
BQ	CS
BR	CT
BS	CV
BT	CA
BU	CB
BV	CC
BW	CD
BX	CE
BY	CF
BZ	CG
BA	CH
BB	CI
BC	CO
BD	CP
BE	CQ
BF	CR
BG	CS
BH	CT
BI	CV
BJ	CA
BK	CB
BL	CC
BM	CD
BN	CE
BO	CF
BP	CG
BQ	CH
BR	CI
BS	CO
BT	