

Carte écoforestière

STRATIFICATION ÉCOFORESTIÈRE

Paramètres utilisés pour la cartographie

Code	Type de description	Titre	Intensité	Non forestier
0	Épave d'aéronef	X	X	X
1	Épave d'aéronef	X	X	X
2	Épave d'aéronef	X	X	X
3	Épave d'aéronef	X	X	X
4	Épave d'aéronef	X	X	X
5	Épave d'aéronef	X	X	X
6	Épave d'aéronef	X	X	X
7	Épave d'aéronef	X	X	X
8	Épave d'aéronef	X	X	X
9	Épave d'aéronef	X	X	X

Exemple d'appellation

Titre de hauteur	Titre de hauteur	Intensité	Non forestier
100 00	CJ 98 0	A 0H	0H
100 00	P 5	A 0H	0H
100 00	CT 78 00	A 0H	0H

TYPOS DE COUVERT ET ESSENCES SELON LE PROGRAMME D'INVENTAIRE

RÉSEAU

Plus de 70% de la surface totale et occupé par des essences résineuses.

FOUILLE

Plus de 75% de la surface totale et occupé par des essences feuillues.

MÉLANGES

Plus de 75% de la surface totale et occupé par des essences feuillues et plus de 25% de résineuses.

COUVERT ET ESSENCES SELON LE PROGRAMME D'INVENTAIRE

CODE	ESSENCES RÉSEAU	ESSENCES FOUILLE	ESSENCES MÉLANGES	ESSENCES RÉSEAU	ESSENCES FOUILLE	ESSENCES MÉLANGES
0	Épave d'aéronef	00	Bois blanc	00	Bois blanc	00
1	Épave d'aéronef	01	Bois blanc	01	Bois blanc	01
2	Épave d'aéronef	02	Bois blanc	02	Bois blanc	02
3	Épave d'aéronef	03	Bois blanc	03	Bois blanc	03
4	Épave d'aéronef	04	Bois blanc	04	Bois blanc	04
5	Épave d'aéronef	05	Bois blanc	05	Bois blanc	05
6	Épave d'aéronef	06	Bois blanc	06	Bois blanc	06
7	Épave d'aéronef	07	Bois blanc	07	Bois blanc	07
8	Épave d'aéronef	08	Bois blanc	08	Bois blanc	08
9	Épave d'aéronef	09	Bois blanc	09	Bois blanc	09

INDICES DENSITÉ-HAUTEUR

CLASSE D'ÂGE	CLASSE D'ÂGE	CLASSE D'ÂGE	CLASSE D'ÂGE	CLASSE D'ÂGE	CLASSE D'ÂGE	CLASSE D'ÂGE
1	2	3	4	5	6	7
10	20	30	40	50	60	70
80	90	100	110	120	130	140

CLASSES D'ÂGE

REPLÈMENTS	REPLÈMENTS	REPLÈMENTS	REPLÈMENTS	REPLÈMENTS	REPLÈMENTS	REPLÈMENTS
1	2	3	4	5	6	7
10	20	30	40	50	60	70
80	90	100	110	120	130	140

REPLÈMENTS ÉTAGÉS

REPLÈMENTS	REPLÈMENTS	REPLÈMENTS	REPLÈMENTS	REPLÈMENTS	REPLÈMENTS	REPLÈMENTS
1	2	3	4	5	6	7
10	20	30	40	50	60	70
80	90	100	110	120	130	140

PERTURBATIONS D'ORIGINE

CODE	DESCRIPTION	INTÉRIEURS PARTICULIÈRES
01	Châte total	01
02	Défrichement total	02
03	Épave d'aéronef	03
04	Bois total	04
05	Végétation gale	05

INTÉRIEURS PARTICULIÈRES

CODE	DESCRIPTION
01	Coupe de plantation
02	Coupe à diamètre limité
03	Coupe à diamètre libre
04	Éclaircie
05	Coupe de démarrage
06	Coupe de démarrage
07	Coupe de démarrage
08	Coupe de démarrage
09	Coupe de démarrage

INTÉRIEURS PARTICULIÈRES

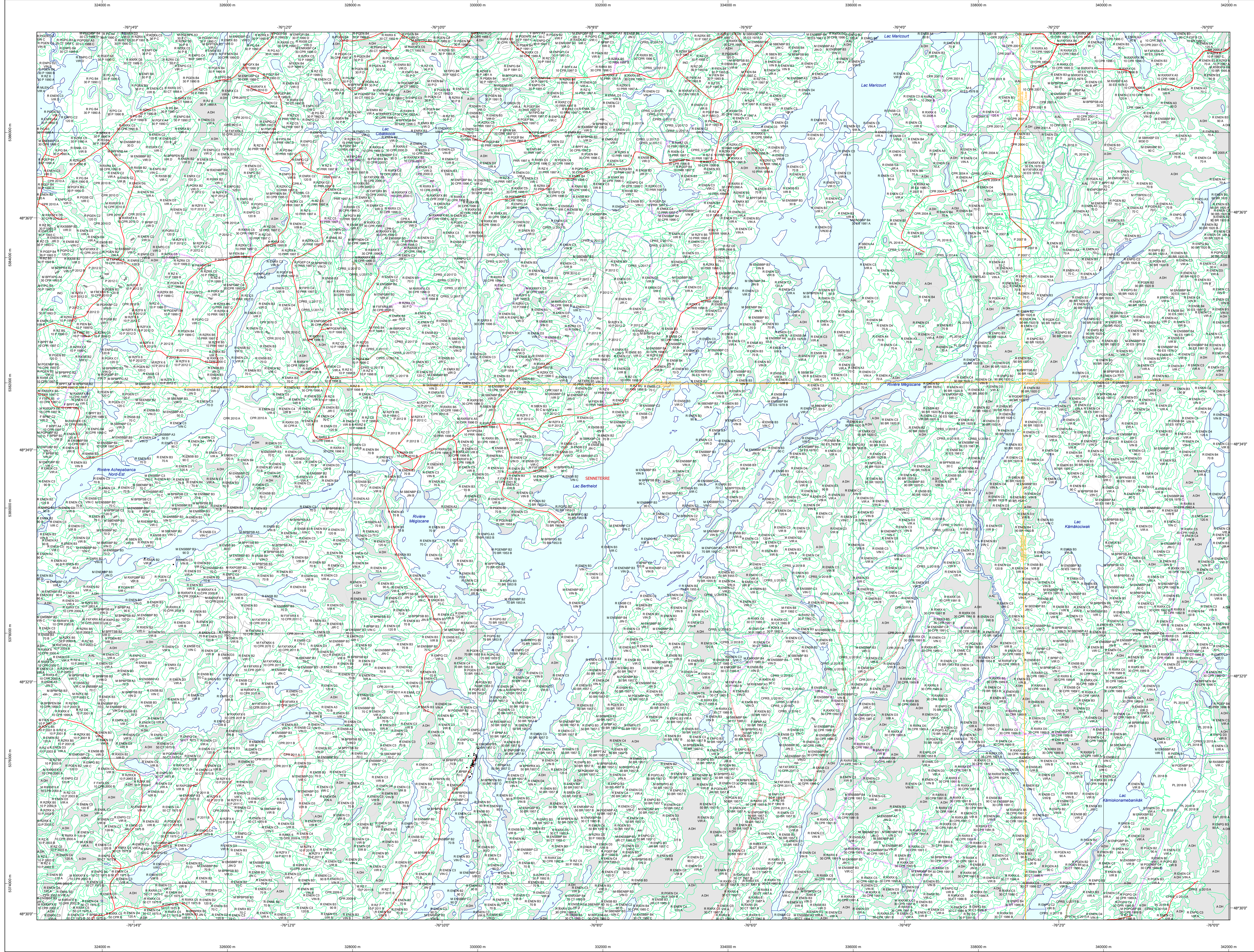
CODE	DESCRIPTION
01	Coupe avec protection de la ripé
02	Coupe avec protection de la ripé
03	Coupe avec protection de la ripé
04	Coupe avec protection de la ripé
05	Coupe avec protection de la ripé
06	Coupe avec protection de la ripé
07	Coupe avec protection de la ripé
08	Coupe avec protection de la ripé
09	Coupe avec protection de la ripé

PERTURBATIONS MOYENNES

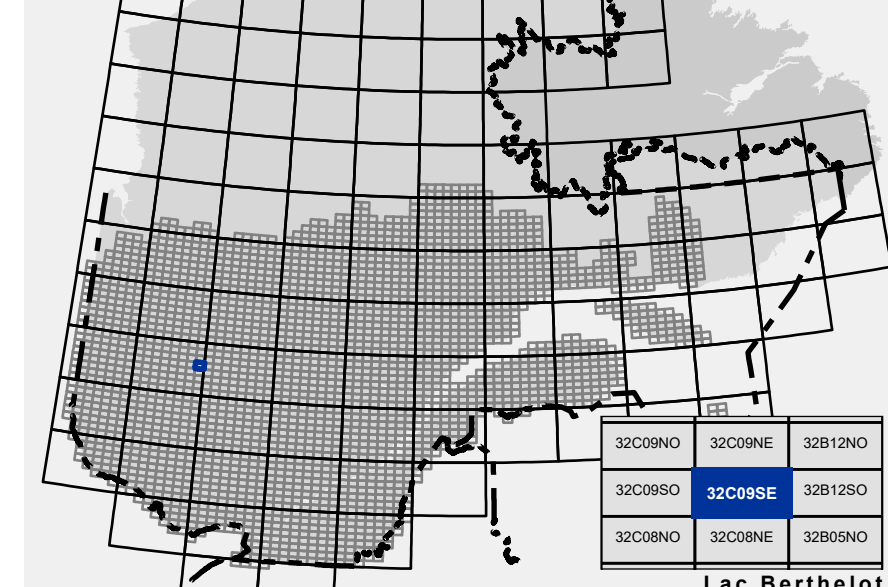
CODE	DESCRIPTION	INTÉRIEURS PARTICULIÈRES
01	Bois partiel	01
02	Châte partiel	02
03	Épave d'aéronef partiel	03
04	Végétation gale partiel	04

TERRAINS FORESTIERS

CODE	DESCRIPTION	CLASSES DE PENTE
01	Défilé ou semi-défilé humide	A
02	Défilé ou semi-défilé sec	B
03	Autre	C
04	Faible	D
05	Moyenne	E
06	Élevée	F
07	Très élevée	G



SÉRIE PEUPLEMENTS ÉCOFORESTIERS 1/20 000



Voies de communication et ponts

- Classe 1, HN - Hors norme
- Classe 2
- Classe 3
- Classe 4
- NP - Non forestier (Adresse Québec)
- Pont forestier

Hydrographie écoforestière

- Cours d'eau intermittent
- Cours d'eau permanent, canal
- Hydrographie

Obstacles et infrastructures

- Bâtiment, site, réservoir
- Chute, rapide, écueil
- Centre de ski alpin
- Hydrobase
- Mine à ciel ouvert
- Pylois
- Terrain de camping
- Barrière, barrage de castor
- Remonte mécanique
- Ligne de transport d'énergie

Courbe de niveau

- Courbe de niveau maillasse
- Courbe de niveau intermédiaire
- Esker

Morcellement

- Morcellement foncier

Frontières

- Frontière internationale
- Frontière interprovinciale
- Frontière Québec - Terre-Neuve-et-Labrador (cette frontière n'est pas définitive)

Peuplement écoforestier

- Peuplement écoforestier
- Peuplement improdruit
- Peuplement non forestier

Matadonnées

- Surface de référence géodésique
- Système de référence géodésique
- Projet cartographique
- Origine des altitudes
- Équidistance des courbes de niveau
- Déclinaison magnétique au centre de la feuille en 2006
- Coordonnées géographiques au centre de la feuille
- Longitude d'origine (méridien central) 76° 30' ouest
- Latitude d'origine (équateur) 0°
- Coordonnées d'origine X : 304 800 mètres; Y : 0 mètre
- Facteur d'échelle 0,999

Sources

- Donnée: Assise cartographique (données topographiques)
- Ministère des Ressources naturelles et de la Faune
- Ministère des Forêts, de la Faune et des Parcs
- Date: 14/04/2005

Informations forestières

- Numéro d'inventaire: 4601001
- Année des photos pour la production de la carte: 2009
- (Statistique des récoltes et des incendies)
- Date de mise à jour provinciale: Juillet 2020
- Superficie minimale d'appellation des peuplements: 4 hectares

Réalisation

- Production: Ministère des Forêts, Faune, et des Parcs
- Coordonnées forestières: 2702, 44 Avenue Duval, Québec A1B 0C1
- Régulation de la coupe: 1411, 1411, 1411
- Responsabilité de la coupe: 1411, 1411, 1411
- Diffusion: Directions des inventaires forestiers

AVERTISSEMENT

Les limites de morcellement foncier représentées sur cette carte n'ont aucune valeur légale. Ces limites sont NON OFFICIELLES et sont utilisées à titre indicatif.

© Gouvernement du Québec