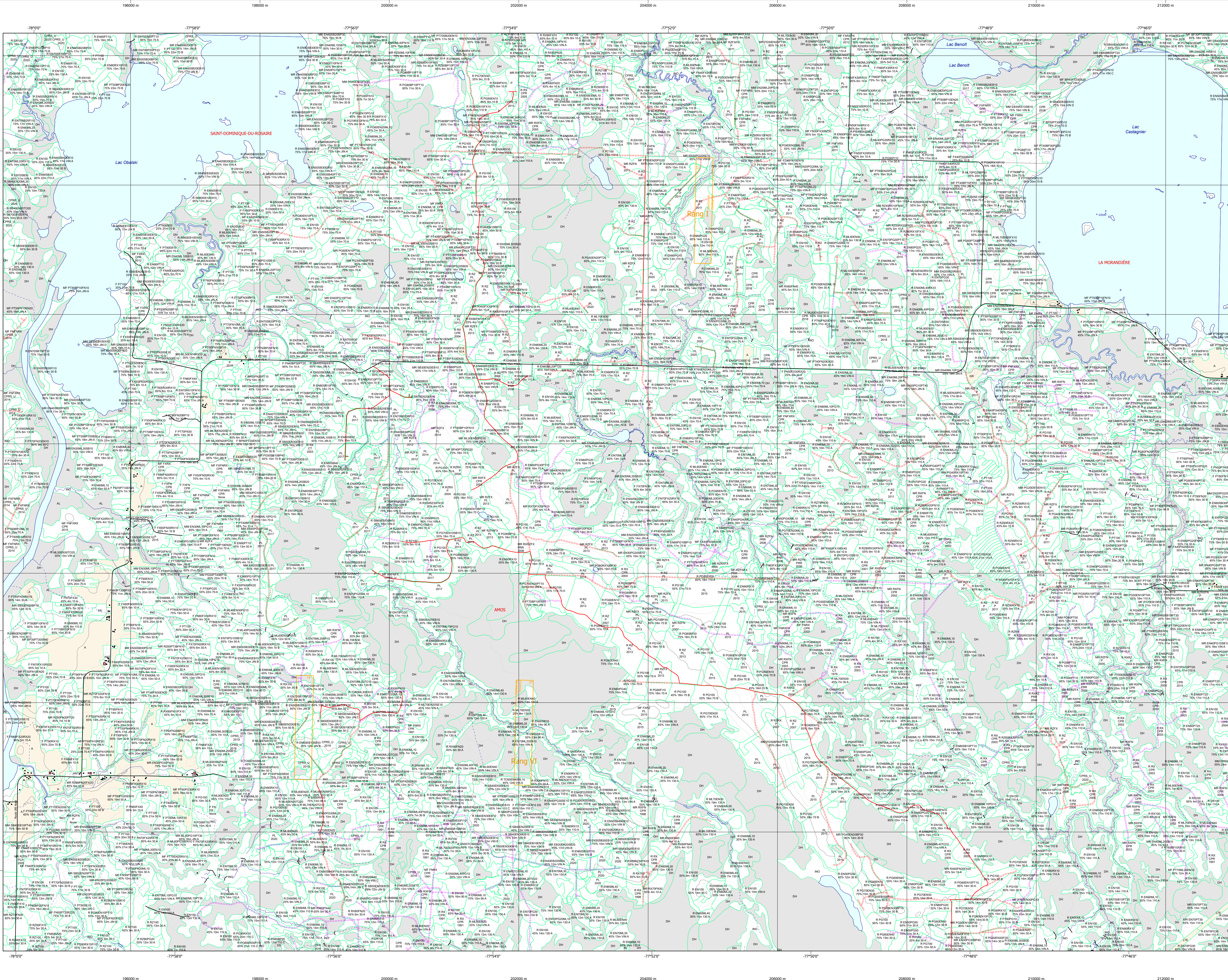


# Carte écoforestière

## STRATIFICATION ÉCOFORESTIÈRE



Code	Description	+7m	-7m	Improductif	Non forestier
EP	Épave de bois	X	X	X	X
EP	Épave de bois	X	X	X	X
EP	Épave de bois	X	X	X	X
EP	Épave de bois	X	X	X	X
EP	Épave de bois	X	X	X	X
EP	Épave de bois	X	X	X	X
EP	Épave de bois	X	X	X	X
EP	Épave de bois	X	X	X	X
EP	Épave de bois	X	X	X	X

7m de hauteur	-7m de hauteur	Intervention d'origine	Intervention partielle	Improductif	Non forestier
EP	EP	EP	EP	EP	EP
EP	EP	EP	EP	EP	EP

**TYPES DE COUVERT ET ESSENCES**  
Les résineux constituent 75% ou plus de la surface terrière du peuplement.

**MIXTE À DOMINANCE RÉSINEUSE**  
Les résineux constituent de 55% à 74% de la surface terrière du peuplement.

**MIXTE SANS DOMINANCE**  
Les résineux constituent de 45% à 54% de la surface terrière du peuplement.

**MIXTE À DOMINANCE FEUILLEUSE**  
Les résineux constituent de 25% à 44% de la surface terrière du peuplement.

**FEUILLEUX**  
Les résineux constituent moins de 25% de la surface terrière du peuplement.

CODE RÉSINEUSES	CODE FEUILLEUX	CODE FEUILLEUX
EB	EB	EB
EN	EN	EN
EV	EV	EV
MA	MA	MA
ML	ML	ML
MP	MP	MP
PI	PI	PI
PN	PN	PN
PT	PT	PT
RP	RP	RP
SB	SB	SB
TC	TC	TC
TO	TO	TO

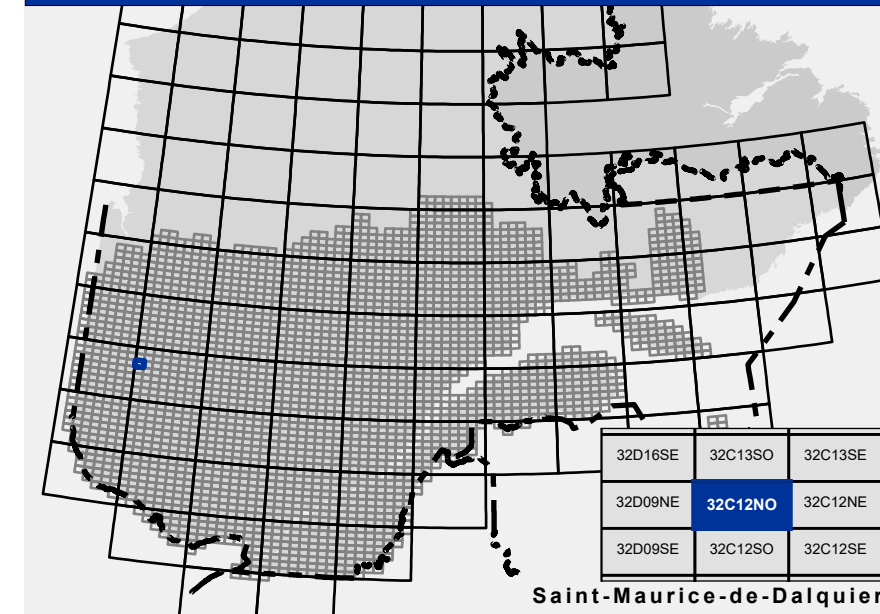
FEUILLEMENTS ÉQUIVALENCS	CLASSES D'ÂGE				
	0 à 20	21 à 40	41 à 60	61 à 80	81 à 100 (101 à 120 (121 et plus))
FEUILLEMENTS INÉQUIVALENCS					
<b>Etagement (structure verticale des tiges de 7 m et plus)</b>					
Étage	Intérieur (INT)		Supérieur (SUP)		
Monogène (MO) et 110	Un seul étage composé de tiges homogènes en hauteur et en densité				
B-logé (BL) et 120	Couverture > 25%		Couverture > 25%		
Multisétaire (MU)	Plus de 2 étages de tiges de 7 mètres et plus. Se retrouvent dans cette catégorie les peuplements jeunes irréguliers (JR) et vieux irréguliers (VR).				

CODE PERTURBATIONS D'ORIGINE	CODE INTERVENTIONS PARTIELLES
BR	BR
CH	CH
DI	DI
EP	EP
MA	MA
PI	PI
PN	PN
PT	PT
RP	RP
SB	SB
TC	TC
TO	TO

CODE PERTURBATIONS MOYENNES	CODE INTERVENTIONS MOYENNES
BRP	BRP
CHP	CHP
DI	DI
EP	EP
MA	MA
PI	PI
PN	PN
PT	PT
RP	RP
SB	SB
TC	TC
TO	TO

CODE TERRAINS FORESTIERS IMPRODUCTIFS	CODE CLASSES DE PENTE
CH	CH
DI	DI
AL	AL
A	A
SEP	SEP
AF	AF
ANT	ANT
CFO	CFO

### SÉRIE PEUPELEMENTS ÉCOFORESTIERS 1/20 000



- Voies de communication et ponts**
  - Classe 1, HN - Hors norme
  - Classe 2
  - Classe 3
  - Classe 4-5
  - NC : Non classé, ne répond pas aux critères HN, 1 à 4
  - NF : Non forestier (Adresse Québec)
  - Pont forestier
- Hydrographie écoforestière**
  - Cours d'eau intermittent
  - Cours d'eau permanent, canal
  - Hydrographie
- Obstacles et infrastructures**
  - Bâtiment, silo, réservoir
  - Chute, rapide, écueil
  - Centre de ski alpin
  - Hydrobase
  - Mine à ciel ouvert
  - Pyloône
  - Terrain de camping
  - Tour de télécommunication, tour
  - Barrière, barrage de castor
  - Remonte mécanique
  - Ligne de transport d'énergie
- Obstacles et infrastructures**
  - Bâtiment, silo, réservoir
  - Chute, rapide, écueil
  - Centre de ski alpin
  - Hydrobase
  - Mine à ciel ouvert
  - Pyloône
  - Terrain de camping
  - Tour de télécommunication, tour
  - Barrière, barrage de castor
  - Remonte mécanique
  - Ligne de transport d'énergie

- Curbe de niveau**
  - Curbe de niveau maillage
  - Curbe de niveau intermédiaire
  - Esker
- Morcellement**
  - Morcellement foncier
  - Frontières
    - Frontière internationale
    - Frontière interprovinciale
    - Frontière Québec - Terre-Neuve-et-Labrador (cette frontière n'est pas définitive)
- Peuplement écoforestier**
  - Peuplement écoforestier
  - Peuplement improductif
  - Peuplement non forestier
- Métadonnées**
  - Surface de référence géodésique: Système de référence géodésique: Projection cartographique: Origine des altitudes: Équidistance des courbes de niveau: Déclinaison magnétique au centre de la feuille en 2006: Coordonnées géographiques au centre de la feuille: Longueur d'origine (méridien central): Latitude d'origine (équateur): Coordonnées d'origine: Facteur d'échelle: Ellipsoïde GRS 80; NAD 83 (CGCR); Métrique transverse modifiée (MTM), zone de 3°; Système de coordonnées planaires du Québec (SCQP); UTM; 10 mètres; 13°48' OUEST; 7°52'31" 48°41'19" N; 74°30' ouest; 0°; X: 304 800 mètres; Y: 0 mètre; 0.9999

**Sources**  
Donnée: Assise cartographique (données topographiques)  
Organisme: Ministère des Ressources naturelles et de la Faune / Ministère des Forêts, de la Faune et des Parcs  
Date: 14/04/2005 / 08/06/2022

**Informations forestières**  
Nombre inventaires affectés: 56  
Année des photos pour la production de la carte (Espèces de recensement prioritaires): 2017  
Date de mise à jour provinciale: Juin 2022  
Superficie minimale d'appellation des peuplements: 4 hectares

**Réalisation**  
Production: Ministère des Forêts, de la Faune, et des Parcs  
Auteur: Direction des inventaires forestiers  
Diffusion: Direction des inventaires forestiers

**AVERTISSEMENT**  
Les limites de morcellement foncier représentées sur cette carte n'ont aucune valeur légale. Ces limites sont NON OFFICIELLES et sont utilisées à des fins indicatives.

**Notes**  
La couche de chemin est produite par le MFFP avec la collaboration du MERN via le système ROUTARD et présente l'information la plus à jour disponible.

**© Gouvernement du Québec**