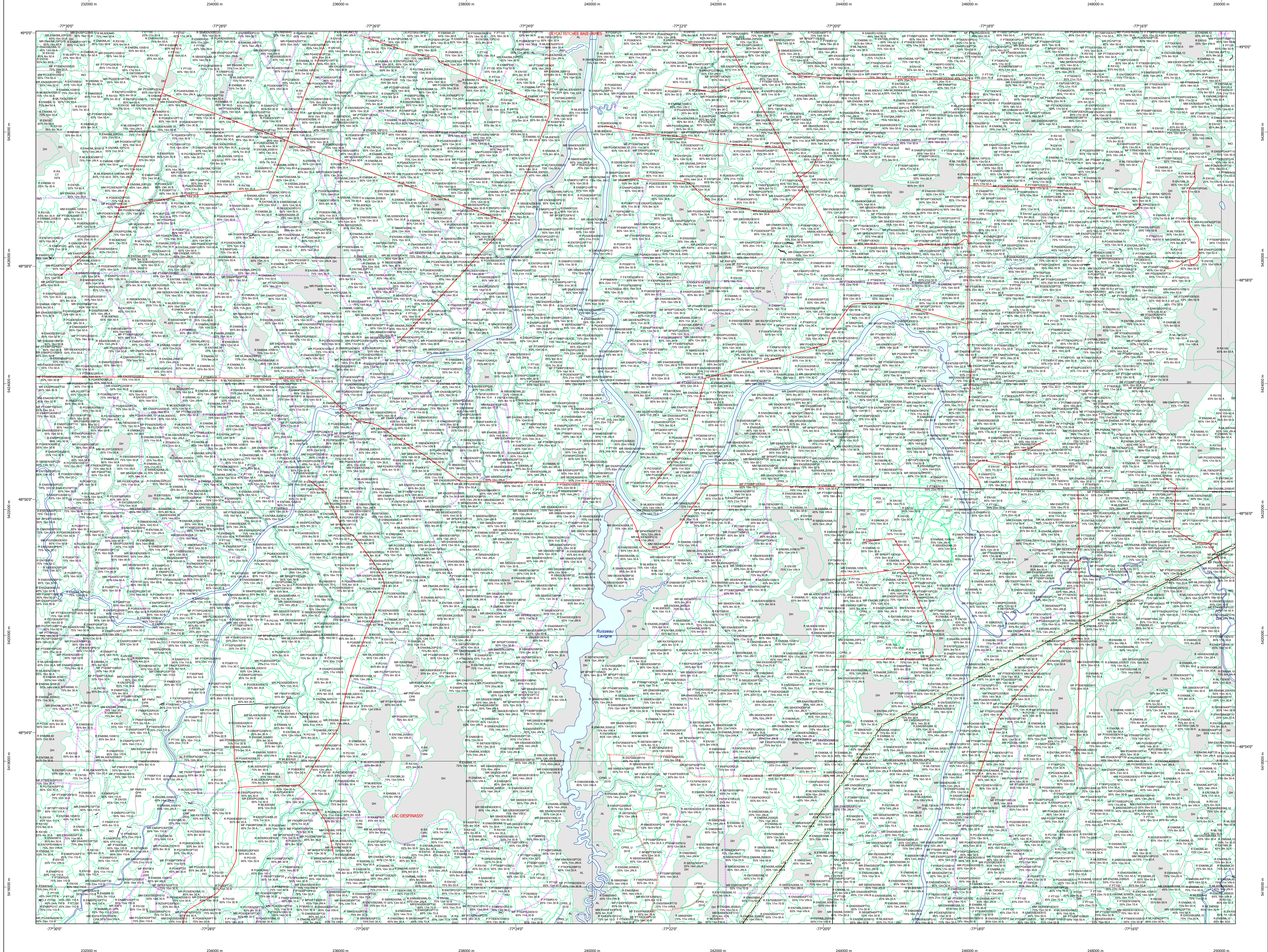


Carte écoforestière

STRATIFICATION ÉCOFORESTIÈRE



Paramètres utilisés pour la cartographie

Code	Description	+7m	-7m	Improductif	Non Forestier
EMPS000010	Essence de Sa-AFP	X	X	X	X
EMPS000011	Général de couvert forestier (NF)	X	X	X	X
EMPS000012	Hauteur (mètres plus)	X	X	X	X
EMPS000013	Intervention d'origine	X	X	X	X
EMPS000014	Année d'intervention d'origine	X	X	X	X
EMPS000015	Intervention partielle	X	X	X	X
EMPS000016	Année d'intervention partielle	X	X	X	X
EMPS000017	Classe de coupe	X	X	X	X
EMPS000018	Code de coupe de l'AFP	X	X	X	X

La densité est estimée par drone, soit avec des valeurs ± 5% à l'exception de la valeur 25% (25 ± 25%)

Exemple d'appellation

+7m de hauteur	-7m de hauteur	Intervention d'origine	Intervention partielle	Improductif	Non forestier
EMPS000010	EMPS000010	EMPS000010	EMPS000010	EMPS000010	EMPS000010
75% 12m JN10	75% 4m 20	CT 2007	EMPS 2018	DH	NF

TYPES DE COUVERT ET ESSENCES

RÉSINEUX
Les résineux constituent 75% de la surface terrière du peuplement.

MIXTE À DOMINANCE RÉSINEUSE
Les résineux constituent de 55% à 74% de la surface terrière du peuplement.

MIXTE SANS DOMINANCE
Les résineux constituent de 45% à 54% de la surface terrière du peuplement.

MIXTE À DOMINANCE FEUILLEUSE
Les résineux constituent de 25% à 44% de la surface terrière du peuplement.

FEUILLEUX
Les résineux constituent moins de 25% de la surface terrière du peuplement.

CODE RÉSINEUX	CODE FEUILLEUX	CODE FEUILLEUX
EB Épinette blanche	BO Bouleau gris	FO Foinie noir
EN Épinette noire	BU Bouleau jaune	FR Foinie rouge
ER Épinette rouge	BL Bouleau à écorce blanc	FR Foinie à écorce blanche
EV Épinette de Norvège	CB Chêne blanc	FT Feuillus tabacaria à l'ombelle
ME Mélèze	CC Chêne rouge	FE Feuillus exotiques
MA Mélèze à gros fruits	CG Chêne à gros fruits	FZ Feuillus redondés indistincts
ML Mélèze laricin	CH Chêne hêtre	HE Hêtres à grandes feuilles
CA Carpe	CI Chêne bicoloré	NC Noyer cendré
CR Pin rigide (des cônesux)	CA Carpe à fruit doux	CA Carpe à fruit doux
PI Pin naturel	CR Chêne rouge	CA Carpe à fruit doux
PR Pin rouge	EA Ébale argente	CA Carpe à fruit doux
PS Pin sylvestre	EA Ébale rouge	CA Carpe à fruit doux
RS Résineux résineux	EA Ébale à sucre	CA Carpe à fruit doux
RS Résineux mélangés	EA Ébale à sucre	CA Carpe à fruit doux
SB Sapin baumier	EA Ébale à sucre	CA Carpe à fruit doux
TO Tuya occidental	EA Ébale à sucre	CA Carpe à fruit doux

CLASSES D'ÂGE

FEUILLEMENTS ÉQUINIQUES (0 à 20)	30 (21 à 40)	40 (41 à 60)	50 (61 à 80)	60 (81 à 100)	70 (101 à 120)	100 (121 et plus)
Jeune inéquienne (JIN)			Vieille inéquienne (VIN)			

Étage
Intérieur (INT) / Supérieur (SUP)

Monolage (MO)
Un seul étage composé de types homogènes en hauteur et en couverture > 25% et < 110

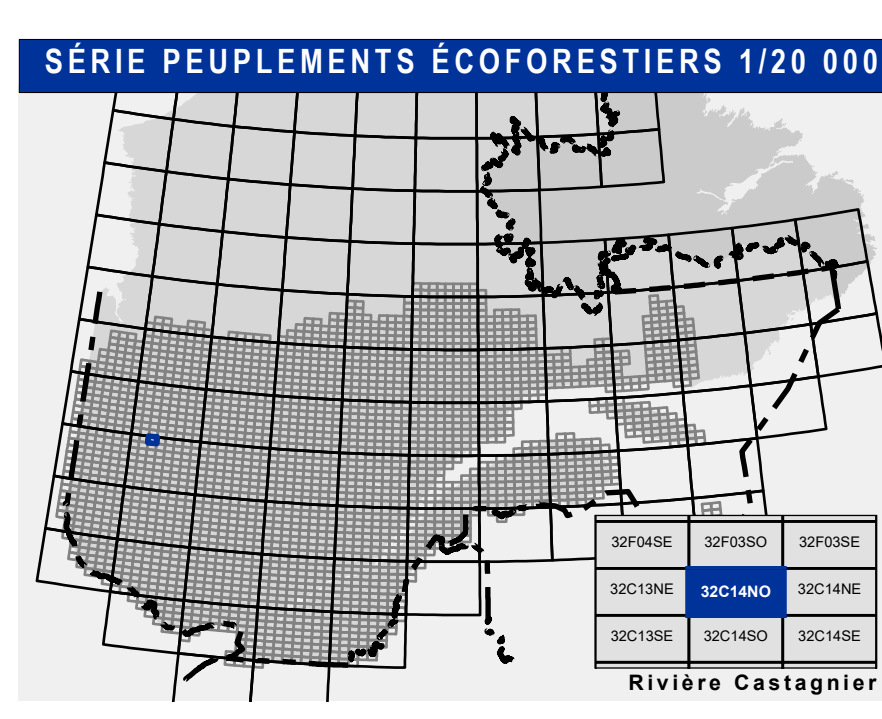
B-étage (BI)
Couverture > 25% et < 120

Multilage (MU)
Plus de 2 étages de types de 7 mètres et plus. Se retrouvent dans cette catégorie les peuplements jeunes inéquiers (JIN) et vieux inéquiers (VIN).

CODE PERTURBATIONS D'ORIGINE	CODE INTERVENTIONS PARTIELLES
BR Brûls total	CA Coupe d'assainissement
CH Chablis total	CA Coupe d'assainissement
DT Dépeçage total	CA Coupe d'assainissement
EP Epiphyte grave	CA Coupe d'assainissement
VER Végétation grave	CA Coupe d'assainissement

CODE TERRAINS FORESTIERS IMPRODUCTIFS	CODE CLASSES DE PENTE	DÉSIGNATION	Taux d'inclinaison
DH Dénivelé ou semi-dénivelé humide	A	Nulle	0% à 3%
DS Dénivelé ou semi-dénivelé sec	B	Faible	4% à 9%
AL Aulnaie	C	Douce	9% à 15%
	D	Moyenne	16% à 20%
	E	Force	21% à 40%
	F	Écroulée	41% et plus
	S	Entouré de 41% et plus	

CODE NON FORESTIER	CODE NON FORESTIER
A Terrain agricole	GR Gravier
AP Aire d'emplacement et d'ébranchage de plus	ND Nid inondé, site exposé
AF Terrain agricole classé dans les secteurs à vocation forestière	LE Ligne de transport d'énergie
ANT Mieux forestier perturbé par l'activité humaine (non-bois)	NF Mieux forestier perturbé par l'activité humaine (non-bois)
CFO Camp forestier	NO Inclusion non exploitée à l'intérieur d'un traitement agricole
	RO Route et autoroute (empiré)



SÉRIE PEUPELEMENTS ÉCOFORESTIERS 1/20 000

Voies de communication et ponts

- Classe 1, HN - Hors norme
- Classe 2
- Classe 3
- Classe 4-5
- NC : Non classé, ne répond pas aux critères HN, 1 à 4
- NF : Non forestier (Adresse Québec)
- Pont forestier

Hydrographie écoforestière

- Cours d'eau intermittent
- Cours d'eau permanent, canal
- Hydrographie

Obstacles et infrastructures

- Bâtiment, site, réservoir
- Chute, rapide, écueil
- Centre de ski alpin
- Hydrobase
- Mine à ciel ouvert
- Pylône
- Terrain de camping
- Tour de télécommunication, tour
- Barrière, barrage de castor
- Remonte mécanique
- Ligne de transport d'énergie

Courbe de niveau

- Courbe de niveau maîtresse
- Courbe de niveau intermédiaire
- Esker

Morcellement

- Morcellement foncier

Frontières

- Frontière internationale
- Frontière interprovinciale
- Frontière Québec - Terre-Neuve-et-Labrador (cette frontière n'est pas définitive)

Matadonnées

Surface de référence géodésique
Système de référence géodésique
Projet cartographique
Origine des altitudes
Équidistance des courbes de niveau
Déclinaison magnétique au centre de la feuille en 2006
Coordonnées géographiques au centre de la feuille
Longitude (mésidien central)
Latitude (équateur) 0°
Coordonnées d'origine
Facteur d'échelle 0,999

Sources

Donnée
Assise cartographique (données topographiques)
Système de coordonnées géographiques
Ministère des Ressources naturelles et de la Faune
Ministère des Ressources naturelles et des Forêts
Date 14/04/2005
22/09/2023

Informations forestières

Nombre d'inventaires effectués
Année des photos pour la production de la carte
Régénération d'une échantillonnage
Date de mise à jour provinciale
Superficie minimale d'appellation des peuplements
4 hectares

Réalisation

Ministère des Ressources naturelles et des Forêts
Production : Ministère des Ressources naturelles et des Forêts
2705, de l'avenue Duval, Québec, Q.C. G1R 5K5
Date de mise à jour provinciale
14/04/2005

Diffusion Direction des inventaires forestiers

AVERTISSEMENT

Les limites de morcellement foncier représentées sur cette carte n'ont aucune valeur légale. Ces limites sont NON OFFICIELLES et sont utilisées à titre indicatif.

La couche de chemin est produite par le MRNF à partir du système ROUTARD et présente l'information la plus à jour disponible.

© Gouvernement du Québec