

Carte écoforestière

STRATIFICATION ÉCOFORESTIÈRE

Code	Type de description	Tm	Tn	Improductif	Non forestier
10	Forêt productive	X	X	X	X
11	Forêt productive	X	X	X	X
12	Forêt productive	X	X	X	X
13	Forêt productive	X	X	X	X
14	Forêt productive	X	X	X	X
15	Forêt productive	X	X	X	X
16	Forêt productive	X	X	X	X
17	Forêt productive	X	X	X	X
18	Forêt productive	X	X	X	X
19	Forêt productive	X	X	X	X
20	Forêt productive	X	X	X	X
21	Forêt productive	X	X	X	X
22	Forêt productive	X	X	X	X
23	Forêt productive	X	X	X	X
24	Forêt productive	X	X	X	X
25	Forêt productive	X	X	X	X
26	Forêt productive	X	X	X	X
27	Forêt productive	X	X	X	X
28	Forêt productive	X	X	X	X
29	Forêt productive	X	X	X	X
30	Forêt productive	X	X	X	X
31	Forêt productive	X	X	X	X
32	Forêt productive	X	X	X	X
33	Forêt productive	X	X	X	X
34	Forêt productive	X	X	X	X
35	Forêt productive	X	X	X	X
36	Forêt productive	X	X	X	X
37	Forêt productive	X	X	X	X
38	Forêt productive	X	X	X	X
39	Forêt productive	X	X	X	X
40	Forêt productive	X	X	X	X
41	Forêt productive	X	X	X	X
42	Forêt productive	X	X	X	X
43	Forêt productive	X	X	X	X
44	Forêt productive	X	X	X	X
45	Forêt productive	X	X	X	X
46	Forêt productive	X	X	X	X
47	Forêt productive	X	X	X	X
48	Forêt productive	X	X	X	X
49	Forêt productive	X	X	X	X
50	Forêt productive	X	X	X	X

Exemple d'appellation	Tm de hauteur	Tn de hauteur	Improductif	Non forestier
10 10 10	CA 98 0			
10 10 10	CA 98 0			
10 10 10	CA 98 0			

TYPES DE COUVERT ET ESSENCES SELON LE PROGRAMME D'INVENTAIRE

Représentent 80% de la surface totale couverte par les essences inventoriées.

Représentent 20% de la surface totale couverte par les essences inventoriées.

CODE	ESSENCES RENNEVILLE #	CODE	ESSENCES FULLUMER #	CODE	ESSENCES FULLUMER #
10	Aspen	10	Aspen	10	Aspen
11	Aspen	11	Aspen	11	Aspen
12	Aspen	12	Aspen	12	Aspen
13	Aspen	13	Aspen	13	Aspen
14	Aspen	14	Aspen	14	Aspen
15	Aspen	15	Aspen	15	Aspen
16	Aspen	16	Aspen	16	Aspen
17	Aspen	17	Aspen	17	Aspen
18	Aspen	18	Aspen	18	Aspen
19	Aspen	19	Aspen	19	Aspen
20	Aspen	20	Aspen	20	Aspen
21	Aspen	21	Aspen	21	Aspen
22	Aspen	22	Aspen	22	Aspen
23	Aspen	23	Aspen	23	Aspen
24	Aspen	24	Aspen	24	Aspen
25	Aspen	25	Aspen	25	Aspen
26	Aspen	26	Aspen	26	Aspen
27	Aspen	27	Aspen	27	Aspen
28	Aspen	28	Aspen	28	Aspen
29	Aspen	29	Aspen	29	Aspen
30	Aspen	30	Aspen	30	Aspen
31	Aspen	31	Aspen	31	Aspen
32	Aspen	32	Aspen	32	Aspen
33	Aspen	33	Aspen	33	Aspen
34	Aspen	34	Aspen	34	Aspen
35	Aspen	35	Aspen	35	Aspen
36	Aspen	36	Aspen	36	Aspen
37	Aspen	37	Aspen	37	Aspen
38	Aspen	38	Aspen	38	Aspen
39	Aspen	39	Aspen	39	Aspen
40	Aspen	40	Aspen	40	Aspen
41	Aspen	41	Aspen	41	Aspen
42	Aspen	42	Aspen	42	Aspen
43	Aspen	43	Aspen	43	Aspen
44	Aspen	44	Aspen	44	Aspen
45	Aspen	45	Aspen	45	Aspen
46	Aspen	46	Aspen	46	Aspen
47	Aspen	47	Aspen	47	Aspen
48	Aspen	48	Aspen	48	Aspen
49	Aspen	49	Aspen	49	Aspen
50	Aspen	50	Aspen	50	Aspen

CODE	ESSENCES RENNEVILLE #	CODE	ESSENCES FULLUMER #	CODE	ESSENCES FULLUMER #
10	Aspen	10	Aspen	10	Aspen
11	Aspen	11	Aspen	11	Aspen
12	Aspen	12	Aspen	12	Aspen
13	Aspen	13	Aspen	13	Aspen
14	Aspen	14	Aspen	14	Aspen
15	Aspen	15	Aspen	15	Aspen
16	Aspen	16	Aspen	16	Aspen
17	Aspen	17	Aspen	17	Aspen
18	Aspen	18	Aspen	18	Aspen
19	Aspen	19	Aspen	19	Aspen
20	Aspen	20	Aspen	20	Aspen
21	Aspen	21	Aspen	21	Aspen
22	Aspen	22	Aspen	22	Aspen
23	Aspen	23	Aspen	23	Aspen
24	Aspen	24	Aspen	24	Aspen
25	Aspen	25	Aspen	25	Aspen
26	Aspen	26	Aspen	26	Aspen
27	Aspen	27	Aspen	27	Aspen
28	Aspen	28	Aspen	28	Aspen
29	Aspen	29	Aspen	29	Aspen
30	Aspen	30	Aspen	30	Aspen
31	Aspen	31	Aspen	31	Aspen
32	Aspen	32	Aspen	32	Aspen
33	Aspen	33	Aspen	33	Aspen
34	Aspen	34	Aspen	34	Aspen
35	Aspen	35	Aspen	35	Aspen
36	Aspen	36	Aspen	36	Aspen
37	Aspen	37	Aspen	37	Aspen
38	Aspen	38	Aspen	38	Aspen
39	Aspen	39	Aspen	39	Aspen
40	Aspen	40	Aspen	40	Aspen
41	Aspen	41	Aspen	41	Aspen
42	Aspen	42	Aspen	42	Aspen
43	Aspen	43	Aspen	43	Aspen
44	Aspen	44	Aspen	44	Aspen
45	Aspen	45	Aspen	45	Aspen
46	Aspen	46	Aspen	46	Aspen
47	Aspen	47	Aspen	47	Aspen
48	Aspen	48	Aspen	48	Aspen
49	Aspen	49	Aspen	49	Aspen
50	Aspen	50	Aspen	50	Aspen

INDICES DENSITÉ-HAUTEUR

Tableau à 7 colonnes et 4 lignes de données.

CLASSES D'ÂGE	10	20	30	40	50	60	70	80	90	100
EQUIPEMENTS										
NEIGES										
REGULIER										

PERTURBATIONS D'ORIGINE

Tableau à 2 colonnes et 15 lignes de codes et descriptions.

INTERVENTIONS PARTIELLES

Tableau à 2 colonnes et 10 lignes de codes et descriptions.

PERTURBATIONS MOYENNES

Tableau à 2 colonnes et 5 lignes de codes et descriptions.

TERRAINS FORESTIERS IMPRODUCTIFS

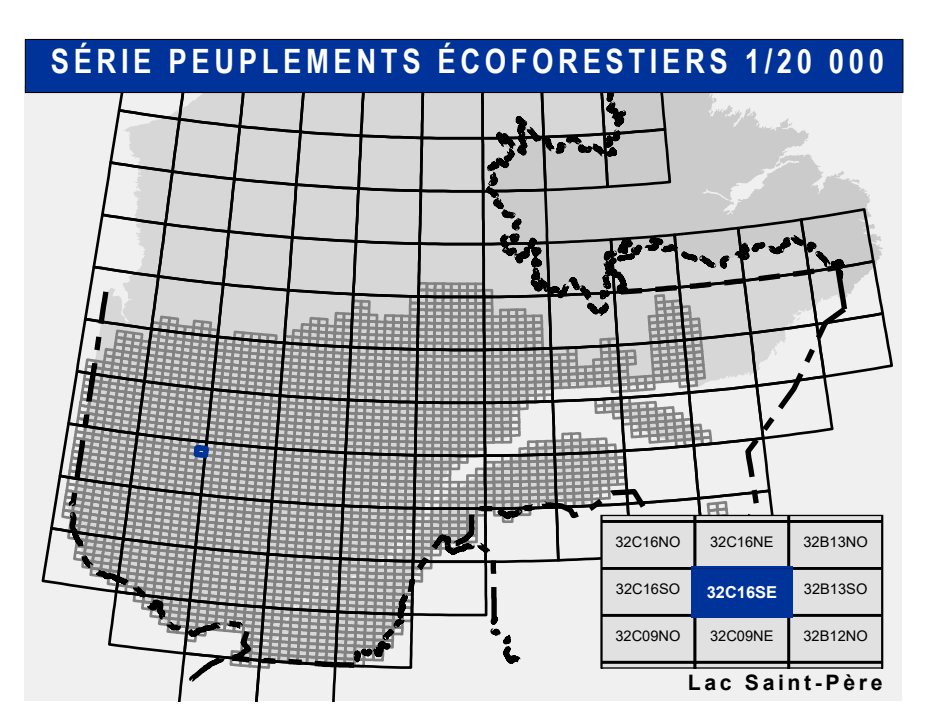
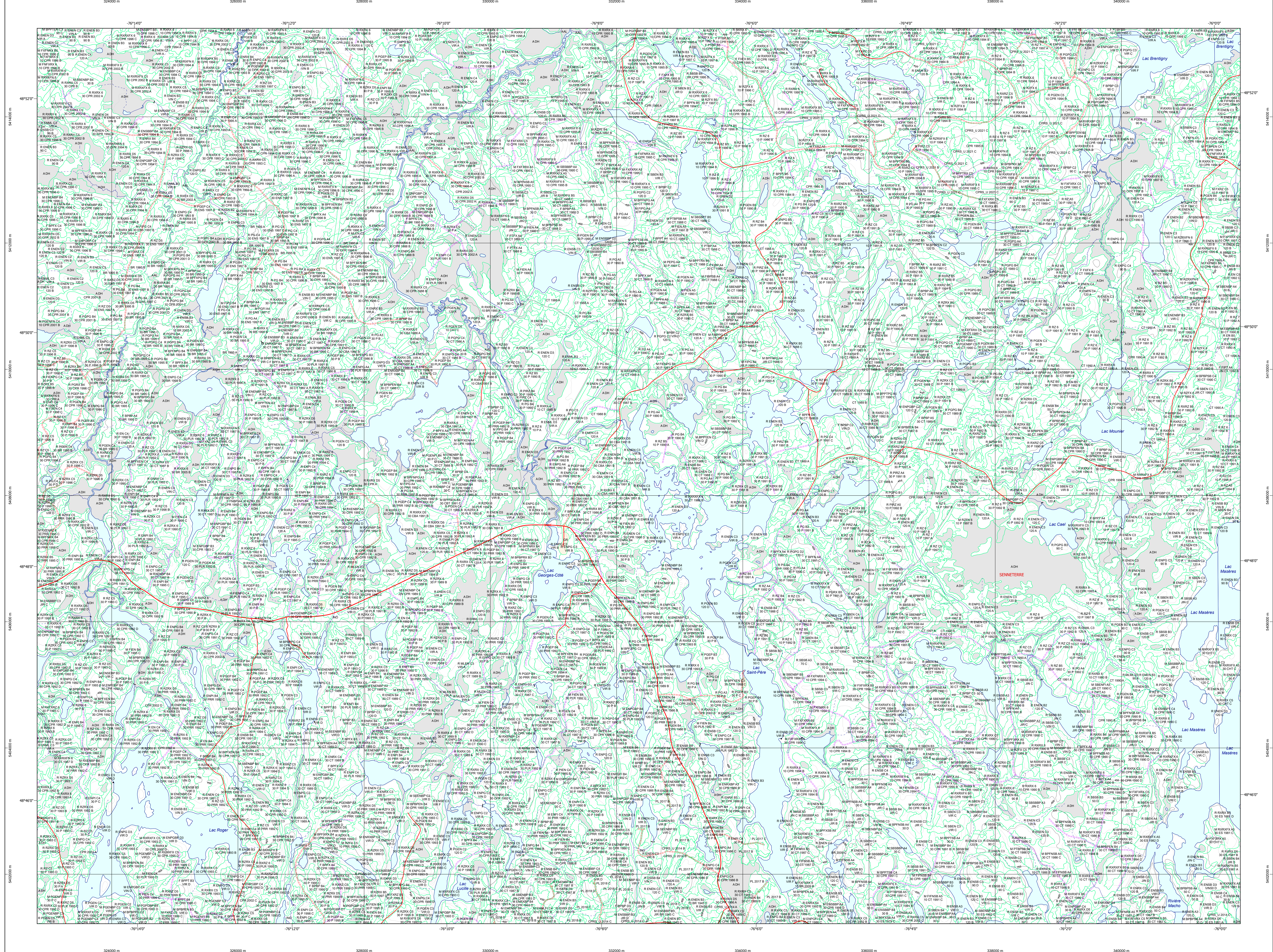
Tableau à 2 colonnes et 3 lignes de codes et descriptions.

CLASSES DE PENTE

Tableau à 2 colonnes et 4 lignes de codes et descriptions.

CODE NON FORESTIER

Tableau à 2 colonnes et 10 lignes de codes et descriptions.



SERIE PEUPLEMENTS ÉCOFORESTIERS 1/20 000

Voies de communication et ponts

- Classe 1, HN - Hors norme
- Classe 2
- Classe 3
- Classe 4-5
- NF - Non classé, ne répond pas aux critères HN, 1 à 4
- NF - Non forestier (Adresse Québec)
- Pont forestier

Hydrographie écoforestière

- Cours d'eau intermittent
- Cours d'eau permanent, canal
- Hydrographie

Obstacles et infrastructures

- Bâtiment, site, réservoir
- Chute, rapide, écueil
- Centre de ski alpin
- Hydrobase
- Mine à ciel ouvert
- Pyloène
- Terrain de camping
- Tour de télécommunication, tour
- Barrière, barrage de castor
- Remonte-mécanique
- Ligne de transport d'énergie

Courbe de niveau

- Courbe de niveau maîtresse
- Courbe de niveau intermédiaire
- Esker

Morcellement

- Morcellement foncier
- Frontières
- Frontière internationale
- Frontière interprovinciale
- Frontière Québec - Terre-Neuve-et-Labrador (cette frontière n'est pas définitive)

Peuplement écoforestier

- Peuplement écoforestier
- Peuplement improductif
- Peuplement non forestier

Matadonnées

- Surface de référence géodésique
- Système de référence géodésique
- Projection cartographique
- Origine des altitudes
- Équidistance des courbes de niveau
- Déclinaison magnétique au centre de la feuille en 2006
- Coordonnées géographiques au centre de la feuille
- Longitude (origine méridien central)
- Latitude (origine Équateur) 0°
- Coordonnées d'origine
- Facteur d'échelle

Sources

Donnée: Assise cartographique (données topographiques)

Informations forestières:

- Année des photos pour la production de la carte: 2011
- Année des données de recensement: 2011
- Date de mise à jour provinciale: Octobre 2023
- Superficie minimale d'appellation des peuplements: 4 hectares

Réalisation

Production: Ministère des Ressources naturelles et des Forêts

Diffusion: Direction des inventaires forestiers