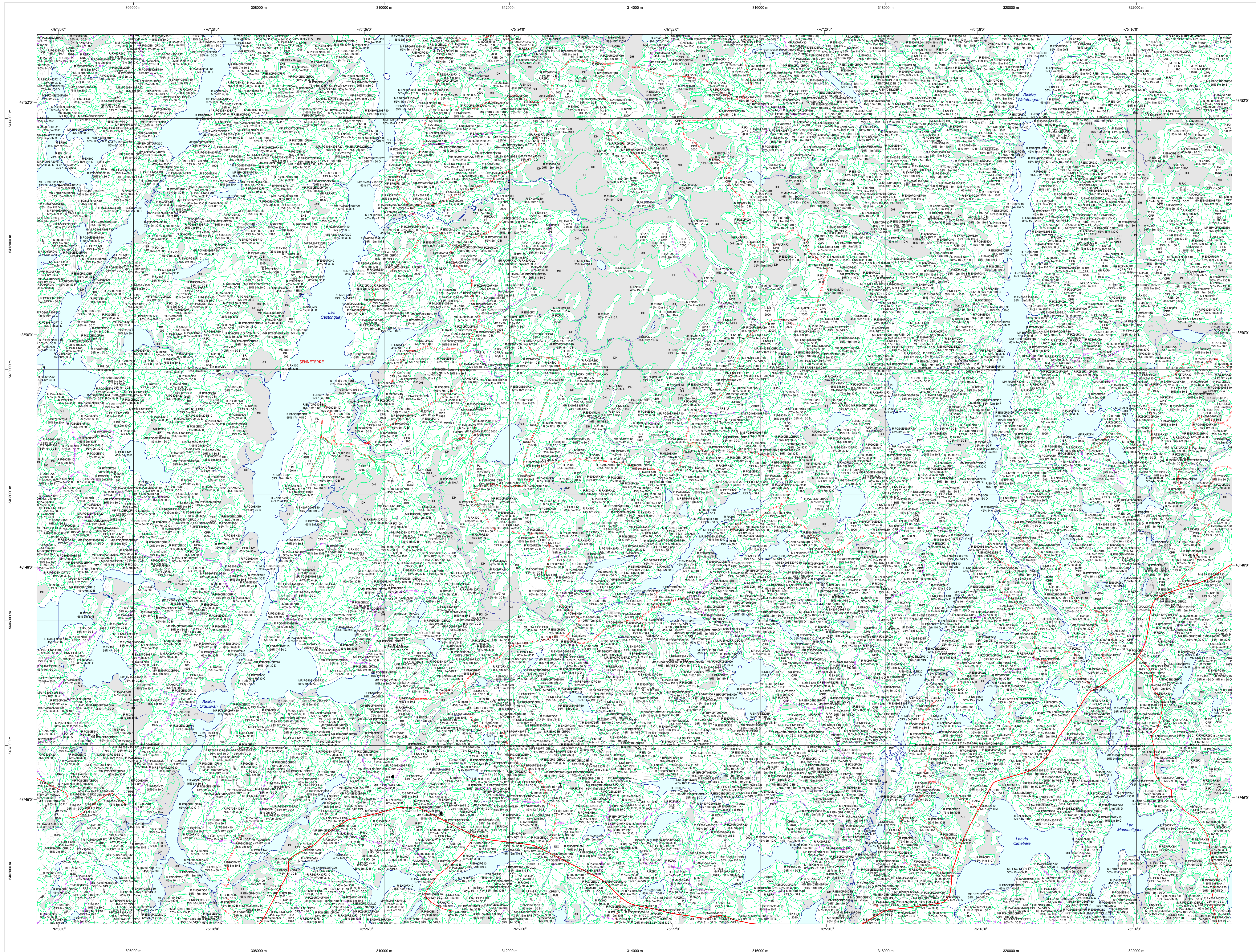


Carte écoforestière

STRATIFICATION ÉCOFORESTIÈRE



Paramètres utilisés pour la cartographie

Code	Description	+7m	-7m	Improductif	Non Forestier
EMBOISSEMEN	Essence de feuillus	X	X	X	X
EMBOISSEMEN	Général du couvert forestier (NF)	X	X	X	X
CT	Intervention d'origine	X	X	X	X
2007	Année d'intervention d'origine	X	X	X	X
EMBOISSEMEN	Essence de résineux	X	X	X	X
2018	Année d'intervention partielle	X	X	X	X
EMBOISSEMEN	Essence de feuillus	X	X	X	X
EMBOISSEMEN	Essence de résineux	X	X	X	X

La densité est estimée par photo, soit avec des valeurs $\pm 5\%$, à l'exception de la valeur (25% $\pm 20\%$)

Exemple d'appellation

+7m de hauteur	-7m de hauteur	Intervention d'origine	Intervention partielle	Improductif	Non forestier
EMBOISSEMEN 10	EMBOISSEMEN 10	EMBOISSEMEN 10	EMBOISSEMEN 10	EMBOISSEMEN 10	EMBOISSEMEN 10
75% 12m JN10	75% 4m 2010	CT 2007	EMBOISSEMEN 10	EMBOISSEMEN 10	EMBOISSEMEN 10

TYPES DE COUVERT ET ESSENCES
RÉSINEUX
 Les résineux constituent 75% et plus de la surface terrière du peuplement.
MIXTE À DOMINANCE RÉSINEUX
 Les résineux constituent de 55% à 74% de la surface terrière du peuplement.
MIXTE SANS DOMINANCE
 Les résineux constituent de 45% à 54% de la surface terrière du peuplement.
MIXTE À DOMINANCE FEUILLEUX
 Les résineux constituent de 25% à 44% de la surface terrière du peuplement.
FEUILLEUX
 Les résineux constituent moins de 25% de la surface terrière du peuplement.

CODE RÉSINEUX	CODE FEUILLEUX	CODE FEUILLEUX
EB Épinette blanche	BO Bouleau gris	FO Féline noir
EN Épinette noire	BJ Bouleau jaune	FP Féline rouge
EU Épicéa rouge	BL Bouleau à papier (blanc)	FR Féline à papier
EV Épinette de Norvège	CB Chêne blanc	FX Feuillus mélangés à l'ombre
ME Mélèze européen	CC Chêne corne	FZ Feuillus mélangés à l'ombre
MI Mélèze hybride	CH Chêne à gros fruits	FT Feuillus mélangés indistincts
MA Mélèze américain	CM Chêne à gros fruits	FA Feuillus à grandes feuilles
ML Mélèze laricin	CI Chêneicolore	NC Noyer cendré
MC Mélèze commun	CA Chêne à gros fruits	NE Noyer noir
PC Pin rigide (des côtes)	CR Chêne rouge	CA Omé d'Amérique
PN Pin rouge	CT Chêne rouge	CA Omé d'Amérique
PI Pin naturel	EA Ébale argente	CV Ostryer de Virginie
PR Pin résineux	EB Ébale brune	PA Peuplier hybride
PS Pin sylvestre	ED Ébale rouge	PE Peuplier naturel
PT Pin tordu	EE Ébale blanche (de l'Est)	PH Peuplier d'Europe
RE Résineux mélangés	ES Ébale à sucre	PI Peuplier d'Italie
RX Résineux résineux indistincts	FA Feuillus à grandes feuilles	PT Peuplier de l'Amérique
SB Sapin Baumeier	FB Feuillus à petites feuilles	TA Tilleul d'Amérique
TO Tilleul occidental	FN Feuillus non commerciaux	

CLASSES D'ÂGE

FEUILLEMENTS ÉQUIVENS	10	30	50	80	110	130
FEUILLEMENTS ÉQUIVENS	(0 à 20)	(21 à 40)	(41 à 60)	(61 à 80)	(81 à 100)	(101 à 120)
FEUILLEMENTS ÉQUIVENS	Jeune inéquienne (JIN)			Vieux inéquienne (VIN)		

Étage
 Intérieur (INT) / Supérieur (SUP)
 Monostage (MO) : Un seul étage composé de tiges homogènes en hauteur et en densité > 25%
 B-étage (B) : Couverture > 25% et Couverture > 25%
 Multi-étage (MU) : Plus de 2 étages de tiges de 7 mètres et plus. Se retrouvent dans cette catégorie les peuplements jeunes inéquiers (JRI) et vieux inéquiers (VRI).

CODE PERTURBATIONS D'ORIGINE	CODE INTERVENTIONS PARTIELLES
BR Brûls totaux	CA Coupe d'assainissement
CH Chablis total	CD Coupe de diamètre
DT Dépeçage total	CE Coupe de diamètre limite
EP Epidémie grave	CF Coupe de diamètre limite
VER Végétation grise	CG Coupe progressive inéquienne
	CH Coupe de diamètre
	CI Coupe de diamètre
	CJ Coupe de diamètre
	CK Coupe de diamètre
	CL Coupe de diamètre
	CM Coupe de diamètre
	CN Coupe de diamètre
	CO Coupe de diamètre
	CP Coupe de diamètre
	CQ Coupe de diamètre
	CR Coupe de diamètre
	CS Coupe de diamètre
	CT Coupe de diamètre
	CU Coupe de diamètre
	CV Coupe de diamètre
	CW Coupe de diamètre
	CX Coupe de diamètre
	CY Coupe de diamètre
	CZ Coupe de diamètre
	DA Coupe de diamètre
	DB Coupe de diamètre
	DC Coupe de diamètre
	DD Coupe de diamètre
	DE Coupe de diamètre
	DF Coupe de diamètre
	DG Coupe de diamètre
	DH Coupe de diamètre
	DI Coupe de diamètre
	DJ Coupe de diamètre
	DK Coupe de diamètre
	DL Coupe de diamètre
	DM Coupe de diamètre
	DN Coupe de diamètre
	DO Coupe de diamètre
	DP Coupe de diamètre
	DQ Coupe de diamètre
	DR Coupe de diamètre
	DS Coupe de diamètre
	DT Coupe de diamètre
	DU Coupe de diamètre
	DV Coupe de diamètre
	DW Coupe de diamètre
	DX Coupe de diamètre
	DY Coupe de diamètre
	DZ Coupe de diamètre
	EA Coupe de diamètre
	EB Coupe de diamètre
	EC Coupe de diamètre
	ED Coupe de diamètre
	EE Coupe de diamètre
	EF Coupe de diamètre
	EG Coupe de diamètre
	EH Coupe de diamètre
	EI Coupe de diamètre
	EJ Coupe de diamètre
	EK Coupe de diamètre
	EL Coupe de diamètre
	EM Coupe de diamètre
	EN Coupe de diamètre
	EO Coupe de diamètre
	EP Coupe de diamètre
	EQ Coupe de diamètre
	ER Coupe de diamètre
	ES Coupe de diamètre
	ET Coupe de diamètre
	EU Coupe de diamètre
	EV Coupe de diamètre
	EW Coupe de diamètre
	EX Coupe de diamètre
	EY Coupe de diamètre
	EZ Coupe de diamètre
	FA Coupe de diamètre
	FB Coupe de diamètre
	FC Coupe de diamètre
	FD Coupe de diamètre
	FE Coupe de diamètre
	FF Coupe de diamètre
	FG Coupe de diamètre
	FH Coupe de diamètre
	FI Coupe de diamètre
	FJ Coupe de diamètre
	FK Coupe de diamètre
	FL Coupe de diamètre
	FM Coupe de diamètre
	FN Coupe de diamètre
	FO Coupe de diamètre
	FP Coupe de diamètre
	FP Coupe de diamètre
	FR Coupe de diamètre
	FS Coupe de diamètre
	FT Coupe de diamètre
	FU Coupe de diamètre
	FV Coupe de diamètre
	FW Coupe de diamètre
	FX Coupe de diamètre
	FY Coupe de diamètre
	FZ Coupe de diamètre
	GA Coupe de diamètre
	GB Coupe de diamètre
	GC Coupe de diamètre
	GD Coupe de diamètre
	GE Coupe de diamètre
	GF Coupe de diamètre
	GG Coupe de diamètre
	GH Coupe de diamètre
	GI Coupe de diamètre
	GJ Coupe de diamètre
	GK Coupe de diamètre
	GL Coupe de diamètre
	GM Coupe de diamètre
	GN Coupe de diamètre
	GO Coupe de diamètre
	GP Coupe de diamètre
	GQ Coupe de diamètre
	GR Coupe de diamètre
	GS Coupe de diamètre
	GT Coupe de diamètre
	GU Coupe de diamètre
	GV Coupe de diamètre
	GW Coupe de diamètre
	GX Coupe de diamètre
	GY Coupe de diamètre
	GZ Coupe de diamètre
	HA Coupe de diamètre
	HB Coupe de diamètre
	HC Coupe de diamètre
	HD Coupe de diamètre
	HE Coupe de diamètre
	HF Coupe de diamètre
	HG Coupe de diamètre
	HH Coupe de diamètre
	HI Coupe de diamètre
	HJ Coupe de diamètre
	HK Coupe de diamètre
	HL Coupe de diamètre
	HM Coupe de diamètre
	HN Coupe de diamètre
	HO Coupe de diamètre
	HP Coupe de diamètre
	HP Coupe de diamètre
	HR Coupe de diamètre
	HS Coupe de diamètre
	HT Coupe de diamètre
	HU Coupe de diamètre
	HV Coupe de diamètre
	HW Coupe de diamètre
	HX Coupe de diamètre
	HY Coupe de diamètre
	HZ Coupe de diamètre
	IA Coupe de diamètre
	IB Coupe de diamètre
	IC Coupe de diamètre
	ID Coupe de diamètre
	IE Coupe de diamètre
	IF Coupe de diamètre
	IG Coupe de diamètre
	IH Coupe de diamètre
	II Coupe de diamètre
	IJ Coupe de diamètre
	IK Coupe de diamètre
	IL Coupe de diamètre
	IM Coupe de diamètre
	IN Coupe de diamètre
	IO Coupe de diamètre
	IP Coupe de diamètre
	IP Coupe de diamètre
	IR Coupe de diamètre
	IS Coupe de diamètre
	IT Coupe de diamètre
	IU Coupe de diamètre
	IV Coupe de diamètre
	IW Coupe de diamètre
	IX Coupe de diamètre
	IY Coupe de diamètre
	IZ Coupe de diamètre
	JA Coupe de diamètre
	JB Coupe de diamètre
	JC Coupe de diamètre
	JD Coupe de diamètre
	JE Coupe de diamètre
	JF Coupe de diamètre
	JG Coupe de diamètre
	JH Coupe de diamètre
	JI Coupe de diamètre
	JJ Coupe de diamètre
	JK Coupe de diamètre
	JL Coupe de diamètre
	JM Coupe de diamètre
	JN Coupe de diamètre
	JO Coupe de diamètre
	JP Coupe de diamètre
	JP Coupe de diamètre
	JR Coupe de diamètre
	JS Coupe de diamètre
	JT Coupe de diamètre
	JU Coupe de diamètre
	JV Coupe de diamètre
	JW Coupe de diamètre
	JX Coupe de diamètre
	JY Coupe de diamètre
	JZ Coupe de diamètre
	KA Coupe de diamètre
	KB Coupe de diamètre
	KC Coupe de diamètre
	KD Coupe de diamètre
	KE Coupe de diamètre
	KF Coupe de diamètre
	KG Coupe de diamètre
	KH Coupe de diamètre
	KI Coupe de diamètre
	KJ Coupe de diamètre
	KK Coupe de diamètre
	KL Coupe de diamètre
	KM Coupe de diamètre
	KN Coupe de diamètre
	KO Coupe de diamètre
	KP Coupe de diamètre
	KQ Coupe de diamètre
	KR Coupe de diamètre
	KS Coupe de diamètre
	KT Coupe de diamètre
	KU Coupe de diamètre
	KV Coupe de diamètre
	KW Coupe de diamètre
	KX Coupe de diamètre
	KY Coupe de diamètre
	KZ Coupe de diamètre
	LA Coupe de diamètre
	LB Coupe de diamètre
	LC Coupe de diamètre
	LD Coupe de diamètre
	LE Coupe de diamètre
	LF Coupe de diamètre
	LG Coupe de diamètre
	LH Coupe de diamètre
	LI Coupe de diamètre
	LJ Coupe de diamètre
	LK Coupe de diamètre
	LL Coupe de diamètre
	LM Coupe de diamètre
	LN Coupe de diamètre
	LO Coupe de diamètre
	LP Coupe de diamètre
	LP Coupe de diamètre
	LR Coupe de diamètre
	LS Coupe de diamètre
	LT Coupe de diamètre
	LU Coupe de diamètre
	LV Coupe de diamètre
	LW Coupe de diamètre
	LX Coupe de diamètre
	LY Coupe de diamètre
	LZ Coupe de diamètre
	MA Coupe de diamètre
	MB Coupe de diamètre
	MC Coupe de diamètre
	MD Coupe de diamètre
	ME Coupe de diamètre
	MF Coupe de diamètre
	MG Coupe de diamètre
	MH Coupe de diamètre
	MI Coupe de diamètre
	MJ Coupe de diamètre
	MK Coupe de diamètre
	ML Coupe de diamètre
	MM Coupe de diamètre
	MN Coupe de diamètre
	MO Coupe de diamètre
	MP Coupe de diamètre
	MP Coupe de diamètre
	MR Coupe de diamètre
	MS Coupe de diamètre
	MT Coupe de diamètre
	MU Coupe de diamètre
	MV Coupe de diamètre
	MW Coupe de diamètre
	MX Coupe de diamètre
	MY Coupe de diamètre
	MZ Coupe de diamètre
	NA Coupe de diamètre
	NB Coupe de diamètre
	NC Coupe de diamètre
	ND Coupe de diamètre
	NE Coupe de diamètre
	NF Coupe de diamètre
	NG Coupe de diamètre
	NH Coupe de diamètre
	NI Coupe de diamètre
	NJ Coupe de diamètre
	NK Coupe de diamètre
	NL Coupe de diamètre
	NM Coupe de diamètre
	NO Coupe de diamètre
	NP Coupe de diamètre
	NP Coupe de diamètre
	NR Coupe de diamètre
	NS Coupe de diamètre
	NT Coupe de diamètre
	NU Coupe de diamètre
	NV Coupe de diamètre
	NW Coupe de diamètre
	NX Coupe de diamètre
	NY Coupe de diamètre
	NZ Coupe de diamètre
	OA Coupe de diamètre
	OB Coupe de diamètre
	OC Coupe de diamètre
	OD Coupe de diamètre
	OE Coupe de diamètre
	OF Coupe de diamètre
	OG Coupe de diamètre
	OH Coupe de diamètre
	OI Coupe de diamètre
	OJ Coupe de diamètre
	OK Coupe de diamètre
	OL Coupe de diamètre
	OM Coupe de diamètre
	ON Coupe de diamètre
	OO Coupe de diamètre
	OP Coupe de diamètre
	OP Coupe de diamètre
	OR Coupe de diamètre
	OS Coupe de diamètre
	OT Coupe de diamètre
	OU Coupe de diamètre
	OV Coupe de diamètre
	OW Coupe de diamètre
	OX Coupe de diamètre
	OY Coupe de diamètre
	OZ Coupe de diamètre
	PA Coupe de diamètre
	PB Coupe de diamètre
	PC Coupe de diamètre
	PD Coupe de diamètre
	PE Coupe de diamètre
	PF Coupe de diamètre
	PG Coupe de diamètre
	PH Coupe de diamètre
	PI Coupe de diamètre
	PJ Coupe de diamètre
	PK Coupe de diamètre
	PL Coupe de diamètre
	PM Coupe de diamètre
	PN Coupe de diamètre
	PO Coupe de diamètre
	PP Coupe de diamètre
	PP Coupe de diamètre
	PR Coupe de diamètre
	PS Coupe de diamètre
	PT Coupe de diamètre
	PU Coupe de diamètre
	PV Coupe de diamètre
	PW Coupe de diamètre
	PX Coupe de diamètre
	PY Coupe de diamètre
	PZ Coupe de diamètre
	QA Coupe de diamètre
	QB Coupe de diamètre
	QC Coupe de diamètre
	QD Coupe de diamètre
	QE Coupe de diamètre
	QF Coupe de diamètre
	QG Coupe de diamètre
	QH Coupe de diamètre
	QI Coupe de diamètre
	QJ Coupe de diamètre
	QK Coupe de diamètre
	QL Coupe de diamètre
	QM Coupe de diamètre
	QN Coupe de diamètre
	QO Coupe de diamètre
	QP Coupe de diamètre
	QP Coupe de diamètre
	QR Coupe de diamètre
	QS Coupe de diamètre
	QT Coupe de diamètre
	QU Coupe de diamètre
	QV Coupe de diamètre
	QW Coupe de diamètre
	QX Coupe de diamètre
	QY Coupe de diamètre
	QZ Coupe de diamètre
	RA Coupe de diamètre
	RB Coupe de diamètre
	RC Coupe de diamètre
	RD Coupe de diamètre
	RE Coupe de diamètre
	RF Coupe de diamètre
	RG Coupe de diamètre
	RH Coupe de diamètre
	RI Coupe de diamètre
	RJ Coupe de diamètre
	RK Coupe de diamètre
	RL Coupe de diamètre
	RM Coupe de diamètre
	RN Coupe de diamètre
	RO Coupe de diamètre
	RP Coupe de diamètre
	RP Coupe de diamètre
	RR Coupe de diamètre
	RS Coupe de diamètre
	RT Coupe de diamètre
	RU Coupe de diamètre
	RV Coupe de diamètre
	RW Coupe de diamètre
	RX Coupe de diamètre
	RY Coupe de diamètre
	RZ Coupe de diamètre
	SA Coupe de diamètre
	SB Coupe de diamètre
	SC Coupe de diamètre
	SD Coupe de diamètre
	SE Coupe de diamètre
	SF Coupe de diamètre
	SG Coupe de diamètre
	SH Coupe de diamètre
	SI Coupe de diamètre
	SJ Coupe de diamètre
	SK Coupe de diamètre
	SL Coupe de diamètre
	SM Coupe de diamètre
	SN Coupe de diamètre
	SO Coupe de diamètre
	SP Coupe de diamètre
	SP Coupe de diamètre
	SR Coupe de diamètre