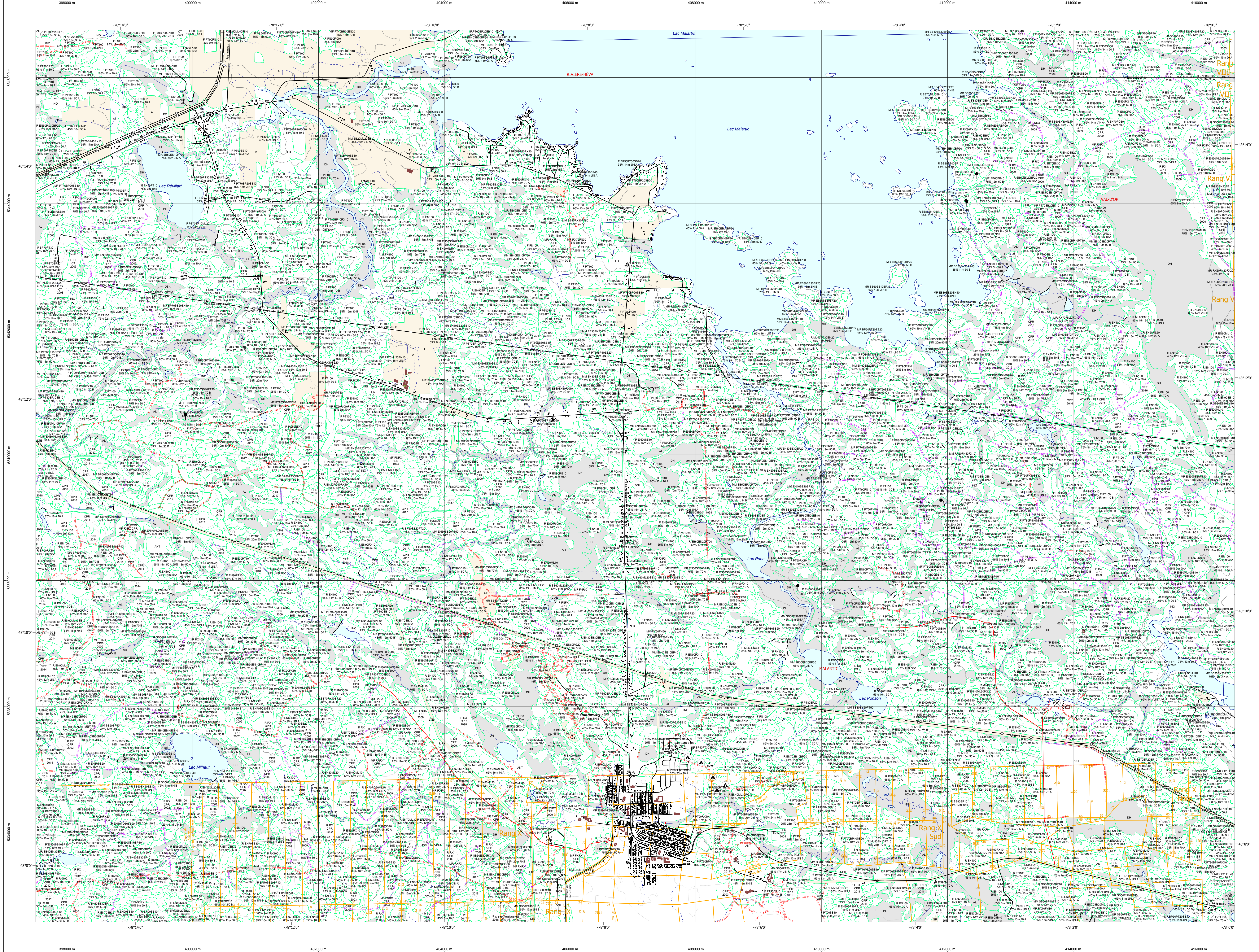


Carte écoforestière

STRATIFICATION ÉCOFORESTIÈRE



Paramètres utilisés pour la cartographie				
Code	Description	+7m	-7m	Non Forestier
EM	Essence de résineux	X	X	X
CT	Intervention d'origine	X	X	X
2007	Année d'intervention d'origine	X	X	X
2018	Année d'intervention partielle	X	X	X
2019	Année d'intervention partielle	X	X	X
2020	Année d'intervention partielle	X	X	X
2021	Année d'intervention partielle	X	X	X

Exemple d'appellation				
+7m de hauteur	-7m de hauteur	Intervention d'origine	Intervention partielle	Non forestier
EM	EM	CT	EM	EM

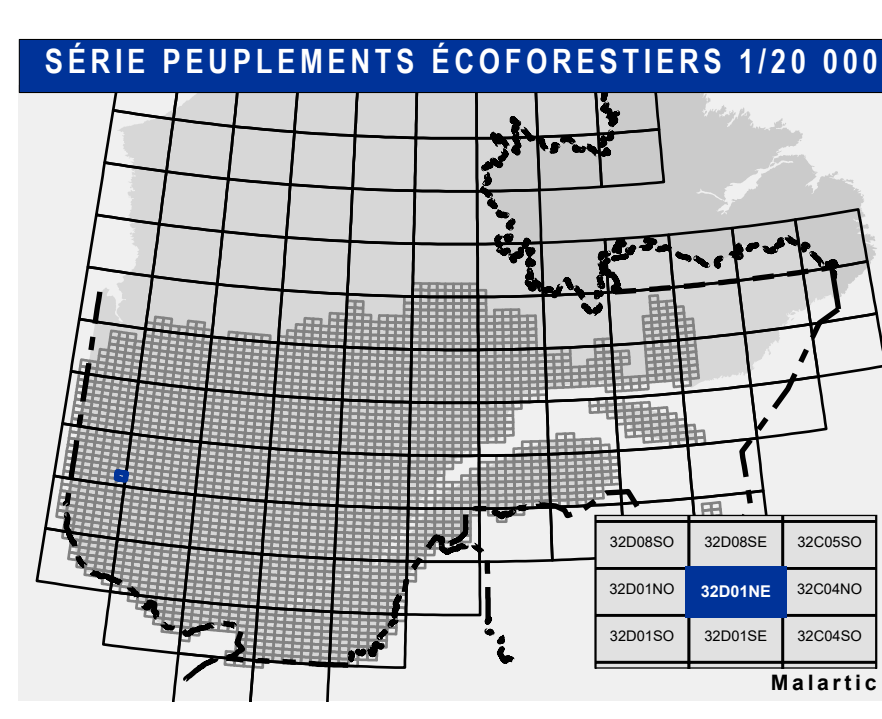
TYPES DE COUVERT ET ESSENCES
Les résineux constituent 75% ou plus de la surface terrière du peuplement.
RÉSINEUX À DOMINANCE RÉSINEUX
Les résineux constituent de 55% à 74% de la surface terrière du peuplement.
MIXTE À DOMINANCE RÉSINEUX
Les résineux constituent de 45% à 54% de la surface terrière du peuplement.
MIXTE À DOMINANCE FEUILLEUSE
Les résineux constituent de 25% à 44% de la surface terrière du peuplement.
FEUILLEUX
Les résineux constituent moins de 25% de la surface terrière du peuplement.

CODE RÉSINEUX	CODE FEUILLEUX	CODE FEUILLEUX
EB	BO	FO
EN	BU	FR
EU	BL	FR
EV	CB	FR
ME	CH	FR
MI	CH	FR
MA	CH	FR
ML	CH	FR
MC	CH	FR
PC	CH	FR
PI	CH	FR
PN	CH	FR
PS	CH	FR
RX	CH	FR
RS	CH	FR
SA	CH	FR
TO	CH	FR

CLASSES D'ÂGE	
FEUILLEUX (0 à 20)	RESINEUX (0 à 20)
0 à 20	0 à 20
21 à 40	21 à 40
41 à 60	41 à 60
61 à 80	61 à 80
81 à 100	81 à 100
101 à 120	101 à 120
121 et plus	121 et plus

CODE PERTURBATIONS D'ORIGINE	CODE INTERVENTIONS PARTIELLES
BR	CA
CH	CA
DT	CA
EP	CA
VER	CA

CODE TERRAINS FORESTIERS IMPRODUCTIFS	CODE CLASSES DE PENTE
DH	A
DS	B
AL	C
	D
	E
	F
	G
	H
	I



- Voies de communication et ponts
- Obstacles et infrastructures
- Courbe de niveau
- Peuplement écoforestier
- Matadonnées
- Sources

- Matadonnées
- Sources
- Informations forestières
- Production
- Avertissement

Donnée	Asse cartographique (données topographiques)	Organisme	Ministère des Ressources naturelles et de la Faune	Date	14/04/2005
Informations forestières	Année des photos pour la production de la carte (Expertise de recensement provinciale)	5e programme	Ministère des Forêts, de la Faune et des Parcs		08/06/2021

AVERTISSEMENT
Les limites de morcellement foncier représentées sur cette carte n'ont aucune valeur légale. Ces limites sont NON OFFICIELLES et sont utilisées à titre indicatif.
La couche de chemins est produite par le MFFP avec la collaboration du MERN via le système ROUTARD et présente l'information la plus à jour disponible.
© Gouvernement du Québec