

Carte écoforestière

STRATIFICATION ÉCOFORESTIÈRE

Paramètres utilisés pour la cartographie

Code	Description	+7m	-7m	Improductif	Non Forestier
EM06S03S0A10	Essence de feu APPT	X	X	X	
17	Déclasse de couvert forestier (NF)	X	X	X	X
12	Hauteur (mètres plats)	X	X	X	X
CT	Intervention d'origine	X	X	X	X
2007	Année d'intervention d'origine	X	X	X	X
1	Classe d'âge	X	X	X	X
EM5	Intervention partielle	X	X	X	X
2018	Année d'intervention partielle	X	X	X	X
1	Classe de coupe	X	X	X	X
EM	Coupe de terrain (du APPT)	X	X	X	X

Exemple d'appellation

+7m de hauteur	-7m de hauteur	Intervention d'origine	Intervention partielle	Improductif	Non forestier
EM06S03S0A10	EM06S03S0A10	R04091100	EM5	DH	NF
75% 12m JN10	75% 4m 200	CT 2007	2018		

- TYPES DE COUVERT ET ESSENCES**
- RÉSINEUX** Les résineux constituent 75% ou plus de la surface terrière du peuplement.
 - MIXTE À DOMINANCE RÉSINEUSE** Les résineux constituent de 55% à 74% de la surface terrière du peuplement.
 - MIXTE SANS DOMINANCE** Les résineux constituent de 45% à 54% de la surface terrière du peuplement.
 - MIXTE À DOMINANCE FEUILLEUSE** Les résineux constituent de 25% à 44% de la surface terrière du peuplement.
 - FEUILLEU** Les résineux constituent moins de 25% de la surface terrière du peuplement.

CODE RÉSINEUX	CODE FEUILLEUX	CODE FEUILLEUX
EB	BO	FO
EN	BJ	FR
EU	BL	FX
EV	CB	FT
EA	CC	FF
ME	CH	FE
MA	CO	FZ
MB	CI	FC
ML	CR	NC
MC	CH	NB
PC	CA	OA
PE	CE	OB
PI	CF	OC
PN	CG	OD
PS	CH	OE
PN	CH	OF
PN	CH	OG
PN	CH	OH
PN	CH	OI
PN	CH	OJ
PN	CH	OK
PN	CH	OL
PN	CH	OM
PN	CH	ON
PN	CH	OO
PN	CH	OP
PN	CH	OQ
PN	CH	OR
PN	CH	OS
PN	CH	OT
PN	CH	OU
PN	CH	OV
PN	CH	OW
PN	CH	OX
PN	CH	OY
PN	CH	OZ
PN	CH	OA
PN	CH	OB
PN	CH	OC
PN	CH	OD
PN	CH	OE
PN	CH	OF
PN	CH	OG
PN	CH	OH
PN	CH	OI
PN	CH	OJ
PN	CH	OK
PN	CH	OL
PN	CH	OM
PN	CH	ON
PN	CH	OO
PN	CH	OP
PN	CH	OQ
PN	CH	OR
PN	CH	OS
PN	CH	OT
PN	CH	OU
PN	CH	OV
PN	CH	OW
PN	CH	OX
PN	CH	OY
PN	CH	OZ
PN	CH	OA
PN	CH	OB
PN	CH	OC
PN	CH	OD
PN	CH	OE
PN	CH	OF
PN	CH	OG
PN	CH	OH
PN	CH	OI
PN	CH	OJ
PN	CH	OK
PN	CH	OL
PN	CH	OM
PN	CH	ON
PN	CH	OO
PN	CH	OP
PN	CH	OQ
PN	CH	OR
PN	CH	OS
PN	CH	OT
PN	CH	OU
PN	CH	OV
PN	CH	OW
PN	CH	OX
PN	CH	OY
PN	CH	OZ
PN	CH	OA
PN	CH	OB
PN	CH	OC
PN	CH	OD
PN	CH	OE
PN	CH	OF
PN	CH	OG
PN	CH	OH
PN	CH	OI
PN	CH	OJ
PN	CH	OK
PN	CH	OL
PN	CH	OM
PN	CH	ON
PN	CH	OO
PN	CH	OP
PN	CH	OQ
PN	CH	OR
PN	CH	OS
PN	CH	OT
PN	CH	OU
PN	CH	OV
PN	CH	OW
PN	CH	OX
PN	CH	OY
PN	CH	OZ

CLASSES D'ÂGE

PEUPLIEMENTS ÉQUIVENS	10	20	30	40	50	60	70	80	90	100	110	120	130
PEUPLIEMENTS INÉQUIVENS	Jeune inéquivens (JIN)					Vieux inéquivens (VIN)							

Étage (structure verticale des tiges de 7 m et plus)

Étage	Intérieur (INT)	Supérieur (SUP)
Monostage (MO)	Un seul étage composé de tiges homogènes en hauteur et en couverture > 25%	
B-étage (BI) ou T-étage (TI)	Couverture > 25%	Couverture > 25%
Multistage (MU)	Plus de 2 étages de tiges de 7 mètres et plus. Se retrouver dans cette catégorie les peuplements jeunes inéquivens (JIN) et vieux inéquivens (VIN).	

CODE PERTURBATIONS D'ORIGINE

BR	Brûls total
CH	Chablis total
DT	Dépassement total
ES	Épidémie grave
VER	Verges graves

CODE INTERVENTIONS PARTIELLES

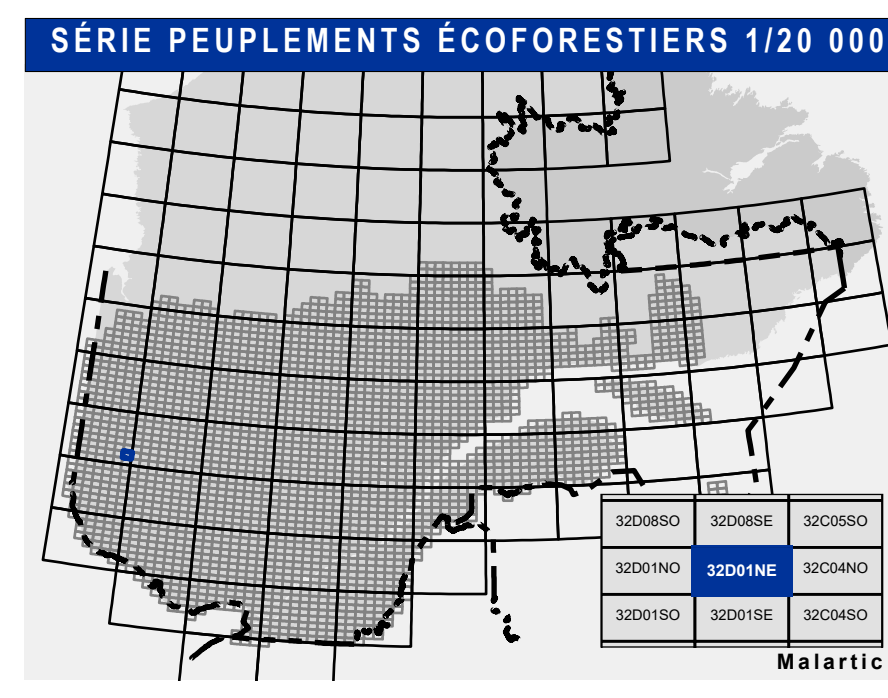
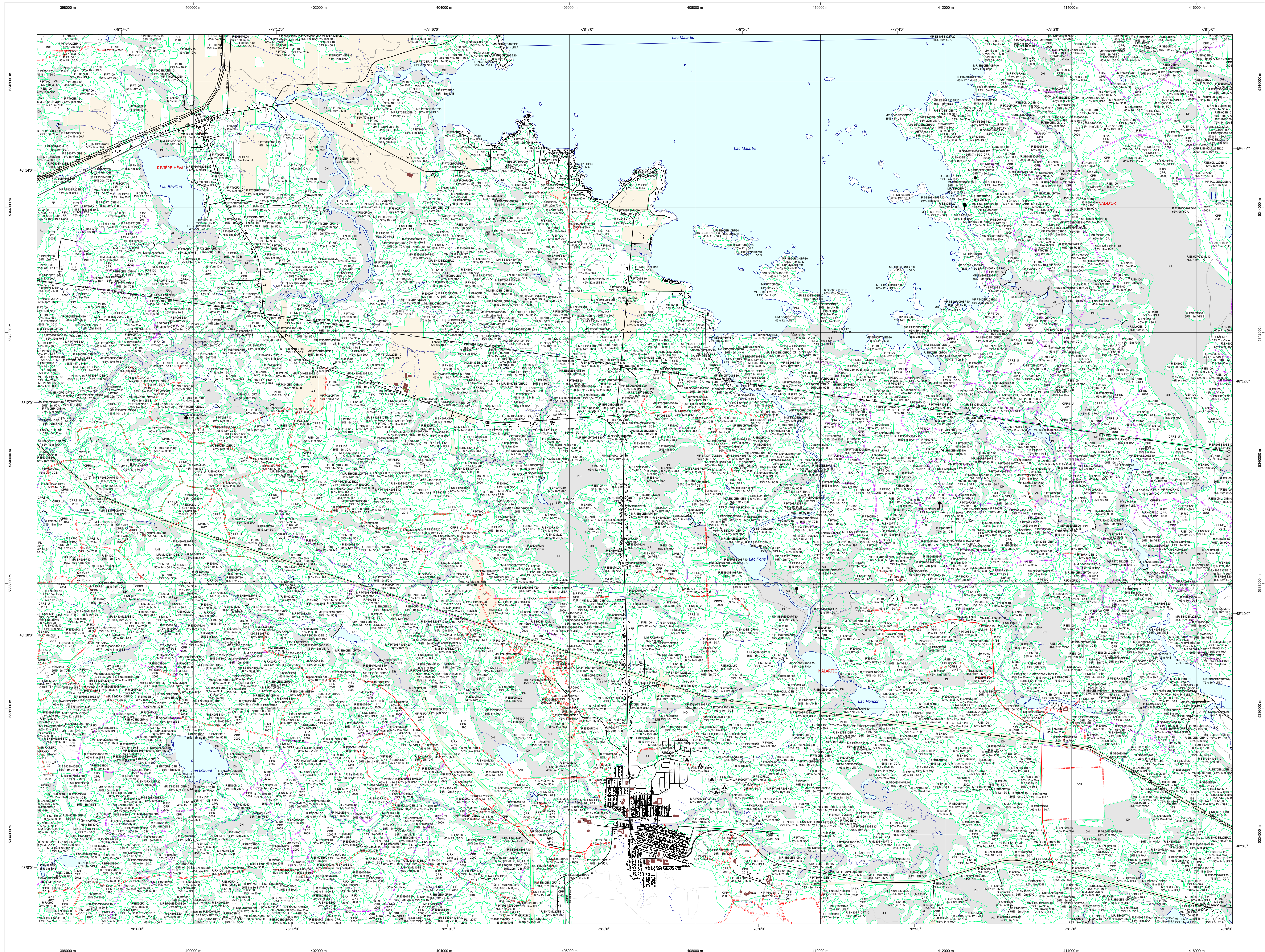
CA	Coupe d'assainissement
CM	Coupe d'amélioration
CO	Coupe en damier
CE	Coupe à diamètre limite
CP	Coupe de présilvage
CC	Coupe progressive irrégulière
CJ	Coupe de jaridage
CR	Coupe progressive par pied d'arbre ou groupe d'arbres
CU	Coupe par bande finale
CV	Coupe progressive par parquets
CW	Coupe de jaridage avec régénération
CX	Coupe progressive irrégulière phase finale
CY	Coupe progressive irrégulière (coupe finale)
CZ	Régénération et des soins intensifs
CA	Coupe progressive irrégulière
CB	Coupe progressive irrégulière (mélangé)
CC	Coupe progressive irrégulière
CD	Coupe progressive irrégulière
CE	Coupe progressive irrégulière
CF	Coupe progressive irrégulière
CG	Coupe progressive irrégulière
CH	Coupe progressive irrégulière
CI	Coupe progressive irrégulière
CJ	Coupe progressive irrégulière
CK	Coupe progressive irrégulière
CL	Coupe progressive irrégulière
CM	Coupe progressive irrégulière
CN	Coupe progressive irrégulière
CO	Coupe progressive irrégulière
CP	Coupe progressive irrégulière
CQ	Coupe progressive irrégulière
CR	Coupe progressive irrégulière
CS	Coupe progressive irrégulière
CT	Coupe progressive irrégulière
CU	Coupe progressive irrégulière
CV	Coupe progressive irrégulière
CH	Coupe progressive irrégulière
CI	Coupe progressive irrégulière
CJ	Coupe progressive irrégulière
CK	Coupe progressive irrégulière
CL	Coupe progressive irrégulière
CM	Coupe progressive irrégulière
CN	Coupe progressive irrégulière
CO	Coupe progressive irrégulière
CP	Coupe progressive irrégulière
CQ	Coupe progressive irrégulière
CR	Coupe progressive irrégulière
CS	Coupe progressive irrégulière
CT	Coupe progressive irrégulière
CU	Coupe progressive irrégulière
CV	Coupe progressive irrégulière
CH	Coupe progressive irrégulière
CI	Coupe progressive irrégulière
CJ	Coupe progressive irrégulière
CK	Coupe progressive irrégulière
CL	Coupe progressive irrégulière
CM	Coupe progressive irrégulière
CN	Coupe progressive irrégulière
CO	Coupe progressive irrégulière
CP	Coupe progressive irrégulière
CQ	Coupe progressive irrégulière
CR	Coupe progressive irrégulière
CS	Coupe progressive irrégulière
CT	Coupe progressive irrégulière
CU	Coupe progressive irrégulière
CV	Coupe progressive irrégulière
CH	Coupe progressive irrégulière
CI	Coupe progressive irrégulière
CJ	Coupe progressive irrégulière
CK	Coupe progressive irrégulière
CL	Coupe progressive irrégulière
CM	Coupe progressive irrégulière
CN	Coupe progressive irrégulière
CO	Coupe progressive irrégulière
CP	Coupe progressive irrégulière
CQ	Coupe progressive irrégulière
CR	Coupe progressive irrégulière
CS	Coupe progressive irrégulière
CT	Coupe progressive irrégulière
CU	Coupe progressive irrégulière
CV	Coupe progressive irrégulière
CH	Coupe progressive irrégulière
CI	Coupe progressive irrégulière
CJ	Coupe progressive irrégulière
CK	Coupe progressive irrégulière
CL	Coupe progressive irrégulière
CM	Coupe progressive irrégulière
CN	Coupe progressive irrégulière
CO	Coupe progressive irrégulière
CP	Coupe progressive irrégulière
CQ	Coupe progressive irrégulière
CR	Coupe progressive irrégulière
CS	Coupe progressive irrégulière
CT	Coupe progressive irrégulière
CU	Coupe progressive irrégulière
CV	Coupe progressive irrégulière
CH	Coupe progressive irrégulière
CI	Coupe progressive irrégulière
CJ	Coupe progressive irrégulière
CK	Coupe progressive irrégulière
CL	Coupe progressive irrégulière
CM	Coupe progressive irrégulière
CN	Coupe progressive irrégulière
CO	Coupe progressive irrégulière
CP	Coupe progressive irrégulière
CQ	Coupe progressive irrégulière
CR	Coupe progressive irrégulière
CS	Coupe progressive irrégulière
CT	Coupe progressive irrégulière
CU	Coupe progressive irrégulière
CV	Coupe progressive irrégulière
CH	Coupe progressive irrégulière
CI	Coupe progressive irrégulière
CJ	Coupe progressive irrégulière
CK	Coupe progressive irrégulière
CL	Coupe progressive irrégulière
CM	Coupe progressive irrégulière
CN	Coupe progressive irrégulière
CO	Coupe progressive irrégulière
CP	Coupe progressive irrégulière
CQ	Coupe progressive irrégulière
CR	Coupe progressive irrégulière
CS	Coupe progressive irrégulière
CT	Coupe progressive irrégulière
CU	Coupe progressive irrégulière
CV	Coupe progressive irrégulière
CH	Coupe progressive irrégulière
CI	Coupe progressive irrégulière
CJ	Coupe progressive irrégulière
CK	Coupe progressive irrégulière
CL	Coupe progressive irrégulière
CM	Coupe progressive irrégulière
CN	Coupe progressive irrégulière
CO	Coupe progressive irrégulière
CP	Coupe progressive irrégulière
CQ	Coupe progressive irrégulière
CR	Coupe progressive irrégulière
CS	Coupe progressive irrégulière
CT	Coupe progressive irrégulière
CU	Coupe progressive irrégulière
CV	Coupe progressive irrégulière
CH	Coupe progressive irrégulière
CI	Coupe progressive irrégulière
CJ	Coupe progressive irrégulière
CK	Coupe progressive irrégulière
CL	Coupe progressive irrégulière
CM	Coupe progressive irrégulière
CN	Coupe progressive irrégulière
CO	Coupe progressive irrégulière
CP	Coupe progressive irrégulière
CQ	Coupe progressive irrégulière
CR	Coupe progressive irrégulière
CS	Coupe progressive irrégulière
CT	Coupe progressive irrégulière
CU	Coupe progressive irrégulière
CV	Coupe progressive irrégulière
CH	Coupe progressive irrégulière
CI	Coupe progressive irrégulière
CJ	Coupe progressive irrégulière
CK	Coupe progressive irrégulière
CL	Coupe progressive irrégulière
CM	Coupe progressive irrégulière
CN	Coupe progressive irrégulière
CO	Coupe progressive irrégulière
CP	Coupe progressive irrégulière
CQ	Coupe progressive irrégulière
CR	Coupe progressive irrégulière
CS	Coupe progressive irrégulière
CT	Coupe progressive irrégulière
CU	Coupe progressive irrégulière
CV	Coupe progressive irrégulière
CH	Coupe progressive irrégulière
CI	Coupe progressive irrégulière
CJ	Coupe progressive irrégulière
CK	Coupe progressive irrégulière
CL	Coupe progressive irrégulière
CM	Coupe progressive irrégulière
CN	Coupe progressive irrégulière
CO	Coupe progressive irrégulière
CP	Coupe progressive irrégulière
CQ	Coupe progressive irrégulière
CR	Coupe progressive irrégulière
CS	Coupe progressive irrégulière
CT	Coupe progressive irrégulière
CU	Coupe progressive irrégulière
CV	Coupe progressive irrégulière
CH	Coupe progressive irrégulière
CI	Coupe progressive irrégulière
CJ	Coupe progressive irrégulière
CK	Coupe progressive irrégulière
CL	Coupe progressive irrégulière
CM	Coupe progressive irrégulière
CN	Coupe progressive irrégulière
CO	Coupe progressive irrégulière
CP	Coupe progressive irrégulière
CQ	Coupe progressive irrégulière
CR	Coupe progressive irrégulière
CS	Coupe progressive irrégulière
CT	Coupe progressive irrégulière
CU	Coupe progressive irrégulière
CV	Coupe progressive irrégulière

TERRAINS FORESTIERS IMPRODUCTIFS

CODE	DÉSIGNATION	Taux d'inclinaison
DH	Déclivité ou semi-déclivité humide	Nulle
DD	Déclivité ou semi-déclivité sec.	0% à 3%
AL	Aulnaie	4% à 9%
		10% à 15%
		16% à 20%
		21% à 25%
		26% à 30%
		31% à 35%
		36% à 40%
		41% et plus

CODE NON FORESTIER

A	Terrain agricole
AEP	Aire d'épandage et de brûlage de plus
ATE	Ligne de transport d'énergie
AF	Terrain agricole localisé dans les secteurs à vocation forestière
ANT	Mieux forestier perturbé par l'activité humaine (diesel)
ANX	Inclusion non exploitée à l'intérieur d'un traitement (non-bois)
CFO	Camp forestier



Vols de communication et ponts

- Classe 1, HN - Hors norme
- Classe 2
- Classe 3
- Classe 4-5
- NF: Non classé, ne répond pas aux critères HN, 1 à 4
- NF: Non forestier (Adresse Québec)
- Post forestier

Hydrographie écoforestière

- Cours d'eau intermittent
- Cours d'eau permanent, canal
- Hydrographie

Obstacles et infrastructures

- Bâtiment, silo, réservoir
- Chute, rapide, écueil
- Centre de ski alpin
- Hydrobase
- Mine à ciel ouvert
- Pyloène
- Terrain de camping
- Tour de télécommunication, tour
- Barrière, barrage de castor
- Remonte mécanique
- Ligne de transport d'énergie

Courbe de niveau

- Courbe de niveau maitresse
- Courbe de niveau intermédiaire
- Eskar

Morcellement

- Morcellement foncier

Frontières

- Frontière internationale
- Frontière interprovinciale
- Frontière Québec - Terre-Neuve-et-Labrador (cette frontière n'est pas définie)

Peuplement écoforestier

- Peuplement écoforestier
- Peuplement improductif
- Peuplement non forestier

Matadonnées

Système de référence géodésique: Ellipsoïde GRS 80
 Système de coordonnées géographiques: Méridien transverse modifiée (MTM), zone de 3°
 Système de coordonnées planes du Québec (SCQP)
 Fausse 10
 Origine des altitudes: CVD 28 (Niveau moyen de la mer)
 Équidistance des courbes de niveau: 10 mètres
 Déclinaison magnétique au centre de la feuille en 2006: 13° 20' OUEST
 Longitudes géographiques au centre de la feuille: 73° 30' ouest
 Longueur origine (médian central): 73° 30' ouest
 Latitude d'origine (équateur): 0°
 Coordonnées d'origine: X: 304 800 mètres; Y: 0 mètre
 Facteur d'échelle: 0,9999

Sources

Donnée: Assise cartographique (données topographiques)
 Organisme: Ministère des Ressources naturelles et de la Faune, Ministère des Forêts, de la Faune et des Parcs
 Date: 14/04/2005

Informations forestières

Nombre inventaires effectués: 56 programmes
 Année des photos pour la production de la carte (Étiquettes de recensement prioritaires): 2018
 Date de mise à jour provinciale: Juin 2022
 Superficie minimale d'appellation des peuplements: 4 hectares

Réalisation

Le maître de projet: Ministère des Forêts, de la Faune, et des Parcs
 L'équipe de réalisation: Direction des inventaires forestiers
 2750, 4e Avenue Ouest, 10e étage A109
 Québec, Québec, G1V 2S1, Canada
 Diffusion: Direction des inventaires forestiers

AVERTISSEMENT

Les limites de morcellement foncier représentées sur cette carte n'ont aucune valeur légale. Ces limites sont NON OFFICIELLES et sont utilisées à titre indicatif.
 La couche de chemin est produite par le MFFP avec la collaboration du MERN via le système ROUTARD et présente l'information la plus à jour disponible.
 ©Gouvernement du Québec

32D01NE (32D01-200-0202)

Forêts, Faune et Parcs Québec