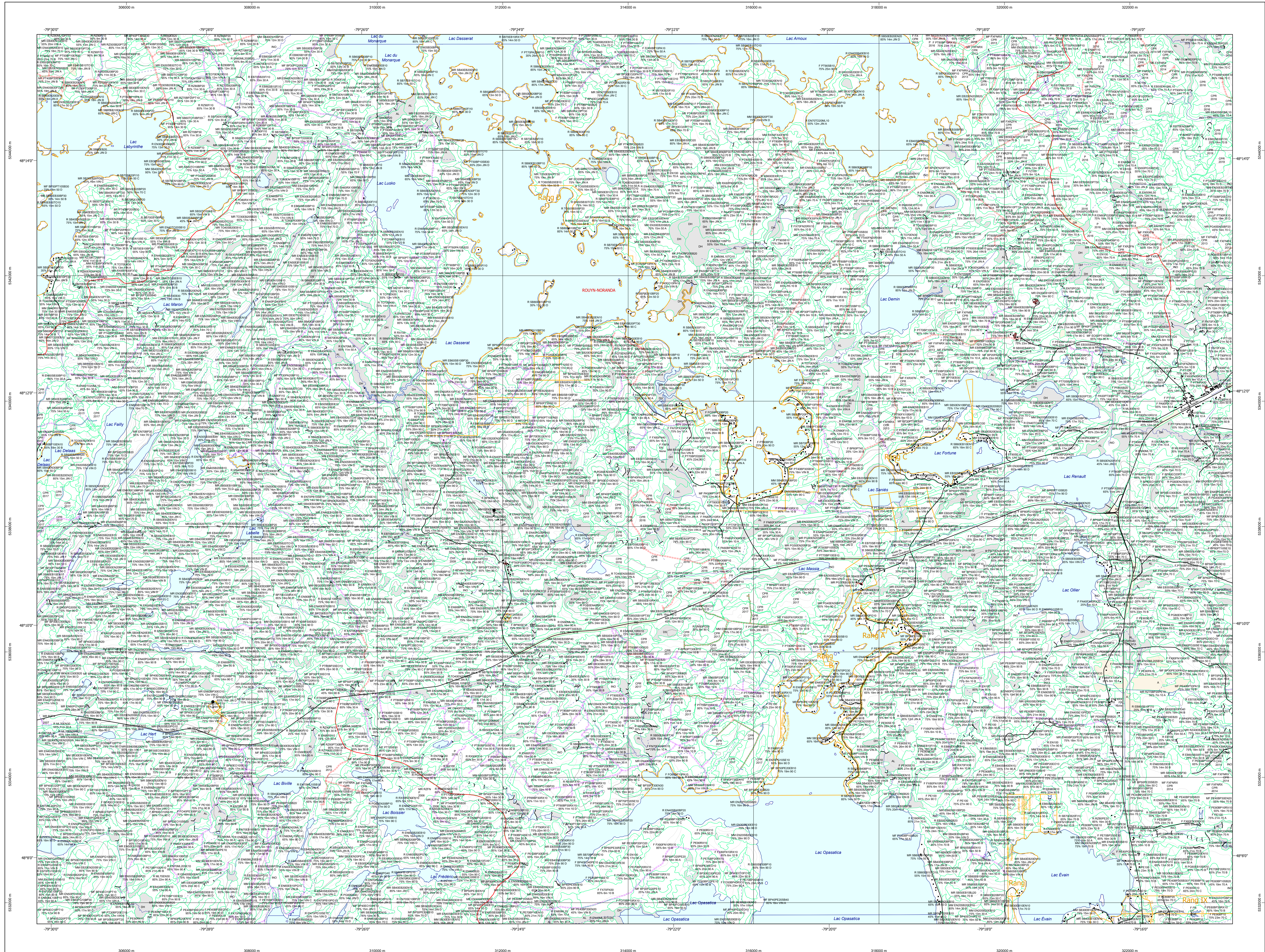


Carte écoforestière

STRATIFICATION ÉCOFORESTIÈRE



Paramètres utilisés pour la cartographie

Code	Description	+7m	-7m	Improductif	Non forestier
EM	Essence de Sa. APT	X	X	X	X
EM	Général de couvert forestier (NF)	X	X	X	X
12	Hauteur (mètres pieds)	X	X	X	X
CT	Intervention d'origine	X	X	X	X
2007	Année d'intervention d'origine	X	X	X	X
EM	Essence de Sa. APT	X	X	X	X
EM	Intervention partielle	X	X	X	X
EM	Année d'intervention partielle	X	X	X	X
EM	Essence de Sa. APT	X	X	X	X
EM	Code de source de Sa. APT	X	X	X	X

Le dénivelé est estimé par drone, soit avec des valeurs à + 5% à l'exception de la valeur (25 à 29%)

Exemple d'appellation

+7m de hauteur	-7m de hauteur	Intervention d'origine	Intervention partielle	Improductif	Non forestier
F#0000000010	R#000100	EM	EM	EM	EM
75% 12m J#10	75% 4m 20	CT 2007	EM	EM	EM

TYPES DE COUVERT ET ESSENCES
RÉSINEUX
 Les résineux constituent 75% de la surface terrière du peuplement.
MIXTE À DOMINANCE RÉSINEUSE
 Les résineux constituent de 55% à 74% de la surface terrière du peuplement.
MIXTE SANS DOMINANCE
 Les résineux constituent de 45% à 54% de la surface terrière du peuplement.
MIXTE À DOMINANCE FEUILLEUSE
 Les résineux constituent de 25% à 44% de la surface terrière du peuplement.
FEUILLEUX
 Les résineux constituent moins de 25% de la surface terrière du peuplement.

CODE RÉSINEUX	CODE FEUILLEUX	CODE FEUILLEUX
EB	BO	FO
EN	BJ	FP
EU	BL	FR
EV	BN	FS
EM	CB	FT
ME	CC	FZ
MI	CD	FX
MA	CE	FA
ML	CF	FB
MC	CG	FC
MD	CH	FD
ME	CI	FE
MF	CJ	FF
MG	CK	FG
MH	CL	FH
MI	CM	FI
MO	CN	FJ
MP	CO	FK
MQ	CP	FL
MR	CQ	FM
MS	CR	FN
MT	CS	
MU	CT	
MV	CU	
MW	CV	
MX	CH	
MY	CI	
MZ	CM	
NA	CO	
NB	CP	
NC	CC	
ND	CE	
NE	CF	
NF	CG	
NG	CH	
NH	CI	
NI	CM	
NJ	CO	
NK	CP	
NL	CC	
NM	CE	
NN	CF	
NO	CG	
NP	CH	
NQ	CI	
NR	CM	
NS	CO	
NT	CP	
NU	CC	
NV	CE	
NW	CF	
NX	CG	
NY	CH	
NZ	CI	
OA	CM	
OB	CO	
OC	CP	
OD	CC	
OE	CE	
OF	CF	
OG	CG	
OH	CH	
OI	CI	
OJ	CM	
OK	CO	
OL	CP	
OM	CC	
ON	CE	
OO	CF	
OP	CG	
OQ	CH	
OR	CI	
OS	CM	
OT	CO	

CLASSES D'ÂGE

PEUPLIEMENTS ÉCUELIÈRES	0 (0 à 20)	30 (21 à 40)	60 (41 à 80)	90 (81 à 100)	120 (101 à 120)	150 (121 et plus)
PEUPLIEMENTS ÉCUELIÈRES	Jeune inéquie (J#)			Vieux inéquie (V#)		

Étage
 Intérieur (INF) / Supérieur (SUP)

Monétage (MO)
 ex: 110 / Un seul étage composé de tiges homogènes en hauteur et en couverture > 25%

B-étage (BU)
 ex: 100 / Couverture > 25% et Couverture > 25%

Multitage (MU)
 Plus de 2 étages de tiges de 7 mètres et plus. Se retrouvent dans cette catégorie les peuplements jeunes inéquie (J#) et vieux inéquie (V#).

CODE PERTURBATIONS D'ORIGINE	CODE INTERVENTIONS PARTIELLES
BR	CA
BT	CB
BU	CC
BV	CD
BW	CE
BX	CF
BY	CG
BZ	CH
BA	CI
BB	CJ
BC	CK
BD	CL
BE	CM
BF	CN
BG	CO
BH	CP
BI	CQ
BJ	CR
BK	CS
BL	CT
BM	CU
BN	CV
BO	CH
BP	CI
BQ	CM
BR	CO
BS	CP
BT	CC
BU	CE
BV	CF
BW	CG
BX	CH
BY	CI
BZ	CM
BA	CO
BB	CP
BC	CC
BD	CE
BE	CF
BF	CG
BG	CH
BH	CI
BI	CM
BJ	CO
BK	CP
BL	CC
BM	CE
BN	CF
BO	CG
BP	CH
BQ	CI
BR	CM
BS	CO
BT	CP
BU	CC
BV	CE
BW	CF
BX	CG
BY	CH
BZ	CI
BA	CM
BB	CO
BC	CP
BD	CC
BE	CE
BF	CF
BG	CG
BH	CH
BI	CI
BJ	CM
BK	CO
BL	CP
BM	CC
BN	CE
BO	CF
BP	CG
BQ	CH
BR	CI
BS	CM
BT	CO
BU	CP
BV	CC
BW	CE
BX	CF
BY	CG
BZ	CH
BA	CI
BB	CM
BC	CO
BD	CP
BE	CC
BF	CE
BG	CF
BH	CG
BI	CH
BJ	CI
BK	CM
BL	CO
BM	CP
BN	CC
BO	CE
BP	CF
BQ	CG
BR	CH
BS	CI
BT	CM
BU	CO
BV	CP
BW	CC
BX	CE
BY	CF
BZ	CG
BA	CH
BB	CI
BC	CM
BD	CO
BE	CP
BF	CC
BG	CE
BH	CF
BI	CG
BJ	CH
BK	CI
BL	CM
BM	CO
BN	CP
BO	CC
BP	CE
BQ	CF
BR	CG
BS	CH
BT	CI
BU	CM
BV	CO
BW	CP
BX	CC
BY	CE
BZ	CF
BA	CG
BB	CH
BC	CI
BD	CM
BE	CO
BF	CP
BG	CC
BH	CE
BI	CF
BJ	CG
BK	CH
BL	CI
BM	CM
BN	CO
BO	CP
BP	CC
BQ	CE
BR	CF
BS	CG
BT	CH
BU	CI
BV	CM
BW	CO
BX	CP
BY	CC
BZ	CE
BA	CF
BB	CG
BC	CH
BD	CI
BE	CM
BF	CO
BG	CP
BH	CC
BI	CE
BJ	CF
BK	CG
BL	CH
BM	CI
BN	CM
BO	CO
BP	CP
BQ	CC
BR	CE
BS	CF
BT	CG
BU	CH
BV	CI
BW	CM
BX	CO
BY	CP
BZ	CC
BA	CE
BB	CF
BC	CG
BD	CH
BE	CI
BF	CM
BG	CO
BH	CP
BI	CC
BJ	CE
BK	CF
BL	CG
BM	CH
BN	CI
BO	CM
BP	CO
BQ	CP
BR	CC
BS	CE
BT	CF
BU	CG
BV	CH
BW	CI
BX	CM
BY	CO
BZ	CP
BA	CC
BB	CE
BC	CF
BD	CG
BE	CH
BF	CI
BG	CM
BH	CO
BI	CP
BJ	CC
BK	CE
BL	CF
BM	CG
BN	CH
BO	CI
BP	CM
BQ	CO
BR	CP
BS	CC
BT	CE
BU	CF
BV	CG
BW	CH
BX	CI
BY	CM
BZ	CO
BA	CP
BB	CC
BC	CE
BD	CF
BE	CG
BF	CH
BG	CI
BH	CM
BI	CO
BJ	CP
BK	CC
BL	CE
BM	CF
BN	CG
BO	CH
BP	CI
BQ	CM
BR	CO
BS	CP
BT	CC
BU	CE
BV	CF
BW	CG
BX	CH
BY	CI
BZ	CM
BA	CO
BB	CP
BC	CC
BD	CE
BE	CF
BF	CG
BG	CH
BH	CI
BI	CM
BJ	CO
BK	CP
BL	CC
BM	CE
BN	CF
BO	CG
BP	CH
BQ	CI
BR	CM
BS	CO
BT	CP
BU	CC
BV	CE
BW	CF
BX	CG
BY	CH
BZ	CI
BA	CM
BB	CO
BC	CP
BD	CC
BE	CE
BF	CF
BG	CG
BH	CH
BI	CI
BJ	CM
BK	CO
BL	CP
BM	CC
BN	CE
BO	CF
BP	CG
BQ	CH
BR	CI
BS	CM
BT	CO
BU	CP
BV	CC
BW	CE
BX	CF
BY	CG
BZ	CH
BA	CI
BB	CM
BC	CO
BD	CP
BE	CC
BF	CE
BG	CF
BH	CG
BI	CH
BJ	CI
BK	CM
BL	CO
BM	CP
BN	CC
BO	CE
BP	CF
BQ	CG
BR	CH
BS	CI
BT	CM
BU	CO
BV	CP
BW	CC
BX	CE
BY	CF
BZ	CG
BA	CH
BB	CI
BC	CM
BD	CO
BE	CP
BF	CC
BG	CE
BH	CF
BI	CG
BJ	CH
BK	CI
BL	CM
BM	CO
BN	CP
BO	CC
BP	CE
BQ	CF
BR	CG
BS	CH
BT	CI
BU	CM
BV	CO
BW	CP
BX	CC
BY	CE
BZ	CF
BA	CG
BB	CH
BC	CI
BD	CM
BE	CO
BF	CP
BG	CC
BH	CE
BI	CF
BJ	CG
BK	CH
BL	CI
BM	CM
BN	CO
BO	CP
BP	CC
BQ	CE
BR	CF
BS	CG
BT	CH
BU	CI
BV	CM
BW	CO
BX	CP
BY	CC
BZ	CE
BA	CF
BB	CG
BC	CH
BD	CI
BE	CM
BF	CO
BG	CP
BH	CC
BI	CE
BJ	CF
BK	CG
BL	CH
BM	CI
BN	CM
BO	CO
BP	CP
BQ	CC
BR	CE
BS	CF
BT	CG
BU	CH
BV	CI
BW	CM
BX	CO
BY	CP
BZ	CC
BA	CE
BB	CF
BC	CG
BD	CH
BE	CI
BF	CM
BG	CO
BH	CP
BI	CC
BJ	CE
BK	CF
BL	CG
BM	CH
BN	CI
BO	CM
BP	CO
BQ	CP
BR	CC
BS	CE
BT	CF
BU	CG
BV	CH
BW	CI
BX	CM
BY	CO
BZ	CP
BA	CC
BB	CE
BC	CF
BD	CG
BE	CH
BF	CI
BG	CM
BH	CO
BI	CP
BJ	CC
BK	CE
BL	CF
BM	CG
BN	CH
BO	CI
BP	CM
BQ	CO
BR	CP
BS	CC
BT	CE
BU	CF
BV	CG
BW	CH
BX	CI
BY	CM
BZ	CO
BA	CP
BB	CC
BC	CE
BD	CF
BE	CG
BF	CH
BG	CI
BH	CM
BI	CO
BJ	CP
BK	CC
BL	CE
BM	CF
BN	CG
BO	CH
BP	CI
BQ	CM
BR	CO
BS	CP
BT	CC
BU	CE
BV	CF
BW	CG
BX	CH
BY	CI
BZ	CM
BA	CO
BB	CP
BC	CC
BD	CE
BE	CF
BF	CG
BG	CH
BH	CI
BI	CM
BJ	CO
BK	CP
BL	CC
BM	CE
BN	CF