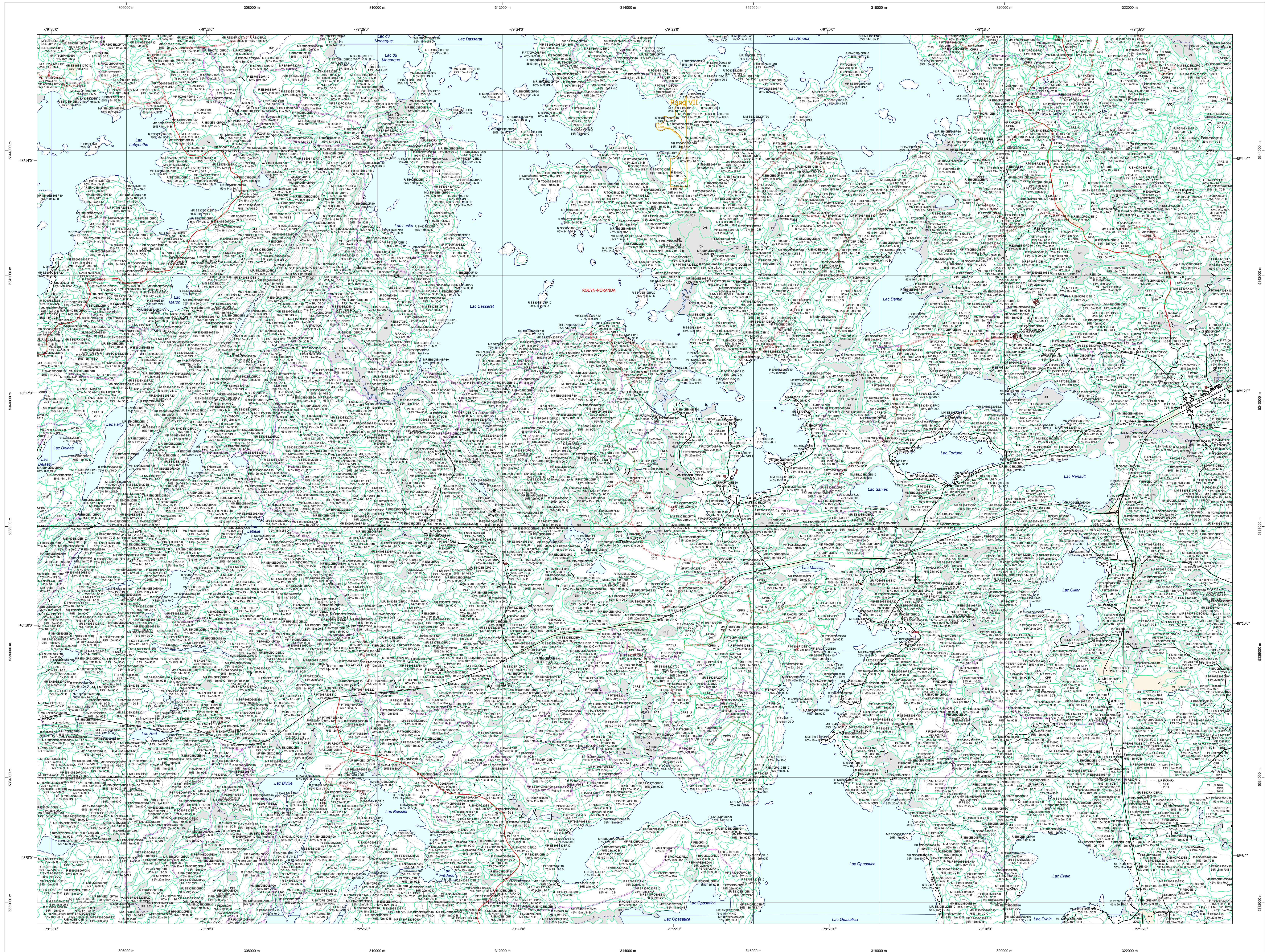


# Carte écoforestière

## STRATIFICATION ÉCOFORESTIÈRE



**Paramètres utilisés pour la cartographie**

Code	Description	+7m	-7m	Improductif	Non forestier
EM	Essence de Sa de APP	X	X		
7m	Général de couvert forestier (NF)	X	X		
12	Hauteur (mètres pds)	X	X		
CT	Intervention d'origine	X	X		
2007	Année d'intervention d'origine	X	X		
EP	Essence de Sa de APP	X	X		
EPIC	Intervention partielle	X	X		
2018	Année d'intervention partielle	X	X		
NF	Code de terrain de la APP	X	X		X

La densité est estimée par drone, soit avec des valeurs ± 5%, à l'exception de la valeur 25% (25 ± 25%).

**Exemple d'appellation**

+7m de hauteur	-7m de hauteur	Intervention d'origine	Intervention partielle	Improductif	Non forestier
EM	EM	CT	EPIC	DH	NF
75% 12m JN10	75% 4m 2010	CT 2007	EPIC 2018		

**TYPES DE COUVERT ET ESSENCES**

**RÉSINEUX**  
Les résineux constituent 75% à plus de la surface terrière du peuplement.

**MIXTE À DOMINANCE RÉSINEUX**  
Les résineux constituent de 55% à 74% de la surface terrière du peuplement.

**MIXTE SANS DOMINANCE**  
Les résineux constituent de 45% à 54% de la surface terrière du peuplement.

**MIXTE À DOMINANCE FEUILLEUX**  
Les résineux constituent de 25% à 44% de la surface terrière du peuplement.

**FEUILLEUX**  
Les résineux constituent moins de 25% de la surface terrière du peuplement.

CODE RÉSINEUX	CODE FEUILLEUX	CODE FEUILLEUX
EB	BO	FO
EN	BJ	FR
EU	BL	FR
EV	CB	FX
ME	CC	FX
MI	CD	FZ
MA	CE	GA
ML	CF	GA
MR	CG	GA
MS	CH	GA
MT	CI	GA
MY	CM	GA
NA	CO	GA
NB	CP	GA
NC	CQ	GA
ND	CR	GA
NE	CS	GA
NF	CT	GA
NG	CU	GA
NH	CV	GA
NI	CA	GA
NJ	CB	GA
NK	CC	GA
NL	CD	GA
NM	CE	GA
NN	CF	GA
NO	CG	GA
NP	CH	GA
NQ	CI	GA
NR	CJ	GA
NS	CK	GA
NT	CL	GA
NU	CM	GA
NV	CN	GA
NW	CO	GA
NX	CP	GA
NY	CQ	GA
NZ	CR	GA
OA	CS	GA
OB	CT	GA
OC	CU	GA
OD	CV	GA
OE	CA	GA
OF	CB	GA
OG	CC	GA
OH	CD	GA
OI	CE	GA
OJ	CF	GA
OK	CG	GA
OL	CH	GA
OM	CI	GA
ON	CJ	GA
OO	CK	GA
OP	CL	GA
OQ	CM	GA
OR	CN	GA
OS	CO	GA
OT	CP	GA

**CLASSES D'ÂGE**

PEUPLIEMENTS ÉQUIVENS	10	30	50	70	110	150
ÉQUIVENS (0 à 20)	(0 à 20)	(21 à 40)	(41 à 60)	(61 à 80)	(81 à 100)	(101 à 120)
PEUPLIEMENTS INÉQUIVENS	Jeune inéquienne (JIN)		Vieux inéquienne (VIN)			

**Étage**  
Monostage (MO) : Un seul étage composé de tiges homogènes en hauteur et en densité.  
B-étage (BI) : Couverture > 25% et Couverture > 25%.  
Multiétage (MU) : Plus de 2 étages de tiges de 7 mètres et plus. Se retrouvent dans cette catégorie les peuplements jeunes inéquiers (JIN) et vieux inéquiers (VIN).

CODE PERTURBATIONS D'ORIGINE	CODE INTERVENTIONS PARTIELLES
BR	CA
BT	CB
BU	CC
BV	CD
BW	CE
BX	CF
BY	CG
BZ	CH
BA	CI
BB	CJ
BC	CK
BD	CL
BE	CM
BF	CN
BG	CO
BH	CP
BI	CQ
BJ	CR
BK	CS
BL	CT
BM	CU
BN	CV
BO	CA
BP	CB
BQ	CC
BR	CD
BS	CE
BT	CF
BU	CG
BV	CH
BW	CI
BX	CJ
BY	CK
BZ	CL
BA	CM
BB	CN
BC	CO
BD	CP
BE	CQ
BF	CR
BG	CS
BH	CT
BI	CU
BJ	CV
BK	CA
BL	CB
BM	CC
BN	CD
BO	CE
BP	CF
BQ	CG
BR	CH
BS	CI
BT	CJ
BU	CK
BV	CL
BW	CM
BX	CN
BY	CO
BZ	CP
BA	CQ
BB	CR
BC	CS
BD	CT
BE	CU
BF	CV
BG	CA
BH	CB
BI	CC
BJ	CD
BK	CE
BL	CF
BM	CG
BN	CH
BO	CI
BP	CJ
BQ	CK
BR	CL
BS	CM
BT	CN
BU	CO
BV	CP
BW	CQ
BX	CR
BY	CS
BZ	CT
BA	CU
BB	CV
BC	CA
BD	CB
BE	CC
BF	CD
BG	CE
BH	CF
BI	CG
BJ	CH
BK	CI
BL	CJ
BM	CK
BN	CL
BO	CM
BP	CN
BQ	CO
BR	CP
BS	CQ
BT	CR
BU	CS
BV	CT
BW	CU
BX	CV
BY	CA
BZ	CB
BA	CC
BB	CD
BC	CE
BD	CF
BE	CG
BF	CH
BF	CA
BG	CB
BH	CC
BI	CD
BJ	CE
BK	CF
BL	CG
BM	CH
BN	CI
BO	CJ
BP	CK
BQ	CL
BR	CM
BS	CN
BT	CO
BU	CP
BV	CQ
BW	CR
BX	CS
BY	CT
BZ	CU
BA	CV
BB	CA
BC	CB
BD	CC
BE	CD
BF	CE
BG	CF
BH	CG
BI	CH
BJ	CI
BK	CJ
BL	CK
BM	CL
BN	CM
BO	CN
BP	CO
BQ	CP
BR	CQ
BS	CR
BT	CS
BU	CT
BV	CU
BW	CV
BX	CA
BY	CB
BZ	CC
BA	CD
BB	CE
BC	CF
BD	CG
BE	CH
BF	CI
BG	CJ
BH	CK
BI	CL
BJ	CM
BK	CN
BL	CO
BM	CP
BN	CQ
BO	CR
BP	CS
BQ	CT
BR	CU
BS	CV
BT	CA
BU	CB
BV	CC
BW	CD
BX	CE
BY	CF
BZ	CG
BA	CH
BB	CI
BC	CJ
BD	CK
BE	CL
BF	CM
BG	CN
BH	CO
BI	CP
BJ	CQ
BK	CR
BL	CS
BM	CT
BN	CU
BO	CV
BP	CA
BQ	CB
BR	CC
BS	CD
BT	CE
BU	CF
BV	CG
BW	CH
BX	CI
BY	CJ
BZ	CK
BA	CL
BB	CM
BC	CN
BD	CO
BE	CP
BF	CQ
BG	CR
BH	CS
BI	CT
BJ	CU
BK	CV
BL	CA
BM	CB
BN	CC
BO	CD
BP	CE
BQ	CF
BR	CG
BS	CH
BT	CI
BU	CJ
BV	CK
BW	CL
BX	CM
BY	CN
BZ	CO
BA	CP
BB	CQ
BC	CR
BD	CS
BE	CT
BF	CU
BG	CV
BH	CA
BI	CB
BJ	CC
BK	CD
BL	CE
BM	CF
BN	CG
BO	CH
BP	CI
BQ	CJ
BR	CK
BS	CL
BT	CM
BU	CN
BV	CO
BW	CP
BX	CQ
BY	CR
BZ	CS
BA	CT
BB	CU
BC	CV
BD	CA
BE	CB
BF	CC
BG	CD
BH	CE
BI	CF
BJ	CG
BK	CH
BL	CI
BM	CJ
BN	CK
BO	CL
BP	CM
BQ	CN
BR	CO
BS	CP
BT	CQ
BU	CR
BV	CS
BW	CT
BX	CU
BY	CV
BZ	CA
BA	CB
BB	CC
BC	CD
BD	CE
BE	CF
BF	CG
BG	CH
BH	CI
BI	CJ
BJ	CK
BK	CL
BL	CM
BM	CN
BN	CO
BO	CP
BP	CQ
BQ	CR
BR	CS
BS	CT
BT	CU
BU	CV
BV	CA
BW	CB
BX	CC
BY	CD
BZ	CE
BA	CF
BB	CG
BC	CH
BD	CI
BE	CJ
BF	CK
BG	CL
BH	CM
BI	CN
BJ	CO
BK	CP
BL	CQ
BM	CR
BN	CS
BO	CT
BP	CU
BQ	CV
BR	CA
BS	CB
BT	CC
BU	CD
BV	CE
BW	CF
BX	CG
BY	CH
BZ	CI
BA	CJ
BB	CK
BC	CL
BD	CM
BE	CN
BF	CO
BG	CP
BH	CQ
BI	CR
BJ	CS
BK	CT
BL	CU
BM	CV
BN	CA
BO	CB
BP	CC
BQ	CD
BR	CE
BS	CF
BT	CG
BU	CH
BV	CI
BW	CJ
BX	CK
BY	CL
BZ	CM
BA	CN
BB	CO
BC	CP
BD	CQ
BE	CR
BF	CS
BG	CT
BH	CU
BI	CV
BJ	CA
BK	CB
BL	CC
BM	CD
BN	CE
BO	CF
BP	CG
BQ	CH
BR	CI
BS	CJ
BT	CK
BU	CL
BV	CM
BW	CN
BX	CO
BY	CP
BZ	CQ
BA	CR
BB	CS
BC	CT
BD	CU
BE	CV
BF	CA
BG	CB
BH	CC
BI	CD
BJ	CE
BK	CF
BL	CG
BM	CH
BN	CI
BO	CJ
BP	CK
BQ	CL
BR	CM
BS	CN
BT	CO
BU	