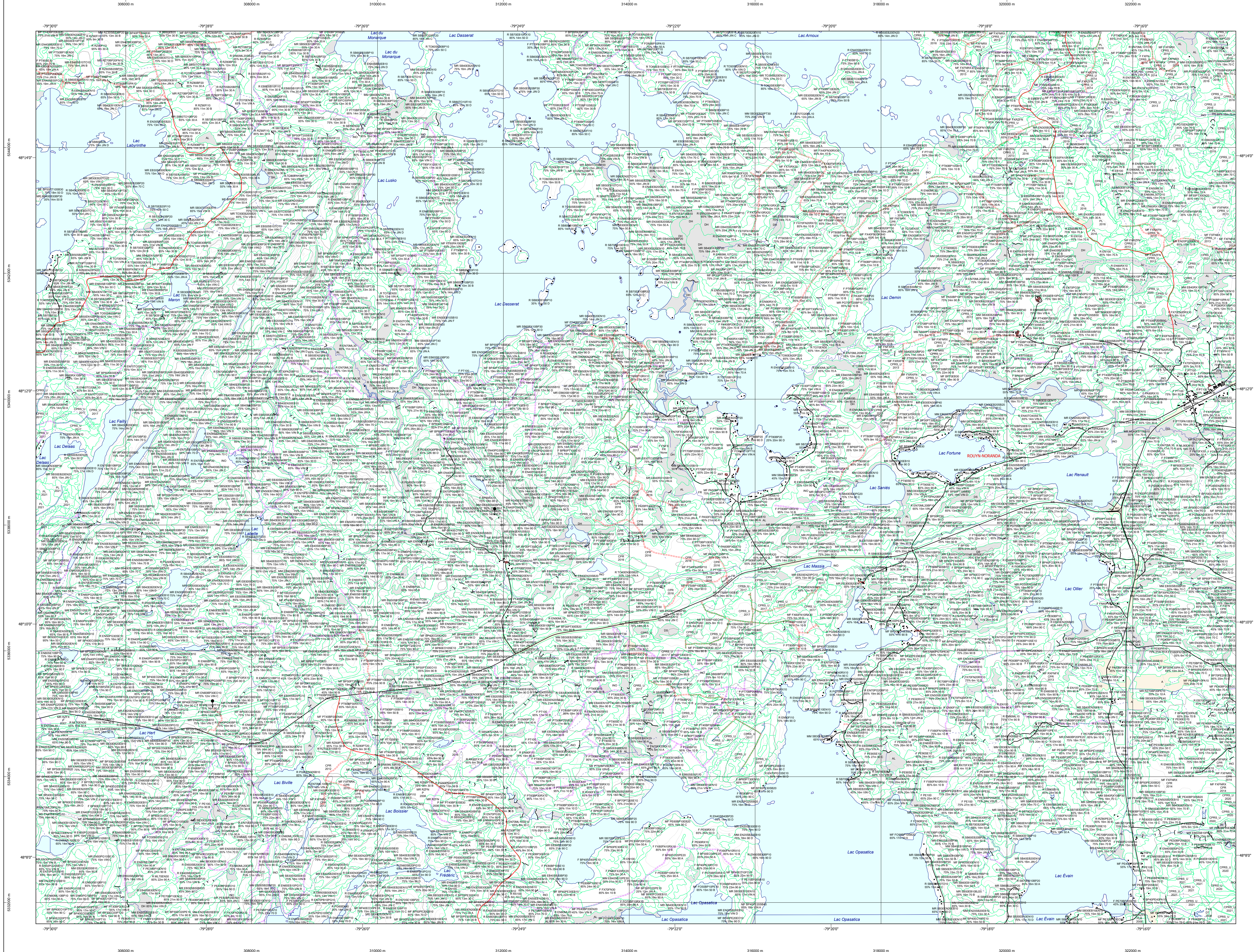


Carte écoforestière

STRATIFICATION ÉCOFORESTIÈRE



Code	Description	+7m	-7m	Improductif	Non Forestier
ESSENCE	Essence de feuilles de la APP	X	X	X	X
CS	Général du couvert forestier (NF)	X	X	X	X
CT	Intervention d'origine	X	X	X	X
2007	Année d'intervention d'origine	X	X	X	X
EP	Essence de résineux	X	X	X	X
2018	Année d'intervention partielle	X	X	X	X
CT	Intervention partielle	X	X	X	X
ESSENCE	Essence de feuilles de la APP	X	X	X	X

+7m de hauteur	-7m de hauteur	Intervention d'origine	Intervention partielle	Improductif	Non forestier
F 75% 12m JH U	F 75% 4m 20	R 2007	EP	DH	NF

TYPES DE COUVERT ET ESSENCES
 RÉSINEUX
 Les résineux constituent 75% ou plus de la surface terrière du peuplement.
 R
 MIXTE À DOMINANCE RÉSINEUX
 Les résineux constituent de 55% à 74% de la surface terrière du peuplement.
 MR
 MIXTE SANS DOMINANCE
 Les résineux constituent de 45% à 54% de la surface terrière du peuplement.
 M
 MIXTE À DOMINANCE FEUILLEUSE
 Les résineux constituent de 25% à 44% de la surface terrière du peuplement.
 MF
 FEUILLEUX
 Les feuillus constituent moins de 25% de la surface terrière du peuplement.
 F

CODE	RÉSINEUX	CODE	FEUILLEUX	CODE	FEUILLEUX
EB	Épénette blanche	BO	Boulaie gris	FO	Férine noir
EN	Épénette noire	BJ	Boulaie jaune	FP	Feuille morte
EU	Épénette rouge	BL	Boulaie à papier (blanc)	FR	Feuille rouille à l'ombre
EV	Épénette de Norvège	CB	Chêne blanc	FX	Feuille extérieures
ME	Mélèze hybride	CC	Chêne carolinien	FZ	Feuille recouvertes intérieures
MA	Mélèze asiatique	CH	Chêne à gros fruits	FL	Feuille à grandes feuilles
ML	Mélèze laricin	CI	Chêne bicoloré	NC	Non classé
PC	Pin rigide (des cônes)	CR	Chêne rouge	CA	Ame d'Alouette
PI	Pin sylvestre	CS	Chêne sacré	CO	Cônes
PO	Pin d'épicéa	CE	Chêne à feuilles caduques	CV	Chêne de Virginie
PR	Pin rouge	EA	Ébène argente	EP	Ébène noire
PS	Pin sylvestre	EO	Ébène rouge	FE	Feuille morte (de l'été)
RK	Résineux mélangés	ES	Ébène à sucre	FT	Feuille morte (automne)
RS	Résineux non mélangés	ES	Ébène à sucre	PL	Peuplier d'Amérique
SB	Sapin Baume	ES	Ébène à sucre	PT	Peuplier blanc (d'automne)
TO	Thuja occidentale	FS	Feuille sur stations humides	TA	Tailé d'Alouette
		FN	Feuille non classées		

PEUPLIEMENTS ÉCUEILLEUX	CLASSES D'ÂGE					
	0	30	60	90	120	150
(0 à 20)	(21 à 40)	(41 à 60)	(61 à 80)	(81 à 100)	(101 à 120)	(121 et plus)
	Jeune inégale (JIN)			Vieux inégale (VIN)		

Étage		
Inférieur (INF)	Supérieur (SUP)	
Monotage (MO)	Un seul étage composé de tiges homogènes en hauteur et en densité > 25%	
B-étage (BU)	Couverture > 25% et Couverture > 25%	
Multitage (MU)	Plus de 2 étages de tiges de 7 mètres et plus. Se retrouver dans cette catégorie les peuplements jeunes inégaux (JIN) et vieux inégaux (VIN).	

CODE	FURTIVATIONS D'ORIGINE	CODE	INTERVENTIONS PARTIELLES
BR	Brûls total	CA	Coupe d'assainissement
CH	Chablis total	CM	Coupe à diamètre limite
DT	Dépassement total	CO	Coupe de protection
EP	Épidémie grave	CU	Coupe de présilage
VER	Versus grave	CEA	Coupe progressive irrégulière
		CJ	Coupe de présilage par pied d'arbre ou groupe d'arbres
		CP	Coupe progressive irrégulière par parquets
		CDA	Coupe progressive irrégulière par trouées
		CDV	Coupe progressive irrégulière phase finale
		CF	Coupe progressive irrégulière (coupe finale)
		CH	Coupe progressive irrégulière (coupe finale)
		CH	Coupe progressive irrégulière (coupe finale)
		CPR	Coupe progressive irrégulière (coupe finale)
		CPT	Coupe progressive irrégulière (coupe finale)
		CPS	Coupe progressive irrégulière (coupe finale)
		CR	Coupe progressive irrégulière (coupe finale)
		CRI	Coupe progressive irrégulière (coupe finale)
		CRT	Coupe progressive irrégulière (coupe finale)
		CRS	Coupe progressive irrégulière (coupe finale)
		CRS	Coupe progressive irrégulière (coupe finale)
		CS	Coupe progressive irrégulière (coupe finale)
		CT	Coupe progressive irrégulière (coupe finale)
		CT	Coupe progressive irrégulière (coupe finale)
		ENS	Ensemencement avec mini-semis
		E	Ensemencement
		FR	Friche
		F	Friche
		PL	Plantation
		PLB	Plantation de boutures
		PR	Plantation à racines nues
		PR	Plantation avec semis en récipients
		RS	Régime de régénération pour constituer l'équipement d'une plantation
		REA	Régénération d'une infrastructure abandonnée
		RS	Régénération en vert d'un plan spécial d'aménagement
		PTA	Coupe progressive irrégulière par trouées agrandies
		RP	Coupe progressive irrégulière par trouées agrandies
		RP	Régime de régénération
		RP	Régime de régénération
		RP	Régime de régénération
		RP	Régime de régénération
		RP	Régime de régénération
		RP	Régime de régénération
		RP	Régime de régénération
		RP	Régime de régénération
		RP	Régime de régénération

CODE	TERRAINS FORESTIERS IMPRODUCTIFS	CODE	CLASSES DE PENTE
DH	Dénué ou semi-dénué humide	A	Nulle
DS	Dénué ou semi-dénué sec	B	1% à 3%
AL	Alouette	C	4% à 9%
		D	10% à 15%
		E	16% à 20%
		F	21% à 25%
		G	26% à 30%
		H	31% à 35%
		I	36% à 40%
		J	41% et plus

CODE	NON FORESTIER	CODE	NON FORESTIER
A	Terrain agricole	G	Graville
AE	Site inondé, site exposé	ND	Site inondé, site exposé
AE	Site inondé, site exposé	LTE	Ligne de transport d'énergie
AF	Terrain agricole localisé dans les secteurs à vocation forestière	NP	Niveau faiblement perturbé par l'activité humaine (bosquet)
ANT	Milieu fortement perturbé par l'activité humaine (bosquet)	NX	Inclusion non exploitée à l'intérieur d'un traitement (bosquet)
CFO	Camp forestier	RO	Route et autoroute (empiré)

SÉRIE PEUPLIEMENTS ÉCOFORESTIERS 1/20 000

Voies de communication et ponts

- Classe 1, HN - Hors norme
- Classe 2
- Classe 3
- Classe 4-5
- NF : Non classé, ne répond pas aux critères HN, 1 à 4
- NF : Non forestier (Adresse Québec)
- Pont forestier

Hydrographie écoforestière

- Cours d'eau intermittent
- Cours d'eau permanent, canal
- Hydrographie

Obstacles et infrastructures

- Bâtiment, silo, réservoir
- Chute, rapide, écueil
- Centre de ski alpin
- Hydrobase
- Mine à ciel ouvert
- Pylône
- Terrain de camping
- Tour de télécommunication, tour
- Barrière, barrage de castor
- Remonte mécanique
- Ligne de transport d'énergie

Courbe de niveau

- Courbe de niveau maillage
- Courbe de niveau intermédiaire
- Esker
- Morcellement
- Morcellement foncier
- Frontières
- Frontière internationale
- Frontière interprovinciale
- Frontière Québec - Terre-Neuve-et-Labrador (cette frontière n'est pas définitive)

Peuplement écoforestier

- Peuplement écoforestier
- Peuplement improductif
- Peuplement non forestier