

Carte écoforestière

STRATIFICATION ÉCOFORESTIÈRE

Paramètres utilisés pour la cartographie

Code	Description	+7m	-7m	Improductif	Non forestier
EMBOSSDAM10	Essence de Sapin	X	X		
EM	Essence de Sapin	X	X		
CT	Année d'intervention d'origine	X	X		
2007	Année d'intervention d'origine	X	X		
EM	Essence de Sapin	X	X		
EP	Essence de Sapin	X	X		
2018	Année d'intervention partielle	X	X		
EM	Essence de Sapin	X	X		
EM	Essence de Sapin	X	X		X

Ta dénivelé est estimé par altimétrie, soit avec des valeurs ± 5%, à l'exception de la valeur (25 ± 2%)

Exemple d'appellation

+7m de hauteur	-7m de hauteur	Intervention d'origine	Intervention partielle	Improductif	Non forestier
EMBOSSDAM10	EMBOSSDAM10	RANG100	RANG100	DH	NF
75% 12m JUVIL	75% 4m 200	CT 2007	EP 2018		

TYPES DE COUVERT ET ESSENCES
Les réseaux constituent 75% ou plus de la surface terrière du peuplement.
NF
MIXTE À DOMINANCE RESINEUSE
Les réseaux constituent de 55% à 74% de la surface terrière du peuplement.
MR
MIXTE SANS DOMINANCE
Les réseaux constituent de 45% à 54% de la surface terrière du peuplement.
ML
MIXTE À DOMINANCE FEUILLEUSE
Les réseaux constituent de 25% à 44% de la surface terrière du peuplement.
MP
FEUILLEUX
Les réseaux constituent moins de 25% de la surface terrière du peuplement.
F

CODE RÉSINEUSES	CODE FEUILLEUSES	CODE FEUILLEUSES
EB Épicéa blanc	BO Bouleau gris	FO Féline noir
EN Épicéa noir	BJ Bouleau jaune	FP Féline rouge
EU Épicéa rouge	BL Bouleau à queue (blanc)	FF Félins
EV Épicéa de Norvège	CB Chêne blanc	FT Feuillus tabulata à l'ombre
EM Mélèze européen	CC Cèdre	FX Feuillus indeternés
EH Mélèze hybride	CG Chêne à gros fruits	FZ Feuillus redossés indéterminés
ML Mélèze laricin	CH Chêne	HA Hêtres à grandes feuilles
PC Pin rigide (des côtes)	CI Chêne bicoloré	NC Noyer candide
PI Pin sylvestre	CM Chêne rouge	NO Noyer noir
PN Pin rouge	CP Pin rigide (des côtes)	OA Orme d'Amérique
PS Pin sylvestre	CR Chêne rouge	OB Orme
RE Résineux indéterminés	CS Chêne sec	OC Orme de Virginie
RS Résineux à feuilles caduques	EA Ébale argente	OD Orme d'Océanie
RB Résineux à feuilles persistantes	EB Ébale brune	OE Ébale rouge
SA Sapin baumier	EE Ébale verte	PE Peuplier noir
SB Sapin baumier	EF Ébale blanche (de l'Est)	PH Peuplier hybride
SC Sapin baumier	ES Ébale à sucre	PL Peuplier de l'Ohio
SD Sapin baumier	ET Ébale à sucre	PS Peuplier de la Nouvelle-Écosse
TE Taxus	FE Féline blanche (de l'ouest)	PT Peuplier à queue tordue
TO Taxus	FH Feuillus sur stations humides	TA Tilia d'Amérique
	FN Feuillus non commerciaux	

PEUPLIEMENTS EQUIVENS	CLASSES D'ÂGE					
	0-20	20-30	30-40	40-60	60-90	90-110
PEUPLIEMENTS INEQUIVENS	Jeune inéquivalente (JINI)		Vieux inéquivalente (VINI)			

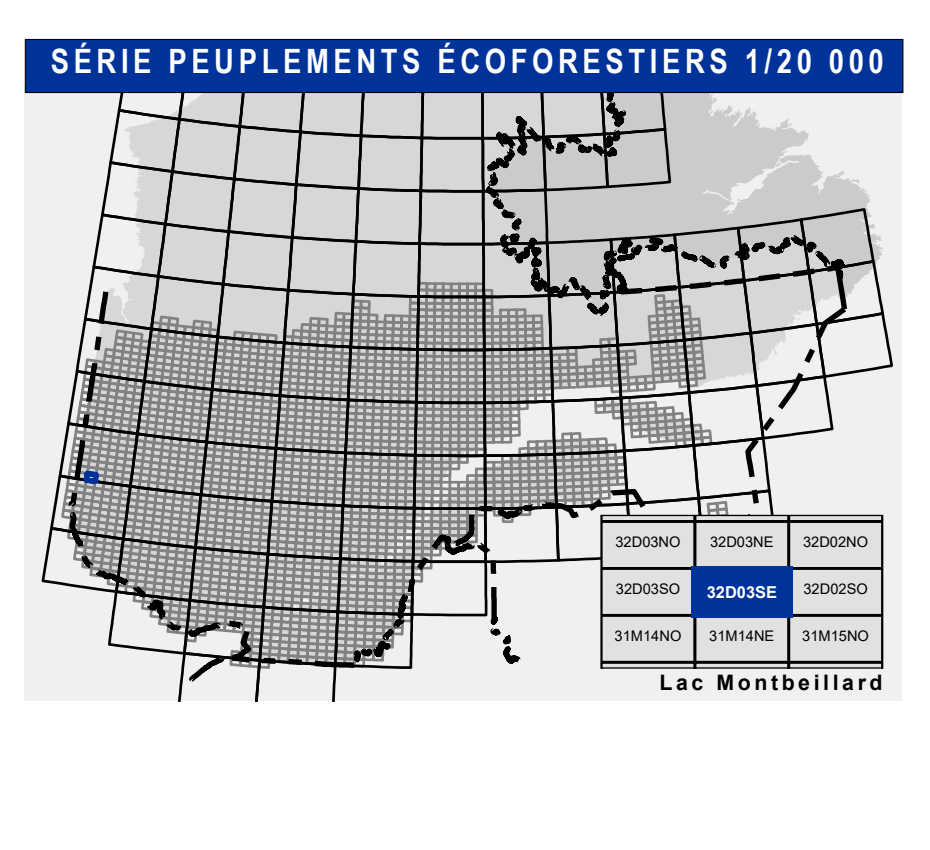
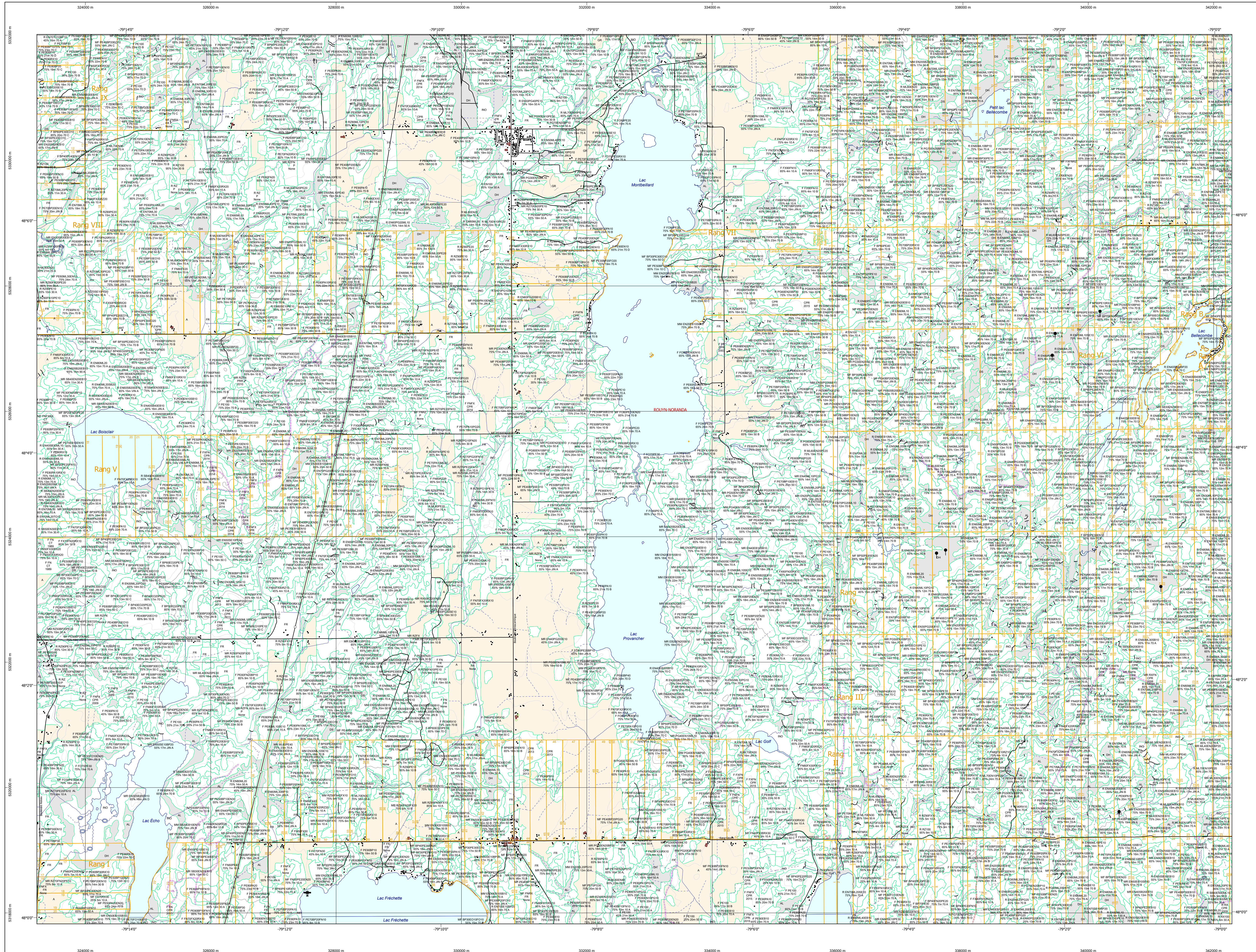
Étage	Structure verticale des tiges de 7 m et plus	
	Intérieur (INT)	Supérieur (SUP)
Monétage (MO) et: 110	Un seul étage composé de tiges homogènes en hauteur et couverture > 25%	
B-étage (BI) et: 100	Couverture > 25% et Couverture > 25%	
Multiletage (MU) et: 100	Plus de 2 étages de tiges de 7 mètres et plus. Se retrouvent dans cette catégorie les peuplements jeunes inégaux (JRI) et vieux inégaux (VRI).	

CODE PERTURBATIONS D'ORIGINE	CODE INTERVENTIONS PARTIELLES
BR Brûls total	CA Coupe d'aménagement
CH Chablis total	CB Coupe d'amélioration
DT Dépeçement total	CC Coupe en damier
ES Epidémie grave	CD Coupe à diamètre limite
VEV Végétation grave	CE Coupe de préséance

CODE PERTURBATIONS MOYENNES	CODE NON FORESTIER
BRP Brûls partiel	A Terrain agricole
CHP Chablis partiel	AP Affectation d'entretien de plus
DEP Dépeçement partiel	AF Terrain agricole localisé dans les secteurs à vocation forestière
EL Epidémie sévère	ANT Mieux formé perturbé par l'activité humaine (non-bois)
VEP Végétation partiel	CFO Camp forestier

CODE TERRAINS FORESTIERS IMPRODUCTIFS	CODE CLASSES DE PENTE
DH Dénivelé ou semi-dénivelé faible	A Nulle
DH Dénivelé ou semi-dénivelé sec	B Faible
AL Aulnaie	C Douce
	D Moyenne
	E Forte
	F Extrême
	S Entouré de 41% et plus

CODE NON FORESTIER	CODE NON FORESTIER
A Terrain agricole	GR Gravier
AP Affectation d'entretien de plus	IN Non inondé, site exondé
AF Terrain agricole localisé dans les secteurs à vocation forestière	LE Ligne de transport d'énergie
ANT Mieux formé perturbé par l'activité humaine (non-bois)	M Mieux formé perturbé par l'activité humaine
CFO Camp forestier	NX Inclusion non exploitée à l'intérieur d'un traitement (non-bois)
	RO Route et autoroute (empri)s



Voies de communication et ponts

- Classe 1, HN - Hors norme
- Classe 2
- Classe 3
- Classe 4
- NC - Non classé, ne répond pas aux critères HN, 1 à 4
- NF - Non forestier (Adresse Québec)
- Pont forestier

Hydrographie écoforestière

- Cours d'eau intermittent
- Cours d'eau permanent, canal
- Hydrographie

Obstacles et infrastructures

- Bâtiment, site, réservoir
- Chute, rapide, écueil
- Centre de ski alpin
- Hydrobase
- Mine à ciel ouvert
- Pylône
- Terrain de camping
- Tour de télécommunication, tour
- Barrière, barrage de castor
- Remonte mécanique
- Ligne de transport d'énergie

Corbe de niveau

- Corbe de niveau maîtresse
- Corbe de niveau intermédiaire
- Esker

Morcellement

- Morcellement foncier

Frontières

- Frontière internationale
- Frontière interprovinciale
- Frontière Québec - Terre-Neuve-et-Labrador (cette frontière n'est pas définie)

Peuplement écoforestier

- Peuplement écoforestier
- Peuplement improductif
- Peuplement non forestier

Matadonnées

- Surface de référence géodésique
- Système de référence géodésique
- Projet cartographique
- Origine des altitudes
- Déclinaison magnétique au centre de la feuille en 2006
- Coordonnées géographiques au centre de la feuille
- Longitude d'origine (méridien central)
- Latitude d'origine (équateur)
- Coordonnées d'origine
- Facteur d'échelle

Sources

Donnée: Assté cartographique (données topographiques), Hydrographie écoforestière, Inventaire forestier

Informations forestières: Nombre d'inventaires: adéquat, Année des photos pour la production de la carte (Superficie de recouvrement principale): 2016, Date de mise à jour principale: Juin 2021, Superficie minimale d'appellation des peuplements: 4 hectares

Production: Ministère des Forêts, de la Faune, et des Parcs

Diffusion: Directions des inventaires forestiers

AVERTISSEMENT

Les limites de morcellement foncier représentées sur cette carte n'ont aucune valeur légale. Ces limites sont NON OFFICIELLES et sont utilisées à titre indicatif.

La coupe de chemins est produite par le MFPF avec la collaboration du MERN via le système ROUTARD et présente l'information la plus à jour disponible.

© Gouvernement du Québec